

渋谷区・虹色ダイバーシティ 全国パートナーシップ制度共同調査

Shibuya City Office・NPO Nijiirō Diversity Collaborative Study of LGBT Partnership Coverage in Japan

交付件数(2021年6月30日時点)

Number of couples who registered by June 30, 2021

2,018組

導入自治体(2021年7月1日時点)

Number of local governments with LGBT partnership system by July 1, 2021

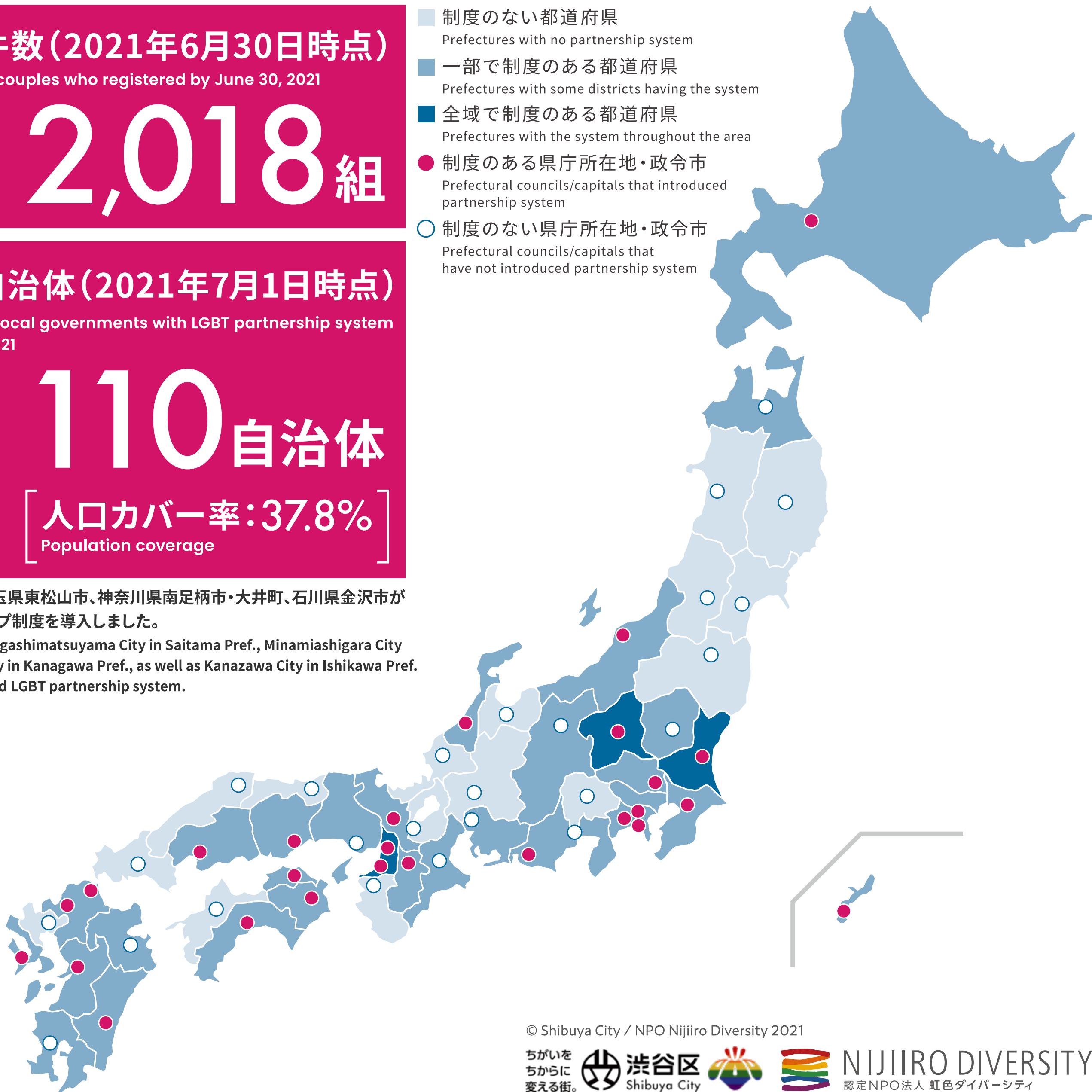
110自治体

人口カバー率:37.8%
Population coverage

7月1日より、埼玉県東松山市、神奈川県南足柄市・大井町、石川県金沢市がパートナーシップ制度を導入しました。

As of July 1st, Higashimatsuyama City in Saitama Pref., Minamiashigara City and Oimachi City in Kanagawa Pref., as well as Kanazawa City in Ishikawa Pref. newly introduced LGBT partnership system.

- 制度のない都道府県
Prefectures with no partnership system
- 一部で制度のある都道府県
Prefectures with some districts having the system
- 全域で制度のある都道府県
Prefectures with the system throughout the area
- 制度のある県庁所在地・政令市
Prefectural councils/capitals that introduced partnership system
- 制度のない県庁所在地・政令市
Prefectural councils/capitals that have not introduced partnership system



© Shibuya City / NPO Nijiirō Diversity 2021

ちがいを
ちからに
変える街。

渋谷区
Shibuya City



NIJIIRō DIVERSITY
認定NPO法人 虹色ダイバーシティ