

# 渋谷区・虹色ダイバーシティ 全国パートナーシップ制度共同調査

Shibuya City Office・NPO Nijiirō Diversity Collaborative Study of LGBT Partnership Coverage in Japan

## 交付件数(2022年3月31日時点)

Number of couples who registered by March 31, 2022

2,832組

## 導入自治体(2022年4月1日時点)

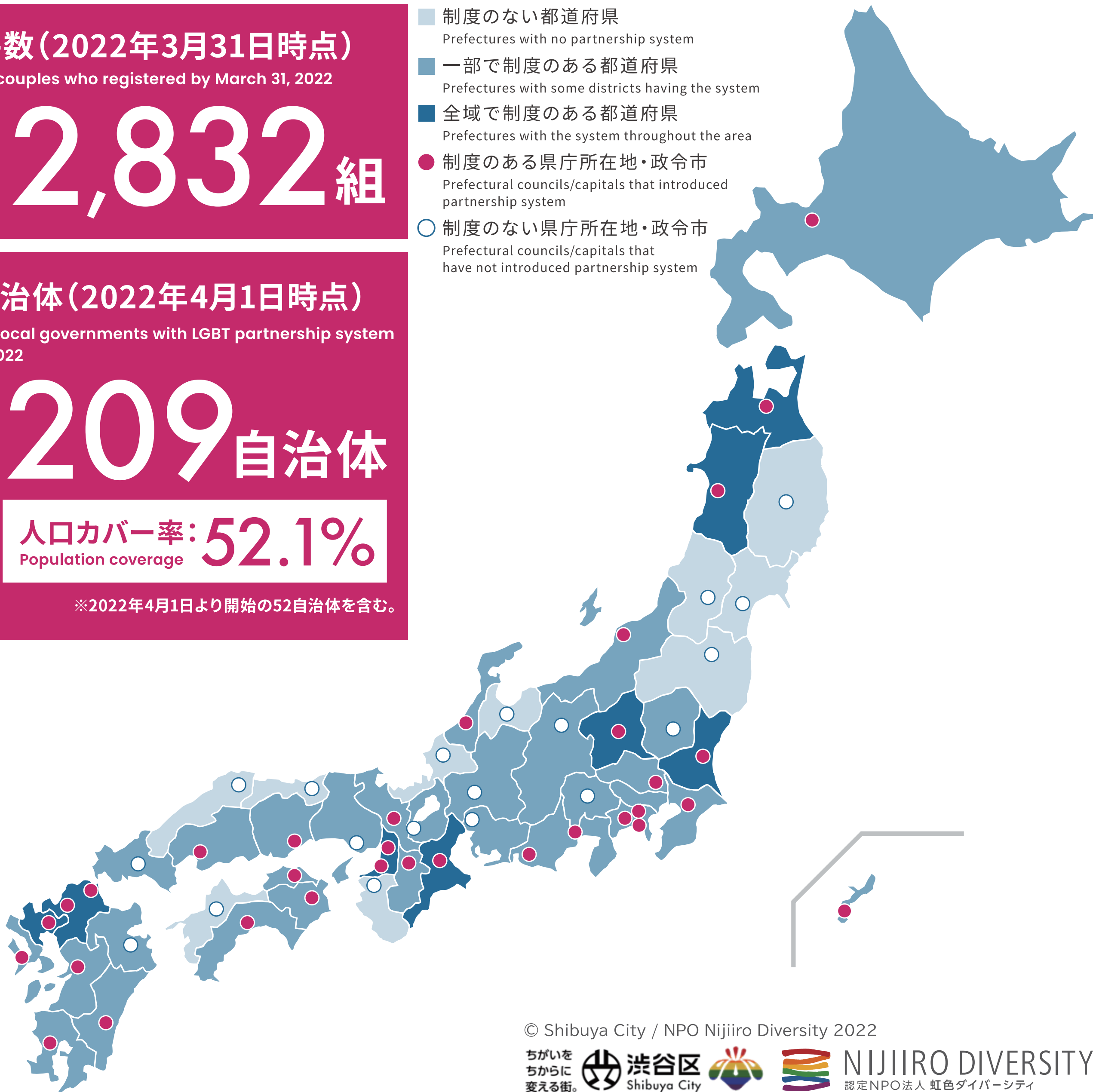
Number of local governments with LGBT partnership system by April 1, 2022

209自治体

人口カバー率: 52.1%  
Population coverage

※2022年4月1日より開始の52自治体を含む。

- 制度のない都道府県  
Prefectures with no partnership system
- 一部で制度のある都道府県  
Prefectures with some districts having the system
- 全域で制度のある都道府県  
Prefectures with the system throughout the area
- 制度のある県庁所在地・政令市  
Prefectural councils/capitals that introduced partnership system
- 制度のない県庁所在地・政令市  
Prefectural councils/capitals that have not introduced partnership system



© Shibuya City / NPO Nijiirō Diversity 2022

ちがいを  
ちからに  
変える街。

渋谷区  
Shibuya City



NIJIIRō DIVERSITY  
認定NPO法人 虹色ダイバーシティ