

渋谷区・虹色ダイバーシティ 全国パートナーシップ制度共同調査

Shibuya City Office・NPO Nijiirō Diversity Collaborative Study of LGBT Partnership Coverage in Japan

交付件数(2021年9月30日時点)

Number of couples who registered by September 30, 2021

2,274組

導入自治体(2021年10月11日時点)

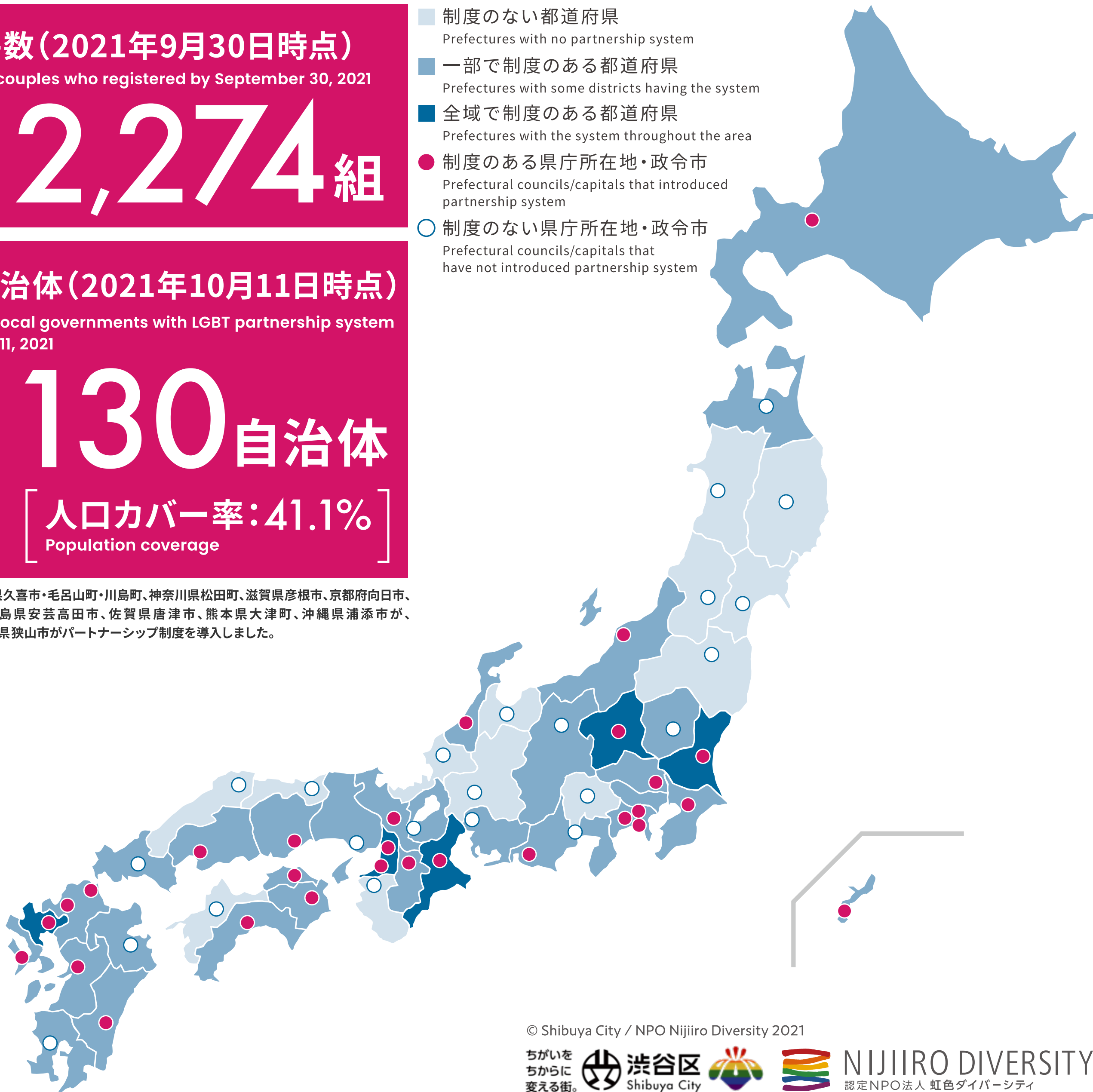
Number of local governments with LGBT partnership system by October 11, 2021

130自治体

人口カバー率: 41.1%
Population coverage

10月1日より、埼玉県久喜市・毛呂山町・川島町、神奈川県松田町、滋賀県彦根市、京都府向日市、岡山県備前市、広島県安芸高田市、佐賀県唐津市、熊本県大津町、沖縄県浦添市が、10月11日より埼玉県狭山市がパートナーシップ制度を導入しました。

- 制度のない都道府県
Prefectures with no partnership system
- 一部で制度のある都道府県
Prefectures with some districts having the system
- 全域で制度のある都道府県
Prefectures with the system throughout the area
- 制度のある県庁所在地・政令市
Prefectural councils/capitals that introduced partnership system
- 制度のない県庁所在地・政令市
Prefectural councils/capitals that have not introduced partnership system



© Shibuya City / NPO Nijiirō Diversity 2021

ちがいを
ちからに
変える街。



渋谷区
Shibuya City



NIJIIRō DIVERSITY
認定NPO法人 虹色ダイバーシティ