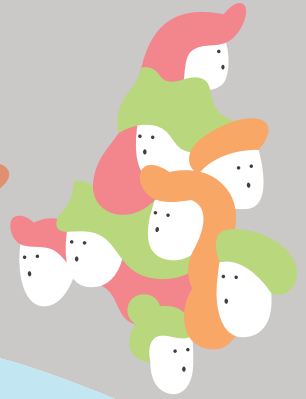


# アイデア ブック



シブヤホンマチ  
PLACEMAKING

2023年3月号 No.12

idea!



idea!



kitchencar!

kitchencar!

kejiban!

idea!



idea!



idea!



YATAI

YATAI

information



idea!

idea!



## 目次

### 1. イントロダクション

- 1) プレイスメイキングとは .....1
- 2) シブヤホンマチ PLACEMAKINGとは.....2

### 2. シブヤホンマチのプレイス

- 1) 歩いて見つけたまちなかプレイス.....4
- 2) プレイスのポテンシャル  
～プレイスメイキングのフィールド選定～.....5~6

### 3. 3つのプレイス

- 1) プレイス・ゲームでまちの成績をつけてみた  
～プレイス・ゲームとは～.....7
- 2) 3つのプレイスの評価とアイデア.....8
  - ①本町ひがし公園 .....8
  - ②本村ずい道公園 .....9
  - ③不動通り商店街沿道の道路用地 ...10
- 3) 成功するパブリックスペースをつくるには? ...11

### 4. シブヤホンマチ PLACEMAKINGの進め方

- 1) これからの活動.....12
- 2) 一緒に広げよう!  
シブヤホンマチPLACEMAKING.....13

# プレイスメイキングとは?



**A** 直訳すると「居場所づくり」。自分たちの空間を自分たち自身で居心地よい空間にしていくことを言います。

## プレイスメイキングの進めかた

プレイスメイキングのプロセスは、必ずしも同じ順序で行われるわけではありませんが、大きく5つのステップがあるとされています。

①場の設定と関係者の特定

②空間の評価と課題の特定

③プレイス・ビジョン&マネジメント戦略

④短期の実験

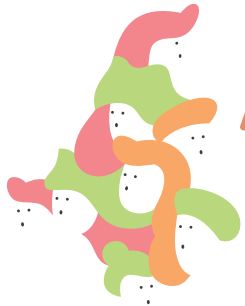
⑤継続的な評価と長期的な改善

実験、改善を繰り返しながら定着させていくことがポイント!



photo by PPS

# シブヤホンマチ PLACEMAKING とは?



シブヤホンマチ  
PLACEMAKING



Q どんな効果が期待されますか?

A 日常的に訪れたいと思うような居心地のよいパブリックスペースや居場所を地域が主体となりつくり上げていくプロジェクト

A ・災害時の共助の土台となるようなゆるやかな日常のつながり  
・地域への愛着の高まりが期待されます。

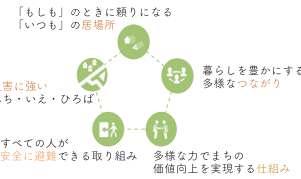


## 本町地区防災都市づくりグランドデザインとプレイスメイキング

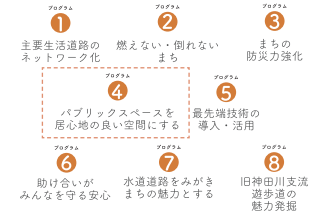


本町地区防災都市づくりグランドデザインとは、より一層の木造住宅密集地域の改善の推進に向け、防災性向上と併せてまちの魅力を高めていくため、本町に住みたい・訪れたいと思うような将来像とそれを実現するための方針を掲げた、渋谷区と地域の方々がともにまちづくりを進めていくための共通指針

### 将来像実現に向けた5つの戦略



### 戦略実行のための8つのプログラム



詳しくは渋谷区HPをご覧ください



シブヤホンマチ PLACEMAKING は、プログラム④「パブリックスペースを居心地の良い空間にするプログラム」に基づき令和2年度から実施しています。

まずはまちの人の声が聞きたい!まちに出て聞いてみた、みんなのニーズ!

## 2020-2021年度の活動

まちなかの居場所づくりに向け、様々な方々とお話しながら、まちの魅力や使い方のアイデアを募ったり、アイデアの一部を簡易的に実験してみたりして、まちの人のニーズなどを把握・検証しました。模型づくりをしながら、実際にどんな空間が欲しいかなど、まちなかの将来像も共有しました。

- 2020
- ・調査
  - ・ホンマチグッズの製作
- 2020.9
- ・屋台で練り歩きヒアリングWS



- 2021.7
- ・模型づくりWS
- 2021.10
- ・模型作りnight
  - ・水道道路を魅力的にしよう! Good Map!社会実験
- 2021.12
- ・公園に寄り道しよう!

プレイスメイキング検討部会を立ち上げ!

## 2022年度の活動

プレイスメイキングを日常的な取り組みとして定着させていくため、具体的にどのようなことをやっていくべきか、どんな体制でやっていくべきかをまちの皆さんと話し合っていく場として本町まちづくり協議会のなかに、プレイスメイキング検討部会を立ち上げました。プレイスメイキング検討部会は協議会との連携を図りながらも、協議会会員に限らず、だれでも参加できる場とし、実際の活動につなげる新たな交流の場としていきます。



- ©2022年度は検討部会を3回開催
- #1プレイスメイキングレクチャー
  - #2フィールドワーク >第2章
  - #3プレイス・ゲーム >第3章

本町まちづくり協議会とは?

本町地区のまちづくりに関する合意形成の場として「誰もが安全・安心に住み続けられるまち、誰もが潤いのある快適に住み続けられるまち」を目指し、住民・企業・団体・その他事業者、渋谷区が協働してまちづくりを進めています。

1. イントロダクション  
2) シブヤホンマチ PLACEMAKINGとは

1. イントロダクション  
2) シブヤホンマチ PLACEMAKINGとは

# 歩いて見つけた まちなかプレイス



プレイス・ゲームの準備として、活動の拠点となる「プレイス」を探しにまちあるきを行いました。住み慣れ、通い慣れたまちでも、改めて歩いてみると新しい発見がたくさんありました。気づかなかったまちの魅力や知らなかった歴史などとの出会いは、「将来、この場所でこんなことができたらいいな」と、まちの未来につながる大事な一歩となります。ここでは、検討部会で上がったプレイスと実際にアクションしていくプレイスを選定していく上での4つの視点を紹介します。

このマップは、検討部会のみなさまと行ったまちあるきで見つけた、【今後活用が期待されるプレイス】をまとめたものです！



こんなところあったんだ！ここは昔〇〇だった！お互いの情報を共有しながら本町の新しい発見をしてみました



まちあるきのあとは、地図で振り返りながら実際に活用できそうなプレイスを洗い出し



他の班にも共有しました

## 2. シブヤホンマチのプレイス 1) 歩いて見つけたまちなかプレイス

## 視点1: みんなが集まる場所

まずは、まちのシンボリックな場所やアクセスしやすい場所など多くの人の目に留まる場所で始めることで、様々な人に活動を知ってもらい、居場所づくりの共感を得ながら、まち全体でプレイスメイキング機運を高めていくことがポイント。一緒に活動をしていく仲間との出会いも期待されます。



本町で暮らす人たちに親しまれる不動通り商店街



六号坂通り商店街に位置する六号坂上公園

## 視点2: まちとの関係性

店舗や公共施設など、対象となるプレイスの周辺にどのような施設があるかで、利用者や活動内容のイメージがより具体化されます。また、それら周辺施設との連携によりその場所ならではの活動が生まれることが期待されます。



本町区民会館の背後にある本町公園



本町ずい道公園が面する水道道路には、カフェやレストランなどが立地

## 2. シブヤホンマチのプレイス 2) プレイスのポテンシャル ~プレイスメイキングのフィールド選定~

### 視点3:空間のポテンシャル

植栽や日当たりの良さも快適な空間を作っていく上での重要な要素となります。また、少し手を加えるだけで居場所創出の手助けとなる既存のベンチやオブジェクトがあるかどうか、簡単にアクションにつなげていくための重要な要素となります。



さくら公園の芝生



本村ざい道公園は、こじんまりとしつつも、開けた公園

### 視点4:いざというときの活動の拠点にもなる場所

地区内には、一時集合場所や防災設備が整った公園やグラウンドが複数あります。このような場所を日頃からプレイスメイキングで活用していくことで、自然と身近な避難場所を認識でき、いざという時に役立ちます。



混乱が生じやすい災害時においても「いつもの公園に集合しよう!」の掛け声で安心に素早く避難ができる!

#### 本町の一時集合場所

本町学園第二グラウンド(本町4-39-1) / 渋谷本町学園(本町4-3-1) / 本町さくら公園(本町2-21-1) / 荘蔵寺(本町2-44-3) / 二軒家公園(本町3-30-12) / 二軒家ふるさと公園(本町3-35-8) / 関東国際高等学校(本町3-2-2) / 本町公園(本町4-5-7) / 本町氷川公園(本町5-12-3) / 幡ヶ谷新道公園(幡ヶ谷3-56-10) / 六号坂上公園(幡ヶ谷3-1) / 本町南児童公園(本町5-5-10)



本町ひがし公園は、防災ベンチなど防災時に利用できる設備が整備されている

出典: 令和4年11月4日 | 渋谷区一時集合場所・避難場所・地区内残留地区一覧の本町地区より

### 2. シブヤホンマチのプレイス

2) プレイスのポテンシャル ~プレイスメイキングのフィールド選定~

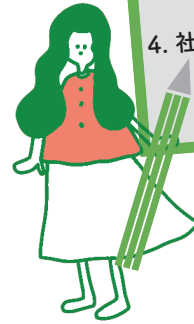
# 3つのプレイス

プレイス・ゲームでまちの成績をつけてみた!



本町のパブリックスペースを評価してみよう!

1. 快適さと印象  
座る場所は快適? 安全に感じる?
2. アクセスと接続  
歩いてここまで来やすい?
3. 利用と活動  
コミュニティの活動がある?
4. 社交性  
グループで集まっている人はいる?



第3回検討部会の集合写真

プレイス・ゲームは、パブリックスペースの可能性や課題を見つけるために、参加者自ら提案を行うワークショップです。「まちあるきをしながら空間を評価したり」「このまちでこれからどんなことができそうか」「どんな人・機関と協力したら良さそうか」参加者同士で話し合います。まち歩きに持っていく評価シートは、まちの成績簿のよう! 評価軸は全世界共通。良いパブリックスペースで見られる4つのポイントがベースに構成されています。評価シートに沿って、共通の土台で議論することで、より一人ひとりのまちの評価・見方の違いが明確になり、多様な意見や提案は、これからのパブリックスペースづくりに向けて、とても重要な素材になります!

### 今回プレイス・ゲームを行った箇所

- ① 本町ひがし公園(本町3-45-7)
- ② 本村ざい道公園(本町1-60-2)
- ③ 不動通り商店街沿道の道路空間(本町2-20-4)

### プレイス・ゲーム

#### ガイド

このゲーム・ワークショップについて詳しく紹介しています。



### 3. 3つのプレイス

1) プレイス・ゲームでまちの成績をつけてみた ~プレイス・ゲームとは~

# ①本町ひがし公園

本町ひがし公園は交差点の角地に位置し、大通りからのアクセスも良く見通しも良い公園です。こじんまりとした公園ですが、日当たりがよく、天然芝が広がる気持ちよい空間となっています。

園内には、かまどベンチなど防災設備も整っているほか、老人ホームに隣接しているのも特徴です。



## 場所のもつ機会

- ・角地に位置し、開けている
- ・ポール柵が取れるのでキッチンカーも入れるのではないかな
- ・グランドゴルフをたまにやっている
- ・老人ホームとの連携の可能性

## 場所のもつ課題

- ・芝を育てるボランティアが必要
- ・道路に近いので安全対策が必要
- ・平常時からかまどベンチの利用訓練が必要

もっとこうなったら  
良いのになあ！



キッチンカーで日替わりランチ

kitchencar!

椅子やベンチを  
しまえる倉庫

keijiban!  
寄貝自庫

芝を綺麗に育てる  
チームづくり

すぐに出せるベンチ

イベント情報を  
掲示板で確認！

\*機会や課題、アイデアは、ワークショップ中に参加者のみなさまからいただいた意見

### 3. 3つのプレイス

#### 2) 3つのプレイスの評価とアイデア

##### ①本町ひがし公園

# ②本村ずい道公園

本村ずい道公園は水道道路沿道にある小さな公園です。園内には、小さなオブジェが複数あり、周囲は低木の植栽で囲まれているが、道路から見通しがよく開けています。

本町一丁目側からのアクセスがしやすく、バス停も近くにあることから、比較的人通りがあるなど、立地の良さが特徴です。



## 場所のもつ機会

- ・バス道路沿いにあり、利便性が高い場所
- ・空が広く、開放感のある場所
- ・通りすがりの人の目につきやすい
- ・羊のオブジェが活用できそう

## 場所のもつ課題

- ・植栽の魅力にやや欠ける
- ・ほとんど利用されていない
- ・看板のサビやマンホール周辺の段差が気になる

もっとこうなったら  
良いのになあ！



トイレや遊具の設置

日影や雨宿りのできる場所を作る

マルシェと  
ベンチ・テーブル、  
人工芝をセットで配置

案内板の錆を落とす

花だんで歩道を華やかに！

まちのビジョンを作って再整備

\*機会や課題、アイデアは、ワークショップ中に参加者のみなさまからいただいた意見

### 3. 3つのプレイス

#### 2) 3つのプレイスの評価とアイデア

##### ②本村ずい道公園

### ③ 不動通り商店街沿道の道路空間

本道路空間は、不動通り商店街と本町さくら公園へと向かう道の交差点に位置しています。周辺は、低層のビルや戸建住宅が立ち並び、コンパクトなスケール感の街並みが特徴です。道路としての整備が予定されていますが、一部の残地は、商店街の貴重なパブリックスペースとして可能性を秘めています。



#### 場所のもつ機会

- ・角地にあり視認性が高い
- ・人通りのある商店街に面しており訪れやすい
- ・周辺に飲食店や子どもたちが集まる教室があり活気がある
- ・買い物や散歩中に気軽に休憩できる場所があるとよい

#### 場所のもつ課題

- ・前面道路が狭く、車と人の双方が行き交うため、活用にあたっては安全対策が必要

もっとこうなったら  
良いのになあ



\* 機会や課題、アイデアは、ワークショップ中に参加者のみなさまからいただいた意見

#### 3. 3つのプレイス

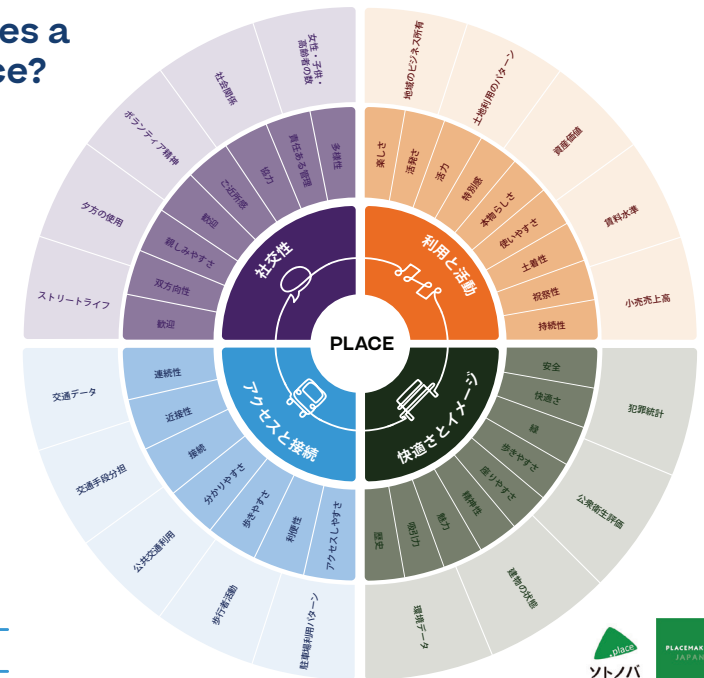
- 2) 3つのプレイスの評価とアイデア
- ③ 不動通り商店街沿道の道路用地

## 成功するパブリックスペースをつくるには?

アメリカの非営利団体Project for Public Spaces (PPS) は、1960年代からプレイスメイキングの研究・実践に取り組んできた第一人者です。彼らは分析の結果、【成功するパブリックスペースをつくるには?:プレイス・ダイアグラム】を発表しました。プレイスメイキングを行う際にこの表にあるポイントを押さえると、パブリックスペースの問題点や改善点の発見だけでなく、現在のコミュニティにどんな可能性があるのかを再確認することができます。

今回行ったプレイス・ゲームでは、参加者の皆さんと一緒に、この表に示される項目が対象地にどのくらいあるのか/ないのかを確認することで、可能性や課題がより具体的に整理され、それに基づくアイデアを出し合うことができました。

### What Makes a Great Place?



### Project for Public Spaces



翻訳・加筆: ソトノバ/Placemaking Japan

成功するパブリックスペースをつくるには?:プレイス・ダイアグラム

#### 3. 3つのプレイス

- 3) 成功するパブリックスペースをつくるには?

# これからの活動

まずは、共通指針となるプレイス・ビジョンを作っていこう！

検討部会では、まちなかの居場所づくりの実現に向け、地域の皆さんが同じビジョンを持ちながら活動を進めていくための羅針盤として、全体ビジョンや場所ごとの活用アイデアなどをまとめた「プレイス・ビジョン」を作成していきます。



出典：A Placemaking Vision For Downtown Detroit

## 小さく初めてみよう！

ビジョン作成と並行し、実際に小さく試しながら実現性やニーズを検証していくことで、まちなかの居場所づくりを実現していきます。

フィールドワークでは、たくさんのプレイスを発見しましたが、まずは2～3か所でやってみることで、まちなかみんなとまちの将来の姿を共有しながら機運を高めていきます。

この小さな点の活動が徐々に増え、まち全体に広がっていくことで、本町としての魅力を高めていきたいと考えています。

実は誰でもできる！

プレイスメイキング実践のはじめ方

アクションに向けては、はじめからお金をかけて大きな改善をするのではなく、LQC(手軽に Lighter、速く Quicker、安く Cheaper) でやっていくことで、まちのニーズをくみ取りながら、可能性を広げていくことがポイントとなります。

例えば・・・

夕方になると薄暗い公園に、安価で購入できる電飾をつけてみる！

趣味のサークル活動、誰かの家をいつも借りるのは申し訳ない。晴れの日にはキャンプ用の机を広げて公園で開催しよう！



自転車置き場を作ったら、公園前のカフェからお客さんがたくさん！公園が賑やかになり、防犯的にも安全な空間に。

# いっしょに広げよう！ シブヤホンマチ PLACEMAKING

検討部会はみなさんをお待ちしています！

検討部会は、皆さんのまちへの想いを共有し、魅力あるまちなかの実現に向けて、アイデアを出し合っていくためのプラットフォームです。本町のまちなかをより良くしたいひと、プレイスメイキングに関心のあるひとであれば誰でも参加できます。まずは気軽に参加して、新たな交流を作っていきましょう！

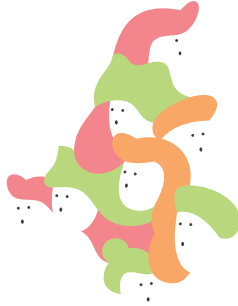
※検討部会の活動情報は公式SNSで配信しています

アイデアブック第二号を発行いたします。手に取ってご覧になり、皆様の新しいお考えのヒントが得られれば幸いです。本町の全ての皆様が安全・安心、楽しく健康に暮らしていくため、プレイスメイキング検討部会に参加し、知恵を出し合ってください。

(水島賢一、本町まちづくり協議会会長)







## シブヤホンマチ PLACEMAKING

情報をゲットしよう!



発行: 本町まちづくり協議会プレイスメイキング検討部会  
お問い合わせ: 本町まちづくり協議会事務局

渋谷区まちづくり推進部まちづくり第一課  
03-3463-2947

sec-machi1suishin@shibuya.tokyo

企画デザイン: 一般社団法人ソトノバ

(株)オンデザインパートナーズ

# S N S

#シブヤホンマチPLACEMAKING



instagram

@honmachi\_placemaking



facebook

@honmachiplacemaking

