

渋谷区・虹色ダイバーシティ 全国パートナーシップ制度共同調査

Shibuya City Office・NPO Nijiirō Diversity Collaborative Study of LGBT Partnership Coverage in Japan

交付件数(2021年12月31日時点)

Number of couples who registered by December 31, 2021

2,537組

導入自治体(2022年1月4日時点)

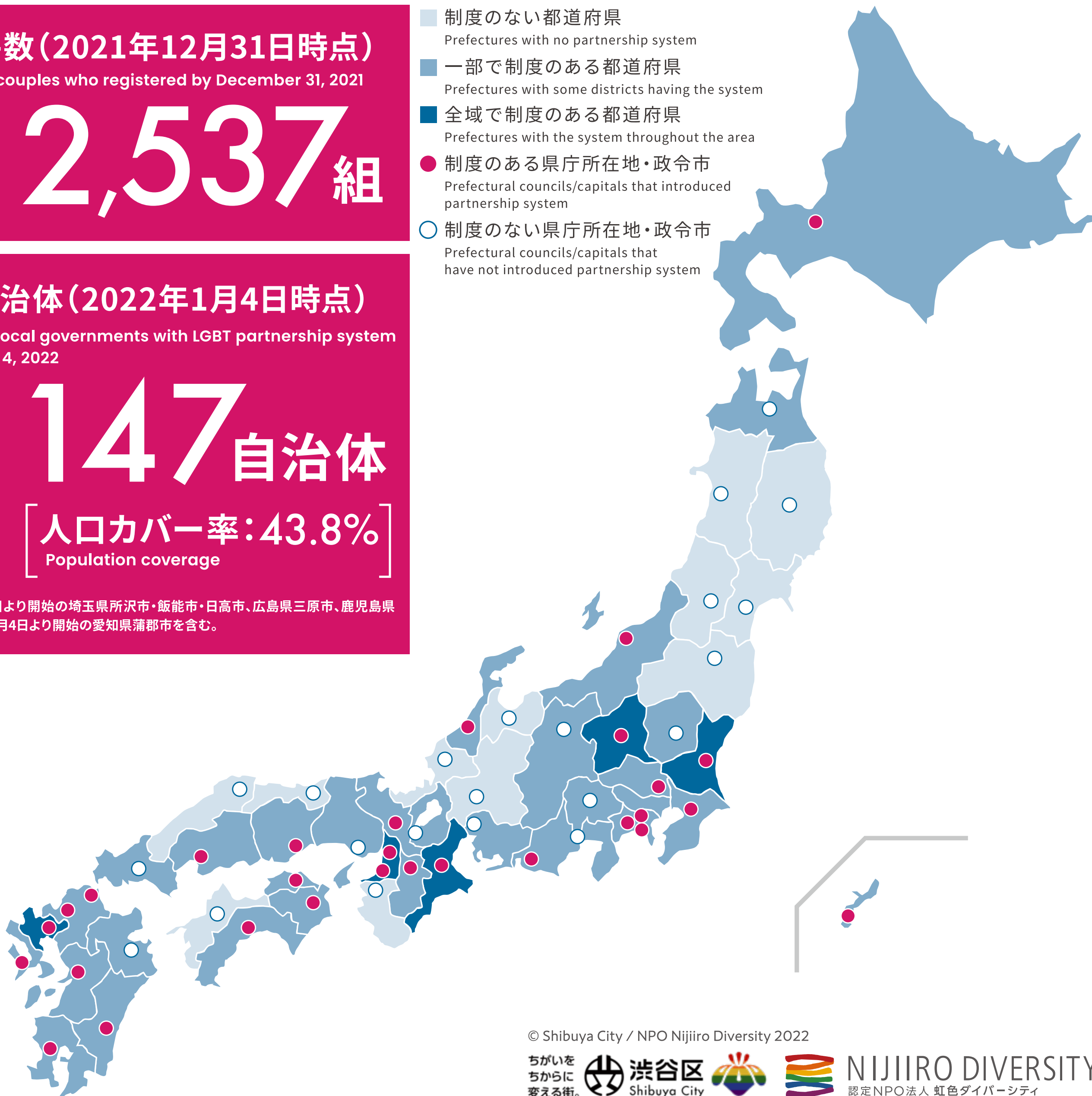
Number of local governments with LGBT partnership system by January 4, 2022

147自治体

人口カバー率:43.8%
Population coverage

※2022年1月1日より開始の埼玉県所沢市・飯能市・日高市、広島県三原市、鹿児島県鹿児島市と、1月4日より開始の愛知県蒲都市を含む。

- 制度のない都道府県
Prefectures with no partnership system
- 一部で制度のある都道府県
Prefectures with some districts having the system
- 全域で制度のある都道府県
Prefectures with the system throughout the area
- 制度のある県庁所在地・政令市
Prefectural councils/capitals that introduced partnership system
- 制度のない県庁所在地・政令市
Prefectural councils/capitals that have not introduced partnership system



© Shibuya City / NPO Nijiirō Diversity 2022

ちがいを
ちからに
変える街。

渋谷区
Shibuya City



NIJIIRō DIVERSITY
認定NPO法人 虹色ダイバーシティ