

# Windows10へ移行・導入される企業様へ

## ハードディスク暗号化対策に **BitLocker**を検討しませんか？

### BitLockerとは

Windows標準のハードディスク暗号化機能であり、追加コストなしでハードディスク暗号化対策が可能です。

### MCoreでは

BitLockerに対応し、管理者側でクライアント端末の回復キーを収集、暗号化状態を一元管理するなど、より高度なBitLocker管理機能<sup>\*</sup>を提供することが出来ます。

### コストパフォーマンスと信頼性！

#### Windows 10 Pro標準のBitLocker暗号化を最大限に活用

ハードディスク暗号化ソリューションとしてWindows10 Proエディションに標準搭載されており、コストパフォーマンス・信頼性面で安心して活用できます。

**Active Directory不参加PCを含めた**

**一元管理をMCoreが解決！**



※ BitLocker管理機能は、MCoreのデバイス管理オプションのサブオプションとなります。  
BitLocker管理機能導入には、デバイス管理オプションが別途必要になります。

# 簡単運用！

## パソコン管理、外部デバイス管理の流れで、 BitLockerを集中管理できます

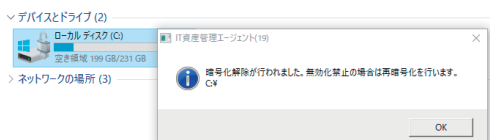
### ● 暗号化状態の一覧確認

PC情報一覧画面やデバイス一覧画面で  
BitLockerの情報を一緒に確認できます。

PC情報一覧画面									
No.	市庁名称	BitLocker暗号化状態	資産管理番号	資産管理番号	エージェント暗号日時	OS名	OSバージョン	OS1	OS2
1	AN110570007-01	全て暗号化	個人ノートPC	BSE車E-008	2017/04/07 12:18:10	Microsoft Windows 10 Pro x64 Edition	10.0.10596	全社/事業部/ITビジネス	全社/事業部/ITビジネス
2	AN110593004-01	全て暗号化	個人ノートPC	BSE車E-010	2017/04/06 11:42:16	Microsoft Windows 10 Pro x64 Edition	10.0.10596	全社/事業部/ITビジネス	全社/事業部/ITビジネス
3	AN110244002-01	全て暗号化	個人ノートPC	BSE車E-009	2017/04/07 20:10:46	Microsoft Windows 10 Pro x64 Edition	10.0.10596	全社/事業部/ITビジネス	全社/事業部/ITビジネス
4	AN110593003-01	全て暗号化	個人ノートPC		2017/04/07 10:24:05	Microsoft Windows 10 Pro x64 Edition	10.0.10596	全社/事業部/ITビジネス	全社/事業部/ITビジネス
5	AN111920008-02	全て暗号化	個人用ノートPC/事務用	BSE車E-026	2017/04/07 07:55:52	Microsoft Windows 10 Pro x64 Edition	10.0.10596	全社/事業部/ITビジネス	全社/事業部/ITビジネス
6	SB60153-10	(一部)非暗号化	経理用ノートPC/NS本	137	2017/04/13 08:35:18	Microsoft Windows 10 Pro x64 Edition	10.0.15063	全社/事業部/ITビジネス	全社/事業部/ITビジネス

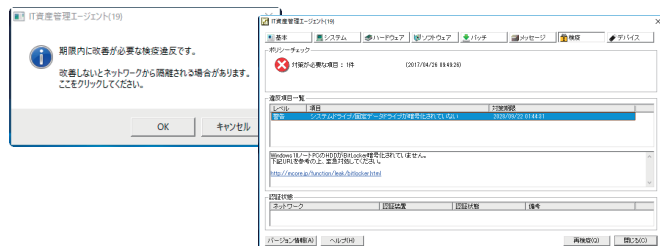
### ● 無効化禁止コントロール

ユーザ側で「暗号化の無効化」が出来ない  
よう設定することができます。



### ● 日々の定期チェック

暗号化状態を管理者に代わり定期チェックし、  
違反時にユーザに警告！



## ユーザ対応の強力フォロー！

### ユーザ対応ではBitLocker鍵の集中管理が必要！

パスワード忘れやHDD障害などによるユーザフォローを  
はじめとする鍵管理を、強かにバックアップします。



Windows, Active Directory, BitLocker, BitLocker To Go は、米国 Microsoft Corporation の米国およびその他の国における登録商標または商標です。

## 住友電工システムソリューション株式会社

### ソリューション事業部 営業部

本社

〒112-0014 東京都文京区関口 1-43-5 新目白ビル  
TEL : 03-5273-7587 FAX : 03-5273-7574

大阪支社

〒550-0001 大阪市西区土佐堀 2-2-4 土佐堀ダイビル  
TEL : 06-4803-5975 FAX : 06-4803-5922

お問い合わせ先

MAIL : mcore-visitor-ml@seiss.co.jp  
URL : http://mcore.jp/

■ お求め、お問い合わせは、当社までどうぞ

### 情報技術開発株式会社

ソリューション本部 iDC&セキュリティ事業推進部

〒163-1332 東京都新宿区西新宿 6-5-1  
新宿アイランドタワー

TEL : 03-5325-4826 FAX : 03-5325-4812  
MAIL : SolSales@ml.tdi.co.jp