

ザ ロイヤルパーク キャンバス 福岡中洲

「うまい、が湧く。宮若フェア」

ラウンジにて一日限定の宮若市ポップアップショップも実施

ザ ロイヤルパーク キャンバス 福岡中洲（所在地：福岡市博多区中洲 5-6-20、総支配人：永井 透友）では、2026年6月1日（月）～2026年7月31日（金）の期間、2F レストラン「ONO HAKATA - Octo Natura Kyusyu -」にて福岡県宮若市の名産や農産物を使用した「うまい、が湧く。宮若フェア」MIYAWAKA×ONO HAKATA×THE ROYAL PARK CANVAS FUKUOKA NAKASU を開催いたします。期間中、レストランおよびラウンジにて、宮若市の食材を取り入れたフェアメニューをご用意。宮若産万願寺とうがらしやベーカリー「Pont Pain」の宮若食パンを使用したオードブル3種をはじめ、宮若牛を堪能できるメイン4種、さらには里山レモンをベースにした爽やかなラウンジドリンクなど、ここでしか味わえない贅沢なラインナップをお楽しみいただけます。



「うまい、が湧く。宮若フェア」メニュー イメージ

また2026年6月20日（土）には2F キャンバスラウンジにて、一日限定の「宮若市フェア」ポップアップショップを開催いたします。当日は、名産や物産品の試飲・試食メニューの提供や限定販売を予定。宮若市の豊かな食の魅力をご堪能ください。



THE ROYAL PARK  
CANVAS  
FUKUOKA NAKASU

### 【「うまい、が湧く。宮若フェア」 フェア概要】

提供期間：2026年6月1日（月）～2026年7月31日（金）

提供時間：ランチ 11:30～15:00（L.O. 14:00）／ディナー 17:00～22:00（L.O. 21:00）

提供場所：2F レストラン「ONO HAKATA－Octo Natura Kyusyu－」

詳細：<https://www.royalparkhotels.co.jp/canvas/fukuokanakasu/news/tk4d-v2c5/>

お問合せ：092-402-2021（受付時間 6:30～22:00）

メニュー内容：

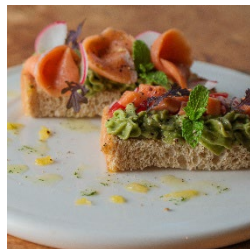
#### ■オードブル3種

- ①宮若産万願寺とうがらしと蛸の冷製トマト煮込み 880円
- ②宮若市ベーカリー「Pont Pain」の宮若食パンとサーモンのブルスケッタ 1,080円
- ③宮若産ほうれん草と薪薫る宮若鶏ムネ肉のシーザーサラダ 1,280円

①



②



③



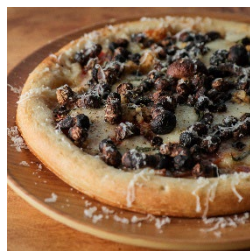
#### ■メイン4種

- ④宮若牛と地黄卵のシャクシューカ風煮込み 1,580円
- ⑤宮若産トマトとベビーしいたけのフンギピッツァ 1,280円
- ⑥地黄卵と宮若産野菜・生ハムのカルボナーラ 1,080円
- ⑦宮若牛と石坂ファームヨーグルトのビーフストロガノフパスカード 2,200円

④



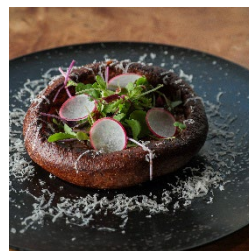
⑤



⑥



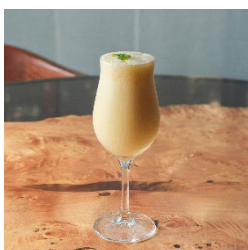
⑦



#### ■ラウンジドリンク

- ⑧宮若市里山レモンの八朔シェイク 1,000円
- ⑨宮若市里山レモンのリスボン使用 イエローリボン 1,200円

⑧



⑨





THE ROYAL PARK  
CANVAS  
FUKUOKA NAKASU

### 【「うまい、が湧く。宮若フェア」 ポップアップショップ概要】

2F キャンバスラウンジにて、一日限定の宮若市ポップアップショップ「うまい、が湧く。宮若フェア」を開催いたします。当日は、宮若市の地酒、地ビール、玄米コーヒー等の試飲や宮若市産の食材を使用したメニューの試食のほか、市のシンボル「追い出し猫」のグッズ販売を予定しています。ぜひお立ち寄りください。

開催日時：2026年6月20日（土）13:00～17:00

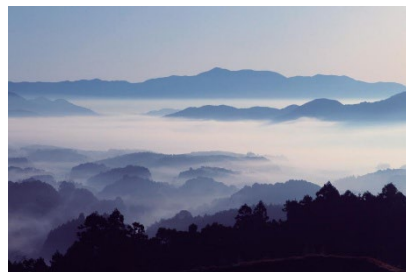
開催場所：2F キャンバスラウンジ

### 宮若市

2006年に旧宮田町と旧若宮町が合併して誕生した宮若市は、福岡県中央部に位置し、福岡市と北九州市のほぼ中間にあります。両都市へのアクセスは車で約40分程度と優れた立地が特徴です。九州自動車道の若宮ICがあり交通の利便性が高く、産業や物流の拠点として発展してきました。清らかな水に育まれた田園風景が広がり、良質な米の産地としても知られています。奈良時代からの歴史を誇る脇田温泉は「美肌の湯」としても有名な魅力ある観光地です。

市のシンボルとして親しまれる「追い出し猫」は災いを追い出し、福を招き入れるという珍しい「両面」の姿をした縁起物で、その由来は古くから伝わる猫の恩返し伝説にあり、町の工芸品としても高い人気を誇ります。炭鉱で栄えた歴史と農村文化が共存した、どこか懐かしさを感じる住みよい町です。

宮若市観光情報はこちら：<https://miyawaka-navi.com/>



清水寺からの景色



追い出し猫

※画像は全てイメージです。

※料金には消費税が含まれます。

※食材の入荷状況により、メニューの一部変更の可能性があります。

※イベント内容が変更となる場合がございますので、あらかじめご了承ください。



THE ROYAL PARK  
CANVAS  
FUKUOKA NAKASU

## ザ ロイヤルパーク キャンバス 福岡中洲について

“九州の自然に癒される”がコンセプトのライフスタイルホテル。客室は滞在が癒しに満ちるような温かみのあるデザイン。九州の森をイメージしたルーフトップガーデンをはじめ、リバーサイドの開放感に満ちたテラス席を有するキャンバスラウンジ、大浴場、サウナ等を滞在中自由にご利用いただけます。レストランでは九州各地の食材を薪焼きでご提供します。



所在地：福岡市博多区中洲 5-6-20

客室数：255 室

館内施設：レストラン、キャンバスラウンジ、大浴場・サウナ、  
湯上りラウンジ、バー、ルーフトップガーデン

アクセス：福岡市地下鉄「中洲川端」駅（3番出口）徒歩約2分

U R L :

<https://www.royalparkhotels.co.jp/canvas/fukuokanakasu/>

## ロイヤルパークホテルズについて

ロイヤルパークホテルズは、全国に 25 ホテル・6,397 室を展開しております。三菱地所ホテルズ&リゾート株式会社が計画・運営し、当社方針である [【Vision & Credo / Value / Service Standard】](#) に沿って、私たちだからこそ提供できるサービスや価値をお届けいたします。今後も新規ホテル出店を進め、チェーン拡大とブランド力の向上を図るとともに、グループ一体となって持続可能な社会の実現に向けて取り組んでまいります。

< 本件に関するお問合せ先 >

三菱地所ホテルズ&リゾート株式会社

ザ ロイヤルパーク キャンバス 福岡中洲 広報担当：関口

TEL : 092-291-1188 (代表) E-mail : m-sekiguchi@rphs.jp