

2024年4月11日

報道関係各位

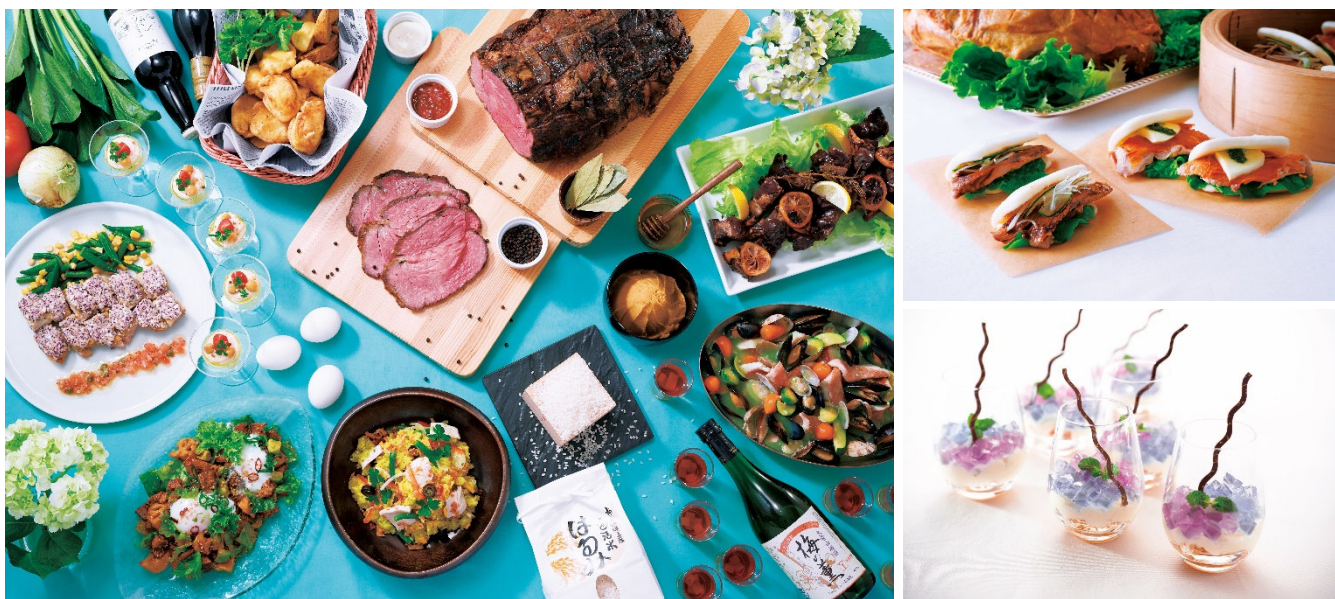
三菱地所ホテルズ&リゾーツ株式会社

【横浜ロイヤルパークホテル】 70F スカ이라ウンジ「シリウス」 スカイブッフェ “神奈川おいしいものフェア”開催

横浜ロイヤルパークホテル(横浜市西区みなとみらい横浜ランドマークタワー内/総支配人:雄城 隆史)は、2024年4月27日(土)から2024年6月30日(日)の期間、70F スカ이라ウンジ「シリウス」にて、スカイブッフェ“神奈川おいしいものフェア”を開催いたします。

やまゆりポークや三崎マグロなど、地元・神奈川県産の食材を存分に使用したメニューの数々をご用意いたしました。調味料には横浜市で採蜜されたはちみつや横浜ビールなども料理の隠し味として使用されています。地上 277m から望む、横浜・みなとみらいの絶景とともに「神奈川のおいしいもの」をお楽しみください。

■スカイブッフェ “神奈川おいしいものフェア”



店舗:70F スカ이라ウンジ「シリウス」

期間:2024年4月27日(土)~2024年6月30日(日)

時間:平日 11:30~13:30(L.O.) / 土・日・祝日 11:30~14:00(L.O.)

料金:[大人]平日 5,500円 / 土・日・祝日 6,000円 [小学生]全日 3,800円 [幼児(4歳以上)]全日 1,800円

※4月30日(火)~5月2日(木)は土・日・祝日料金になります。

<取材・報道に関するお問合せ先>

三菱地所ホテルズ&リゾーツ株式会社

横浜ロイヤルパークホテル マーケティング部 広報:今井・三留・水島

広報直通 TEL:045-224-5050 FAX:045-224-5172 [ホテル URL] www.yrph.com

E-MAIL: e-imai@rphs.jp / a-mitome@rphs.jp / c-mizushima@rphs.jp

<一般の方のお問合せ・ご予約>

TEL:045-221-1155(レストラン予約 10:00~19:00)

WEB: <https://www.yrph.com/restaurants/lunch/2405l/#skybuffet05>



YOKOHAMA
ROYAL PARK HOTEL

【メニュー】

◆ライブキッチン ※お客様の目の前で料理を仕上げます

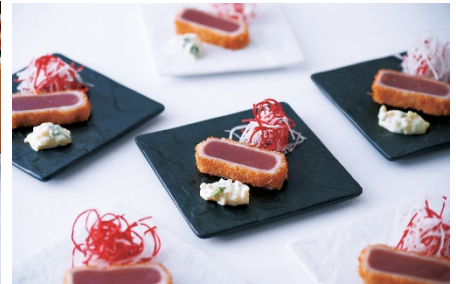
- ・ローストビーフ オニオンジンジャーソース または 横浜の「かねじょうみそ」を使った味噌ソース
- ・神奈川県銘柄豚やまゆりポークを挟んだ割包(クワパオ) チャイニーズスタイル または イタリアンスタイル
- ・三崎マグロのレアカツ 和風タルタルソース ※土・日・祝日、4月30日(火)~5月2日(木)限定
- ・神奈川県産生乳 100%のミルクを使ったパンナコッタとぶどうのシャーベット 紫陽花仕立て



ローストビーフ オニオンジンジャーソース
または 横浜の「かねじょうみそ」を使った
味噌ソース



神奈川県銘柄豚やまゆりポークを挟んだ
割包(クワパオ) チャイニーズスタイル
または イタリアンスタイル



三崎マグロのレアカツ 和風タルタルソース
※土・日・祝日、4月30日(火)~5月2日(木)限定

◆冷製料理

- ・大山豆腐のフムス デュカの香り／・鰹のたたきと野菜のユッケ風 神奈川県産卵の温度玉子添え
- ・横浜産小松菜とイカのヤムウンセン／・魚介と三浦産ひじきのカルピオーネ
- ・神奈川県産米「はるみ」とスモークチキンのサラダ サフラン風味
- ・紅茶鴨の冷製 湘南ゴールドのマーマレードソース／・手こね寿司
- ・大倉山梅酒“梅の薫”を使ったビネガードリンク／・おすすめ野菜ディッシュ

◆温製料理

- ・赤魚とムール貝の足柄茶香るマリニエール仕立て／・シーフードとショートパスタのクリームグラタン
- ・横浜ビールを使ったフィッシュ&チップス／・チキンの赤しそチーズ焼き 神奈川県産トマトとケッパーのソース
- ・“純粋 里山のはちみつ(百花)”を使ったポークのBBQ スタイル／・湯河原名物 坦々やきそば
- ・砂肝 神奈川県産椎茸 ブロッコリーのアヒージョ／・ミネストローネ
- ・おすすめディッシュ／・カレー／・グリーンカレー

◆デザート

- ・ケーキ各種
- ・アイスクリーム&シャーベット各種
- ・フルーツ各種
- ・チョコレートファウンテン

※土・日・祝日、4月30日(火)~5月2日(木)限定

◆ソフトドリンク

- ・オレンジジュース／・アップルジュース／・ウーロン茶
- ・コーヒー／・アイスコーヒー／・紅茶／・アイ스티ー
- ・ハーブティー／・フレーバーティー

※料金には消費税・サービス料が含まれます。 ※画像は全てイメージです。 ※内容は変更になる場合がございます。

■横浜ロイヤルパークホテルについて



横浜みなとみらいのシンボルである横浜ランドマークタワー内に位置する高層ホテル。地上 70F、地下 1F からなり、603 室の客室全てが地上約 210m以上に位置し、展望台のような眺望が望めるほか、最上階のスカイラウンジや 68F の和洋中のレストランをはじめ、さまざまなシーンにご利用いただけるレストラン、バーをご用意しております。そのほか横浜市内最大級を含む大小 12 の宴会場や総合ウェルネス施設を備え、スタッフの心からの笑顔でお客様をおもてなしいたします。

【所在地】横浜市西区みなとみらい 2-2-1-3

【TEL】045-221-1111(代表)

【URL】www.yrph.com