

2026 年 1 月 21 日

報道関係各位

三菱地所ホテルズ&リゾーツ株式会社

ザ ロイヤルパークホテル 京都梅小路

2026 年 2 月 1 日(日)より「いちごブッフェ」を開催 ～甘酸っぱいいちごで幸せに包まれる、心躍る美食の饗宴～

ザ ロイヤルパークホテル 京都梅小路（所在地：京都市下京区観喜寺町 9-3、総支配人：小松崎 技）は、2026 年 2 月 1 日（日）より、1F レストラン「梅ごろも」にて、一皿ごとにいちごの個性を活かし、鮮やかな色彩と繊細な味わいが織りなす「いちご尽くし」のメニューをご用意いたしました。ブッフェメニューのほか、出来立ての料理を提供するライブキッチンでは、いちごを使用したスイーツや、しらすや筍、そら豆などその時期に収穫される食材を使用した麺類を月替わりでお楽しみいただけます。



【いちごブッフェ概要】

期 間：2026 年 2 月 1 日（日）～5 月 31 日（日）

時 間：11:30～15:00 (L.O.14:30)

場 所：1F レストラン「梅ごろも」

料 金：大人 2,970 円／小学生 1,485 円／未就学児 無料

予約・問合せ：075-354-1121（受付時間 9:00～17:30）

URL：<https://www.royalparkhotels.co.jp/the/kyotoumekoji/news/ppxvc7808c/>



THE ROYAL PARK
KYOTO UMEKOJI

【いちごブッフェ メニュー例】

いちごを使用した料理

いちごジャムソースの酢豚／チキンのいちごバジルソテー／ローストビーフ いちごソース／いちごの冷製ガスパチョ／モッツアレラといちごのサラダ／いちごとチョコのデザートピザ／いちごのショートケーキ／粒々いちごソースのわらび餅／いちごのムースケーキ／あまおうのゼリー／いちごのパバロア／いちごロール、など

月替わりライブキッチンいちごのスイーツ

<2月>～いちごのシュークリーム～

たっぷりのカスタードとクリームに、フルーツ、いちごをトッピングした食べごたえのある一皿。

<3月>～いちごのクラフティバナナアイス添え～

なめらかな食感といちごの甘酸っぱさを楽しめるクラフティにバナナアスを添えた、一品。

<4月>～さくらいちご餅～

桜の葉のほのかな塩気と上品なあんの甘み、いちごのフレッシュな酸味との繊細な調和が魅力。

<5月>～いちごパフェ～

フルーツに香ばしいコーンフレーク、とろけるクリームなどおいしさを幾重にも重ねたベースに、ひんやり冷たいストロベリーアスをたっぷりと。仕上げに添えた真っ赤な苺が、心ときめく一品。



2月：いちごのシュークリーム



3月：いちごのクラフティ



4月：さくらいちご餅



5月：いちごのパフェ

月替わりライブキッチン麺類

<2月>～菜の花とベーコンのペペロンチーノ～

にんにくの香りとベーコンの旨味、唐辛子の辛味に菜の花の苦みが加わり春を感じるパスタ。

<3月>～しらすと湯葉のみぞれあんかけうどん～

香りがたまらないかぶらをすりおろし、しらすと湯葉を加え、とろみをつけた京風のあんかけうどん。

<4月>～焼筍と塩鶏の柚子胡椒パスタ～

皮付きの筍を豪快にグリルし、塩鶏と組み合わせ柚子胡椒ポン酢パスタに仕上げました。

<5月>～そら豆と紅海老のかきたまうどん～

そら豆のやわらかな味と紅海老の旨味をとろとろの玉子あんかけにした一品。



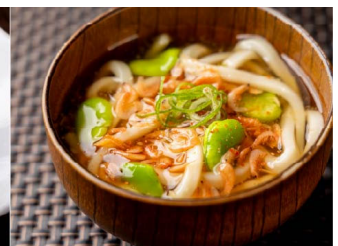
2月：ペペロンチーノ



3月：みぞれあんかけうどん



4月：柚子胡椒パスタ



5月：かきたまうどん



THE ROYAL PARK
KYOTO UMEKOJI

このほか、花ちらし寿司や定番の梅ごろもカレーをはじめ、進々堂のパン、ミニパンケーキなど約 30 種類の料理やスイーツ、ソフトドリンクなどがお楽しみいただけます。

※表示料金にはサービス料、消費税が含まれております。

※仕入れ状況等によりメニュー内容が変更となる場合がございます。

※画像はすべてイメージです。

レストラン「梅ごろも」

場 所：ホテル 1F

席 数：66 席

時 間：朝 食 6:30～10:00

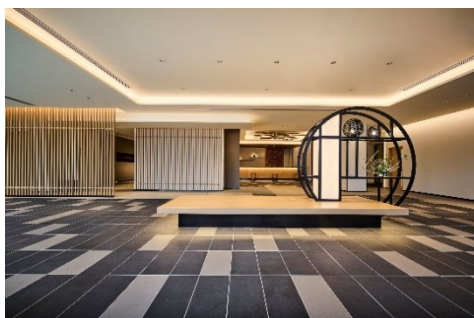
ランチ 11:30～15:00 (L.O.14:30)

※15:00 以降は貸切営業のみ承ります。



ザ ロイヤルパークホテル 京都梅小路について

JR 京都駅から 1 駅の「梅小路京都西」駅より徒歩約 1 分とアクセス至便ながら、梅小路公園が目の前に広がる緑豊かな環境に佇むホテル。落ち着きと上質さの中に快適性と機能性を兼ね備えた 8 タイプの客室をご用意しております。大浴場で旅の疲れを流し、ゆったりとしたひと時を。近隣には京都水族館や京都鉄道博物館もあり 3 世代でのご旅行にもおすすめです。



所 在 地：京都市下京区観喜寺町 9-3

客 室 数：246 室

館内施設：レストラン、宴会場、大浴場

アクセス：JR 嵯峨野線「梅小路京都西」駅 徒歩約 1 分

U R L：

<https://www.royalparkhotels.co.jp/the/kyotoumekoji/>

ロイヤルパークホテルズについて

ロイヤルパークホテルズは、全国に 23 ホテル・5,390 室を展開しております。三菱地所ホテルズ&リゾート株式会社が計画・運営し、2025 年 1 月に公開した新指針【[Vision&Credo／Value／Service Standard](#)】に沿って、私たちだからこそ提供できるサービスや価値をお届けいたします。今後も新規ホテル出店を進め、チェーン拡大とブランド力の向上を図るとともに、グループ一体となって持続可能な社会の実現に向けて取り組んでまいります。

<本件に関するお問合せ先>

三菱地所ホテルズ&リゾート株式会社

ザ ロイヤルパークホテル 京都梅小路 広報担当：小田島

TEL：075-354-1111（代表） E-mail：h-odajima@rphs.jp