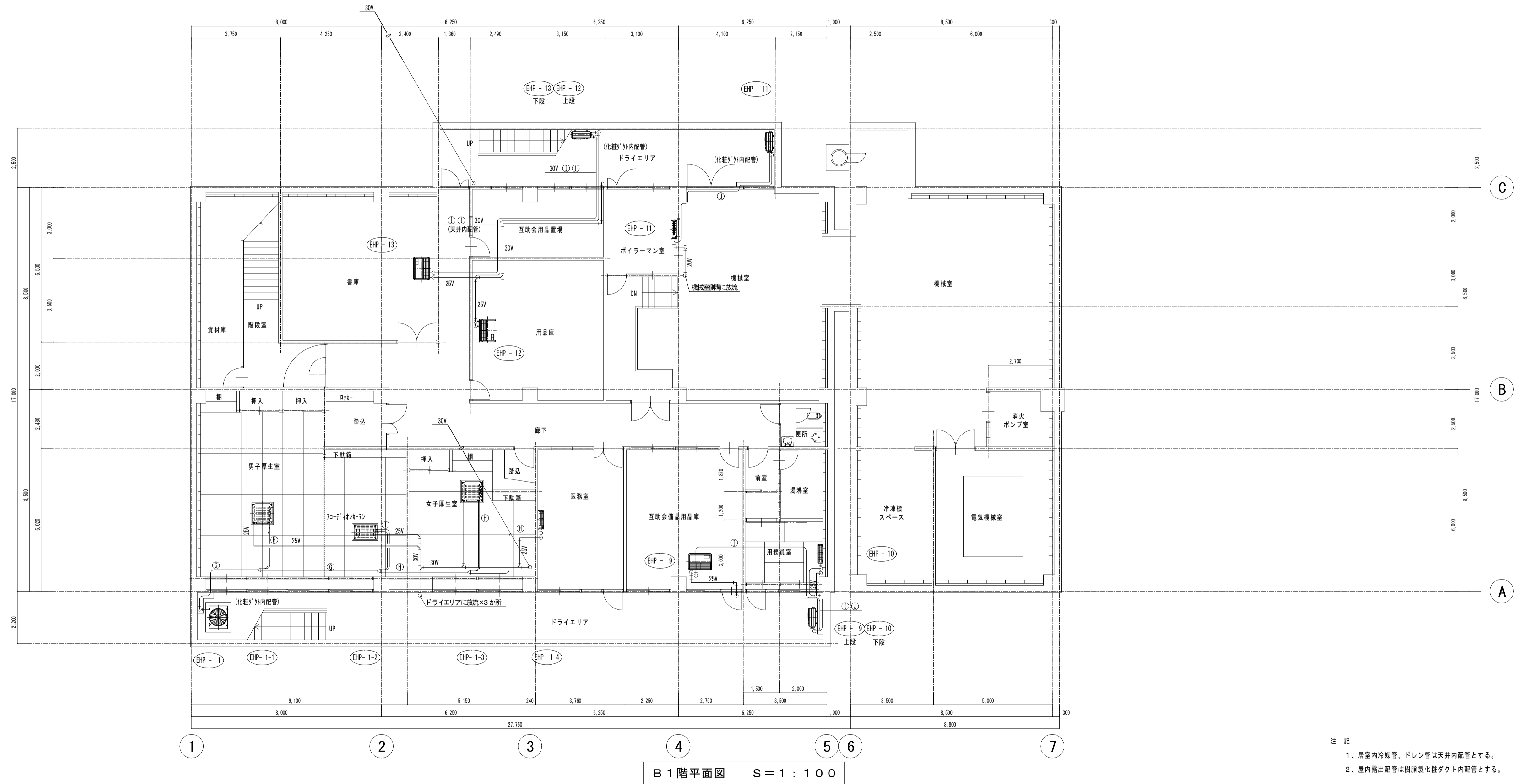
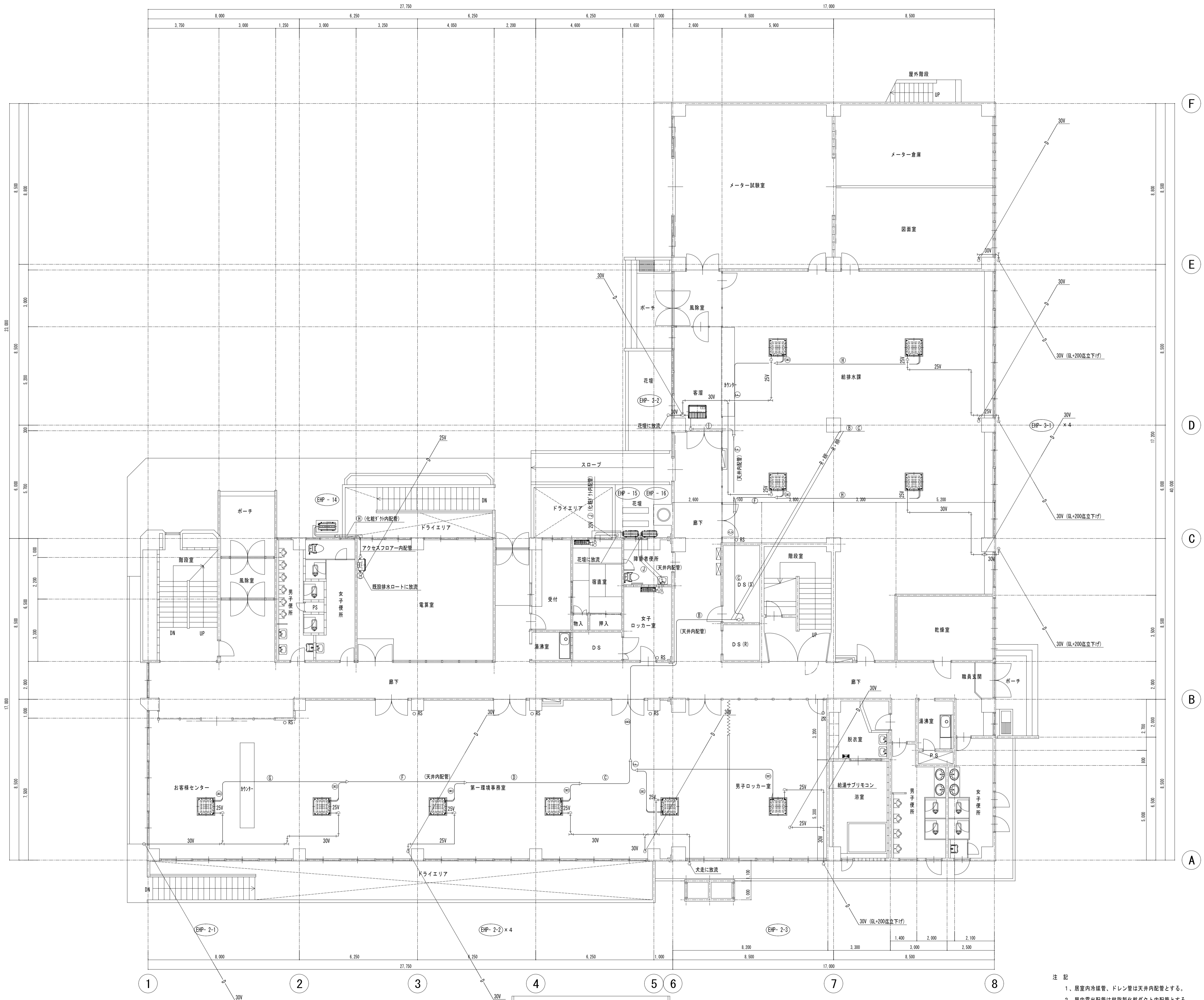


| 冷媒管一覧 | |
|-------|-----------------|
| A | 31.75φ - 15.68φ |
| B | 28.58φ - 15.68φ |
| C | 28.58φ - 12.7φ |
| D | 25.4φ - 12.7φ |
| E | 25.4φ - 9.52φ |
| F | 22.2φ - 9.52φ |
| G | 19.05φ - 9.52φ |
| H | 15.88φ - 9.52φ |
| I | 12.7φ - 6.35φ |
| J | 9.52φ - 6.35φ |



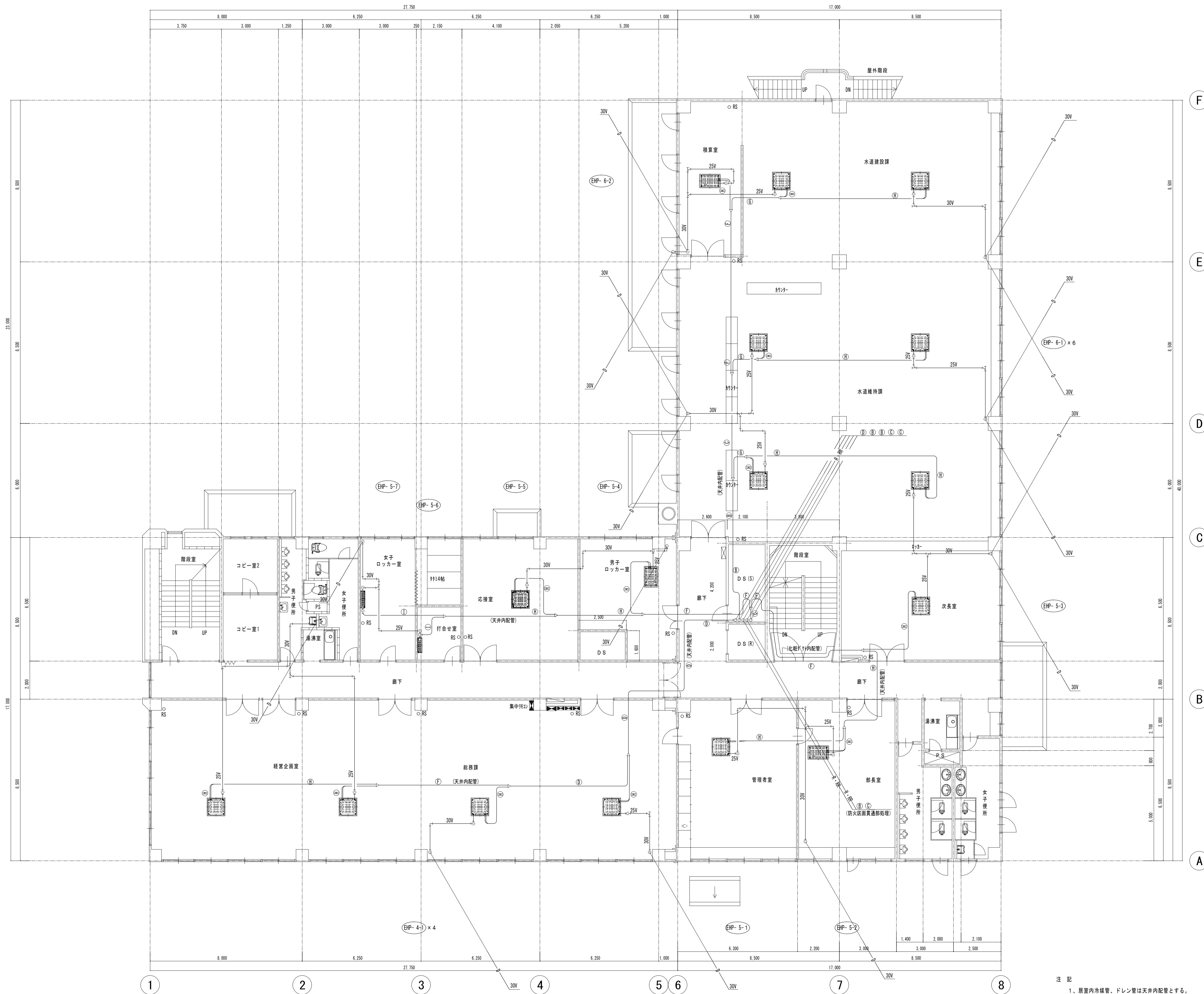
注 記
 1、居室内冷媒管、ドレン管は天井内配管とする。
 2、屋内露出配管は樹脂製化粧ダクト内配管とする。



| 冷媒管一覧 | |
|-------|-----------------|
| A | 31.75φ - 15.88φ |
| B | 28.58φ - 15.88φ |
| C | 28.58φ - 12.7φ |
| D | 25.4φ - 12.7φ |
| E | 25.4φ - 9.52φ |
| F | 22.2φ - 9.52φ |
| G | 19.05φ - 9.52φ |
| H | 15.88φ - 9.52φ |
| I | 12.7φ - 6.35φ |
| J | 9.52φ - 6.35φ |

1階平面図 S = 1 : 100

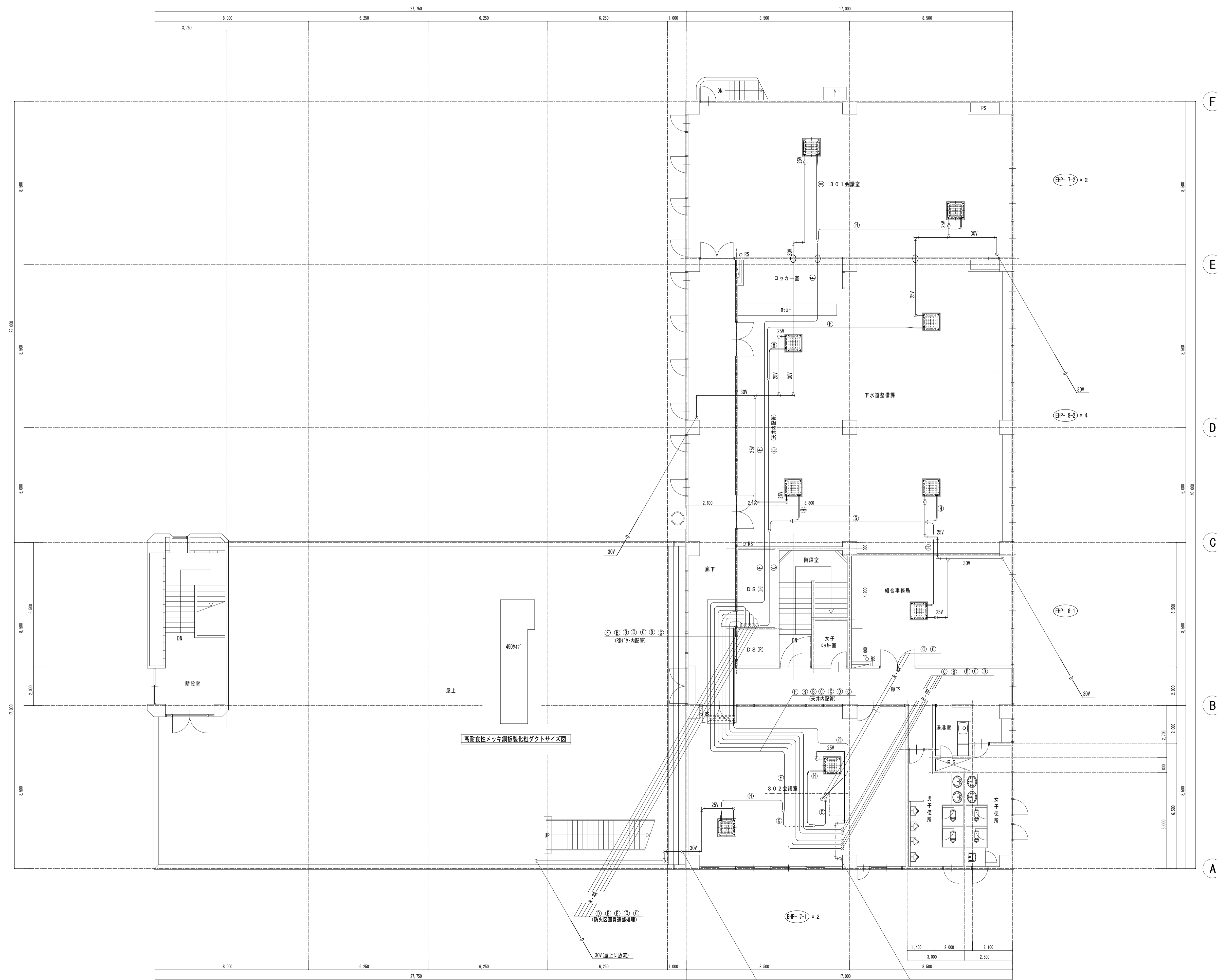
注記
 1、居室内冷媒管、ドレン管は天井内配管とする。
 2、屋内露出配管は樹脂製化粧ダクト内配管とする。



| 冷媒管一覧 | |
|-------|-------------------|
| Ⓐ | A 31.75φ - 15.88φ |
| Ⓑ | B 28.58φ - 15.88φ |
| Ⓒ | C 28.58φ - 12.7φ |
| Ⓓ | D 25.4φ - 12.7φ |
| Ⓔ | E 25.4φ - 9.52φ |
| Ⓕ | F 22.2φ - 9.52φ |
| Ⓖ | G 19.05φ - 9.52φ |
| Ⓗ | H 15.88φ - 9.52φ |
| Ⓘ | I 12.7φ - 6.35φ |

2階平面図 S = 1 : 100

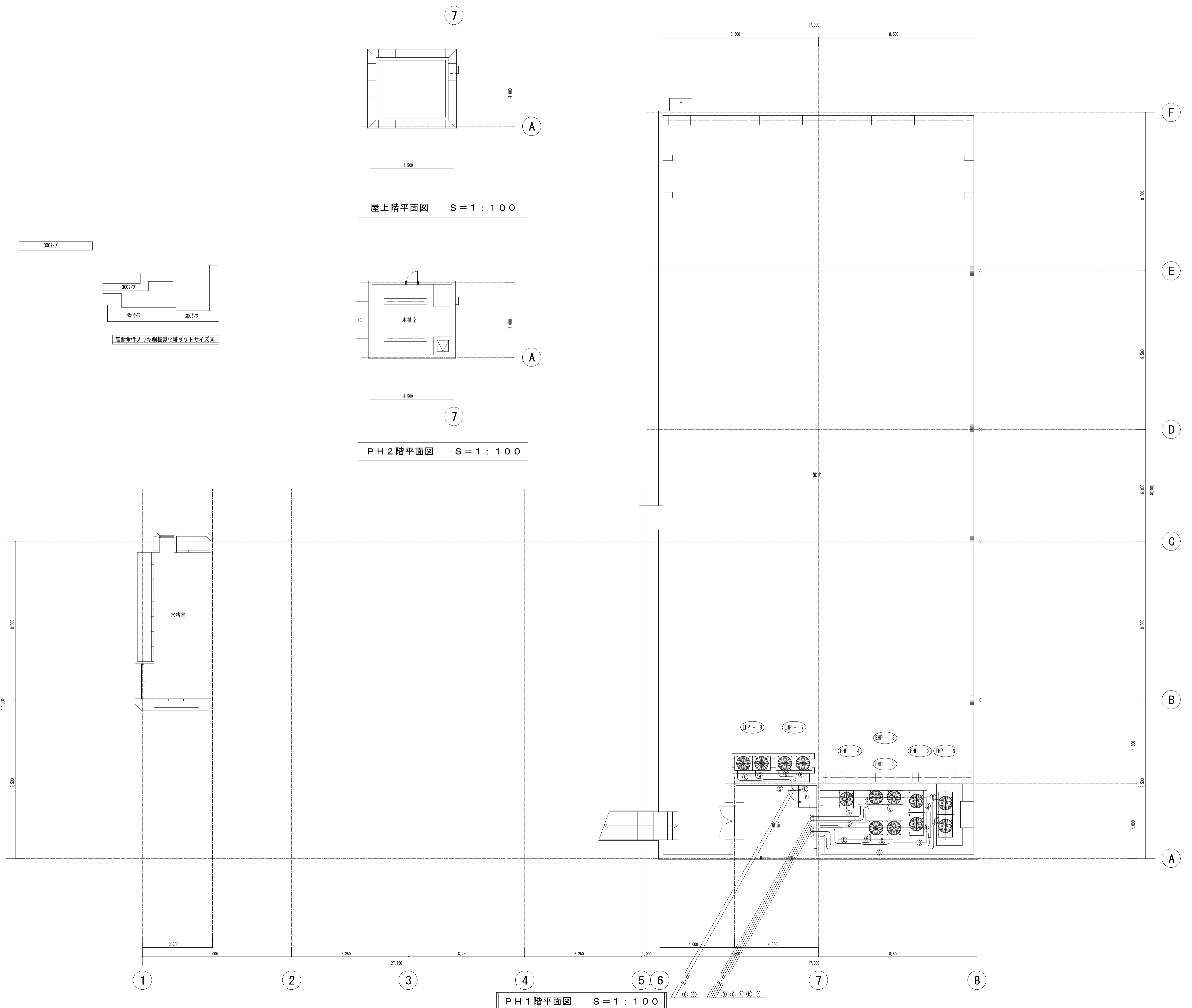
注記
 1. 居室内冷媒管、ドレン管は天井内配管とする。
 2. 屋内露出配管は樹脂製化粧ダクト内配管とする。



| 冷媒管一覧 | |
|-------|-------------------|
| Ⓐ | A 31.75φ - 15.88φ |
| Ⓑ | B 28.58φ - 15.88φ |
| Ⓒ | C 28.58φ - 12.7φ |
| Ⓓ | D 25.4φ - 12.7φ |
| Ⓔ | E 25.4φ - 9.52φ |
| Ⓝ | F 22.2φ - 9.52φ |
| Ⓖ | G 19.05φ - 9.52φ |
| Ⓗ | H 15.88φ - 9.52φ |
| Ⓘ | I 12.7φ - 6.35φ |

3階平面図 S=1:100

注記
 1. 居室内冷媒管、ドレン管は天井内配管とする。
 2. 屋外露出配管は樹脂製化粧ダクト内配管とする。



屋上階平面図 S = 1 : 100

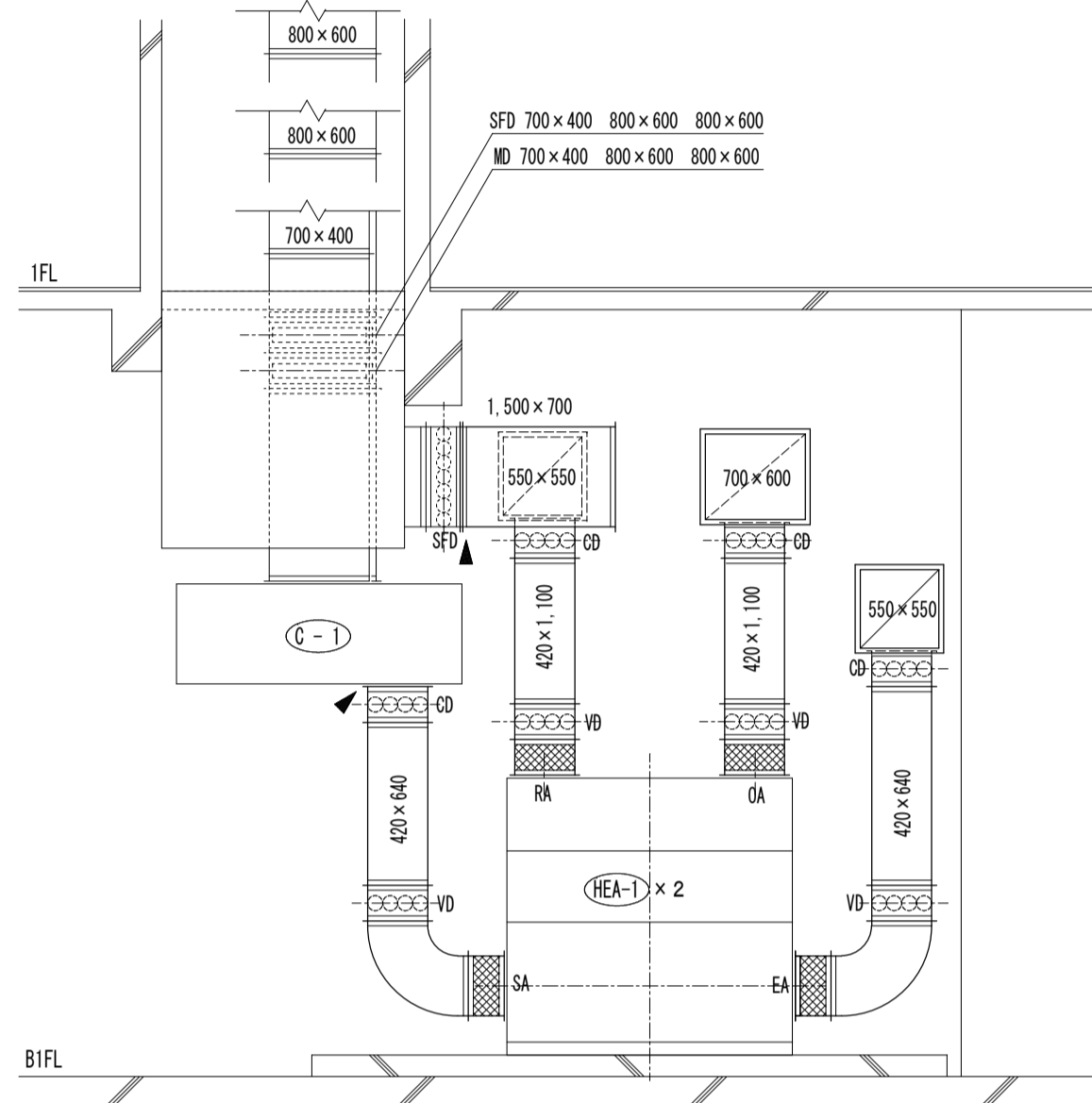
PH2階平面図 S = 1 : 100

PH1階平面図 S = 1 : 100

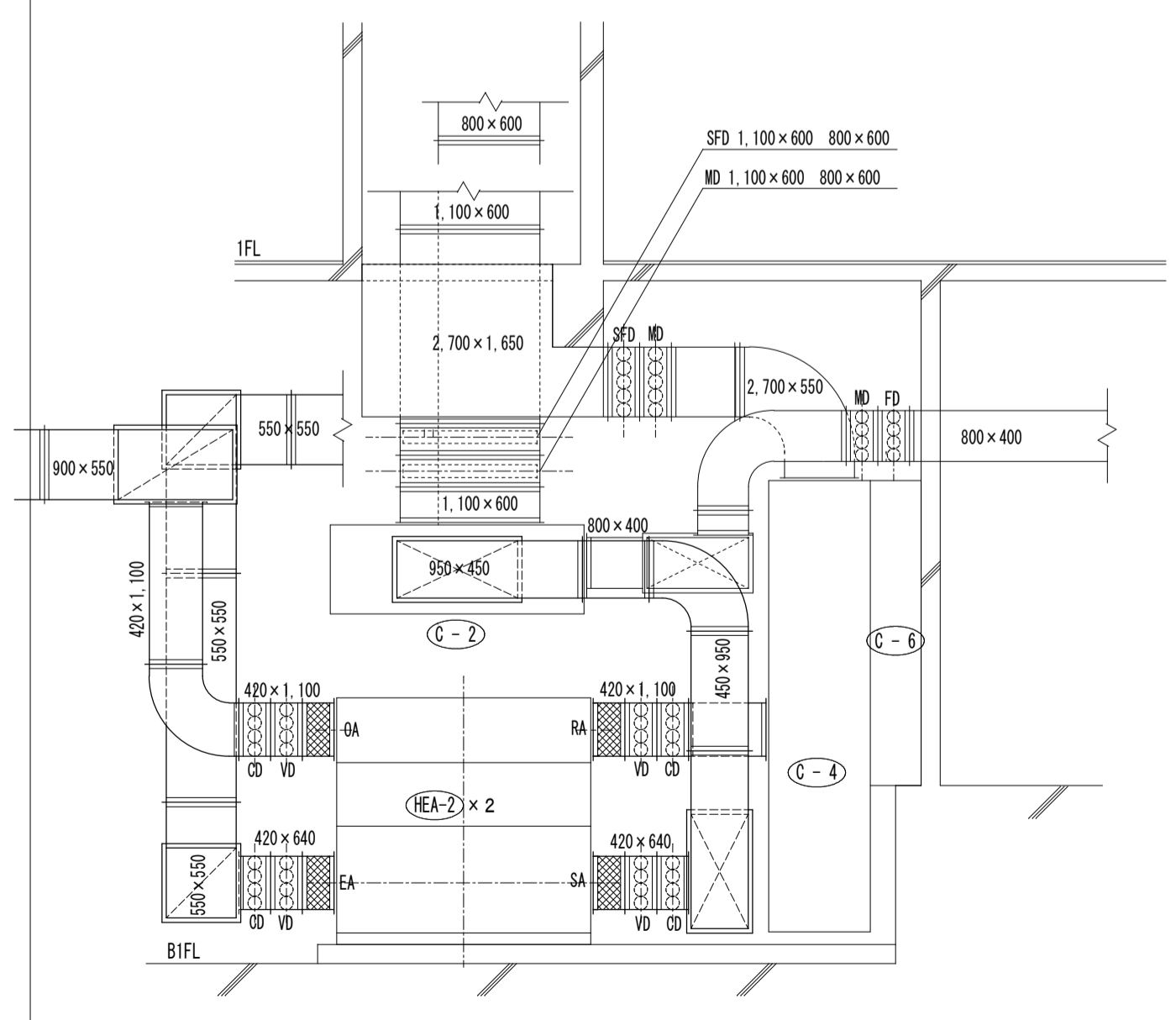
高耐食性メッキ鋼板製化粧ダクトサイズ図

| 冷媒管一覧 | |
|-------|-------------------|
| Ⓐ | A 31.75φ - 15.88φ |
| Ⓑ | B 28.58φ - 15.88φ |
| Ⓒ | C 28.58φ - 12.7φ |
| Ⓓ | D 25.4φ - 12.7φ |
| Ⓔ | E 25.4φ - 9.52φ |
| Ⓕ | F 22.2φ - 9.52φ |
| Ⓖ | G 19.05φ - 9.52φ |
| Ⓗ | H 15.88φ - 9.52φ |
| Ⓘ | I 12.7φ - 6.35φ |

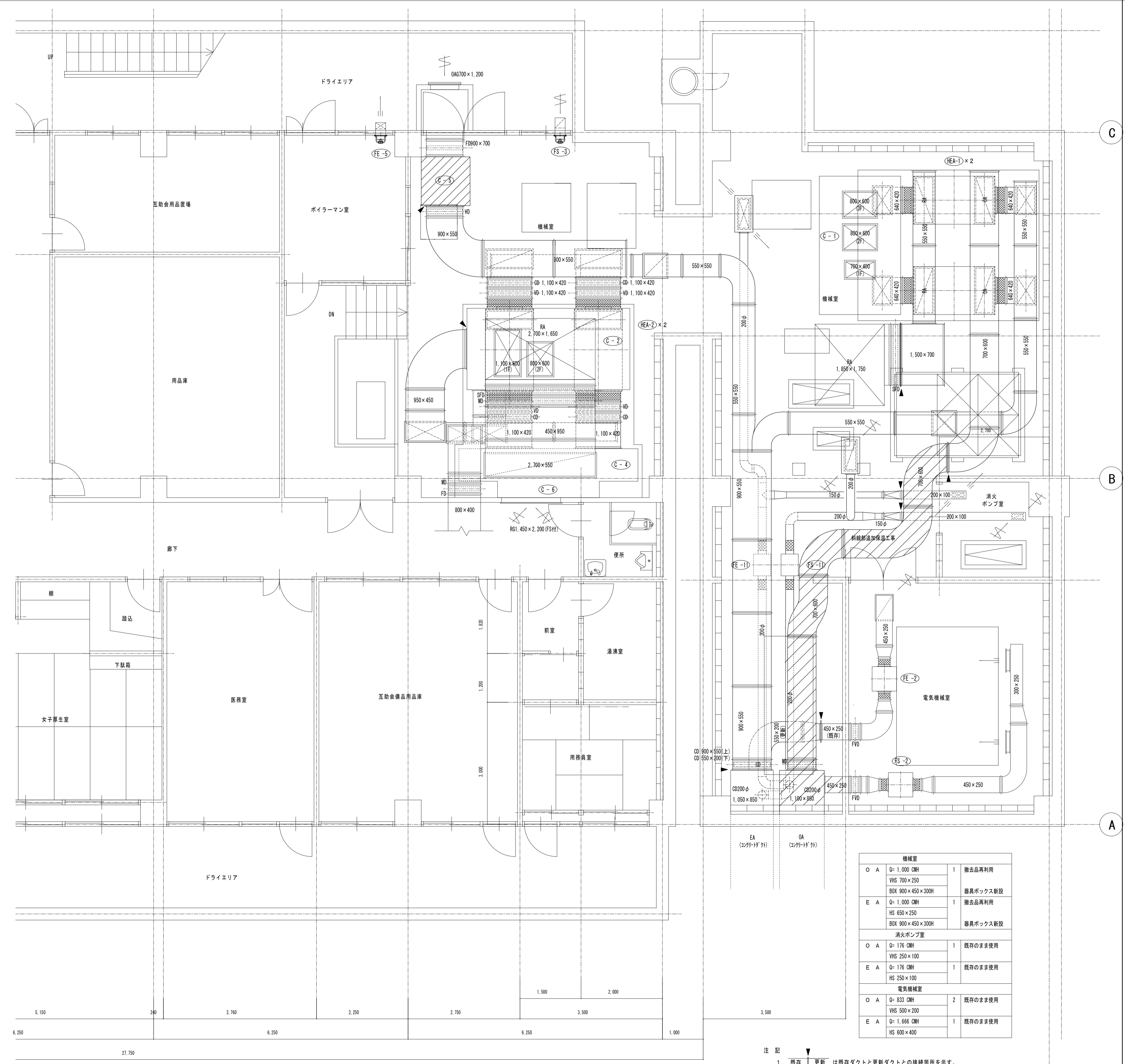
| チャンパー一覧表 | | | | | |
|----------|-----------|------------------------------------|----|---------|--|
| 記号 | 名称 | 仕様 | 数量 | 備考 | |
| C-1 | S A チャンパー | 3,400 × 2,000 × 300H GW 50 内貼 点検口付 | 1 | 既存のまま使用 | |
| C-2 | " | 4,000 × 2,000 × 700H GW 50 内貼 点検口付 | 1 | 既存のまま使用 | |
| C-3 | R A チャンパー | 3,400 × 800 × 2,500H GW 25 内貼 点検口付 | 1 | 撤去 | |
| C-4 | " | 4,400 × 800 × 3,550H GW 25 内貼 点検口付 | 1 | 既存のまま使用 | |
| C-5 | O A チャンパー | 1,200 × 1,200 × 900H | 1 | 既存のまま使用 | |
| C-6 | R A チャンパー | 2,500 × 500 × 2,400H GW 25 内貼 点検口付 | 1 | 既存のまま使用 | |



HEA-1 廻り断面図



HEA-2 廻り断面図



| 機械室 | | | |
|--------|--|---|--------------------|
| O A | Q=1,000 CMH VHS 700×250 BOX 900×450×300H | 1 | 撤去品再利用 器具ボックス新設 |
| E A | Q=1,000 CMH HS 650×250 BOX 900×450×300H | 1 | 撤去品再利用 器具ボックス新設 |
| 清火ポンプ室 | | | |
| O A | Q=176 CMH VHS 250×100 | 1 | 既存のまま使用 |
| E A | Q=176 CMH HS 250×100 | 1 | 既存のまま使用 |
| 電気機械室 | | | |
| O A | Q=833 CMH VHS 500×200 | 2 | 既存のまま使用 |
| E A | Q=1,666 CMH HS 600×400 | 1 | 既存のまま使用 |

注記
1、既存 更新 は既存ダクトと更新ダクトとの接続箇所を示す。

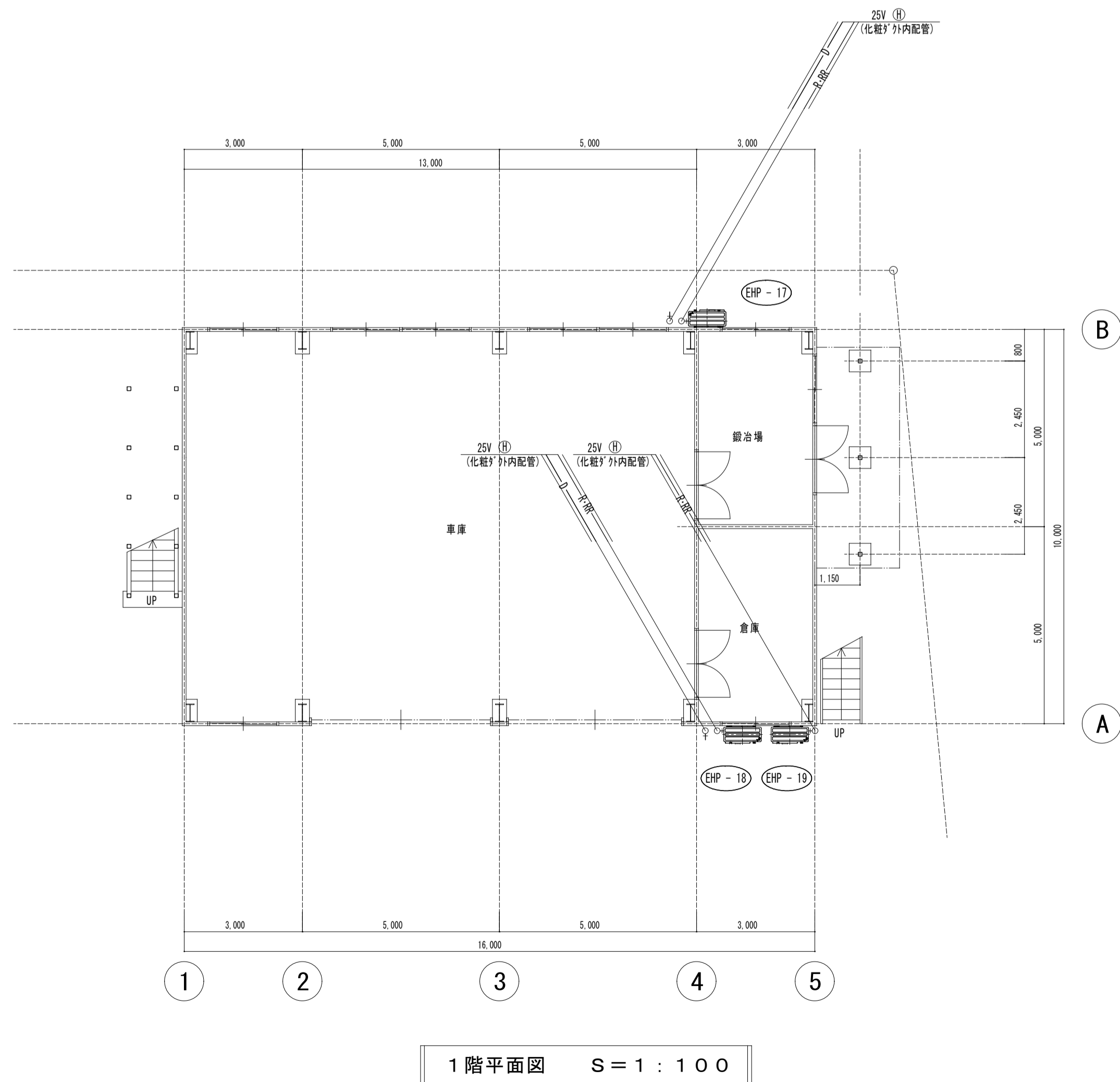
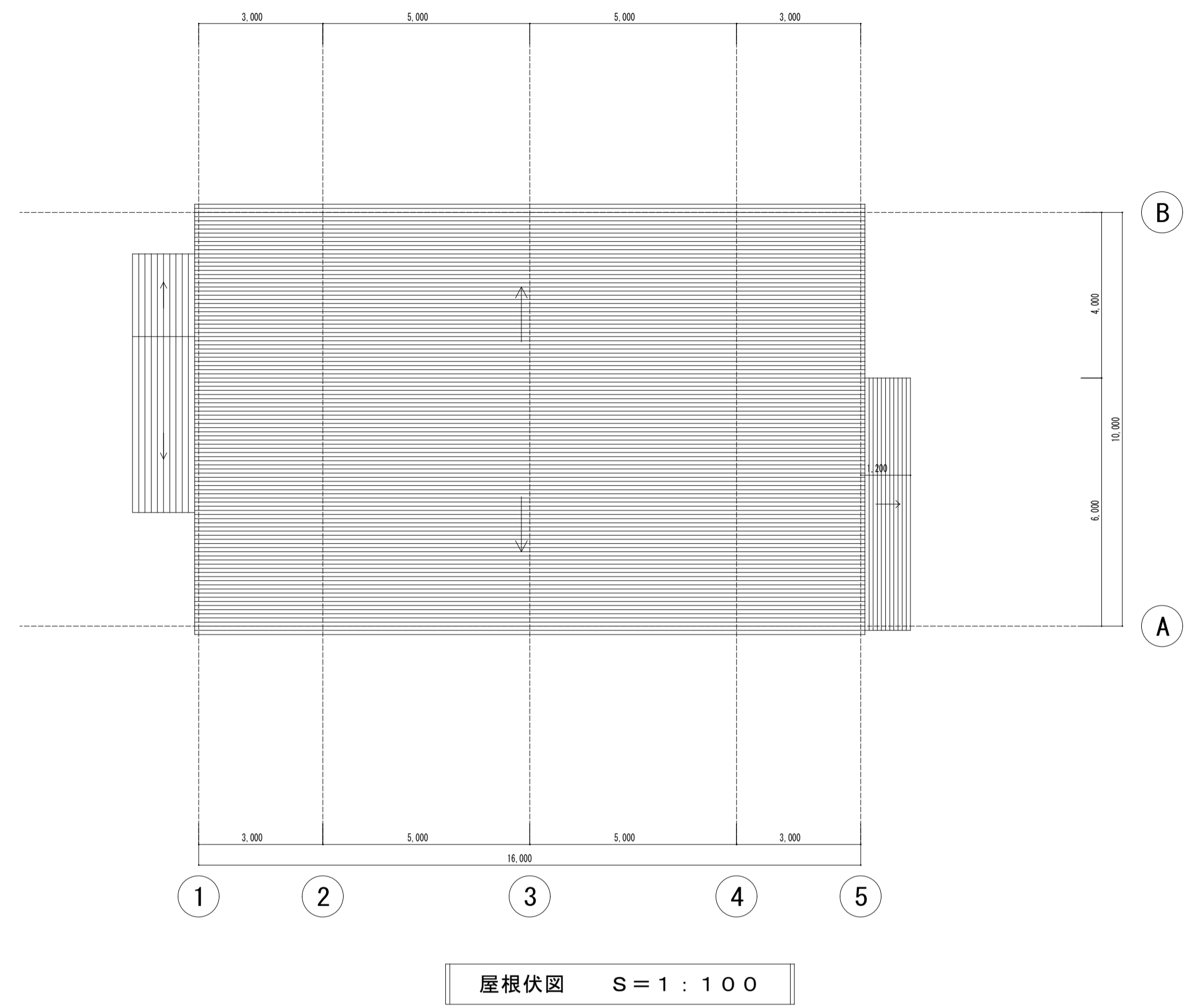
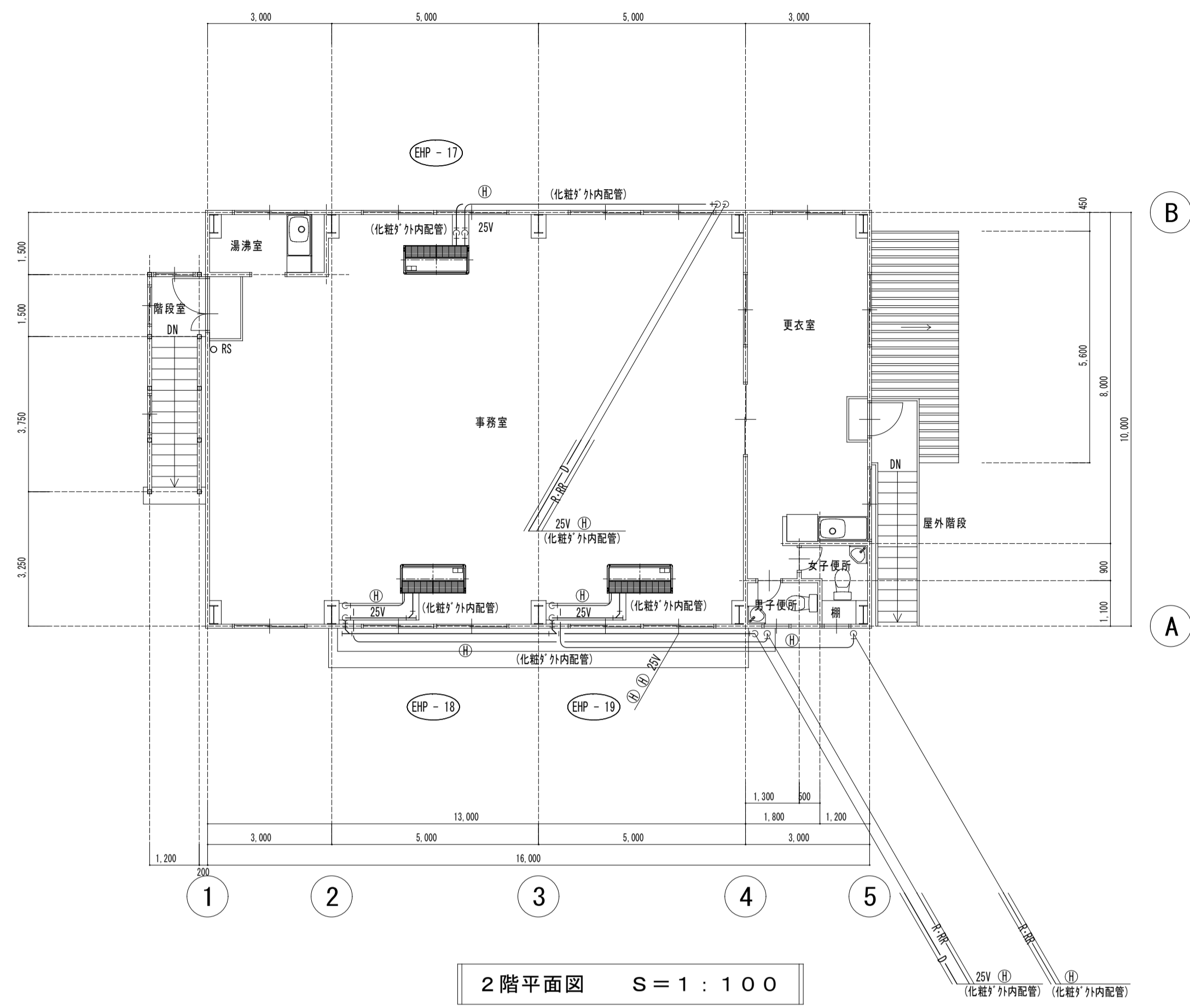
3

4

5

6

7



| 冷媒管一覧 | |
|-------|-----------------|
| A | 31.75φ - 15.88φ |
| B | 28.58φ - 15.88φ |
| C | 28.58φ - 12.7φ |
| D | 25.4φ - 12.7φ |
| E | 25.4φ - 9.52φ |
| F | 22.2φ - 9.52φ |
| G | 19.05φ - 9.52φ |
| H | 15.88φ - 9.52φ |
| I | 12.7φ - 6.35φ |

車庫棟