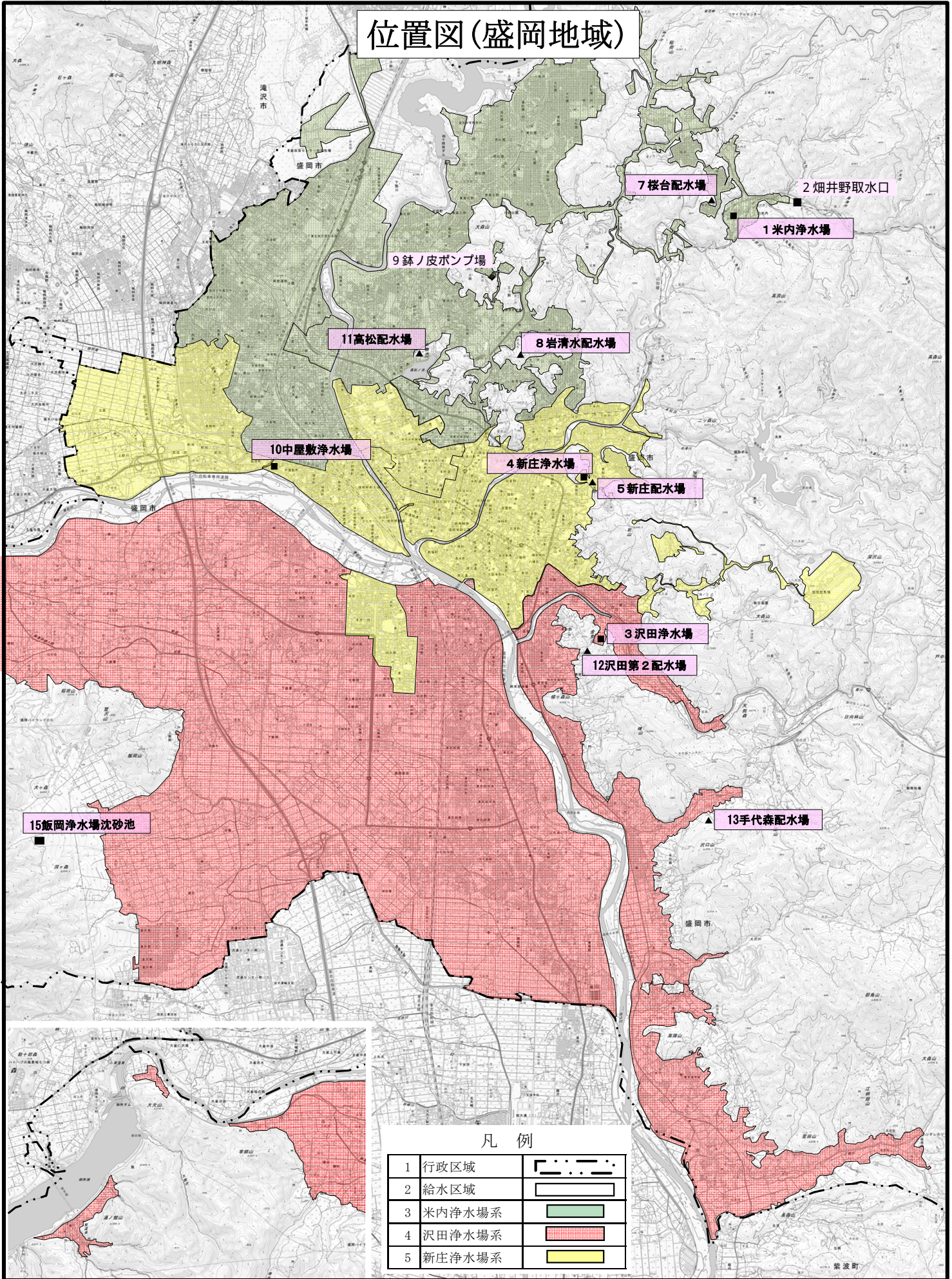


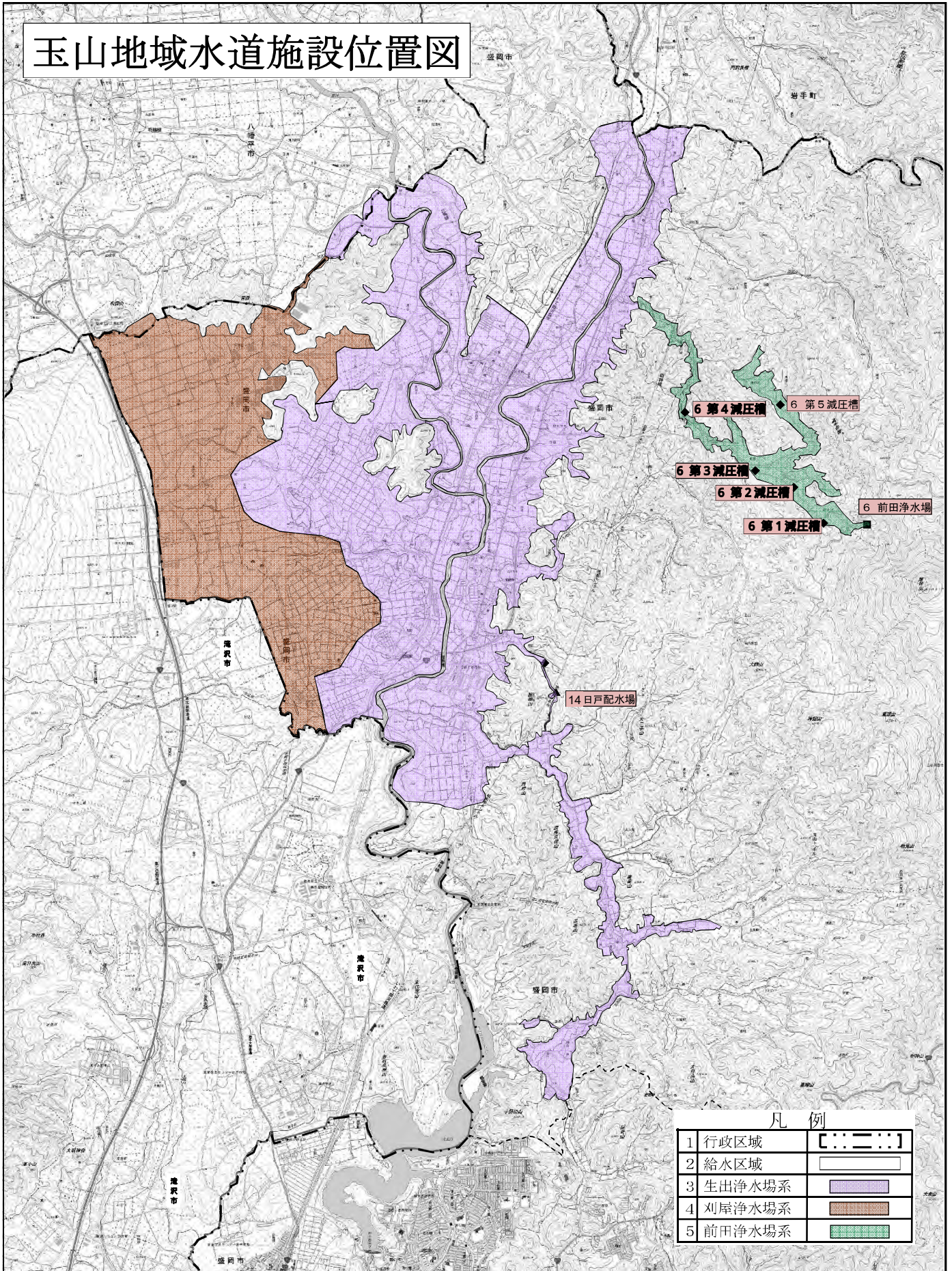
# 位置図(盛岡地域)



凡例

1 行政区域	
2 給水区域	
3 米内浄水場系	
4 沢田浄水場系	
5 新庄浄水場系	

# 玉山地域水道施設位置図

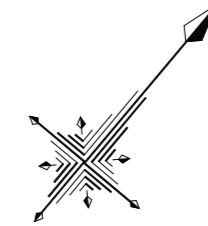


凡例	
1	行政区域
2	給水区域
3	生出浄水場系
4	刈屋浄水場系
5	前田浄水場系

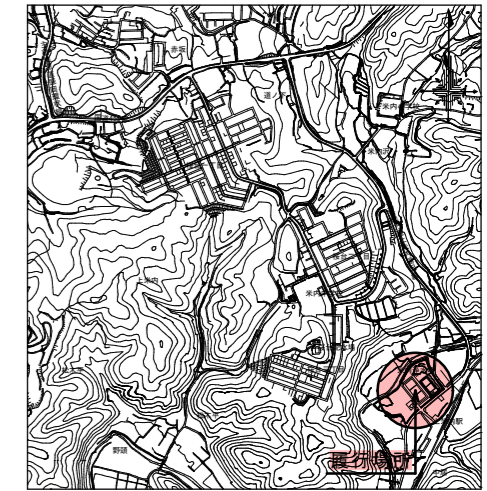
平面図  
S = 1 : 500

# 米内浄水場

盛岡市水道施設維持管理事業			
業務名	浄配水場等構内草刈業務委託		
履行場所	盛岡市上米内字中居外地内		
図名	位置図・平面図(米内浄水場)		
図番	1 / 15	縮尺	図示



位置図 S=1:15,000

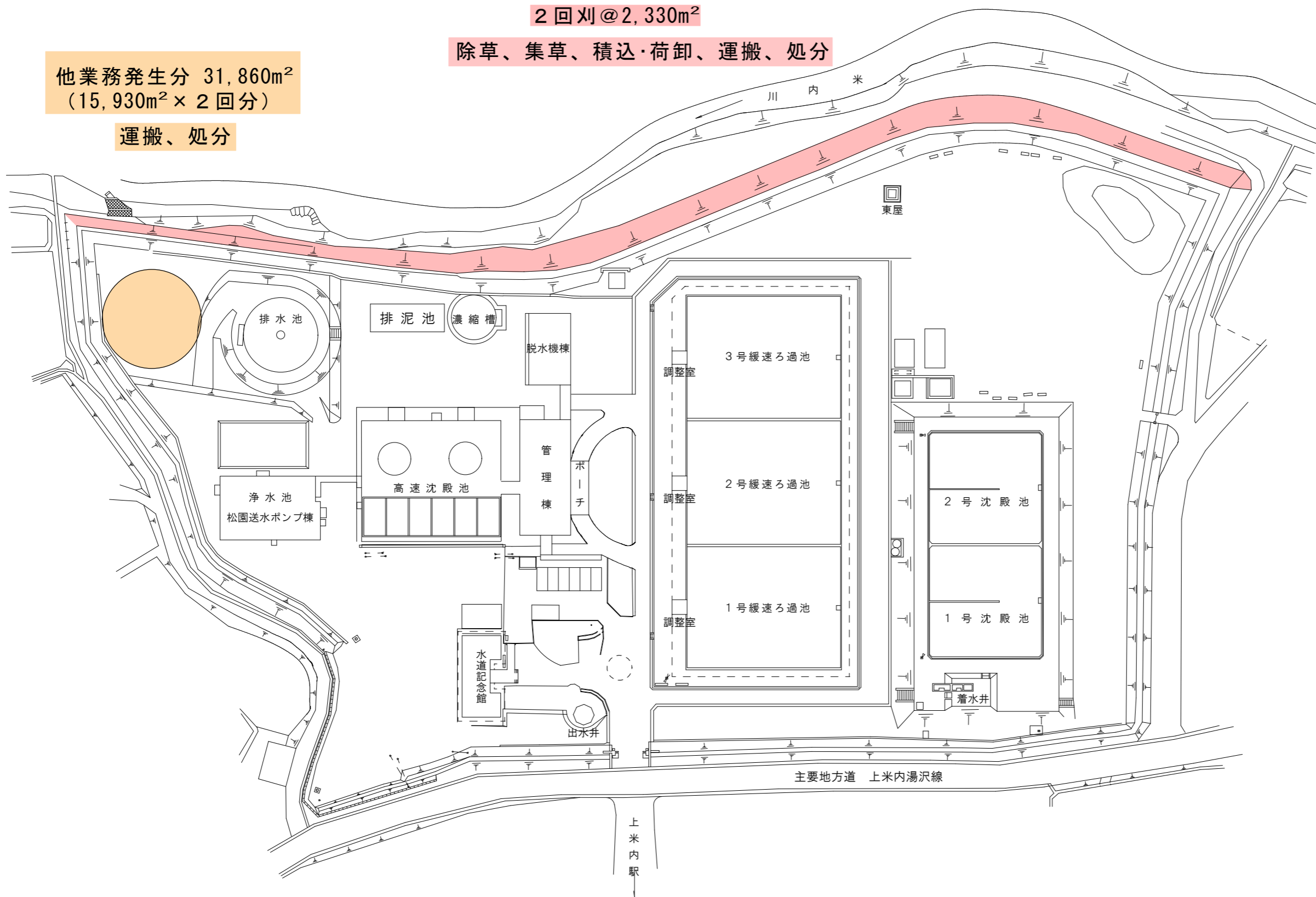


2回刈@2,330m<sup>2</sup>

除草、集草、積込・荷卸、運搬、処分

他業務発生分 31,860m<sup>2</sup>  
(15,930m<sup>2</sup> × 2回分)

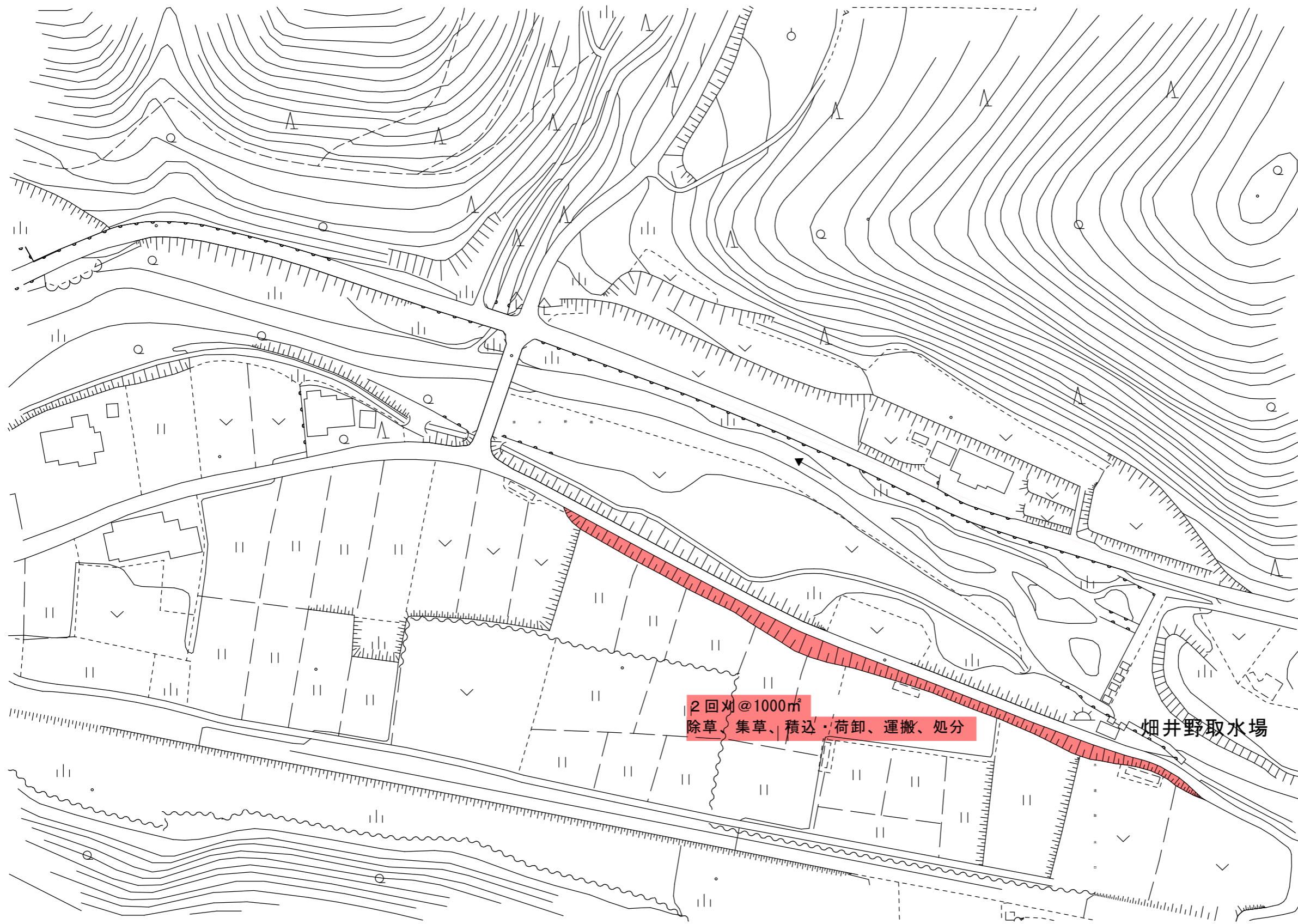
運搬、処分



平面図  
S = 1 : 500



盛岡市水道施設維持管理事業			
業務名	浄配水場等構内草刈業務委託		
履行場所	盛岡市上米内字中居地内外		
図名	位置図・平面図（畑井野取水場）		
図番	2 / 15	縮尺	図示



位置図 S=1:10,000



平面図  
S = 1 : 500



盛岡市水道施設維持管理事業			
業務名	浄配水場等構内草刈業務委託		
履行場所	盛岡市上米内字中居外地内		
図名	位置図・平面図(沢田浄水場)		
図番	3/15	縮尺	図示

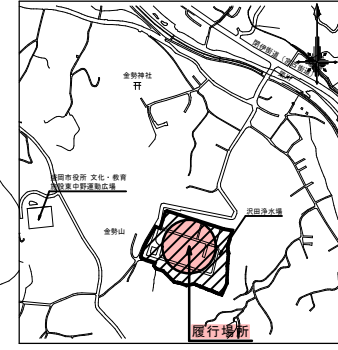
2回刈 @ 11,780m<sup>2</sup>

除草、集草、積込・荷卸、運搬、処分

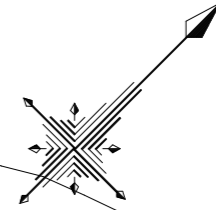
2回 @ 150m  
フェンス蔦取

沢田浄水場

位置図 S=1:5,000



平面図  
S = 1 : 500



盛岡市水道施設維持管理事業			
業務名	浄配水場等構内草刈業務委託		
履行場所	盛岡市上米内字中居外内地内		
図名	位置図・平面図(新庄浄水場)		
図番	4 / 15	縮尺	図示

位置図 S=1:15,000



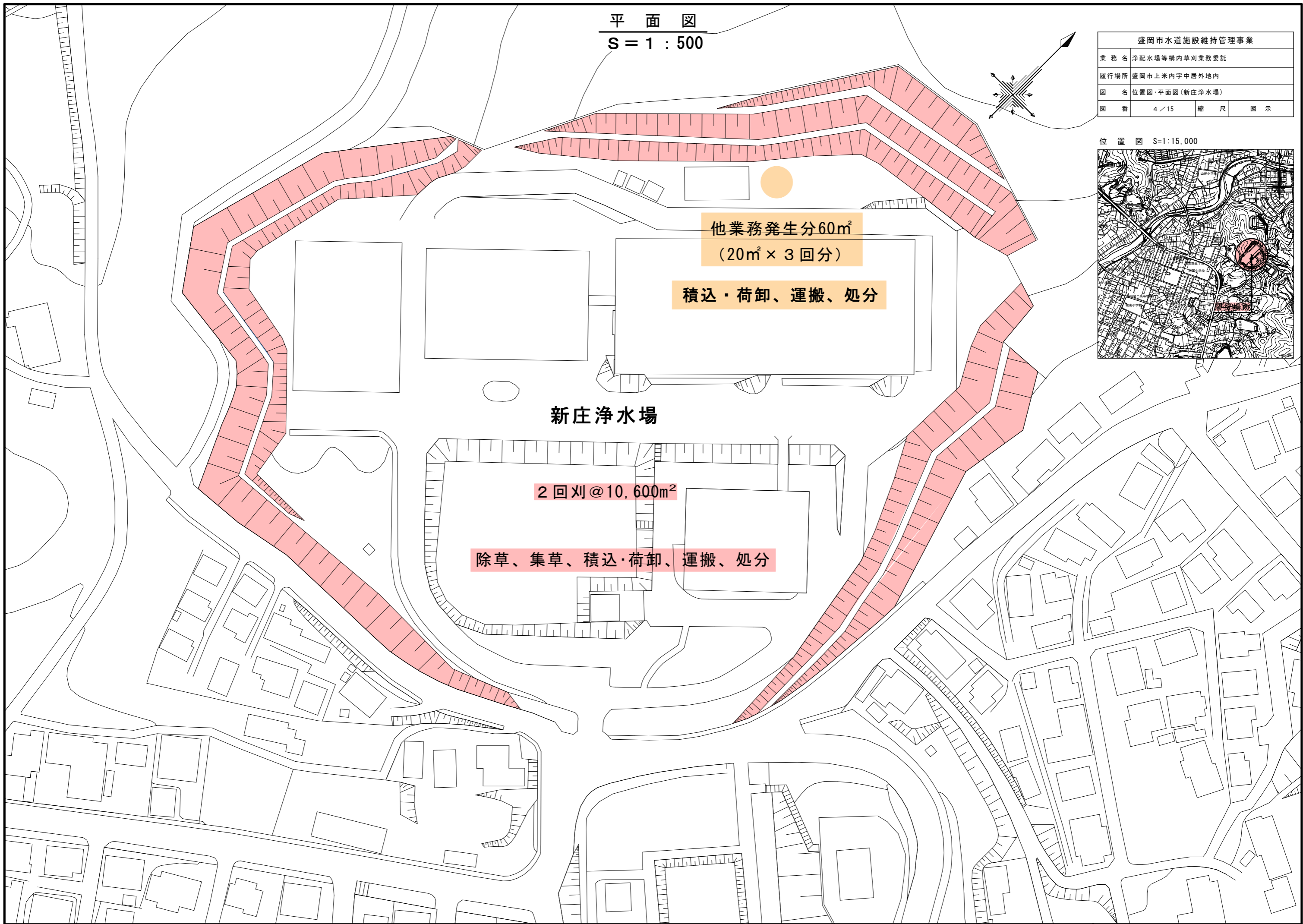
他業務発生分60㎡  
(20㎡ × 3回分)

積込・荷卸、運搬、処分

新庄浄水場

2回刈@10, 600㎡

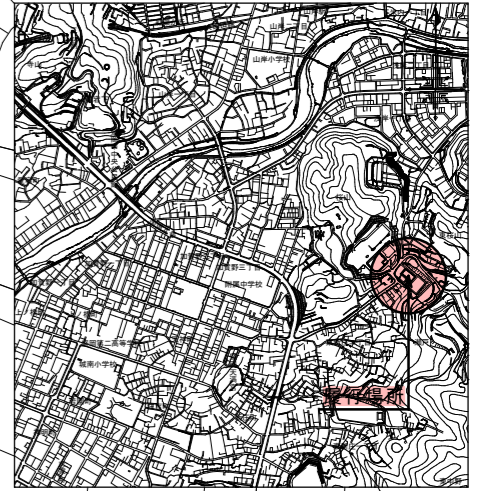
除草、集草、積込・荷卸、運搬、処分



平面図  
S = 1 : 300

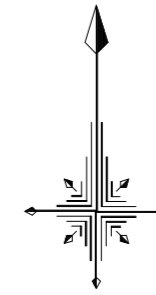
盛岡市水道施設維持管理事業			
業務名	浄配水場等構内草刈業務委託		
履行場所	盛岡市上米内字中居外地内		
図名	位置図・平面図(新庄配水場)		
図番	5/15	縮尺	図示

位置図 S=1:15,000



平面図  
S = 1 : 150

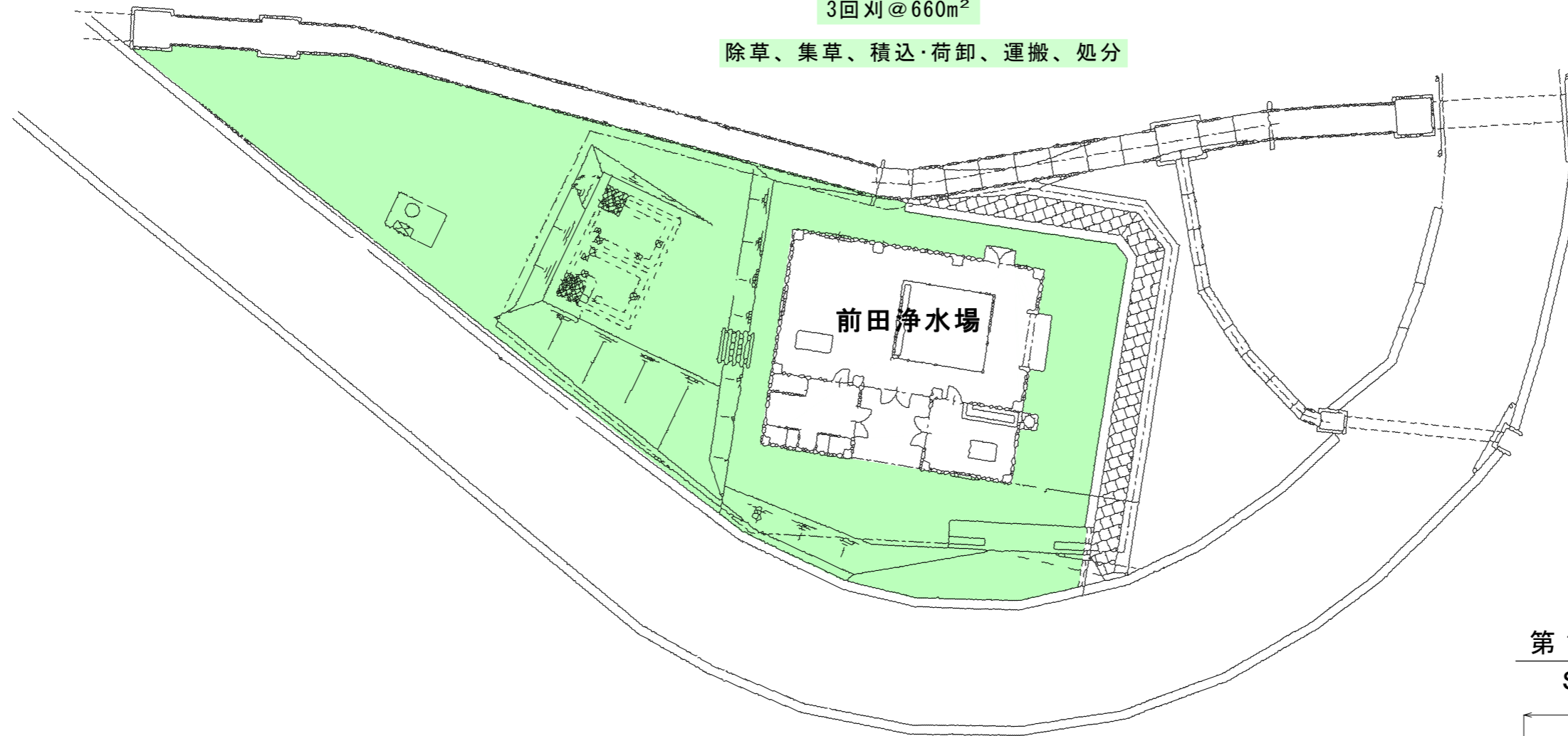
盛岡市水道施設維持管理事業			
業務名	浄配水場等構内草刈業務委託		
履行場所	盛岡市上米内字中居外地内		
図名	位置図・平面図(前田浄水場)		
図番	6/15	縮尺	図示



別紙、玉山地域水道施設位置図を参照のこと

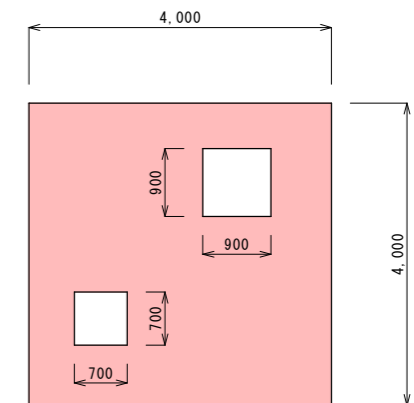
3回刈 @ 660m<sup>2</sup>

除草、集草、積込・荷卸、運搬、処分



第1～5減圧槽

S = 1 : 50

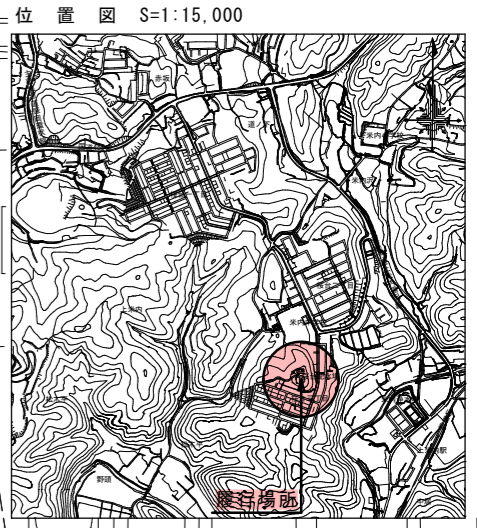
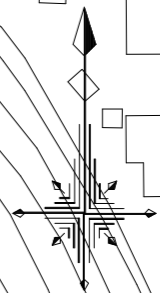


2回刈 @ 15m<sup>2</sup> × 5か所

除草、集草、積込・荷卸、運搬、処分

平面図  
S = 1 : 400

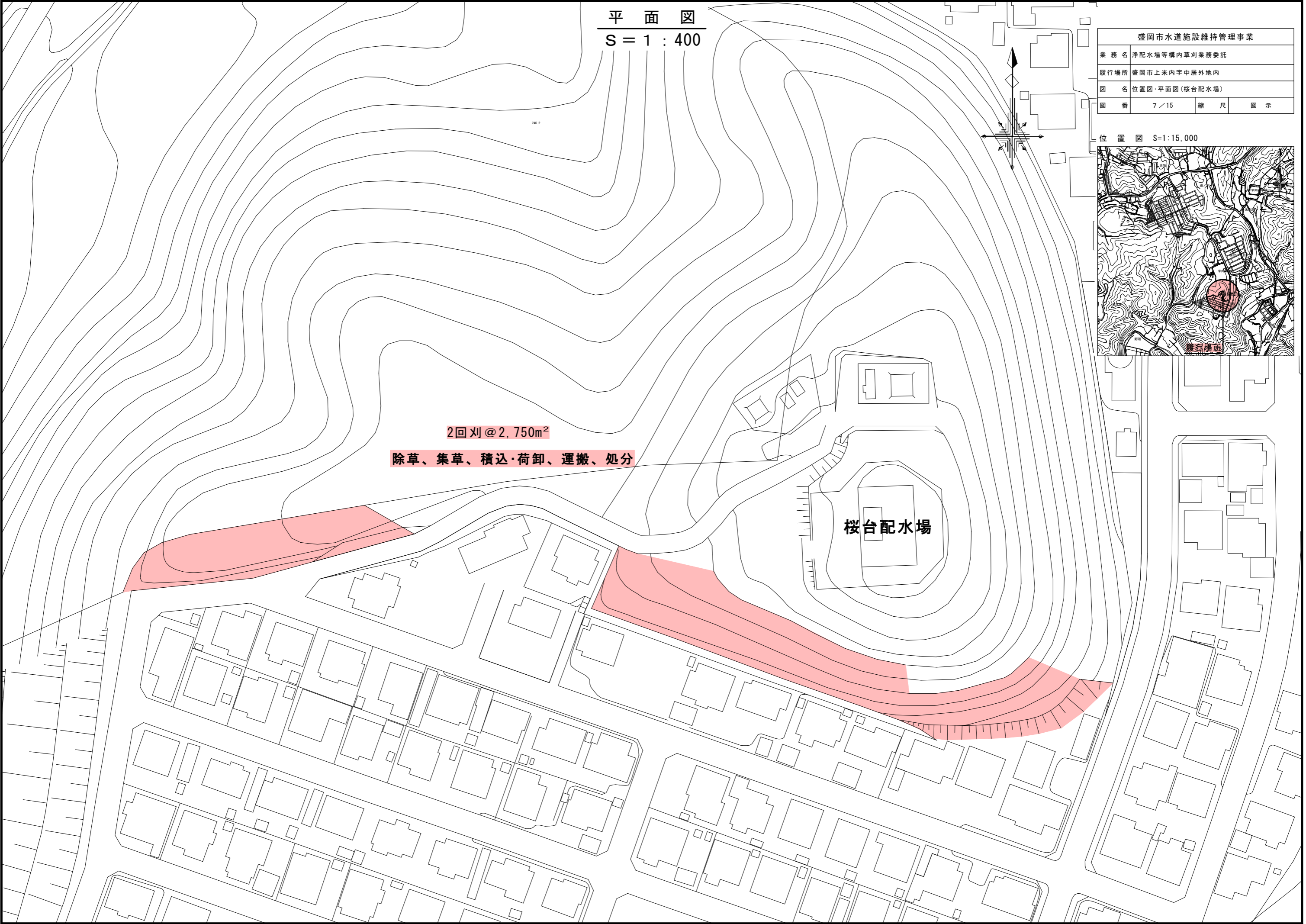
盛岡市水道施設維持管理事業			
業務名	浄配水場等構内草刈業務委託		
履行場所	盛岡市上米内字中居外地内		
図名	位置図・平面図(桜台配水場)		
図番	7/15	縮尺	図示



2回刈 @ 2,750m<sup>2</sup>

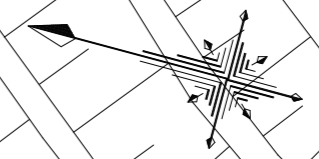
除草、集草、積込・荷卸、運搬、処分

桜台配水場

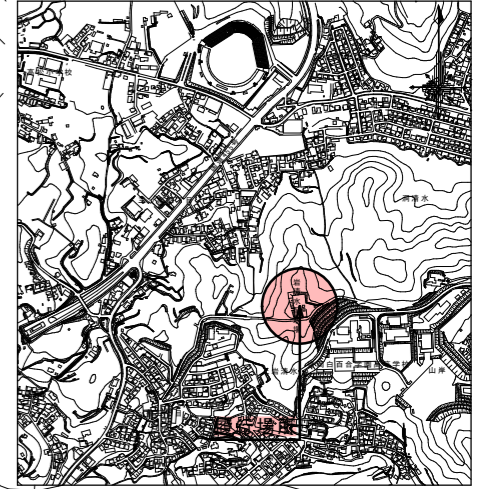


平面図  
S = 1 : 400

盛岡市水道施設維持管理事業			
業務名	浄配水場等構内草刈業務委託		
履行場所	盛岡市上米内字中居外地内		
図名	位置図・平面図(岩清水配水場)		
図番	8 / 15	縮尺	図示



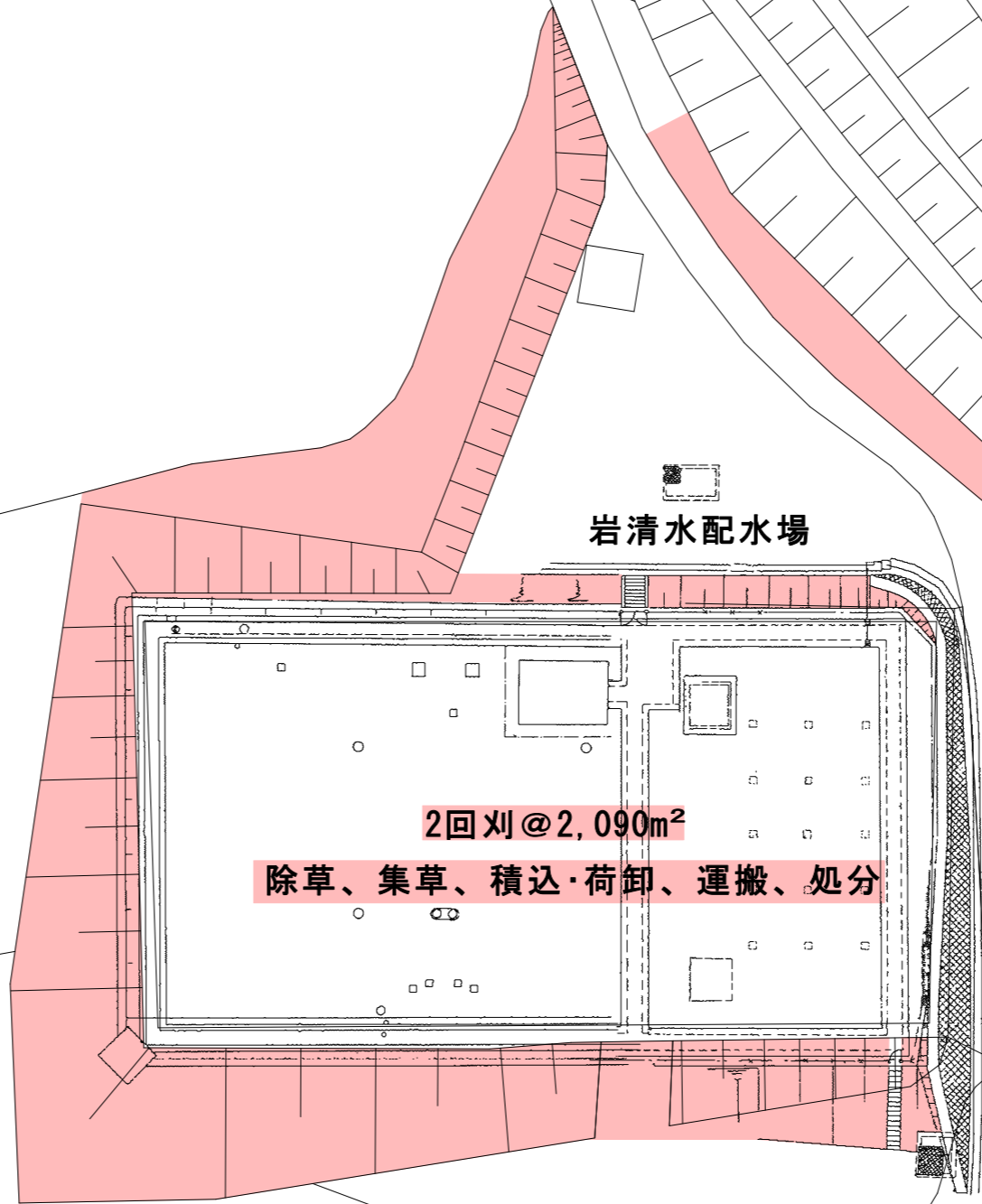
位置図 S=1:15,000



岩清水配水場

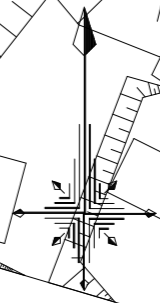
2回刈 @ 2,090m<sup>2</sup>

除草、集草、積込・荷卸、運搬、処分



平面図  
S = 1 : 400

盛岡市水道施設維持管理事業			
業務名	浄配水場等構内草刈業務委託		
履行場所	盛岡市上米内字中居外地内		
図名	位置図・平面図(鉢ノ皮ポンプ場)		
図番	9/15	縮尺	図示



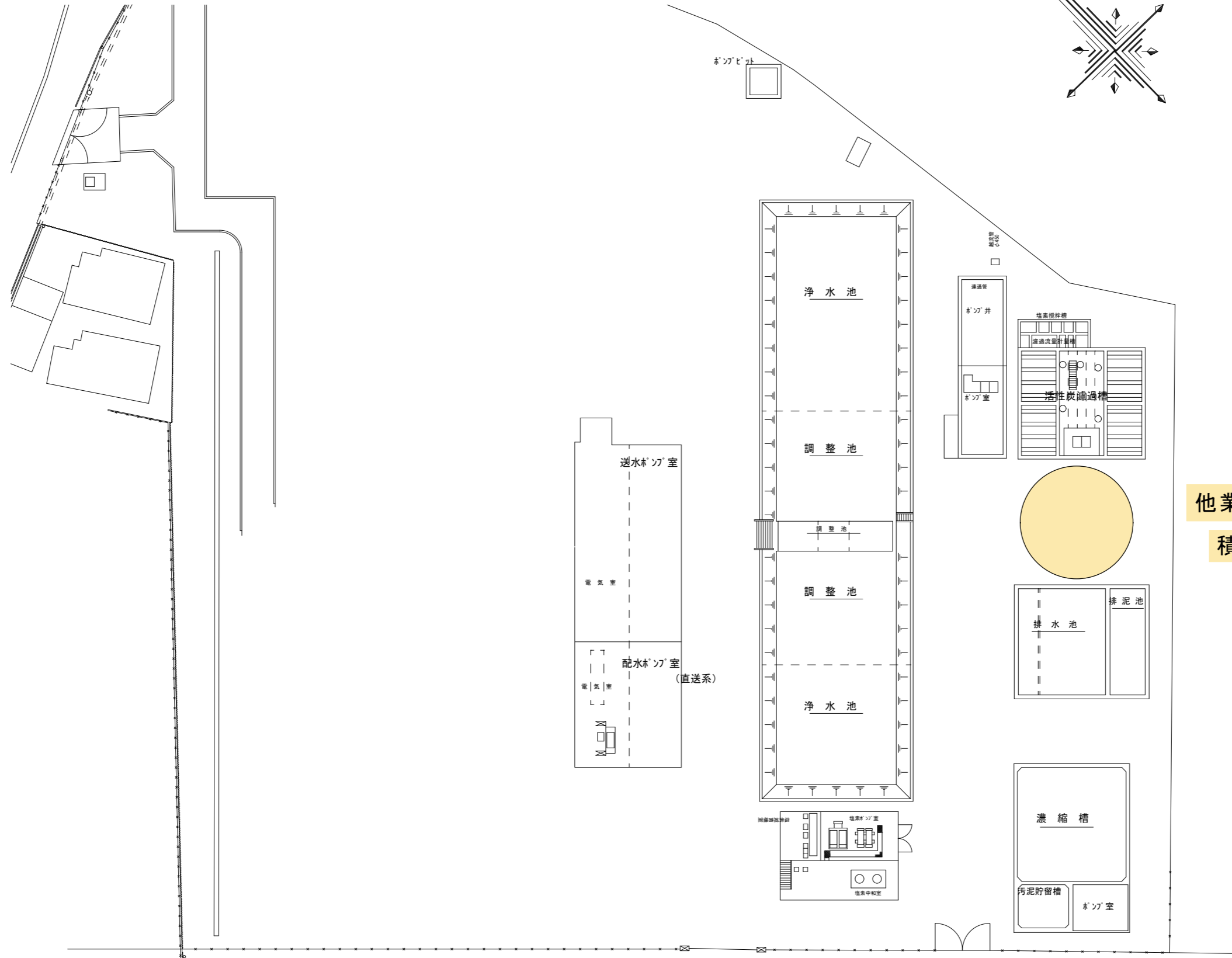
位置図 S=1:15,000



鉢ノ皮ポンプ場

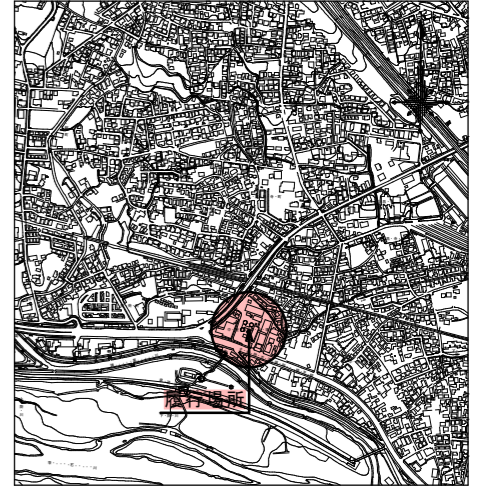
2回刈 @ 160m<sup>2</sup>  
除草、集草、積込・荷卸、運搬、処分

平面図  
S = 1 : 500



盛岡市水道施設維持管理事業	
業務名	浄配水場等構内草刈業務委託
履行場所	盛岡市上米内字中居外地内
図名	位置図・平面図(中屋敷浄水場)
図番	10/15 縮尺 図示

位置図 S=1:5,000

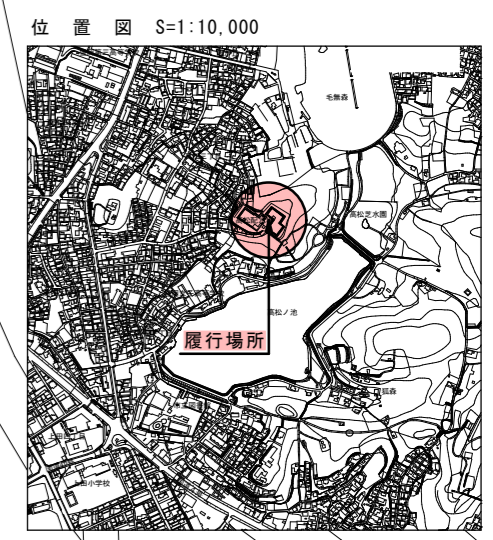


他業務発生分 1,080m<sup>2</sup>

積込・荷卸、運搬、処分

平面図  
S = 1 : 250

盛岡市水道施設維持管理事業			
業務名	浄配水場等構内草刈業務委託		
履行場所	盛岡市上米内字中居外地内		
図名	位置図・平面図(高松配水場)		
図番	11/15	縮尺	図示

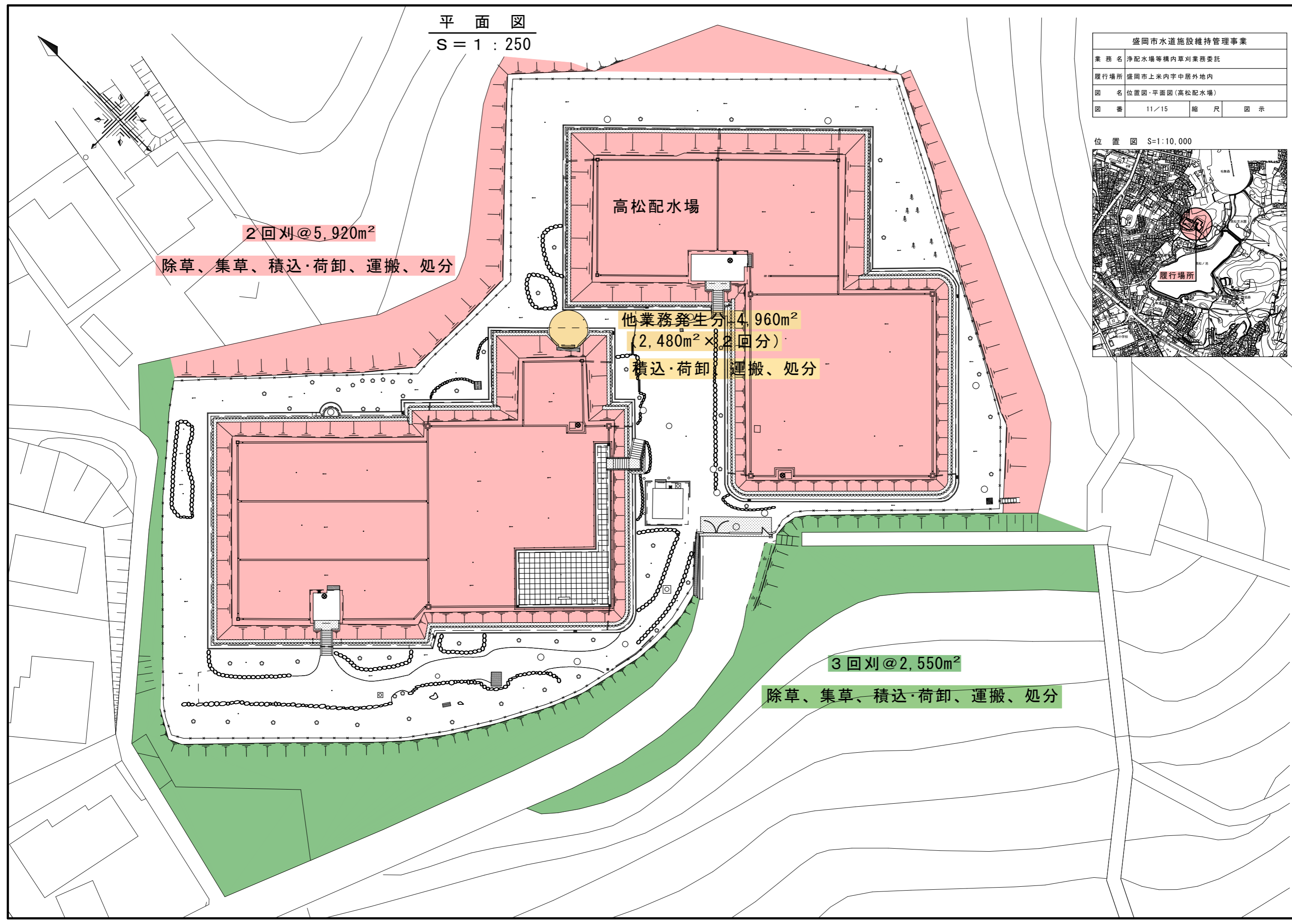


2回刈@5,920m<sup>2</sup>  
除草、集草、積込・荷卸、運搬、処分

高松配水場

他業務発生分 4,960m<sup>2</sup>  
(2,480m<sup>2</sup> × 2回分)  
積込・荷卸、運搬、処分

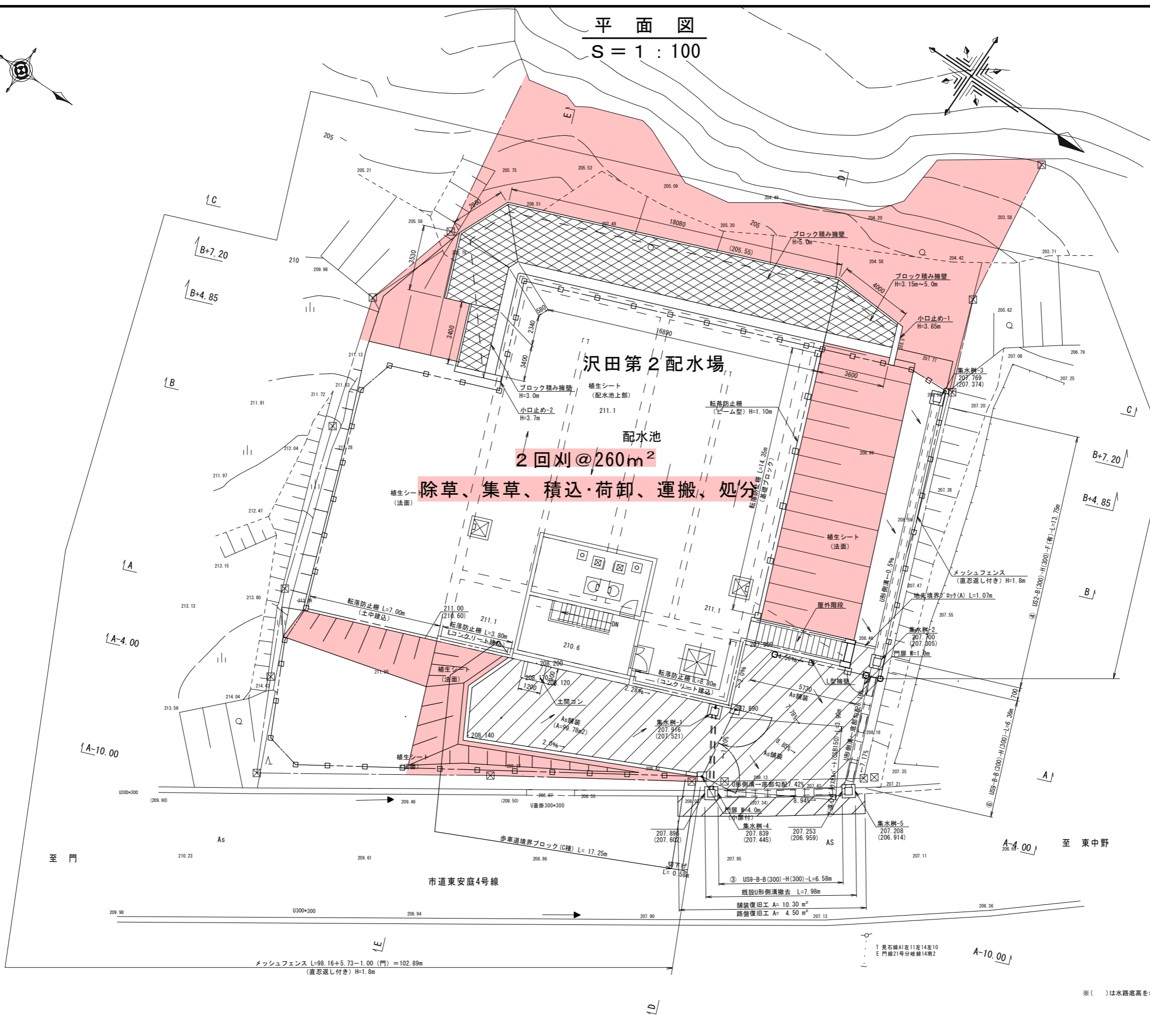
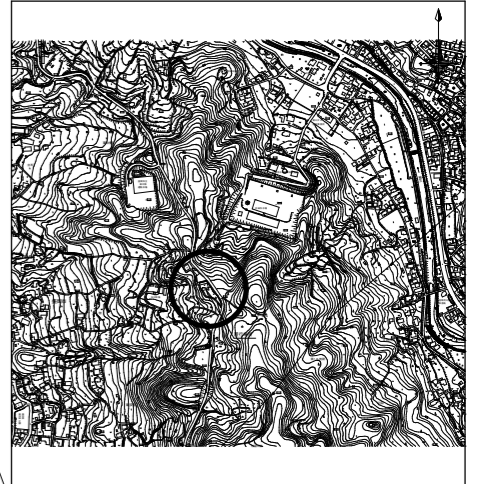
3回刈@2,550m<sup>2</sup>  
除草、集草、積込・荷卸、運搬、処分



平面図  
S = 1 : 100

盛岡市水道施設維持管理事業			
業務名	浄配水場等構内草刈業務委託		
履行場所	盛岡市上米内字中居外地内		
図名	位置図・平面図(沢田第2配水場)		
図番	12/15	縮尺	図示

位置図 S=1:10,000



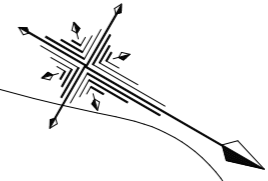
除草、集草、積込・荷卸、運搬、処分

凡例

	集水樹-5
	207.40 — 計面地盤高
	(207.00) — 水路底高

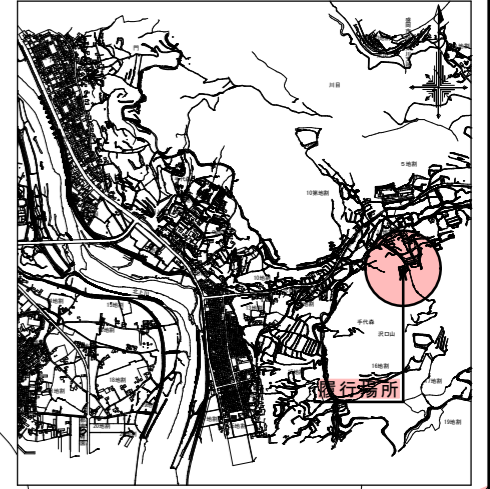
※ ( )は水路底高を示す。

平面図  
S = 1 : 300



盛岡市水道施設維持管理事業			
業務名	浄配水場等構内草刈業務委託		
履行場所	盛岡市上米内字中居外地内		
図名	位置図・平面図(手代森配水場)		
図番	13/15	縮尺	図示

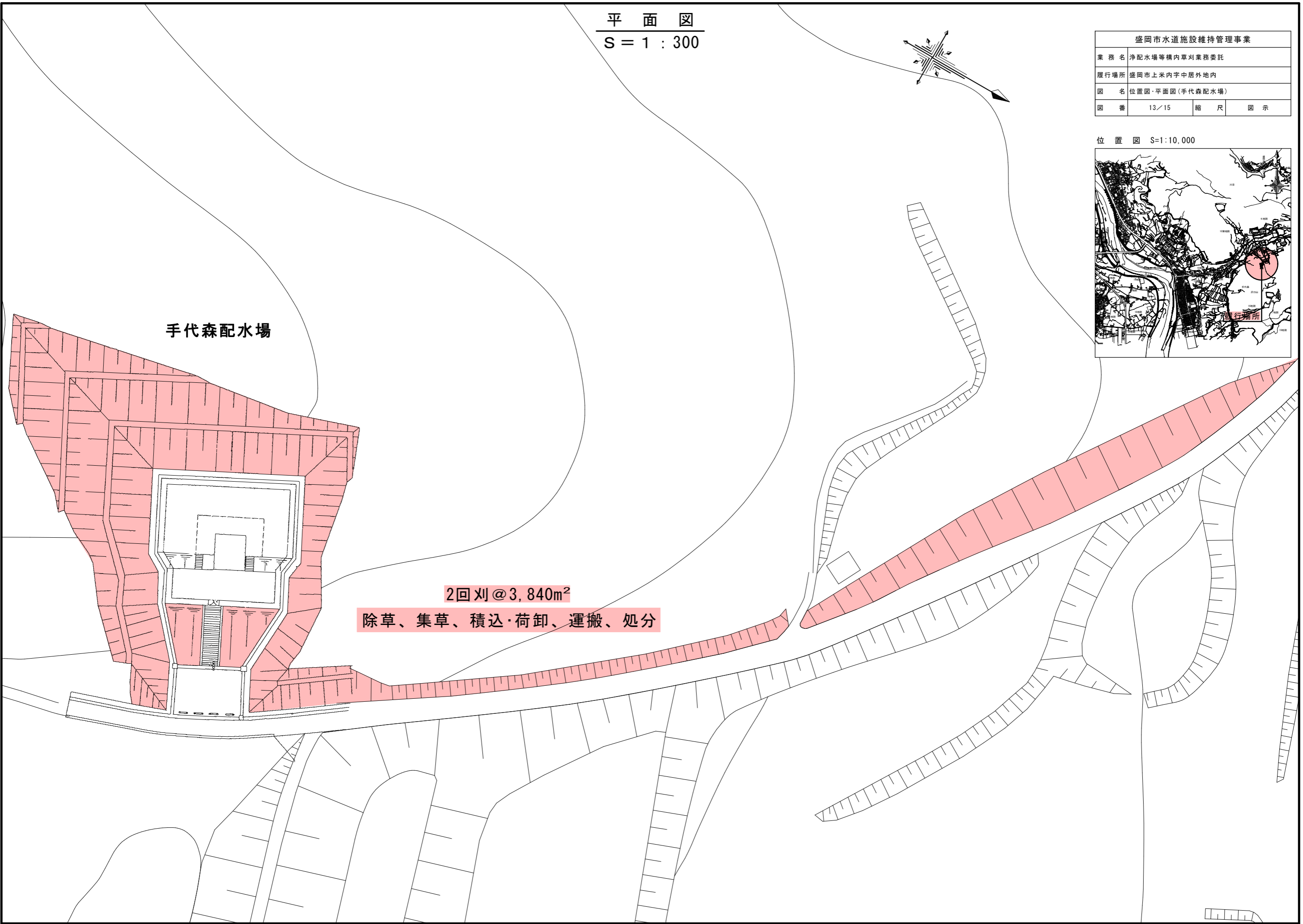
位置図 S=1:10,000



手代森配水場

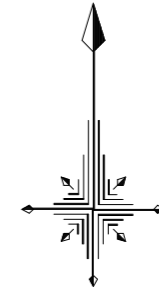
2回刈@3,840m<sup>2</sup>

除草、集草、積込・荷卸、運搬、処分

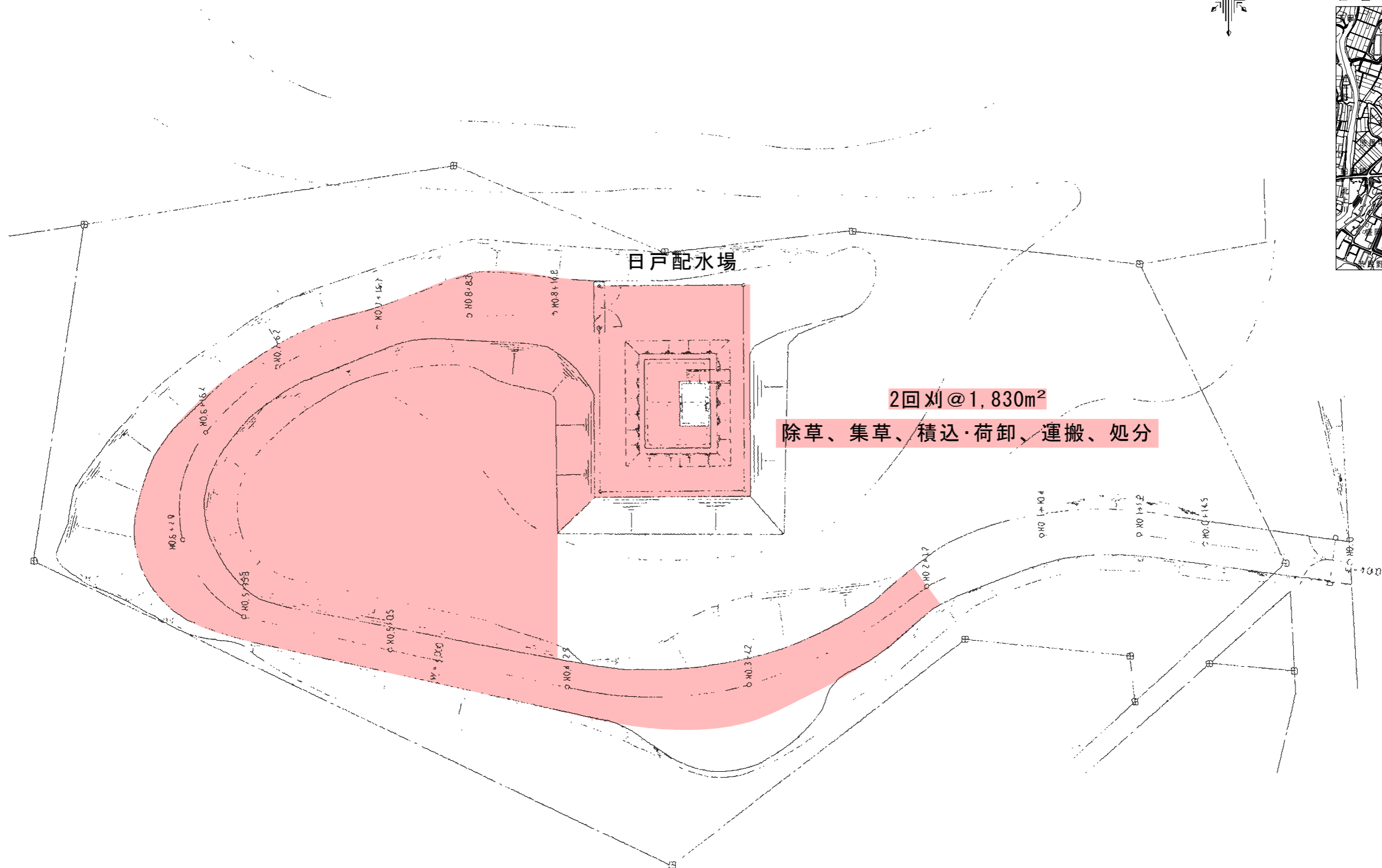
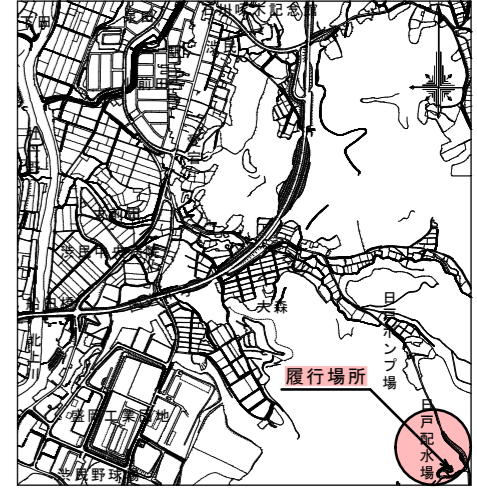


平面図  
S = 1 : 200

盛岡市水道施設維持管理事業			
業務名	浄配水場等構内草刈業務委託		
履行場所	盛岡市上米内字中居外地内		
図名	位置図・平面図(日戸配水場)		
図番	14/15	縮尺	図示



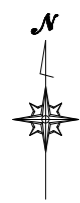
位置図 S=1:15,000



日戸配水場

2回刈 @ 1,830m<sup>2</sup>  
除草、集草、積込・荷卸、運搬、処分

盛岡市水道施設維持管理事業			
業務名	浄配水場等構内草刈業務委託		
履行場所	盛岡市上米内字中居地内外		
図名	位置図・平面図（飯岡浄水場沈砂池）		
図番	15/15	縮尺	図示



### 位置図

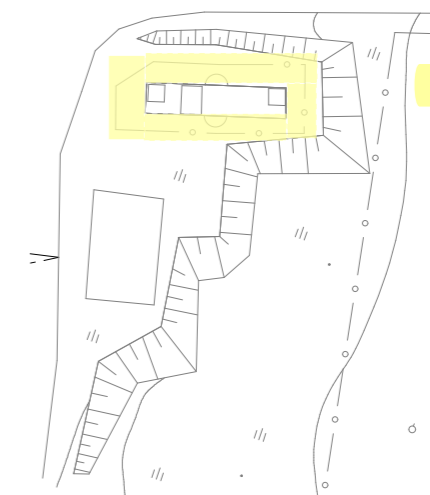
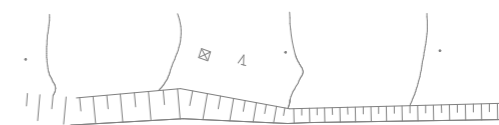
S=1/5,000



飯岡浄水場沈砂池

### 飯岡浄水場沈砂池平面図

S=FREE



1回刈@72m<sup>2</sup>  
除草