

松園第二汚水中継ポンプ場軸封水配管その3修繕

仕 様 書

1 修繕の目的

汚水ポンプの軸封水装置は、回転軸からの漏出防止、また潤滑・冷却のため軸封部に水を供給するものである。軸封水ポンプと配管で構成され、汚水ポンプ設備には不可欠なものである。松園第二汚水中継ポンプ場汚水ポンプの軸封水配管が老朽化して汚水ポンプの稼働に支障を来たすおそれがあるため、配管修繕によりその機能の回復を図る。

2 修繕の内容

(1) 軸封水配管の交換 (既設撤去・新規配管) 一式 管延長 L=45.6m(バルブ類含まず)

水道用ポリエチレン粉体ライニング鋼管		※管毎の延長は、積算基準に基づき補完率を掛けたものである。
SGP-PB 管	20A	1.90m
SGP-PB 管	25A	1.12m
SGP-PB 管	32A	5.06m
SGP-PB 管	40A	36.8m
SGP-PB 管	80A	3.75m
耐溝状腐食電縫鋼管		
SGP-MN 管	150A	1.09m
付属材料・補助材料	エルボ、チース、フランジ、ボルト、異径ソケット、ユニオン、ニップル等	一式

(2) バルブ類の交換 (既設撤去・新規設置) 一式

青銅製バルブ 仕切弁(ねじ込み)	10K-25A	3 個
青銅製バルブ 仕切弁(ねじ込み)	10K-32A	3 個
青銅製バルブ 仕切弁(ねじ込み)	10K-40A	17 個
ダクタイル鋳鉄・マレアブル鉄バルブ 仕切弁	10K フランジ (外ねじ) 80A	2 個
青銅製バルブ 逆止弁(ねじ込み)	10K-32A	2 個
ハタフライバルブ シート材質 EPDM	10K-150A	1 個
定流量弁 (ねじ込み)	1.0MPa 20A	3 個
電磁弁 (フランジ)	10K-20A FF	2 個

フレキシブル継手 合成ゴム製 球型フランジ FCD	10K-32A	2 個
フレキシブル継手 合成ゴム製 球型フランジ FCD	10K-40A	4 個
フレキシブル継手 合成ゴム製 球型フランジ FCD	10K-80A	1 個

- (3) 管凍結工 (150A) 1 箇所
(4) 撤去した配管・バルブ類の運搬、処分 一式

3 図 面

別添修繕図面のとおりに

4 仕 様

施工にあたっては、盛岡市下水道工事標準仕様書、機械設備工事一般仕様書・機械設備工事必携・機械設備標準仕様書（日本下水道事業団）に基づき適正に行うこと。

5 施 工

- (1) 施工時間の制限 作業時間帯は、原則として平日 9 時から 17 時までとする。
(2) 施工上の注意
ア 汚水ポンプはその設置目的から、長時間停止しておくことができない。このためバイパス管を設置し、汚水ポンプ 3 台のうち最低 1 台は運転可能な状態にして作業をすすめること。
イ 施工手順について監督員に協議し、承諾を得ること。また施工中の汚水ポンプ、また軸封水ポンプの運転について監督員と協議すること。
(3) 施工中に重大な不良箇所が判明した場合については、速やかに発注者へ報告し、指示を受けること。
(4) 事故が発生した場合は、「盛岡市建設工事等における事故報告要領」に基づき報告すること。（要領書等は盛岡市ホームページを参照）

6 建設副産物 修繕の施工により発生する指定副産物は、次に掲げる場所に搬入することとし、指定されている以外の施設で処理する場合は、監督員の承諾を得ること。

- (1) 副 産 物 名 金属くず
(2) 搬入再資源化施設名 (株)環境整備
(3) 受 入 場 所 盛岡市川又字赤坂 120 番地 39

7 主な提出書類

- (1) 施工中 次の書類を提出すること。
ア 現場責任者通知書
イ 修繕打合せ簿（不要な場合は省略できる。）

ウ 修繕計画書（「機械設備工事必携（施工編）」付則２の記載例による）

エ 修繕完了届

オ アからエのほか修繕請負契約上必要なもの

(2) 完成図書 次の書類を提出すること。

ア 施工期間中に提出した修繕打合せ簿等の写し

イ 完成図面

ウ 施工中の写真

エ 工事検査試験成績書（出荷時点での品質を保証する類の書類）

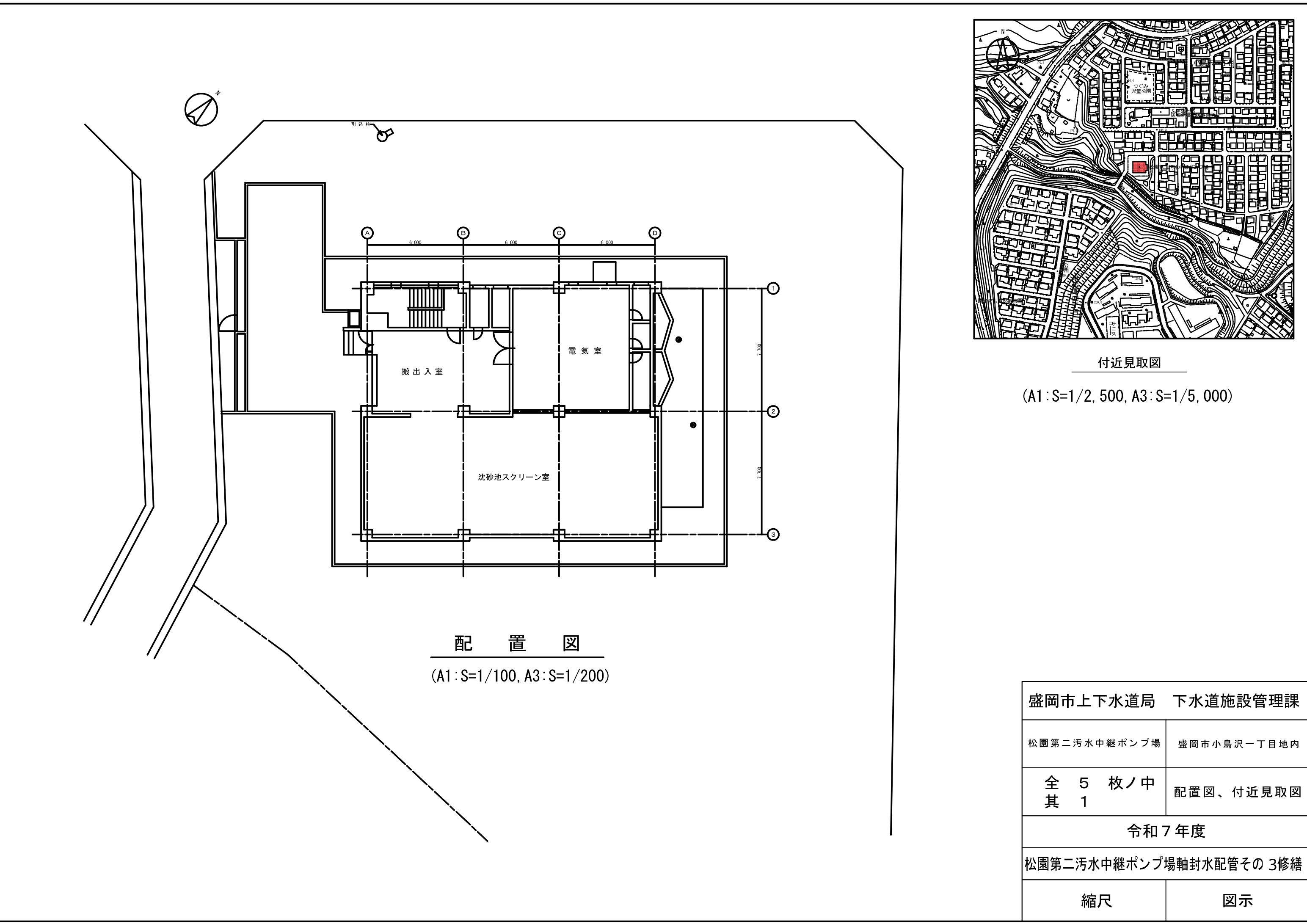
（不要な場合は省略できる。）

オ 現地での作業試験成績書（施工完了後の品質を保証する類の書類）

（不要な場合は省略できる。）

8 その他

仕様書等に疑義が生じたとき、又は明示されていない事項については、両者協議のうえ決定する。



配置図

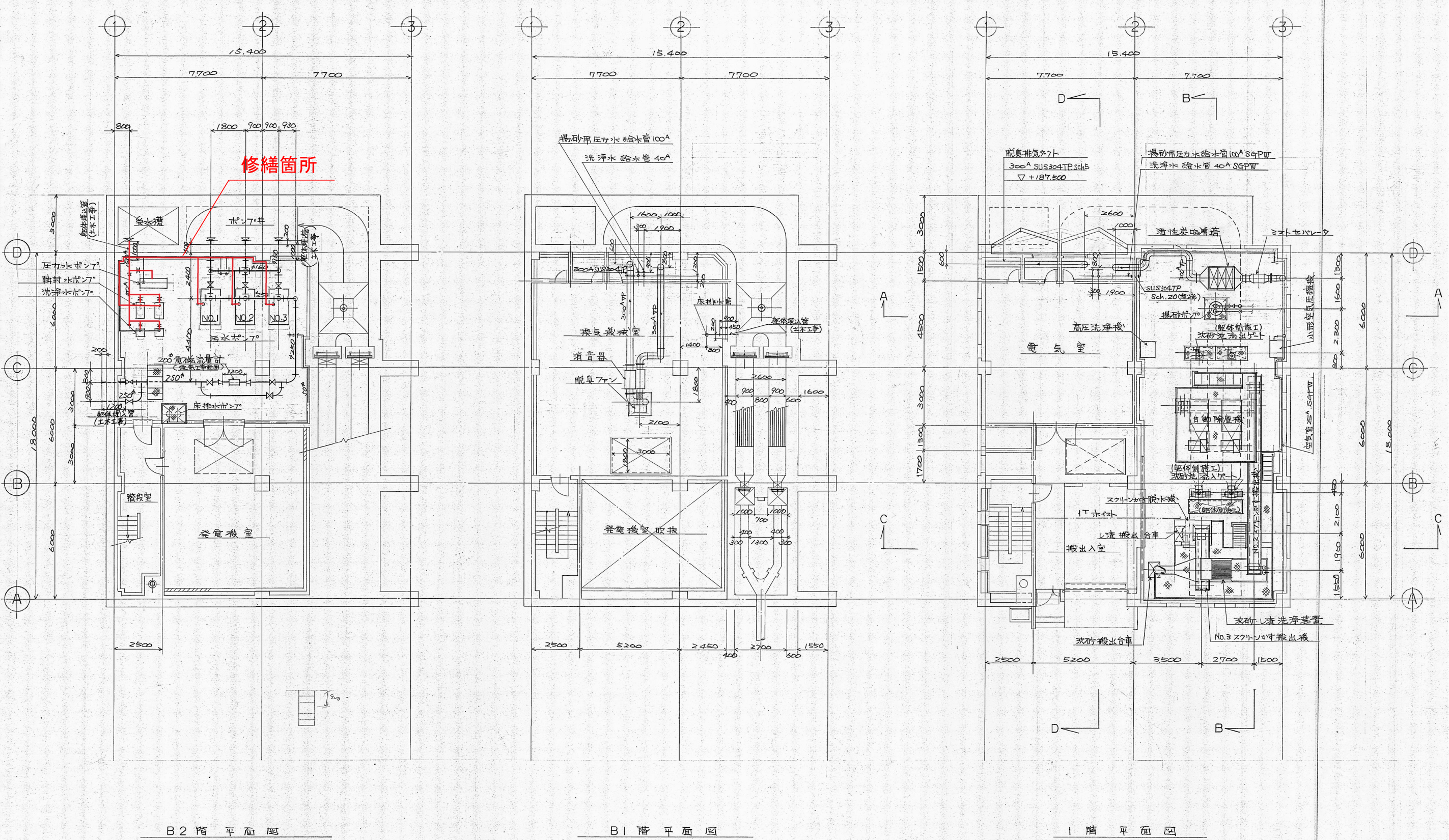
(A1:S=1/100, A3:S=1/200)



付近見取図

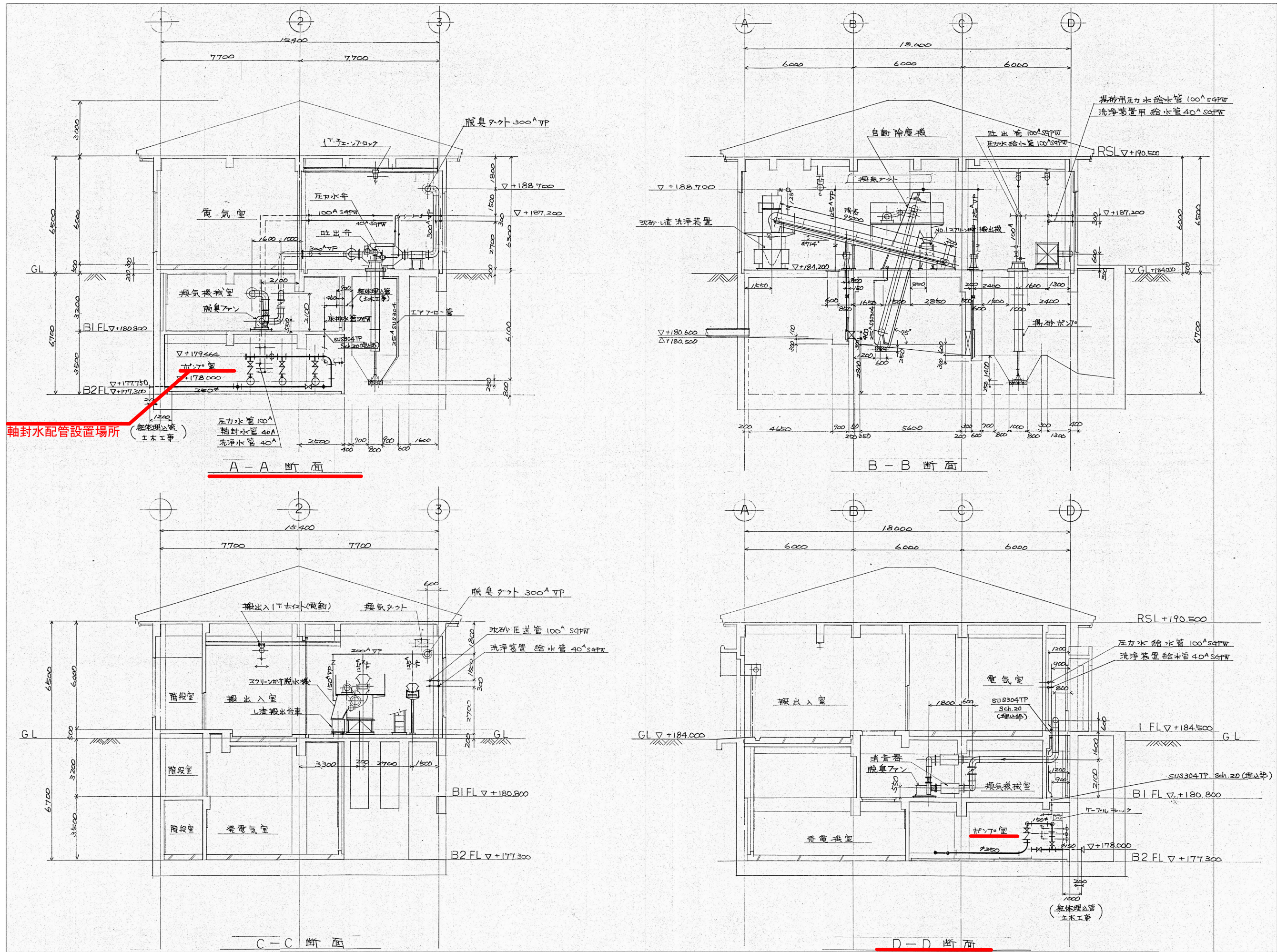
(A1:S=1/2,500, A3:S=1/5,000)

盛岡市上下水道局 下水道施設管理課	
松園第二污水中継ポンプ場	盛岡市小鳥沢一丁目地内
全 5 枚ノ中 其 1	配置図、付近見取図
令和 7 年度	
松園第二污水中継ポンプ場軸封水配管その 3修繕	
縮尺	図示



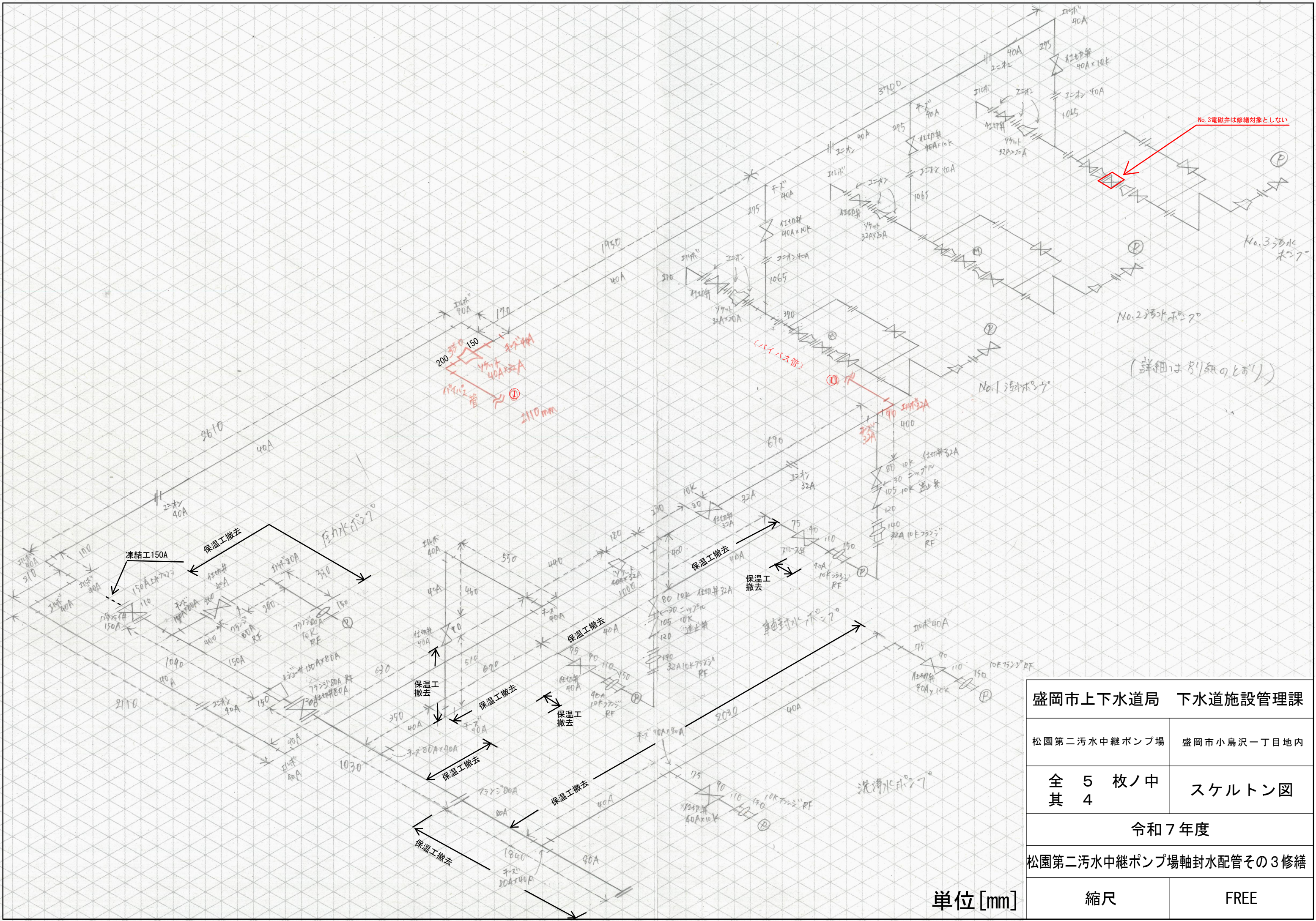
平面図 (A1:S=1/100, A3:S=1/200)

盛岡市上下水道局 下水道施設管理課	
松園第二汚水中継ポンプ場	盛岡市小島沢一丁目地内
全 5 枚ノ中 其 2	平面図
令和7年度	
松園第二汚水中継ポンプ場軸封水管その3修繕	
縮尺	図示

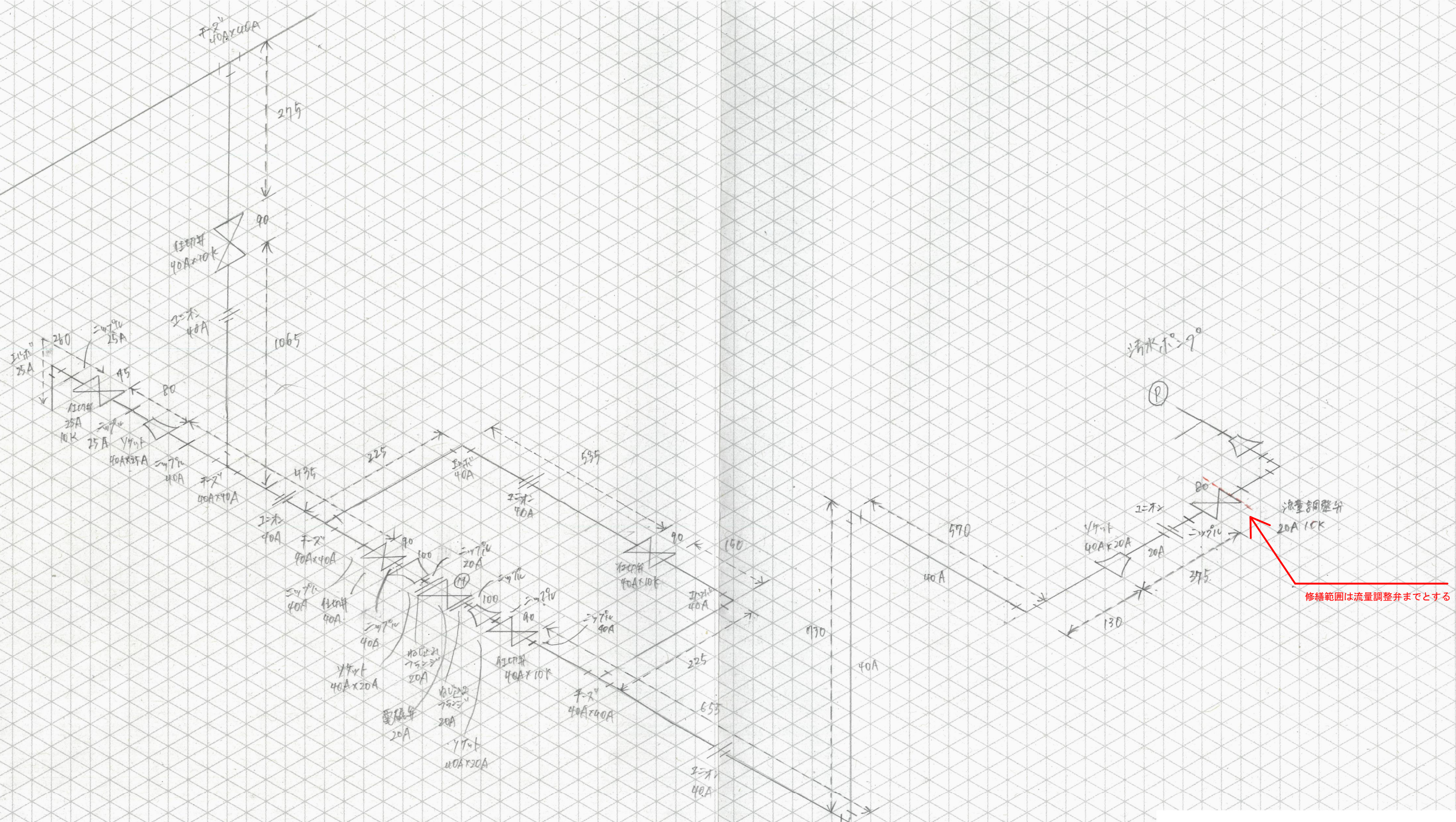


断面図 (A1:S=1/100, A3:S=1/200)

盛岡市上下水道局 下水道施設管理課	
松園第二汚水中継ポンプ場	盛岡市小島沢一丁目地内
全 5 枚ノ中 其 3	断面図
令和 7 年度	
松園第二汚水中継ポンプ場軸封水管その 3 修繕	
縮尺	図示



盛岡市上下水道局 下水道施設管理課	
松園第二汚水中継ポンプ場	盛岡市小鳥沢一丁目地内
全 5 枚ノ中 其 4	スケルトン図
令和7年度	
松園第二汚水中継ポンプ場軸封水配管その3修繕	
縮尺	FREE



単位 [mm]

盛岡市上下水道局 下水道施設管理課	
松園第二汚水中継ポンプ場	盛岡市小鳥沢一丁目地内
全 5 枚ノ中 其 5	スケルトン図 (詳細図)
令和 7 年度	
松園第二汚水中継ポンプ場軸封水配管その 3 修繕	
縮尺	FREE