

すい かん りん 水 涵 林 げん よう 源 養

森林は、雨水を受け止めてゆっくりと水を育てる「自然のフィルター」



盛岡市上下水道局





すいげん 水道の水源

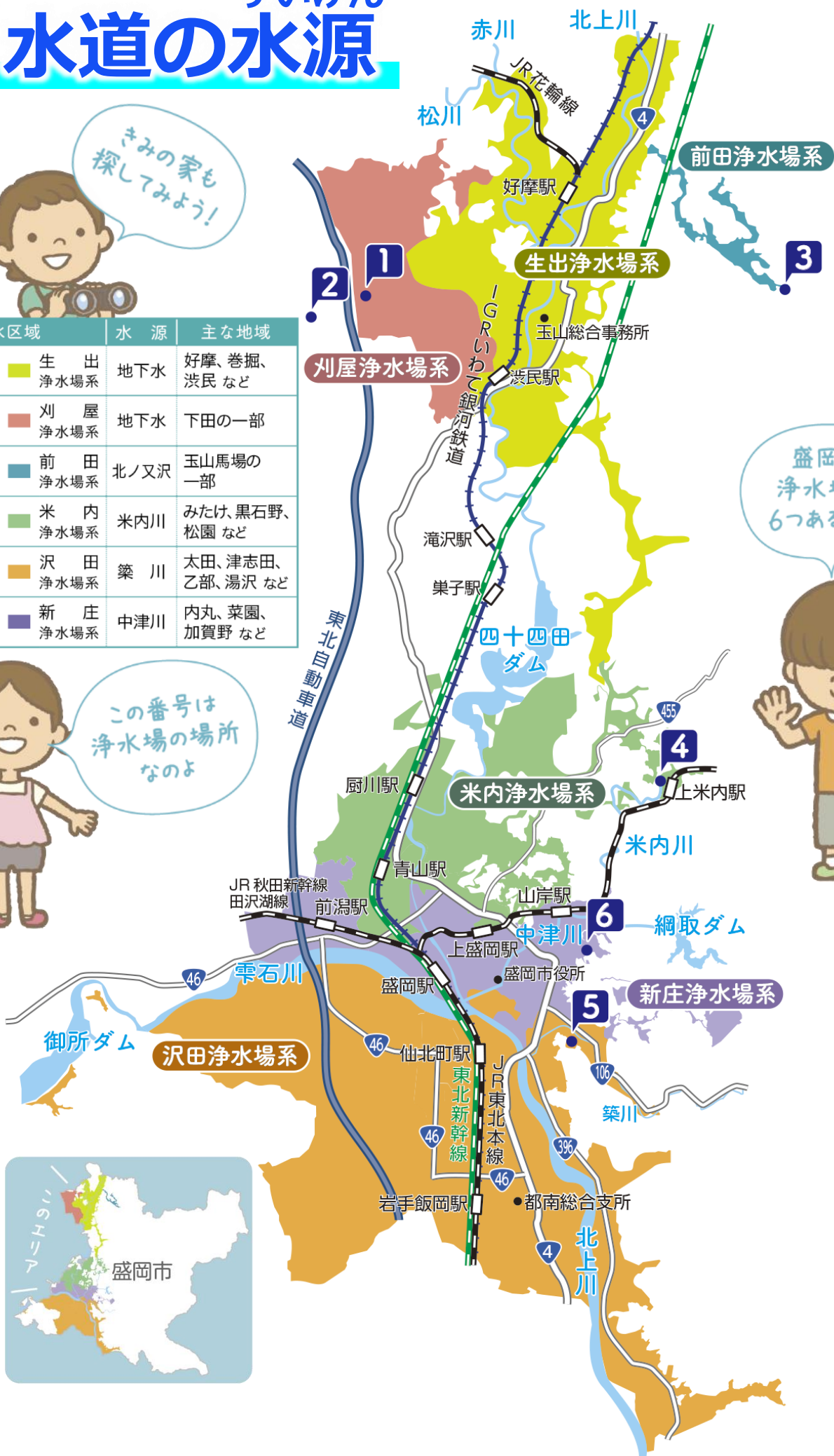


きみの家も
探してみよう!

給水区域	水 源	主な地域
1 生出浄水場	生出浄水場系	地下水
2 刈屋浄水場	刈屋浄水場系	地下水
3 前田浄水場	前田浄水場系	北ノ又沢
4 米内浄水場	米内浄水場系	米内川
5 沢田浄水場	沢田浄水場系	築川
6 新庄浄水場	新庄浄水場系	中津川



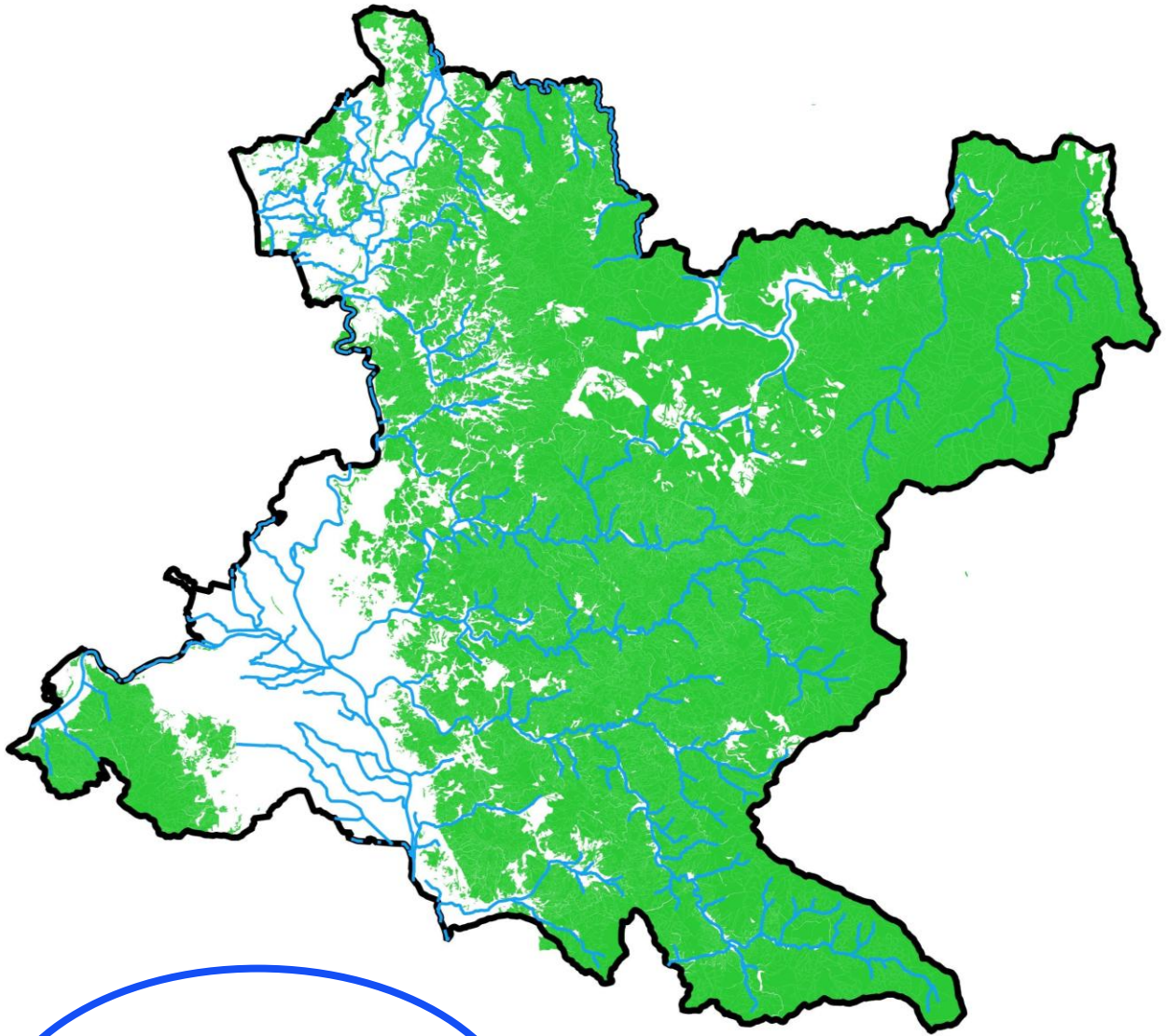
この番号は
浄水場の場所
なのよ



盛岡は
浄水場が
6つあるんだ



森と川に囲まれた盛岡市



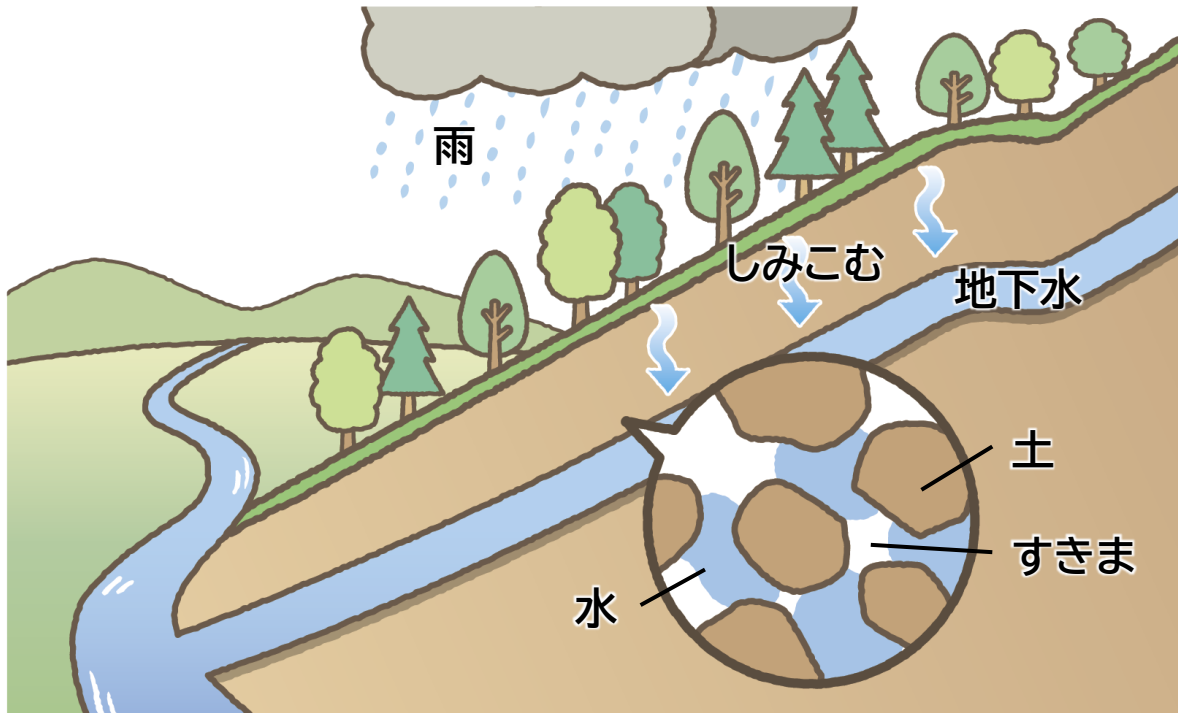
面積の4分の3が
森林なんだね！





すいげんかんようきのう 森林の水源涵養機能①

水をたくわえる

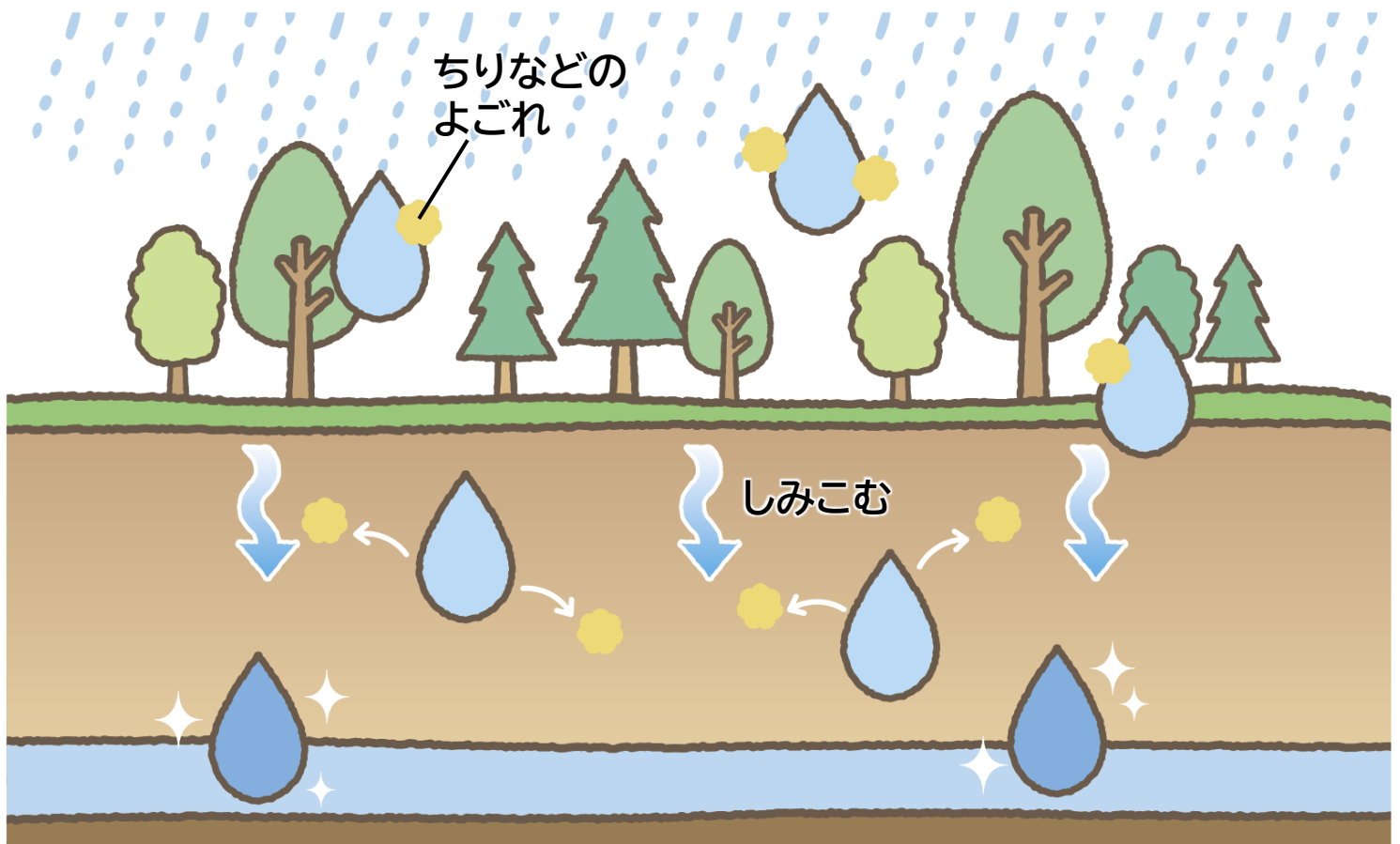


- 森の土は、落ち葉や小さな生き物のおかげで、スポンジのようにふかふかしています。
- 雨がふると、水は土の中にしみこみ、地下にたくわえられます。
- たくわえられた水は、地下水となって川へゆっくり流れ出ます。
- そのため、雨がふらない日が続いても川の水はなくなりにくく、川の水が急にふえたり、少なくなったりするのを防いでくれます。



すいげんかんようきのう 森林の水源涵養機能②

水をきれいにする



- 雨水が森の土の中をゆっくり通るとき、ちりやよごれが取りのぞかれます。
- 土の中のミネラルがほどよく水にとけこみます。
- そのため、森の水はきれいで、おいしい水になります。



水をたくわえたりきれいにする
すいげんかんようりん
きのう
機能がある森林を**水源涵養林**
っていうんだ！



すいげんかんようりん 盛岡市水道水源涵養林

すいげんかんようりん かんばつ
盛岡市上下水道局による水源涵養林の間伐

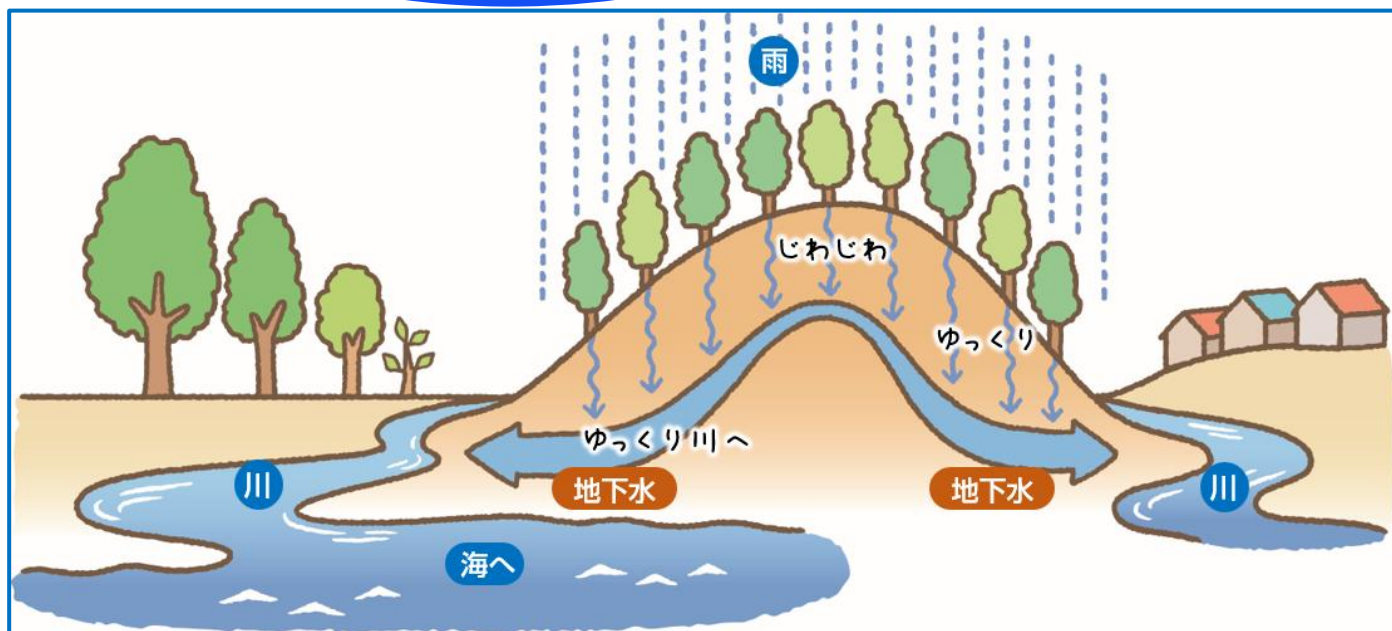
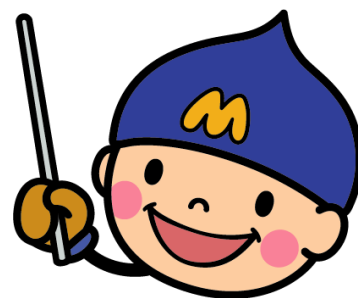


かんばつ
間伐前



かんばつ
間伐後

かんばつ
間伐した(木を少し切った)
から明るくなったね！



かんばつ
間伐をすることで、木が太くなったり草木がおい^おしげ^{しげ}るので
雨水がゆっくり土の中を通って川に流れます。
これによって、大雨の時に川から水があふれにくくなります。



すいげんかんようりん かつら

きょうぎ

水源涵養林の桂の木が経木に！





盛岡市上下水道局

@user-bu2cg6kf3c · チャンネル登録者数 180人 · 75 本の動画

盛岡市上下水道局です。 ...さらに表示

チャンネル登録

YouTube

盛岡市上下水道局チャンネル

● ● ● ● ●
情報発信中!

