

令和8年度

実施委託設計書

業務の名称
履行の場所

令和8年度公設消火栓点検業務委託
盛岡市内一円

設計金額

円也

上段:原設計
下段:変更設計

229日間

委託理由

摘要

公設消火栓の機能確保のため、委託により点検を実施するもの。

概 要 書

	項 目	委 託 の 概 要
(1)	消火栓点検工 地上式 水抜き無し	2,656基
(2)	消火栓点検工 地上式 水抜き有り	506基
(3)	消火栓点検工 地下式 水抜き無し	1,156基
(4)	消火栓点検工 地下式 水抜き有り	427基
(5)	報告書作成工	4,745基

業務委託内訳表

名称 / 規格	条件	数量	単位	単価	金額	摘要
直接業務費						内 1号
直接経費(安全費)		1	式			
業務原価						
諸経費		1	式			
消火栓点検業務価格						

一式当り内訳書

単価使用年月	2026.06
歩掛適用年月	2026.06
労務調整係数	

内 1号	直接業務費						
名称・規格	条件	単位	数量	単価	金額	数量・金額増減	摘要
消火栓点検工 地上式 水抜き無し		基	2,656				単 1号 管理費区分：0
消火栓点検工 地上式 水抜き有り		基	506				単 2号 管理費区分：0
消火栓点検工 地下式 水抜き無し		基	1,156				単 3号 管理費区分：0
消火栓点検工 地下式 水抜き有り		基	427				単 4号 管理費区分：0
報告書作成工		基	4,745				単 5号 管理費区分：0
合計							

2次単価表

単価使用年月	2026.06
歩掛適用年月	2026.06
労務調整係数	

単 1号	名称・規格	条件	単位	基	単位数量	金額	単価	摘要
	消火栓点検工 地上式 水抜き無し					35		
	普通作業員		人					管理費区分：0
	ガソリン レギュラー		L	6.5				管理費区分：0
	ライトバン 1.5L		時間					管理費区分：0
	ライトバン 1.5L		日					管理費区分：0
	諸雑費(率)		式	1				管理費区分：0
	合計							
	単価							円/基

2次単価表

単価使用年月	2026.06
歩掛適用年月	2026.06
労務調整係数	

単 2号	名称・規格	条件	単位	基	単位数量	金額	単価	摘要
	消火栓点検工 地上式 水抜き有り					25		
	普通作業員		人					管理費区分：0
	ガソリン レギュラー		L	6.5				管理費区分：0
	ライトバン 1.5L		時間					管理費区分：0
	ライトバン 1.5L		日					管理費区分：0
	ポンプ運転工		日					単 6号 管理費区分：0
	諸雑費(率)		式	1				管理費区分：0
	合計							
	単価							円/基

2次単価表

単価使用年月	2026.06
歩掛適用年月	2026.06
労務調整係数	

単 3号	消火栓点検工 地下式 水抜き無し		単位	基	単位数量	20	単価	
名称・規格		条件	単位	数量	単価	金額	摘要	
	普通作業員		人					管理費区分：0
	軽作業員		人					管理費区分：0
	カソリン レギュラー		L	6.5				管理費区分：0
	ライトハン 1.5L		時間					管理費区分：0
	ライトハン 1.5L		日					管理費区分：0
	諸雑費(率)		式	1				管理費区分：0
	合計							
	単価							円/基

2次単価表

単価使用年月	2026.06
歩掛適用年月	2026.06
労務調整係数	

単 4号	消火栓点検工 地下式 水抜き有り		単位	基	単位数量	12	単価	
名称・規格		条件	単位	数量	単価	金額	摘要	
	普通作業員		人					管理費区分：0
	軽作業員		人					管理費区分：0
	カソリン レギュラー		L	6.5				管理費区分：0
	ライトハン 1.5L		時間					管理費区分：0
	ライトハン 1.5L		日					管理費区分：0
	水中ポンプ運転工		日					単 7号 管理費区分：0
	諸雑費(率)		式	1				管理費区分：0
	合計							
	単価							円/基

2次単価表

単価使用年月	2026.06
歩掛適用年月	2026.06
労務調整係数	

単 5号	報告書作成工		単 位	基	単 位 数 量	100	単 価	
名称・規格		条件	単 位	数 量	単 価	金 額	摘 要	
測量技師			人					管理費区分：0
合計								
単 価								円／基

3次単価表

単価使用年月	2026.06
歩掛適用年月	2026.06
労務調整係数	

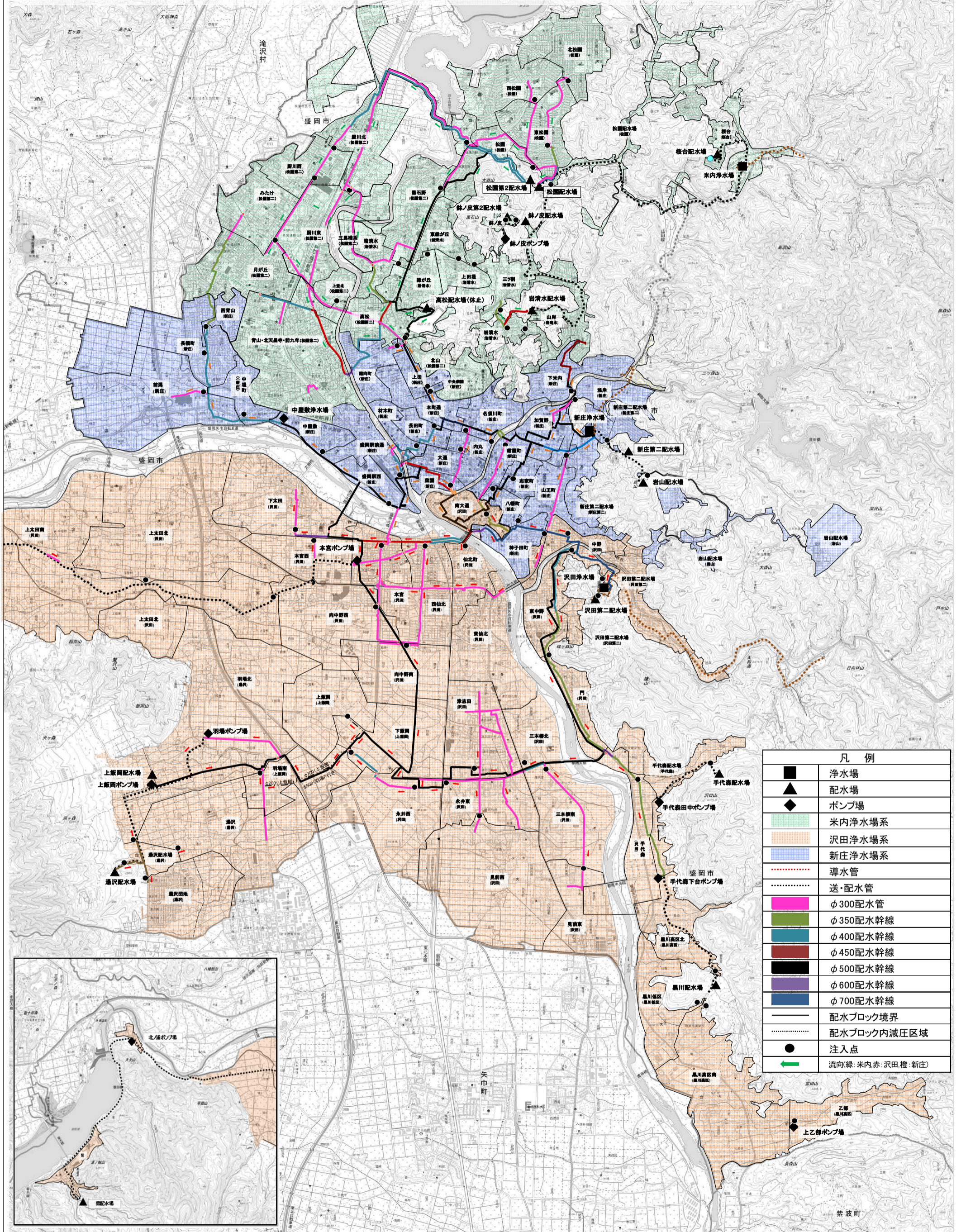
単 6号	ポンプ運転工		単位	日	単位数量	1	単価	
名称・規格		条件	単位	数量	単価	金額	摘要	
	ガソリン レギュラー		L	0.6				管理費区分：0
	電気ドリル		日					管理費区分：0
	発動発電機[ガソリンエンジン駆動] 2kVA		日					管理費区分：0
	合計							
	単価							円/日

3次単価表

単価使用年月	2026.06
歩掛適用年月	2026.06
労務調整係数	

単 7号	水中ポンプ運転工		単位	日	単位数量	1	単価	
名称・規格		条件	単位	数量	単価	金額	摘要	
	ガソリン レギュラー		L	1				管理費区分：0
	工事用水中モータポンプ [普通型] 潜水ポンプ 口径φ50mm 全揚程15m		日					管理費区分：0
	発動発電機 [ガソリンエンジン駆動] 2kVA		日					管理費区分：0
	合計							
	単価							円/日

盛岡市水道管理図(盛岡地域)令和7年7月31日現在



凡例	
■	浄水場
▲	配水場
◆	ポンプ場
■ (緑)	米内浄水場系
■ (橙)	沢田浄水場系
■ (青)	新庄浄水場系
— (黒)	導水管
— (点線)	送・配水管
— (紫)	φ300配水管
— (緑)	φ350配水幹線
— (青)	φ400配水幹線
— (赤)	φ450配水幹線
— (黒)	φ500配水幹線
— (紫)	φ600配水幹線
— (青)	φ700配水幹線
— (点線)	配水ブロック境界
— (点線)	配水ブロック内減圧区域
●	注入点
→ (緑)	流向(緑:米内赤:沢田橙:新庄)

盛岡市水道管理図(玉山地域) 令和3年2月1日時点

