

2025年12月18日
浜松市中央区舘山寺町1891
遠鉄観光開発株式会社

各位

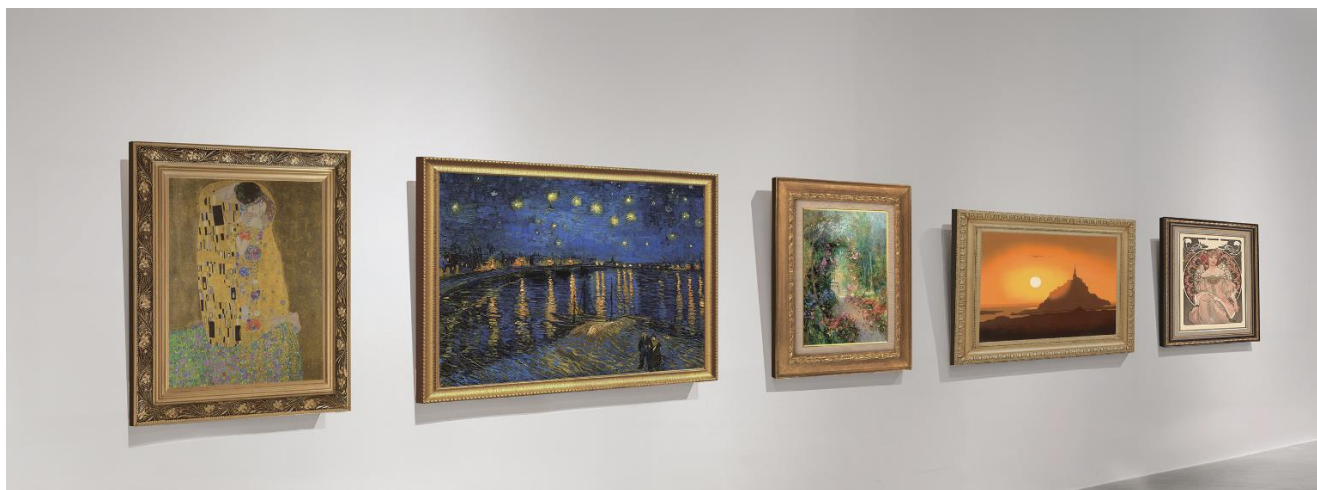
ホテルウェルシーズン浜名湖 アートを身近に感じるリゾートホテルへ

～著名な作家のリトグラフ作品を楽しみながら、アートとの出会いが旅の思い出に～

遠鉄観光開発株式会社（本社：静岡県浜松市中央区舘山寺町、代表取締役社長：森下忠康）が運営する「ホテルウェルシーズン浜名湖」では、創業40年を迎える株式会社EMY（本社：千葉県千葉市稲毛区）のご協力のもと、ホテルの廊下を美術館のように彩り、さまざまなアート作品の展示を始めました。展示される作品は、巨匠作家による復刻リトグラフから、現代作家のオリジナルリトグラフまで幅広く取り揃えております。ご宿泊のお客様には、リゾートでのゆったりとしたひとときに加えて、心豊かな芸術体験という特別な時間をお楽しみいただけます。

さらに、ファミリー層にも親しみやすい現代作家による「ドラえもんシリーズ」や、アート初心者の方でも気軽に楽しめる作品も多数ご用意しております。気に入った作品はご購入いただくことも可能ですので、アートとの出会いが旅の思い出となるだけでなく、ご自宅でも新たな彩りを加える機会にもなります。

皆さまのご滞在が、より特別で豊かなものとなりますよう、心を込めてご用意いたします。



※画像はイメージです

1. 導入の経緯

ホテルウェルシーズン浜名湖は、ファミリーのお客様を中心に多くの方々にご支持いただいているホテルです。これまで、日常とは少し違う特別な体験をご提供できるよう努めてまいりました。

このたび、遠鉄グループ地域共創推進室のご紹介により、オープンイノベーションの一環として株式会社EMYと協力できることとなりました。ホテルの空間に「アートとの出会い」という新しい楽しみを加え、幅広い年代のお客様により豊かな体験をお届けしたいと考えております。

なお、株式会社EMYの画廊が常設されるのは、東海地区では今回が初めてです。

ぜひ、新しいアートとの出会いをお楽しみください。

2. ギャラリーについて

ホテルウェルシーズン浜名湖のギャラリーは、株式会社 EMY 監修のもと、「アートをもっと身近に、もっと楽しく」をテーマに展開していきます。ファミリーにも親しみやすい作品を厳選し、季節ごとに展示内容を入れ替えることで、訪れるたびに新しいアートとの出会いをお楽しみいただけます。

- ・館内の展示スペースでは、美術館のような雰囲気、ゆっくりアート鑑賞ができます。
- ・作品ごとに解説ボードを設置し、背景や作家の思いもご紹介いたします。
- ・気に入った作品はご購入も可能で、旅の思い出をご自宅でも楽しめます。

<展示作品イメージ>



村上隆
「どこでもドア」お花畑にやって来た！



ティムブロヴァ 「鳥が見た夢」



モネ 「散歩・日傘をさす女」



ラファイ 「おとぎの国の園遊会へ」

3. 今後の展開

今回の取り組みがお客様からご好評をいただいた場合は、館内の展示エリアを広げるなど、さらに発展できる企画も検討してまいります。たとえば、アーティストの制作現場を見学できる体験イベントや、当社が運営するオルゴールミュージアムとのコラボレーションなど、アートの魅力を活かした新しい企画を積極的に進めていく予定です。

多様な体験づくりを通して、お客様の旅の思い出がより豊かなものになるよう努めてまいります。

今後もホテルウェルシーズン浜名湖は、アートとリゾートを融合させた新しい価値創造に挑戦し、お客様にご満足いただける体験をご提供してまいります。

以上

この件に関する問い合わせ先

遠鉄観光開発株式会社 ホテルウェルシーズン浜名湖