

2023年3月10日
浜松市中区旭町12-1
遠州鉄道株式会社

各位

「規格型平屋」モデルハウスを3月中旬より公開

遠州鉄道株式会社（本社：静岡県浜松市中区旭町、代表取締役：丸山 晃司）は、若年層からシニア層まで幅広いターゲットを想定した「規格型平屋」モデルハウスを、3月中旬、浜松市東区積志町にオープンします。

近年は、効率的な家事動線や掃除のしやすさを理由としてワンフロアで完結する平屋の需要が高まり、若い年齢層の検討者も増えております。そこで、今回のモデルハウスは、忙しい検討者にも受け入れていただきやすいよう、打合せ時間を短縮でき、自由設計に比べてコストも抑えられる「規格型平屋」としました。

- (1) DIYなどのワークスペースにも活用できるビルトインガレージは、雨に濡れずに車の乗り降り、荷物の出し入れができるという利点があります。
- (2) リビングを2部屋に仕切ることができる設計としています。将来、子供部屋を追加するなど、ライフスタイルの変化に柔軟に対応できます。
- (3) リビングから階段で上がれるスペースを設けた小屋裏付きです。在宅ワークなど一人で集中したい時間に活用できます。
- (4) 「ユニット」（間取りのパーツ）から生活スタイルや好みに合ったタイプを選び、パズルのように組み合わせることで、打合せ時間を短縮し、より手軽に間取りを決定できる「規格型平屋」です。

《モデルハウス概要》

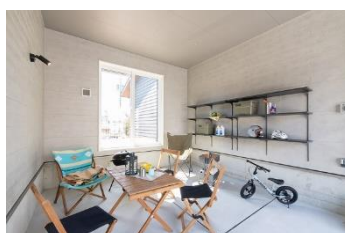
- ・所在地 浜松市東区積志町 1827
- ・公開 2023年3月11日(土)以降 10時～17時（事前予約制）



外観



リビング



ビルトインガレージ



小屋裏

以上

【本件に関するお問い合わせ先】

遠州鉄道株式会社 住宅事業部 住宅企画課