

2024年12月13日
浜松市中央区舘山寺町1891
遠鉄観光開発株式会社

各位

『浜名湖パルパル』65周年記念 新アトラクション 「ミズボー&タマボーのレッツ！ブロックカート」12/20(金)登場！

遠鉄観光開発株式会社（本社：浜松市中央区舘山寺町、社長：森下忠康）は、運営する「浜名湖パルパル」において2024年12月20日（金）に新アトラクション「ミズボー&タマボーのレッツ！ブロックカート」をオープンします。2歳のお子様もご家族と一緒に楽しめるアトラクションで、お客様がご自分でブロックを組み立ててオリジナルカートを作り、実際にカートを運転して楽しむことができます。

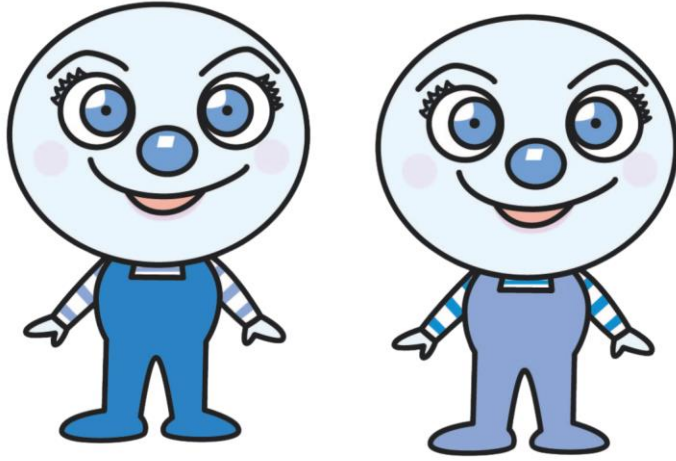
詳細は下記の通りです。

記

- 名称： ミズボー&タマボーのレッツ！ブロックカート
営業開始： 2024年12月20日(金)
利用料金： お1人様1回500円（3歳以上有料）※入園料が必要です
フリーパスにて乗車可能
※フリーパスをお持ちでない方の同伴は別途有料
年齢制限： 2歳以上（3歳から有料）
※1人でのご利用は小学生以上に限ります
※未就学児は高校生以上（有料）の付き添いが必要です
※身長制限はありません



ミズボー&タマボーは、1997年「浜名湖パルパル」へリニューアルした際に誕生したパルパルファミリーの仲間です。陽気でかわいいたずらっこの双子。美しい浜名湖の水でできていて、植物たちを潤す、元気のパワーを持っています。



ミズボー&タマボー

©やなせたかし/やなせスタジオ

以上

この件に関する問い合わせ先

遠鉄観光開発株式会社 営業推進部