

各位

新しい発見と楽しさあふれる食のセレクトショップ

えんてつグルメセレクト 2月22日(水)OPEN

株式会社遠鉄百貨店(浜松市中区砂山町320-2、取締役社長:中村昭)は、本館地下1階にて遠鉄百貨店スタッフが自信を持っておすすめできる商品をセレクトし、自ら販売もする売場『えんてつグルメセレクト』を新設いたします。

新設売場は、デパ地下で人気の売場(デイリー需要を中心とした弁当・惣菜の集積売場〈ごちそうスクエア〉、全国・地元の美味を取り揃えた〈遠州グルメ〉・〈日本の味〉)を統合し、従来の展開商品に加え、更に商品ラインナップを充実させることで、**デイリー需要はもちろん、ハレの日、お土産需要にも対応可能なセレクトショップ**として生まれ変わります。

特徴商品としては、地元・全国人気パン屋さんの**日替わりパン**、地域最大級の品揃えの**浜松餃子**、**地元人気フレンチ店の洋惣菜**、地元取引先による限定商品、地元取引先同士によるコラボレーション弁当・惣菜など、ここでしか味わえないアイテムも多数取り揃えます。

詳細は下記の通りとなります。

記

■えんてつグルメセレクト 店舗概要

1. オープン日: 2023年2月22日(水)
2. 場所: 本館地下1階 (旧ごちそうスクエアほか)
3. 売場面積: 約200㎡



■特徴商品の一例

【地元・全国の人気パン(日替わり展開)】 ※赤文字は新登場ブランド

- 〈中区名塚町/みみパン〉 〈中区広沢/サンジュリアン〉 〈西区神原町/おやつ工房歩歩〉
- 〈豊橋市/NBI BAKER'S〉 〈名古屋市/maison du miel〉
- 〈中区蛸塚/ラトリエ テンポ〉 〈中区住吉/ブーランジュリーNAO〉
- 〈中区和合町/ハレとケ〉 〈中区佐藤/ガレージベーカリー〉
- 〈中区泉町/ベーカリーショパン〉 〈中区萩丘/KOYOMI PAN〉
- 〈中区高丘西/SOMA BREAD〉 〈東区西ヶ崎町/えびすやフルーツ〉
- 〈西区入野町/一本堂〉 ほか



【名店の餃子】※赤文字は新登場ブランド

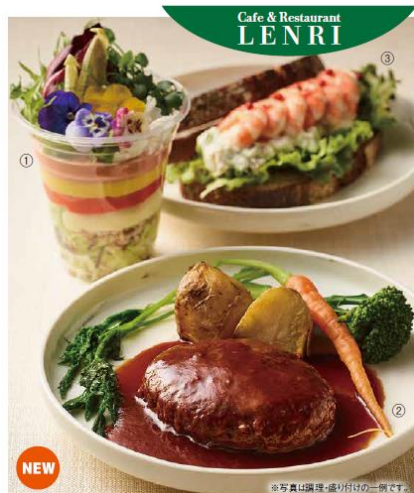
名店の餃子



地元浜松の名店を中心に、遠州各地から 20 ブランドをセレクト

- 〈浜北区新原/たつはん〉 〈磐田市平松/餃子のまるかわ〉
- 〈東区大島町/餃庵〉 〈東区有玉西町/うまいもん空海〉
- 〈東区中野町/餃子の店 かめ〉 〈南区楊子町/揚子菜館〉
- 〈西区和光町/初代しげ〉 〈中区肴町/間瀬商店〉
- 〈南区下飯田町/大須のぎょうぎ〉
- 〈浜北区平口/石松餃子〉 〈南区本郷町/いえやす餃子〉
- 〈中区佐藤/88 ぱちぱち餃子〉 〈東区小池町/五味八珍〉 ほか

【Café&Resaurant LENRI】



古城のような特別な空間で伝統的かつ、革新的なフランス料理が楽しめる
北区都田町の人気フレンチレストラン



地元の生産者とのつながりを大切に、新鮮な素材を使用したフレンチを
お手軽にお楽しみいただけるようにアレンジしたオリジナル商品を販売

- ①浜松野菜パフェ(1パック) 500円
- ②LENRI オリジナルトリイソース使用・峯野牛 100%煮込みハンバーグ(1パック)980円
- ③小海老アボカドとカッテージチーズのカスクート(1個) 1,100円

【地元で愛される遠州の逸品、オリジナル弁当・総菜】



①〈トリイソース〉
トマトの酸味を効かせた
遠鉄百貨店限定商品
ハンバーグソース
(200ml)520円



②〈エルカミーノ〉
浜松市のスペイン料理レストラ
ンの味をご家庭で
魚介と海老のクリーム煮
(214g)1,490円



地元企業同士の特別コラボレーション商品も充実
③〈サンフィッシュ木野〉×〈伸東養魚〉
ヒラメとマグロの紅白丼(1折)1,080円



④〈フランス料理タルタル〉×〈磐田市/上村農園〉
磐田産アスパラガスと浜名湖産カキのグラタン (1個)896円
※③④は期間限定販売

【この件に関するお問合せ先】株式会社遠鉄百貨店 営業推進部

<https://www.endepa.com/>