

各位

平成29年3月15日
浜松市中区砂山町320-2
株式会社 遠鉄百貨店

平成29年春 遠鉄百貨店リニューアルについて ～時計・宝石売場に新ブランドが登場～

1. リニューアル概要

株式会社遠鉄百貨店(浜松市中区砂山町320-2、社長:太田勝之)では、時計・宝石売場を中心に春のリニューアルを実施いたします。

お客様のライフスタイルが多様化し、ショッピングの楽しみ方や価値観が大きく変化している中、遠鉄百貨店においては地域唯一の百貨店として、お客様のご要望にお応えし、皆さまの豊かで上質な暮らしのために、品揃えの充実・接客サービスの向上・お買物しやすい環境の整備に常に取り組みでまいりました。

今回のリニューアルでは、百貨店において支持の高い商品カテゴリーである時計・宝石売場をリニューアルすることでお客様の更なるご期待にお応えしてまいります。

時計売場においては、1755年創業で世界三大時計ブランドに数えられる〈ヴァシュロン・コンスタンタン〉をはじめ、革新的な機構に挑戦し続ける〈アイ・ダブリュー・シー〉など、百貨店ならではの確かな品質の時計ブランドを新規に導入。また、薄く丸型の洗練されたデザインで不要な機能を一切排したトラディショナルでシンプルな作りが人気のスウェーデン発のウォッチブランド〈ダニエルウエリントン〉や時計にタフネスという新たな概念を築き上げた〈カシオGショック〉など、以前に比べお買い求めいただきやすい価格帯の商品も幅広く取り揃え、静岡県内百貨店最大の面積となる時計売場を実現し、新たな顧客層の開拓に取り組みます。

宝石売場には創業123年のロンドンの老舗で世界的なダイヤモンドカッターの〈モニッケンダム〉や「ダイヤモンドのふるさと」と言われる南部アフリカ産の優良品質のダイヤモンドを販売する〈サバース〉など新ブランドを導入します。

平成27年の特選ブティック、婦人靴売場、平成28年の化粧品売場、食料品売場のリニューアルに続き、今年も商品・サービス・売場環境の更なる向上に努め、平成30年の開店30周年に向け、これまで以上に地元の皆さまのご期待にお応えし、より楽しんでいただける魅力ある百貨店を目指してまいります。

(1)新登場ブランド

宝石	3ブランド	本館7階 <モニッケンダム><サバース><大月真珠>
時計	9ブランド	本館7階 <ヴァシュロン・コンスタンタン><IWC><ブライトリング> <ユリス・ナルダン><ダニエルウェリントン><カシオGショック> <ジル・スチュワート><マッキントッシュフィロソフィー> <バルトレー>

(2)リニューアルブランド

時計	15ブランド	本館7階 <カルティエ><タグホイヤー><ショパール><ジラルール・ペルゴ> <ハミルトン><ITA><ボーム&メルシェ><センチュリー> <セイコー><グランドセイコー><セイコーアストロン> <セイコールキア><クレドール><シチズン><ミナセ>
化粧品	1ブランド	本館1階 <シャネル>

2.新登場ブランドの紹介

(1)時計

<ヴァシュロン・コンスタンタン>

価格:120万円台～

4月5日(水)本館7階にオープン

世界三大時計ブランドに数えられる<ヴァシュロン・コンスタンタン>の歴史は古く、日本の江戸時代中期にあたる1755年にジャン=マルク・ヴァシュロンがジュネーブに工房を構え、一人の見習職人を雇い入れたことにより始まりました。1819年、3代目ジャック・バルテルミー・ヴァシュロンがビジネスパートナーとしてフランソワ・コンスタンタンと手を組み、「ヴァシュロン&コンスタンタン」へと改称。1839年には「近代時計産業の創設者」とも呼ばれる天才発明家ジョルジュ=オーギュスト・レショーの発明により新たな繁栄を築きました。創業以来約260余年の永きに渡って時計作りの知識と技術を連綿と受け継ぎ、現存する時計ブランドとしては世界最古となった<ヴァシュロン・コンスタンタン>。創業より優れた技術者により複雑機構の時計づくりを得意とし、機械式時計の品質を証明する規格の中で最も希少性が高いスイスの公的認証「ジュネーブ・シール」を取得し続ける<ヴァシュロン・コンスタンタン>はその高い品質も特徴の一つです。また、宝石や貴金属を使いながら精緻な装飾を施した芸術性の高いデザインの美しい宝飾時計でもその技術の高さは際立っています。男性・女性を問わず世界中の多くのセレブリティから愛される<ヴァシュロン・コンスタンタン>は、現在でもなお、その創造性に磨きをかけ、秀逸な新作時計を常に発表し続けています。


VACHERON CONSTANTIN
GENÈVE, DEPUIS 1755



〈アイ・ダブリュー・シー〉

価格：50万円前後～

4月5日(水)本館7階にオープン

アメリカ・ボストン出身の若年27才の時計職人フロレンティン・アリオスト・ジョーンズが、職人であり実業家でもあったヨハン・ハインリッヒ・モーザーと共に1868年、スイスの伝統技術とアメリカのオートメーション機械製造を融合させようとライン川を望むシャフハウゼンに工房を建設し、〈IWC〉が創業しました。

他の時計ブランドとは異なり創業当初はアメリカ市場向けの懐中時計を製造していた珍しいメーカーでしたが1915年から腕時計も開発し、1936年には耐磁性や耐加重性にこだわった究極の軍用パイロットウォッチ初代「マーク区」が誕生。この時計は世界初にして航空時計の最高傑作と今なお称えられています。

1939年には〈IWC〉の王道モデル「ポルトギーゼ」を発表。ポルトガル商人が開発を依頼した「ポルトギーゼ」は非常に精密に作られた機械式時計であり、伝統的なペラトン式の機構や、テンプにはブレゲひげゼンマイを使用し、精度の安定性も十分なうえ長時間のパワーリザーブも備え、現在でもモデルチェンジを繰り返しながら人気モデルとして定着しています。1960年代のダイビングブームを受け、1967年に誕生したダイバーウォッチ「アクアタイマー」。水深200mに挑んだ防水力と、潜水時間を表示する回転式インナーベゼルという機能と操作性で注目を集めました。近年では2000m防水機能と初のチタニウム製ダイバーズウォッチ「オーシャン2000」を発表し世界を驚かせました。気品あるデザインと斬新なスタイル、精密なメカニズムを併せ持つ機械式時計ブランド〈IWC〉。革新的な機構に挑戦し続けるこのブランドの時計は世界中の時計ファンから常に注目されているタイムピースです。

IWC

SCHAFFHAUSEN



〈ブライトリング〉

価格：20万円台～

3月29日(水)本館7階にオープン

ブライトリングの製品哲学はいつの時代も変わらない。パイロットをはじめとする極限の世界に挑む人々が腕にする計器としての性能を追求し続けてきた。プロフェッショナルのための計器、ブライトリング。

ブライトリングは、パイロットの計器です。飛行に必要な機能を腕時計に搭載しつづけてきました。

でも、それ以上に大切なのは大空では絶対の信頼性が求められることです。航空機の開発者と同じような使命感をもって、ブライトリングは計器を進化させつづけます。いつ、いかなる状況においても、最高のパフォーマンスを発揮できるように。

ブライトリングは、視認性、操作性、耐久性、精度といった開発テーマをもっています。性能や機能に一切の妥協を許さない。そのこだわりが他の時計にはない圧倒的な存在感と美しさを生み出すのです。



BREITLING

1884



<ユリス・ナルダン>

価格:50万円台～

3月29日(水)本館7階にオープン

1846年にスイス ル・ロククルで創業した、<ユリス・ナルダン>は船舶用クロノメーターの分野で成功を収め、50カ国の海軍に納入されました。

マリーンの世界と伝統的時計作りがデザインルーツのモデルをご紹介します。



<ダニエルウェリントン>

価格:1万円台～

3月15日(水)本館7階時計売場にて販売開始

2010年に設立されたスウェーデン発のウォッチブランド。創業者であるフィリップ・タイサンダーが出会った紳士的で魅力的な男性の名前がブランド名の由来となっています。時計はどこまでも薄く、丸型の洗練されたデザインで、不要な機能を一切排したトラディショナルでシンプルな作りとなっています。

DW

Daniel Wellington



<カシオGショック>

価格:1万円台～

3月15日(水)本館7階時計売場にて販売開始

1983年の誕生時デザインを継承している、スクエアモデル“5600シリーズ”の電波ソーラーモデル。世界6局の標準電波を受信し、時刻を自動修正します。

G-SHOCK



〈ジル・スチュワート〉

価格:2万円台～

3月15日(水)本館7階時計売場にて販売開始

世界中の女性から人気を得ているブランド〈ジル・スチュアート〉のウォッチコレクション。

ジル スチュアート本人の好きなヴィンテージテイストを活かし、ユニークで魅力的なモチーフからデザインされたモデルを展開いたします。

JILLSTUART TIME



〈マッキントッシュ フィロソフィー〉

価格:2万円台～

3月15日(水)本館7階時計売場にて販売開始

英国のヴィンテージウォッチをモチーフに、現代的な軽やかさを表現したペアウォッチ。シンプルな中にもカーブしたダイヤルや猫足のラグ形状などディテールにこだわった質感の高いデザインです。

M A C K I N T O S H P H I L O S O P H Y



〈バルトレー〉

価格:30万円台～

3月15日(水)本館7階時計売場にて販売開始

1930年代にフランス・パリで創業。独創的で女性らしい優美さに溢れたテイストは多くの女性に支持されています。レクタンギュラーのLadybirdはエレガントの中にも、風を切って颯爽と進むような、モダンなニュアンスがスパイスに。カーベックスのケースはプロポーションの大胆さがファシヨナブルです。

Barthelay

MONTRE D'EXCEPTION



(2) 宝石

〈モニッケンダム〉

価格：20万円台～

3月15日(水)本館7階にオープン

エリザベス女王に愛されたラグジュアリーホワイト。それは豊かな白光色、永遠に変わることのない美しさを持つダイヤモンド。創業123年のロンドンの老舗、世界的なダイヤモンドカッター。その卓越した技術から生み出される匠の技と洗練されたデザインがこのリングにあらわれています。



〈サバース〉 ※県下初登場

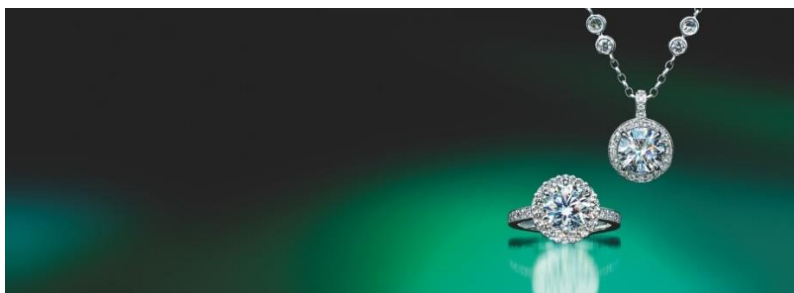
価格：20万円台～

3月15日(水)本館7階にオープン

サバースの息を呑むほど美しい“輝き”は、南アフリカやボツワナなど南部アフリカ産の優良な品質の“原石”に由来します。

南アフリカをはじめとする南部アフリカは「ダイヤモンドのふるさと」と言われ、大粒で高品質なダイヤモンド原石を多数産出してきました。さらに、その中から原石の組成が優良なものだけを選別し、専用工程で熟した職人が丹念に研磨します。サバースの“奇蹟の輝き”といわれるその美しい輝きが生まれます。

SA★BIRTH



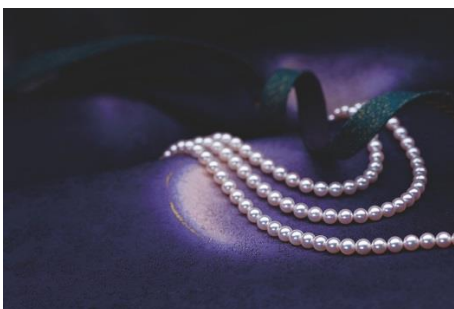
〈大月真珠〉

3月15日(水)本館7階にオープン

「月のしずく」と形容され、人々を魅了し続けてきた真珠。

真珠にはこの世にひとつとして同じものがない神秘の輝きがあります。1930年の創業以来、大月真珠はサプライヤーとして世界中に真珠を供給しています。

OTSUKI PEARL



3.投資額・売場面積・売上高増

(単位:百万円)

投資額	148
-----	-----

(単位:m²、百万円)

	改装前	改装後	売場面積、年間売上高増
売場面積(時計売場)	88	240	+152
売上目標(時計・宝石売場)	923	1,153	+230



※時計・宝石売場完成予想図