

各位

ZEHビルダー認定の遠鉄ホーム ZEHビルダー評価制度で2年連続「5つ星」を獲得！

遠州鉄道株式会社(本社:静岡県浜松市中区旭町、代表取締役:齊藤薫)は、環境問題やエネルギー問題の解決に繋がる、住宅の省エネルギーを実現するZEH(ネット・ゼロ・エネルギー・ハウス)を標準仕様とする注文住宅の開発・建築を行っております。この度、当社では、2018年度のZEH普及目標を達成し、ZEHビルダー評価制度で最高の「5つ星」評価を2年連続で獲得しました。今後もZEH普及に向け、取り組みを進めてまいります。

下記が詳細となりますので、是非ご案内方、お取り計らいの程、宜しくお願い申し上げます。

記

■ZEH(ネット・ゼロ・エネルギー・ハウス)とは？
 ZEH(ゼッチ)とは、高断熱構造と、省エネルギー設備、再生可能エネルギーシステムを導入することで、「快適な室内環境」と「年間の一次エネルギー消費量の収支が概ねゼロ以下」を同時に実現する住宅です。国は政府目標として、2020年までにハウスメーカー、工務店等が建てる新築注文住宅の過半数をZEHにすることを掲げています。

・資源エネルギー庁 ホームページ URL

https://www.enecho.meti.go.jp/category/saving_and_new/saving/general/housing/index03.html



■当社のZEH(ネット・ゼロ・エネルギー・ハウス)普及目標・実績について

当社住宅事業部「遠鉄ホーム」は、ZEHビルダー評価制度において、積極的な普及活動が評価され、**最高評価となる「5つ星」を2018年度(2017年度の評価)、2019年度(2018年度の評価)と2年連続で獲得**しました。

※2019年度に5つ星評価を獲得したのは、全国7,231社中**320社(4.4%)**で、その内静岡県を対応可能としている会社は732社中**43社(5.8%)**のみです。

【ZEH普及目標と実績】

	2016年度	2017年度	2018年度	2019年度	2020年度
ZEH普及目標	9%	21%	32%	40%	50%
ZEH実績	6%	21%	41%		
BELS取得実績	1%	1%	1%		

※ZEHとは住宅の年間一次エネルギー消費量が正味(ネット)でゼロとなる住宅のこと

※ZEH普及目標及び実績は、Nearlly ZEHを含む割合です。

■当社住宅事業部「遠鉄ホーム」の取り組み

- ① 遠鉄ホームでは、いち早くネット・ゼロ・エネルギー・ハウスの開発・建築に取り組み、2016年に国の「ZEHビルダー」の認証を取得しました。
- ② ZEH普及と快適な住宅の提供のため、注文住宅の全ラインナップで「ZEH基準の断熱性能」を標準仕様とし、また太陽光発電システムを標準搭載した注文住宅『ブライツ-ZEH』を発売しました。
- ③ 2020年度の普及目標50%に向け、各年度の目標値を独自に設定しています。
2018年度は目標値32%を大きく上回る41%を達成し、ZEHの普及を進めています。
- ④ 2019年1月、浜松市中区早出町にオープンした『ブライツ-ZEH』モデルハウスも好評公開中で、オープン以来100組を超えるお客様にご来場いただいています。ご好評にお応えして、6月には袋井市、7月には磐田市にZEH対応のモデルハウスを公開予定です。
・遠鉄ホームのネット・ゼロ・エネルギー・ハウス 特集ホームページ URL
https://entetsuhome.com/ordermade/bright_s_zeh/

【ZEHビルダーについて】

エネルギー庁では、自社が受注する住宅のうち、ZEH(ネット・ゼロ・エネルギー・ハウス)が占める割合を2020年までに50%以上とする目標を宣言・公表したハウスメーカー、工務店、建築設計事務所、リフォーム業者、建売住宅販売者等を「ZEHビルダー」として公募、登録し、屋号・目標値等の公表を行っています。



【遠鉄ホームのZEHモデルハウスについて】



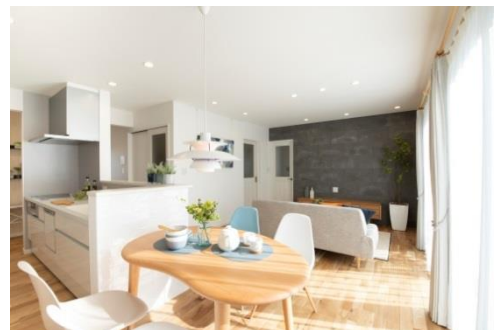
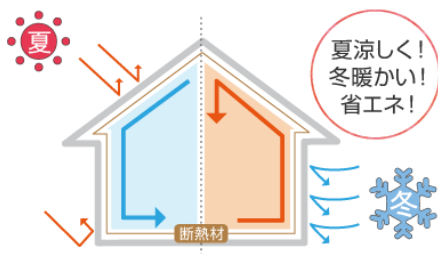
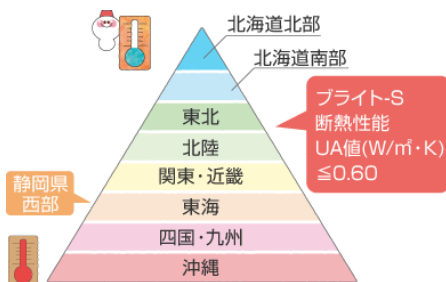
遠鉄ホームが提案するネット・ゼロ・エネルギー・ハウス『ブライツ-ZEH』のモデルハウスが2019年7月磐田市見付にオープンします

ネット・ゼロ・エネルギー・ハウスの基準をクリアするには、UA値 $0.60\text{W}/\text{m}^2\cdot\text{K}$ 以下の断熱性能を満たす必要があります。

『ブライツ-ZEH』の断熱性能は標準仕様でUA値(※) $0.60\text{W}/\text{m}^2\cdot\text{K}$ で、ZEH基準をクリアし、改正省エネ基準では東北地方の基準に相当します。

またモデルハウスでは、スマートスピーカー等を採用し、話題の「IoT住宅」の便利さを体感していただける工夫もしています。

※UA値…外皮平均熱貫流率のこと。「熱量がどの程度家の外に逃げやすいか」を示す値。



本リリースに関するお問い合わせ先

遠州鉄道株式会社 住宅事業部 住宅企画課

〒430-0933 浜松市中区鍛冶町 319-28 遠鉄鍛冶町ビル 2階 ☎053-454-2267

担当：大石(080-6985-5122)・後藤(080-6984-1379)

E-Mail : gotoh_akiet@entetsu.co.jp