

(導管) 第1表 年度別の需給計画表 (ピーク時需要量等)

事業者名: 株式会社エナジー宇宙

		単位	2024年度(実績)	2025年度(実績見込)	2026年度(初年度)	2027年度	2028年度
越谷・春日部 エリア	年間需要量	m <sup>3</sup> /年	138,585,676	137,206,012	138,915,014	140,075,669	140,214,963
	ピーク時需要量	m <sup>3</sup> /時間	43,464	44,188	45,221	45,580	45,625
	調整力確保量	m <sup>3</sup> /時間					
	調整力	%					
蓮田南エリア	年間需要量	m <sup>3</sup> /年	1,257,642	1,277,041			
	ピーク時需要量	m <sup>3</sup> /時間	626	675			
	調整力確保量	m <sup>3</sup> /時間					
	調整力	%					
北本エリア	年間需要量	m <sup>3</sup> /年	56,640,960	56,309,670	57,904,348	58,360,217	58,418,577
	ピーク時需要量	m <sup>3</sup> /時間	17,755	17,677	17,695	17,713	17,730
	調整力確保量	m <sup>3</sup> /時間					
	調整力	%					
取手・我孫子 エリア	年間需要量	m <sup>3</sup> /年	39,542,140	39,456,907	40,078,364	40,535,860	40,575,396
	ピーク時需要量	m <sup>3</sup> /時間	16,112	16,440	16,456	16,473	16,489
	調整力確保量	m <sup>3</sup> /時間					
	調整力	%					
栄エリア	年間需要量	m <sup>3</sup> /年	1,524,729	1,531,510	1,533,042	1,534,575	1,536,109
	ピーク時需要量	m <sup>3</sup> /時間	789	751	752	752	753
	調整力確保量	m <sup>3</sup> /時間					
	調整力	%					
小山エリア	年間需要量	m <sup>3</sup> /年	65,254,678	65,166,647	65,329,640	66,034,144	68,584,223
	ピーク時需要量	m <sup>3</sup> /時間	13,255	14,172	13,361	13,566	14,898
	調整力確保量	m <sup>3</sup> /時間					
	調整力	%					
鹿沼エリア	年間需要量	m <sup>3</sup> /年	11,412,005	11,035,708	12,641,309	14,188,225	15,793,848
	ピーク時需要量	m <sup>3</sup> /時間	2,837	3,230	4,066	4,137	4,825
	調整力確保量	m <sup>3</sup> /時間					
	調整力	%					
新木野・布佐 エリア	年間需要量	m <sup>3</sup> /年	525,510	523,414			
	ピーク時需要量	m <sup>3</sup> /時間	281	295			
	調整力確保量	m <sup>3</sup> /時間					
	調整力	%					
蓮田北・白岡 エリア	年間需要量	m <sup>3</sup> /年	530,305	531,839	532,371		
	ピーク時需要量	m <sup>3</sup> /時間	303	313	313		
	調整力確保量	m <sup>3</sup> /時間					
	調整力	%					
南平台・初山 エリア	年間需要量	m <sup>3</sup> /年	193,167	188,466	188,654	188,843	189,032
	ピーク時需要量	m <sup>3</sup> /時間	102	102	102	102	102
	調整力確保量	m <sup>3</sup> /時間					
	調整力	%					
富里・成田 エリア	年間需要量	m <sup>3</sup> /年	1,911,828	1,938,507	1,940,446	1,942,386	1,944,328
	ピーク時需要量	m <sup>3</sup> /時間	733	806	807	808	809
	調整力確保量	m <sup>3</sup> /時間					
	調整力	%					
真岡エリア	年間需要量	m <sup>3</sup> /年	1,741,974	1,750,903	1,745,339	1,749,160	1,752,983
	ピーク時需要量	m <sup>3</sup> /時間	806	754	755	756	757
	調整力確保量	m <sup>3</sup> /時間					
	調整力	%					
もえぎ野 エリア	年間需要量	m <sup>3</sup> /年	83,721	83,930	84,014	84,098	84,182
	ピーク時需要量	m <sup>3</sup> /時間	52	52	52	52	52
	調整力確保量	m <sup>3</sup> /時間					
	調整力	%					
合 計	年間需要量	m <sup>3</sup> /年	319,204,335	317,000,554	320,892,540	324,693,177	329,093,642
	ピーク時需要量	m <sup>3</sup> /時間	97,116	99,455	99,579	99,938	102,040
	調整力確保量	m <sup>3</sup> /時間					
	調整力	%					

既 存 の 供 給 区 域	市区町村名		埼玉県越谷市		行政区域面積			60.2 km <sup>2</sup>			
	項目/年度		2024年度(実績)	2025年度(実績見込)	2026年度(初年度)	2027年度	2028年度				
既 存 の 供 給 区 域	供給区域面積	km <sup>2</sup>	43.4	43.4	43.4	43.4	43.4				
	供給区域内一般世帯数	戸	156,493	159,222	160,674	162,140	163,619				
	供給区域内ガスメーター	年度末取付総数	個	97,367	99,031	100,213	101,409	102,619			
		対前年度伸び率	%	0.9	1.7	1.2	1.2	1.2			
	供給区域内全体普及率	%	62.2	62.2	62.4	62.5	62.7				
	導管延長		m	875,979	882,206	890,042	894,272	904,087			
		対前年度伸び率	%	0.4	0.7	0.9	0.5	1.1			
増 加 予 定 供 給 区 域	市区町村名		埼玉県越谷市		行政区域面積			60.2 km <sup>2</sup>			
	項目/年度		2024年度(実績)	2025年度(実績見込)	2026年度(初年度)	2027年度	2028年度				
	供給区域面積	km <sup>2</sup>	X			1.1	1.5	2.8			
	供給区域内一般世帯数	戸				555	607	1,804			
	供給区域内ガスメーター	個				200	220	329			
	供給区域内全体普及率	%				36.0	36.2	18.2			
	導管延長	m				1,750	2,300	3,300			
増 加 後 供 給 区 域	市区町村名		埼玉県越谷市		行政区域面積			60.2 km <sup>2</sup>			
	項目/年度		2024年度(実績)	2025年度(実績見込)	2026年度(初年度)	2027年度	2028年度				
	供給区域面積	km <sup>2</sup>	43.4	43.4	44.5	44.9	46.2				
	供給区域内一般世帯数	戸	156,493	159,222	161,229	162,747	165,423				
	供給区域内ガスメーター	個	97,367	99,031	100,413	101,629	102,948				
	供給区域内全体普及率	%	62.2	62.2	62.3	62.4	62.2				
	導管延長	m	875,979	882,206	891,792	896,572	907,387				

既 存 の 供 給 区 域	市区町村名		埼玉県春日部市		行政区域面積			66.0 km <sup>2</sup>			
	項目/年度		2024年度(実績)	2025年度(実績見込)	2026年度(初年度)	2027年度	2028年度				
	供給区域面積	km <sup>2</sup>	38.9	38.9	38.9	38.9	38.9				
	供給区域内一般世帯数	戸	107,944	109,008	110,241	111,488	112,750				
	供給区域内ガスメーター	年度末取付総数	69,463	70,334	70,754	71,177	71,602				
		対前年度伸び率	%	1.2	1.3	0.6	0.6	0.6			
	供給区域内全体普及率	%	64.4	64.5	64.2	63.8	63.5				
	導管延長	m	652,068	654,267	661,037	664,285	669,081				
		対前年度伸び率	%	1.2	0.3	1.0	0.5	0.7			
増 加 予 定 供 給 区 域	市区町村名		埼玉県春日部市		行政区域面積			66.0 km <sup>2</sup>			
	項目/年度		2024年度(実績)	2025年度(実績見込)	2026年度(初年度)	2027年度	2028年度				
	供給区域面積	km <sup>2</sup>	X			2.6	2.6	2.6			
	供給区域内一般世帯数	戸				1,780	1,785	1,785			
	供給区域内ガスメーター	年度末取付総数				個	42	70	100		
	供給区域内全体普及率	%				2.4	3.9	5.6			
	導管延長	m				150	300	600			
増 加 後 供 給 区 域	市区町村名		埼玉県春日部市		行政区域面積			66.0 km <sup>2</sup>			
	項目/年度		2024年度(実績)	2025年度(実績見込)	2026年度(初年度)	2027年度	2028年度				
	供給区域面積	km <sup>2</sup>	38.9	38.9	41.5	41.5	41.5				
	供給区域内一般世帯数	戸	107,944	109,008	112,021	113,273	114,535				
	供給区域内ガスメーター	年度末取付総数	個	69,463	70,334	70,796	71,247	71,702			
	供給区域内全体普及率	%	64.4	64.5	63.2	62.9	62.6				
導管延長	m	652,068	654,267	661,187	664,585	669,681					

既 存 の 供 給 区 域	市区町村名		埼玉県久喜市		行政区域面積			82.4 km <sup>2</sup>				
	項目/年度		2024年度(実績)	2025年度(実績見込)	2026年度(初年度)	2027年度	2028年度					
	供給区域面積		km <sup>2</sup>	47.3	47.5	47.5	47.5	47.5				
	供給区域内一般世帯数		戸	45,200	45,817	47,208	48,641	50,118				
	供給区域内ガスメーター	年度末取付総数	個	29,589	29,865	30,181	30,500	30,822				
		対前年度伸び率	%	2.0	0.9	1.1	1.1	1.1				
	供給区域内全体普及率		%	65.5	65.2	63.9	62.7	61.5				
	導管延長			m	405,611	428,275	438,952	438,597	443,090			
				%	1.9	5.6	2.5	-0.1	1.0			
増 加 予 定 供 給 区 域	市区町村名		埼玉県久喜市		行政区域面積			82.4 km <sup>2</sup>				
	項目/年度		2024年度(実績)	2025年度(実績見込)	2026年度(初年度)	2027年度	2028年度					
	供給区域面積		km <sup>2</sup>	X			0.1	2.8	2.8			
	供給区域内一般世帯数		戸				457	1,155	1,155			
	供給区域内ガスメーター年度末取付総数		個				30	380	380			
	供給区域内全体普及率		%				6.6	32.9	32.9			
	導管延長		m				600	4,300	4,300			
増 加 後 供 給 区 域	市区町村名		埼玉県久喜市		行政区域面積			82.4 km <sup>2</sup>				
	項目/年度		2024年度(実績)	2025年度(実績見込)	2026年度(初年度)	2027年度	2028年度					
	供給区域面積		km <sup>2</sup>	47.3	47.5	47.6	50.3	50.3				
	供給区域内一般世帯数		戸	45,200	45,817	47,665	49,796	51,273				
	供給区域内ガスメーター年度末取付総数		個	29,589	29,865	30,211	30,880	31,202				
	供給区域内全体普及率		%	65.5	65.2	63.4	62.0	60.9				
導管延長		m	405,611	428,275	439,552	442,897	447,390					

既 存 の 供 給 区 域	市区町村名		埼玉県北本市		行政区域面積			19.8 km <sup>2</sup>			
	項目/年度		2024年度(実績)	2025年度(実績見込)	2026年度(初年度)	2027年度	2028年度				
	供給区域面積	km <sup>2</sup>	16.6	16.6	16.6	16.6	16.6				
	供給区域内一般世帯数	戸	30,568	30,933	31,264	31,598	31,936				
	供給区域内ガスメーター	年度末取付総数	個	24,674	24,904	24,987	25,070	25,154			
		対前年度伸び率	%	0.2	0.9	0.3	0.3	0.3			
	供給区域内全体普及率	%	80.7	80.5	79.9	79.3	78.8				
	導管延長		m	279,413	280,315	280,789	281,537	282,495			
		対前年度伸び率	%	0.1	0.3	0.2	0.3	0.3			
増 加 予 定 供 給 区 域	市区町村名		埼玉県北本市		行政区域面積			19.8 km <sup>2</sup>			
	項目/年度		2024年度(実績)	2025年度(実績見込)	2026年度(初年度)	2027年度	2028年度				
	供給区域面積	km <sup>2</sup>	X			0.0	0.0	0.0			
	供給区域内一般世帯数	戸				0	0	0			
	供給区域内ガスメーター	個				0	0	0			
	供給区域内全体普及率	%				0.0	0.0	0.0			
	導管延長	m				0	0	0			
市区町村名		埼玉県北本市				行政区域面積			19.8 km <sup>2</sup>		
項目/年度		2024年度(実績)	2025年度(実績見込)	2026年度(初年度)	2027年度	2028年度					
供給区域面積	km <sup>2</sup>	16.6	16.6	16.6	16.6	16.6					
供給区域内一般世帯数	戸	30,568	30,933	31,264	31,598	31,936					
供給区域内ガスメーター	個	24,674	24,904	24,987	25,070	25,154					
供給区域内全体普及率	%	80.7	80.5	79.9	79.3	78.8					
導管延長	m	279,413	280,315	280,789	281,537	282,495					

既 存 の 供 給 区 域	市区町村名		埼玉県桶川市		行政区域面積			25.3 km <sup>2</sup>			
	項目/年度		2024年度(実績)	2025年度(実績見込)	2026年度(初年度)	2027年度	2028年度				
	供給区域面積	km <sup>2</sup>	16.9	16.9	16.9	16.9	16.9				
	供給区域内一般世帯数	戸	33,127	33,547	33,919	34,295	34,676				
	供給区域内ガスメーター	年度末取付総数	個	22,346	22,621	22,771	22,922	23,074			
		対前年度伸び率	%	0.3	1.2	0.7	0.7	0.7			
	供給区域内全体普及率	%	67.5	67.4	67.1	66.8	66.5				
	導管延長		m	246,911	248,377	249,683	251,031	252,859			
		対前年度伸び率	%	0.6	0.6	0.5	0.5	0.7			
増 加 予 定 供 給 区 域	市区町村名		埼玉県桶川市		行政区域面積			25.3 km <sup>2</sup>			
	項目/年度		2024年度(実績)	2025年度(実績見込)	2026年度(初年度)	2027年度	2028年度				
	供給区域面積	km <sup>2</sup>	X			0.0	2.4	2.4			
	供給区域内一般世帯数	戸				0	315	315			
	供給区域内ガスメーター	個				0	140	140			
	供給区域内全体普及率	%				0.0	44.4	44.4			
	導管延長	m				0	2,500	2,500			
増 加 後 供 給 区 域	市区町村名		埼玉県桶川市		行政区域面積			25.3 km <sup>2</sup>			
	項目/年度		2024年度(実績)	2025年度(実績見込)	2026年度(初年度)	2027年度	2028年度				
	供給区域面積	km <sup>2</sup>	16.9	16.9	16.9	19.3	19.3				
	供給区域内一般世帯数	戸	33,127	33,547	33,919	34,610	34,991				
	供給区域内ガスメーター	個	22,346	22,621	22,771	23,062	23,214				
	供給区域内全体普及率	%	67.5	67.4	67.1	66.6	66.3				
導管延長	m	246,911	248,377	249,683	253,531	255,359					

既 存 の 供 給 区 域	市区町村名		埼玉県さいたま市岩槻区		行政区域面積			49.1 km <sup>2</sup>				
	項目/年度		2024年度(実績)	2025年度(実績見込)	2026年度(初年度)	2027年度	2028年度					
	供給区域面積	km <sup>2</sup>	28.0	28.2	28.2	28.2	28.2					
	供給区域内一般世帯数	戸	44,332	44,878	45,582	46,298	47,024					
	供給区域内ガスメーター	年度末取付総数	21,569	22,002	22,367	22,737	23,114					
		対前年度伸び率	%	0.4	2.0	1.7	1.7	1.7				
	供給区域内全体普及率	%	48.7	49.0	49.1	49.1	49.2					
	導管延長	m	278,004	280,911	284,816	287,570	290,830					
		対前年度伸び率	%	0.1	1.0	1.4	1.0	1.1				
増 加 予 定 供 給 区 域	市区町村名		埼玉県さいたま市岩槻区		行政区域面積			49.1 km <sup>2</sup>				
	項目/年度		2024年度(実績)	2025年度(実績見込)	2026年度(初年度)	2027年度	2028年度					
	供給区域面積	km <sup>2</sup>	X			0.0	4.8	4.8				
	供給区域内一般世帯数	戸				0	1,564	1,564				
	供給区域内ガスメーター	年度末取付総数				個	0	117	117			
	供給区域内全体普及率	%				0.0	7.5	7.5				
	導管延長	m				0	3,700	3,700				
増 加 後 供 給 区 域	市区町村名		埼玉県さいたま市岩槻区		行政区域面積			49.1 km <sup>2</sup>				
	項目/年度		2024年度(実績)	2025年度(実績見込)	2026年度(初年度)	2027年度	2028年度					
	供給区域面積	km <sup>2</sup>	28.0	28.2	28.2	33.0	33.0					
	供給区域内一般世帯数	戸	44,332	44,878	45,582	47,862	48,588					
	供給区域内ガスメーター	年度末取付総数	個	21,569	22,002	22,367	22,854	23,231				
	供給区域内全体普及率	%	48.7	49.0	49.1	47.8	47.8					
導管延長	m	278,004	280,911	284,816	291,270	294,530						

既 存 の 供 給 区 域	市区町村名		埼玉県吉川市		行政区域面積			31.6 km <sup>2</sup>			
	項目/年度		2024年度(実績)	2025年度(実績見込)	2026年度(初年度)	2027年度	2028年度				
既 存 の 供 給 区 域	供給区域面積	km <sup>2</sup>	9.8	9.8	9.8	9.8	9.8				
	供給区域内一般世帯数	戸	27,714	27,968	28,289	28,615	28,944				
	供給区域内ガスメーター	年度末取付総数	個	15,814	16,026	16,294	16,566	16,843			
		対前年度伸び率	%	1.3	1.3	1.7	1.7	1.7			
	供給区域内全体普及率	%	57.1	57.3	57.6	57.9	58.2				
	導管延長		m	183,865	182,952	184,887	187,520	189,909			
		対前年度伸び率	%	3.2	-0.5	1.1	1.4	1.3			
増 加 予 定 供 給 区 域	市区町村名		埼玉県吉川市		行政区域面積			31.6 km <sup>2</sup>			
	項目/年度		2024年度(実績)	2025年度(実績見込)	2026年度(初年度)	2027年度	2028年度				
	供給区域面積	km <sup>2</sup>	X			0.0	0.0	0.0			
	供給区域内一般世帯数	戸				0	0	0			
	供給区域内ガスメーター	個				0	0	0			
	供給区域内全体普及率	%				0.0	0.0	0.0			
	導管延長	m				0	0	0			
市区町村名		埼玉県吉川市				行政区域面積			31.6 km <sup>2</sup>		
項目/年度		2024年度(実績)	2025年度(実績見込)	2026年度(初年度)	2027年度	2028年度					
供給区域面積	km <sup>2</sup>	9.8	9.8	9.8	9.8	9.8					
供給区域内一般世帯数	戸	27,714	27,968	28,289	28,615	28,944					
供給区域内ガスメーター	個	15,814	16,026	16,294	16,566	16,843					
供給区域内全体普及率	%	57.1	57.3	57.6	57.9	58.2					
導管延長	m	183,865	182,952	184,887	187,520	189,909					

既 存 の 供 給 区 域	市区町村名		埼玉県白岡市		行政区域面積			24.9 km <sup>2</sup>			
	項目/年度		2024年度(実績)	2025年度(実績見込)	2026年度(初年度)	2027年度	2028年度				
	供給区域面積	km <sup>2</sup>	9.9	9.9	9.9	9.9	9.9				
	供給区域内一般世帯数	戸	12,228	12,364	12,567	12,774	12,983				
	供給区域内ガスメーター	年度末取付総数	個	5,880	5,946	6,111	6,280	6,454			
		対前年度伸び率	%	3.0	1.1	2.8	2.8	2.8			
	供給区域内全体普及率	%	48.1	48.1	48.6	49.2	49.7				
	導管延長		m	82,299	82,516	83,461	84,232	85,142			
		対前年度伸び率	%	0.7	0.3	1.1	0.9	1.1			
増 加 予 定 供 給 区 域	市区町村名		埼玉県白岡市		行政区域面積			24.9 km <sup>2</sup>			
	項目/年度		2024年度(実績)	2025年度(実績見込)	2026年度(初年度)	2027年度	2028年度				
	供給区域面積	km <sup>2</sup>	X			0.0	0.8	0.8			
	供給区域内一般世帯数	戸				0	370	370			
	供給区域内ガスメーター	個				0	200	200			
	供給区域内全体普及率	%				0.0	54.1	54.1			
	導管延長	m				0	2,300	2,300			
増 加 後 供 給 区 域	市区町村名		埼玉県白岡市		行政区域面積			24.9 km <sup>2</sup>			
	項目/年度		2024年度(実績)	2025年度(実績見込)	2026年度(初年度)	2027年度	2028年度				
	供給区域面積	km <sup>2</sup>	9.9	9.9	9.9	10.7	10.7				
	供給区域内一般世帯数	戸	12,228	12,364	12,567	13,144	13,353				
	供給区域内ガスメーター	個	5,880	5,946	6,111	6,480	6,654				
	供給区域内全体普及率	%	48.1	48.1	48.6	49.3	49.8				
導管延長	m	82,299	82,516	83,461	86,532	87,442					

既存の供給区域	市区町村名		埼玉県蓮田市		行政区域面積			27.2 km <sup>2</sup>				
	項目/年度		2024年度(実績)	2025年度(実績見込)	2026年度(初年度)	2027年度	2028年度					
	供給区域面積	km <sup>2</sup>	2.7	2.7	2.7	2.7	2.7					
	供給区域内一般世帯数	戸	10,149	10,241	10,456	10,676	10,900					
	供給区域内ガスメーター	年度末取付総数	5,431	5,686	5,828	5,974	6,123					
		対前年度伸び率	%	1.3	4.7	2.5	2.5	2.5				
	供給区域内全体普及率	%	53.5	55.5	55.7	56.0	56.2					
	導管延長	m	65,184	66,341	67,904	68,594	69,793					
		対前年度伸び率	%	2.0	1.8	2.4	1.0	1.7				
増加予定供給区域	市区町村名		埼玉県蓮田市		行政区域面積			27.2 km <sup>2</sup>				
	項目/年度		2024年度(実績)	2025年度(実績見込)	2026年度(初年度)	2027年度	2028年度					
	供給区域面積	km <sup>2</sup>	X			0.0	0.2	0.2				
	供給区域内一般世帯数	戸				0	860	860				
	供給区域内ガスメーター	年度末取付総数				個	0	20	40			
	供給区域内全体普及率	%				0.0	2.3	4.7				
	導管延長	m				0	400	1,000				
増加後供給区域		埼玉県蓮田市				行政区域面積			27.2 km <sup>2</sup>			
項目/年度		2024年度(実績)				2025年度(実績見込)	2026年度(初年度)	2027年度	2028年度			
供給区域面積	km <sup>2</sup>	2.7	2.7	2.7	2.9	2.9						
供給区域内一般世帯数	戸	10,149	10,241	10,456	11,535	11,759						
供給区域内ガスメーター	年度末取付総数	個	5,431	5,686	5,828	5,994	6,163					
供給区域内全体普及率	%	53.5	55.5	55.7	52.0	52.4						
導管延長	m	65,184	66,341	67,904	68,994	70,793						

既 存 の 供 給 区 域	市区町村名		埼玉県加須市		行政区域面積			133.3 km <sup>2</sup>			
	項目/年度		2024年度(実績)	2025年度(実績見込)	2026年度(初年度)	2027年度	2028年度				
既 存 の 供 給 区 域	供給区域面積	km <sup>2</sup>	12.3	12.3	12.3	12.3	12.3				
	供給区域内一般世帯数	戸	12,323	12,477	13,182	13,927	14,714				
	供給区域内ガスメーター	年度末取付総数	個	2,438	2,499	2,588	2,681	2,776			
		対前年度伸び率	%	1.4	2.5	3.6	3.6	3.6			
	供給区域内全体普及率	%	19.8	20.0	19.6	19.2	18.9				
	導管延長		m	69,957	71,201	72,723	73,672	74,908			
		対前年度伸び率	%	0.5	1.8	2.1	1.3	1.7			
増 加 予 定 供 給 区 域	市区町村名		埼玉県加須市		行政区域面積			133.3 km <sup>2</sup>			
	項目/年度		2024年度(実績)	2025年度(実績見込)	2026年度(初年度)	2027年度	2028年度				
	供給区域面積	km <sup>2</sup>	X			0.0	3.6	3.6			
	供給区域内一般世帯数	戸				0	1,135	1,135			
	供給区域内ガスメーター	個				0	290	290			
	供給区域内全体普及率	%				0.0	25.6	25.6			
	導管延長	m				0	5,600	5,600			
市区町村名		埼玉県加須市				行政区域面積			133.3 km <sup>2</sup>		
項目/年度		2024年度(実績)	2025年度(実績見込)	2026年度(初年度)	2027年度	2028年度					
供給区域面積	km <sup>2</sup>	12.3	12.3	12.3	15.9	15.9					
供給区域内一般世帯数	戸	12,323	12,477	13,182	15,062	15,849					
供給区域内ガスメーター	個	2,438	2,499	2,588	2,971	3,066					
供給区域内全体普及率	%	19.8	20.0	19.6	19.7	19.3					
導管延長	m	69,957	71,201	72,723	79,272	80,508					

既 存 の 供 給 区 域	市区町村名		埼玉県鴻巣市		行政区域面積			67.4 km <sup>2</sup>					
	項目/年度		2024年度(実績)	2025年度(実績見込)	2026年度(初年度)	2027年度	2028年度						
	供給区域面積	km <sup>2</sup>	3.9	3.9	3.9	3.9	3.9						
	供給区域内一般世帯数	戸	3,107	3,160	3,209	3,258	3,308						
	供給区域内ガスメーター	年度末取付総数	1,916	1,955	1,981	2,007	2,034						
		対前年度伸び率	%	0.6	2.0	1.3	1.3	1.3					
	供給区域内全体普及率	%	61.7	61.9	61.7	61.6	61.5						
	導管延長	m	19,469	19,576	19,789	19,980	20,217						
		対前年度伸び率	%	0.8	0.6	1.1	1.0	1.2					
増 加 予 定 供 給 区 域	市区町村名		埼玉県鴻巣市		行政区域面積			67.4 km <sup>2</sup>					
	項目/年度		2024年度(実績)	2025年度(実績見込)	2026年度(初年度)	2027年度	2028年度						
	供給区域面積	km <sup>2</sup>	X			0.0	0.0	0.0					
	供給区域内一般世帯数	戸				0	0	0					
	供給区域内ガスメーター	年度末取付総数				個	0	0	0				
	供給区域内全体普及率	%				0.0	0.0	0.0					
	導管延長	m				0	0	0					
増 加 後 供 給 区 域	市区町村名					埼玉県鴻巣市		行政区域面積			67.4 km <sup>2</sup>		
	項目/年度					2024年度(実績)	2025年度(実績見込)	2026年度(初年度)	2027年度	2028年度			
	供給区域面積	km <sup>2</sup>	3.9	3.9	3.9	3.9	3.9						
	供給区域内一般世帯数	戸	3,107	3,160	3,209	3,258	3,308						
	供給区域内ガスメーター	年度末取付総数	1,916	1,955	1,981	2,007	2,034						
	供給区域内全体普及率	%	61.7	61.9	61.7	61.6	61.5						
	導管延長	m	19,469	19,576	19,789	19,980	20,217						

既 存 の 供 給 区 域	市区町村名		埼玉県三郷市		行政区域面積			30.1 km <sup>2</sup>					
	項目/年度		2024年度(実績)	2025年度(実績見込)	2026年度(初年度)	2027年度	2028年度						
	供給区域面積	km <sup>2</sup>	0.2	0.2	0.2	0.2	0.2						
	供給区域内一般世帯数	戸	638	650	665	680	696						
	供給区域内ガスメーター	年度末取付総数	209	215	251	293	342						
		対前年度伸び率	%	6.8	2.9	16.8	16.8	16.8					
	供給区域内全体普及率	%	32.8	33.1	37.8	43.1	49.2						
	導管延長	m	3,248	3,293	3,855	4,234	4,739						
		対前年度伸び率	%	-0.3	1.4	17.1	9.8	11.9					
増 加 予 定 供 給 区 域	市区町村名		埼玉県三郷市		行政区域面積			30.1 km <sup>2</sup>					
	項目/年度		2024年度(実績)	2025年度(実績見込)	2026年度(初年度)	2027年度	2028年度						
	供給区域面積	km <sup>2</sup>	X			0.0	0.0	0.0					
	供給区域内一般世帯数	戸				0	0	0					
	供給区域内ガスメーター	年度末取付総数				個	0	0	0				
	供給区域内全体普及率	%				0.0	0.0	0.0					
	導管延長	m				0	0	0					
増 加 後 供 給 区 域	市区町村名					埼玉県三郷市		行政区域面積			30.1 km <sup>2</sup>		
	項目/年度					2024年度(実績)	2025年度(実績見込)	2026年度(初年度)	2027年度	2028年度			
	供給区域面積	km <sup>2</sup>	0.2	0.2	0.2	0.2	0.2						
	供給区域内一般世帯数	戸	638	650	665	680	696						
	供給区域内ガスメーター	年度末取付総数	個	209	215	251	293	342					
	供給区域内全体普及率	%	32.8	33.1	37.8	43.1	49.2						
	導管延長	m	3,248	3,293	3,855	4,234	4,739						

既 存 の 供 給 区 域	市区町村名		埼玉県草加市		行政区域面積			27.4 km <sup>2</sup>			
	項目/年度		2024年度(実績)	2025年度(実績見込)	2026年度(初年度)	2027年度	2028年度				
	供給区域面積	km <sup>2</sup>	1.6	1.6	1.6	1.6	1.6				
	供給区域内一般世帯数	戸	557	551	575	601	628				
	供給区域内ガスメーター	年度末取付総数	個	39	40	41	42	43			
		対前年度伸び率	%	2.0	2.6	2.7	2.7	2.7			
	供給区域内全体普及率	%	7.0	7.3	7.1	7.0	6.9				
	導管延長		m	2,644	2,648	2,649	2,649	2,649			
		対前年度伸び率	%	0.0	0.2	0.0	0.0	0.0			
増 加 予 定 供 給 区 域	市区町村名		埼玉県草加市		行政区域面積			27.4 km <sup>2</sup>			
	項目/年度		2024年度(実績)	2025年度(実績見込)	2026年度(初年度)	2027年度	2028年度				
	供給区域面積	km <sup>2</sup>	X			0.0	0.7	0.7			
	供給区域内一般世帯数	戸				0	355	355			
	供給区域内ガスメーター	年度末取付総数				個	0	30	50		
	供給区域内全体普及率	%				0.0	8.5	14.1			
	導管延長	m				0	700	1,150			
市区町村名		埼玉県草加市				行政区域面積			27.4 km <sup>2</sup>		
項目/年度		2024年度(実績)	2025年度(実績見込)	2026年度(初年度)	2027年度	2028年度					
供給区域面積	km <sup>2</sup>	1.6	1.6	1.6	2.3	2.3					
供給区域内一般世帯数	戸	557	551	575	956	983					
供給区域内ガスメーター	年度末取付総数	個	39	40	41	72	93				
供給区域内全体普及率	%	7.0	7.3	7.1	7.6	9.5					
導管延長	m	2,644	2,648	2,649	3,349	3,799					

既 存 の 供 給 区 域	市区町村名		埼玉県幸手市		行政区域面積			33.9 km <sup>2</sup>		
	項目/年度		2024年度(実績)	2025年度(実績見込)	2026年度(初年度)	2027年度	2028年度			
	供給区域面積	km <sup>2</sup>	0.0	0.0	0.0	0.0	0.0			
	供給区域内一般世帯数	戸	0	0	0	0	0			
	供給区域内ガスメーター	年度末取付総数	0	0	0	0	0			
		対前年度伸び率	%	0.0	0.0	0.0	0.0	0.0		
	供給区域内全体普及率	%	0.0	0.0	0.0	0.0	0.0			
	導管延長	m	7,399	7,399	7,399	7,399	7,399			
		対前年度伸び率	%	0.0	0.0	0.0	0.0	0.0		
増 加 予 定 供 給 区 域	市区町村名		埼玉県幸手市		行政区域面積			33.9 km <sup>2</sup>		
	項目/年度		2024年度(実績)	2025年度(実績見込)	2026年度(初年度)	2027年度	2028年度			
	供給区域面積	km <sup>2</sup>	X		2.1	2.1	2.1			
	供給区域内一般世帯数	戸			200	200	200			
	供給区域内ガスメーター	年度末取付総数			個	1	1	1		
	供給区域内全体普及率	%			0.5	0.5	0.5			
	導管延長	m			750	750	750			
増 加 後 供 給 区 域	市区町村名		埼玉県幸手市		行政区域面積			33.9 km <sup>2</sup>		
	項目/年度		2024年度(実績)	2025年度(実績見込)	2026年度(初年度)	2027年度	2028年度			
	供給区域面積	km <sup>2</sup>	0.0	0.0	2.1	2.1	2.1			
	供給区域内一般世帯数	戸	0	0	200	200	200			
	供給区域内ガスメーター	年度末取付総数	個	0	1	1	1			
	供給区域内全体普及率	%	0.0	0.0	0.5	0.5	0.5			
	導管延長	m	7,399	7,399	8,149	8,149	8,149			

既 存 の 供 給 区 域	市区町村名		埼玉県南埼玉郡宮代町		行政区域面積			15.9 km <sup>2</sup>		
	項目/年度		2024年度(実績)	2025年度(実績見込)	2026年度(初年度)	2027年度	2028年度			
	供給区域面積	km <sup>2</sup>	4.7	4.7	4.7	4.7	4.7			
	供給区域内一般世帯数	戸	9,256	9,398	9,634	9,875	10,123			
	供給区域内ガスメーター	年度末取付総数	3,839	3,862	4,013	4,169	4,332			
		対前年度伸び率	%	2.2	0.6	3.9	3.9	3.9		
	供給区域内全体普及率	%	41.5	41.1	41.7	42.2	42.8			
	導管延長	m	59,616	59,954	61,949	62,336	63,412			
		対前年度伸び率	%	0.7	0.6	3.3	0.6	1.7		
増 加 予 定 供 給 区 域	市区町村名		埼玉県南埼玉郡宮代町		行政区域面積			15.9 km <sup>2</sup>		
	項目/年度		2024年度(実績)	2025年度(実績見込)	2026年度(初年度)	2027年度	2028年度			
	供給区域面積	km <sup>2</sup>	X			0.0	1.0	1.0		
	供給区域内一般世帯数	戸				0	578	584		
	供給区域内ガスメーター年度末取付総数	個				0	80	120		
	供給区域内全体普及率	%				0.0	13.8	20.6		
	導管延長	m				0	500	500		
増 加 後 供 給 区 域	市区町村名		埼玉県南埼玉郡宮代町		行政区域面積			15.9 km <sup>2</sup>		
	項目/年度		2024年度(実績)	2025年度(実績見込)	2026年度(初年度)	2027年度	2028年度			
	供給区域面積	km <sup>2</sup>	4.7	4.7	4.7	5.7	5.7			
	供給区域内一般世帯数	戸	9,256	9,398	9,634	10,453	10,707			
	供給区域内ガスメーター年度末取付総数	個	3,839	3,862	4,013	4,249	4,452			
	供給区域内全体普及率	%	41.5	41.1	41.7	40.7	41.6			
導管延長	m	59,616	59,954	61,949	62,836	63,912				

既 存 の 供 給 区 域	市区町村名		埼玉県北葛飾郡松伏町		行政区域面積			16.2 km <sup>2</sup>			
	項目/年度		2024年度(実績)	2025年度(実績見込)	2026年度(初年度)	2027年度	2028年度				
	供給区域面積	km <sup>2</sup>	4.6	4.6	4.6	4.6	4.6				
	供給区域内一般世帯数	戸	9,292	9,444	9,542	9,642	9,742				
	供給区域内ガスメーター	年度末取付総数	個	3,797	3,892	4,032	4,177	4,328			
		対前年度伸び率	%	2.0	2.5	3.6	3.6	3.6			
	供給区域内全体普及率	%	40.9	41.2	42.3	43.3	44.4				
	導管延長		m	63,050	64,335	65,455	66,585	67,984			
		対前年度伸び率	%	0.7	2.0	1.7	1.7	2.1			
増 加 予 定 供 給 区 域	市区町村名		埼玉県北葛飾郡松伏町		行政区域面積			16.2 km <sup>2</sup>			
	項目/年度		2024年度(実績)	2025年度(実績見込)	2026年度(初年度)	2027年度	2028年度				
	供給区域面積	km <sup>2</sup>	X			0.0	0.0	3.0			
	供給区域内一般世帯数	戸				0	0	742			
	供給区域内ガスメーター	個				0	0	80			
	供給区域内全体普及率	%				0.0	0.0	10.8			
	導管延長	m				0	0	1,500			
市区町村名		埼玉県北葛飾郡松伏町				行政区域面積			16.2 km <sup>2</sup>		
項目/年度		2024年度(実績)	2025年度(実績見込)	2026年度(初年度)	2027年度	2028年度					
供給区域面積	km <sup>2</sup>	4.6	4.6	4.6	4.6	7.6					
供給区域内一般世帯数	戸	9,292	9,444	9,542	9,642	10,484					
供給区域内ガスメーター	個	3,797	3,892	4,032	4,177	4,408					
供給区域内全体普及率	%	40.9	41.2	42.3	43.3	42.0					
導管延長	m	63,050	64,335	65,455	66,585	69,484					

既存の供給区域	市区町村名		埼玉県北葛飾郡杉戸町		行政区域面積			30.0 km <sup>2</sup>			
	項目/年度		2024年度(実績)	2025年度(実績見込)	2026年度(初年度)	2027年度	2028年度				
	供給区域面積	km <sup>2</sup>	3.0	3.0	3.0	3.0	3.0				
	供給区域内一般世帯数	戸	6,641	6,642	6,811	6,985	7,162				
	供給区域内ガスマーター	年度末取付総数	2,707	2,747	2,863	2,984	3,110				
		対前年度伸び率	%	2.3	1.5	4.2	4.2	4.2			
	供給区域内全体普及率	%	40.8	41.4	42.0	42.7	43.4				
	導管延長	m	53,758	54,263	55,100	55,859	56,667				
		対前年度伸び率	%	-0.5	0.9	1.5	1.4	1.4			
増加予定供給区域	市区町村名		埼玉県北葛飾郡杉戸町		行政区域面積			30.0 km <sup>2</sup>			
	項目/年度		2024年度(実績)	2025年度(実績見込)	2026年度(初年度)	2027年度	2028年度				
	供給区域面積	km <sup>2</sup>	X			0.0	0.2	0.4			
	供給区域内一般世帯数	戸				0	747	1,402			
	供給区域内ガスマーター	年度末取付総数				個	0	130	280		
	供給区域内全体普及率	%				0.0	17.4	20.0			
	導管延長	m				0	1,500	3,300			
増加後供給区域	市区町村名		埼玉県北葛飾郡杉戸町		行政区域面積			30.0 km <sup>2</sup>			
	項目/年度		2024年度(実績)	2025年度(実績見込)	2026年度(初年度)	2027年度	2028年度				
	供給区域面積	km <sup>2</sup>	3.0	3.0	3.0	3.2	3.4				
	供給区域内一般世帯数	戸	6,641	6,642	6,811	7,732	8,564				
	供給区域内ガスマーター	年度末取付総数	個	2,707	2,747	2,863	3,114	3,390			
	供給区域内全体普及率	%	40.8	41.4	42.0	40.3	39.6				
導管延長	m	53,758	54,263	55,100	57,359	59,967					

既 存 の 供 給 区 域	市区町村名		埼玉県北足立郡伊奈町		行政区域面積			14.7 km <sup>2</sup>		
	項目/年度		2024年度(実績)	2025年度(実績見込)	2026年度(初年度)	2027年度	2028年度			
	供給区域面積	km <sup>2</sup>	1.1	1.1	1.1	1.1	1.1			
	供給区域内一般世帯数	戸	2,336	2,410	2,446	2,482	2,519			
	供給区域内ガスマーター	年度末取付総数	557	556	568	581	593			
		対前年度伸び率	%	1.8	-0.2	2.2	2.2	2.2		
	供給区域内全体普及率	%	23.8	23.1	23.2	23.4	23.6			
	導管延長	m	10,021	10,027	10,068	10,112	10,157			
		対前年度伸び率	%	0.0	0.1	0.4	0.4	0.4		
増 加 予 定 供 給 区 域	市区町村名		埼玉県北足立郡伊奈町		行政区域面積			14.7 km <sup>2</sup>		
	項目/年度		2024年度(実績)	2025年度(実績見込)	2026年度(初年度)	2027年度	2028年度			
	供給区域面積	km <sup>2</sup>	X			0.0	0.3	0.3		
	供給区域内一般世帯数	戸				0	260	260		
	供給区域内ガスマーター年度末取付総数	個				0	0	60		
	供給区域内全体普及率	%				0.0	0.0	23.1		
	導管延長	m				0	0	900		
増 加 後 供 給 区 域	市区町村名		埼玉県北足立郡伊奈町		行政区域面積			14.7 km <sup>2</sup>		
	項目/年度		2024年度(実績)	2025年度(実績見込)	2026年度(初年度)	2027年度	2028年度			
	供給区域面積	km <sup>2</sup>	1.1	1.1	1.1	1.4	1.4			
	供給区域内一般世帯数	戸	2,336	2,410	2,446	2,742	2,779			
	供給区域内ガスマーター年度末取付総数	個	557	556	568	581	653			
	供給区域内全体普及率	%	23.8	23.1	23.2	21.2	23.5			
導管延長	m	10,021	10,027	10,068	10,112	11,057				

既 存 の 供 給 区 域	市区町村名		千葉県我孫子市		行政区域面積			43.1 km <sup>2</sup>			
	項目/年度		2024年度(実績)	2025年度(実績見込)	2026年度(初年度)	2027年度	2028年度				
既 存 の 供 給 区 域	供給区域面積	km <sup>2</sup>	27.5	27.5	27.5	27.5	27.5				
	供給区域内一般世帯数	戸	62,531	63,313	64,964	66,151	67,338				
	供給区域内ガスメーター	年度末取付総数	個	54,866	55,293	55,624	55,957	56,292			
		対前年度伸び率	%	0.2	0.8	0.6	0.6	0.6			
	供給区域内全体普及率	%	87.7	87.3	85.6	84.6	83.6				
	導管延長		m	503,104	503,504	503,885	504,285	504,685			
		対前年度伸び率	%	0.5	0.1	0.1	0.1	0.1			
増 加 予 定 供 給 区 域	市区町村名		千葉県我孫子市		行政区域面積			43.1 km <sup>2</sup>			
	項目/年度		2024年度(実績)	2025年度(実績見込)	2026年度(初年度)	2027年度	2028年度				
	供給区域面積	km <sup>2</sup>	X			0.0	0.0	0.0			
	供給区域内一般世帯数	戸				0	0	0			
	供給区域内ガスメーター	個				0	0	0			
	供給区域内全体普及率	%				0.0	0.0	0.0			
	導管延長	m				0	0	0			
市区町村名		千葉県我孫子市				行政区域面積			43.1 km <sup>2</sup>		
項目/年度		2024年度(実績)	2025年度(実績見込)	2026年度(初年度)	2027年度	2028年度					
供給区域面積	km <sup>2</sup>	27.5	27.5	27.5	27.5	27.5					
供給区域内一般世帯数	戸	62,531	63,313	64,964	66,151	67,338					
供給区域内ガスメーター	個	54,866	55,293	55,624	55,957	56,292					
供給区域内全体普及率	%	87.7	87.3	85.6	84.6	83.6					
導管延長	m	503,104	503,504	503,885	504,285	504,685					



既 存 の 供 給 区 域	市区町村名		千葉県富里市		行政区域面積			53.8 km <sup>2</sup>		
	項目/年度		2024年度(実績)	2025年度(実績見込)	2026年度(初年度)	2027年度	2028年度			
	供給区域面積	km <sup>2</sup>	1.0	1.0	1.0	1.0	1.0			
	供給区域内一般世帯数	戸	4,283	4,305	4,316	4,326	4,337			
	供給区域内ガスメーター	年度末取付総数	3,983	3,973	3,973	3,973	3,973			
		対前年度伸び率	%	-0.3	-0.3	0.0	0.0	0.0		
	供給区域内全体普及率	%	93.0	92.3	92.1	91.8	91.6			
	導管延長	m	38,641	38,694	38,756	38,787	38,818			
		対前年度伸び率	%	-0.1	0.1	0.2	0.1	0.1		
増 加 予 定 供 給 区 域	市区町村名		千葉県富里市		行政区域面積			53.8 km <sup>2</sup>		
	項目/年度		2024年度(実績)	2025年度(実績見込)	2026年度(初年度)	2027年度	2028年度			
	供給区域面積	km <sup>2</sup>	X			0.0	0.0	0.0		
	供給区域内一般世帯数	戸				0	0	0		
	供給区域内ガスメーター年度末取付総数	個				0	0	0		
	供給区域内全体普及率	%				0.0	0.0	0.0		
	導管延長	m				0	0	0		
増 加 後 供 給 区 域	市区町村名		千葉県富里市		行政区域面積			53.8 km <sup>2</sup>		
	項目/年度		2024年度(実績)	2025年度(実績見込)	2026年度(初年度)	2027年度	2028年度			
	供給区域面積	km <sup>2</sup>	1.0	1.0	1.0	1.0	1.0			
	供給区域内一般世帯数	戸	4,283	4,305	4,316	4,326	4,337			
	供給区域内ガスメーター年度末取付総数	個	3,983	3,973	3,973	3,973	3,973			
	供給区域内全体普及率	%	93.0	92.3	92.1	91.8	91.6			
導管延長	m	38,641	38,694	38,756	38,787	38,818				



既存の供給区域	市区町村名	千葉県柏市		行政区域面積 114.7 km <sup>2</sup>				
	項目/年度	2024年度(実績)	2025年度(実績見込)	2026年度(初年度)	2027年度	2028年度		
	供給区域面積	km <sup>2</sup>	0.1	0.1	0.1	0.1	0.1	
	供給区域内一般世帯数	戸	44	44	44	44	44	
	供給区域内ガスメーター	年度末取付総数	個	44	44	44	44	
		対前年度伸び率	%	0.3	0.0	0.0	0.0	
	供給区域内全体普及率	%	100.0	100.0	100.0	100.0	100.0	
	導管延長	m	580	580	580	580	580	
	対前年度伸び率	%	0.0	0.0	0.0	0.0		
増加予定供給区域	市区町村名	千葉県柏市		行政区域面積 114.7 km <sup>2</sup>				
	項目/年度	2024年度(実績)	2025年度(実績見込)	2026年度(初年度)	2027年度	2028年度		
	供給区域面積	km <sup>2</sup>	X		0.0	0.0	0.0	
	供給区域内一般世帯数	戸			0	0	0	
	供給区域内ガスメーター	個			0	0	0	
	供給区域内全体普及率	%			0.0	0.0	0.0	
	導管延長	m			0	0	0	
増加後供給区域	市区町村名	千葉県柏市			行政区域面積 114.7 km <sup>2</sup>			
項目/年度	2024年度(実績)	2025年度(実績見込)			2026年度(初年度)	2027年度	2028年度	
供給区域面積	km <sup>2</sup>	0.1	0.1	0.1	0.1	0.1		
供給区域内一般世帯数	戸	44	44	44	44	44		
供給区域内ガスメーター	個	44	44	44	44	44		
供給区域内全体普及率	%	100.0	100.0	100.0	100.0	100.0		
導管延長	m	580	580	580	580	580		

既存の供給区域	市区町村名		千葉県印旛郡栄町		行政区域面積			32.5 km <sup>2</sup>		
	項目/年度		2024年度(実績)	2025年度(実績見込)	2026年度(初年度)	2027年度	2028年度			
	供給区域面積	km <sup>2</sup>	8.9	8.9	8.9	8.9	8.9			
	供給区域内一般世帯数	戸	7,210	7,343	7,422	7,501	7,580			
	供給区域内ガスメーター	年度末取付総数	4,795	4,805	4,814	4,823	4,832			
		対前年度伸び率	%	-0.1	0.2	0.2	0.2	0.2		
	供給区域内全体普及率	%	66.5	65.4	64.9	64.3	63.7			
	導管延長	m	76,300	76,300	76,300	76,300	76,300			
		対前年度伸び率	%	0.0	0.0	0.0	0.0	0.0		
増加予定供給区域	市区町村名		千葉県印旛郡栄町		行政区域面積			32.5 km <sup>2</sup>		
	項目/年度		2024年度(実績)	2025年度(実績見込)	2026年度(初年度)	2027年度	2028年度			
	供給区域面積	km <sup>2</sup>	X		0.0	0.0	0.0			
	供給区域内一般世帯数	戸			0	0	0			
	供給区域内ガスメーター	年度末取付総数			個	0	0	0		
	供給区域内全体普及率	%			0.0	0.0	0.0			
	導管延長	m			0	0	0			
増加後供給区域		千葉県印旛郡栄町			行政区域面積			32.5 km <sup>2</sup>		
項目/年度		2024年度(実績)	2025年度(実績見込)	2026年度(初年度)	2027年度	2028年度				
供給区域面積	km <sup>2</sup>	8.9	8.9	8.9	8.9	8.9				
供給区域内一般世帯数	戸	7,210	7,343	7,422	7,501	7,580				
供給区域内ガスメーター	年度末取付総数	個	4,795	4,805	4,814	4,823	4,832			
供給区域内全体普及率	%	66.5	65.4	64.9	64.3	63.7				
導管延長	m	76,300	76,300	76,300	76,300	76,300				

既存の供給区域	市区町村名	茨城県取手市		行政区域面積 69.9 km <sup>2</sup>				
	項目/年度	2024年度(実績)	2025年度(実績見込)	2026年度(初年度)	2027年度	2028年度		
	供給区域面積	km <sup>2</sup>	35.0	35.0	35.0	35.0	35.0	
	供給区域内一般世帯数	戸	38,892	39,827	40,533	41,239	41,945	
	供給区域内ガスメーター	年度末取付総数	個	31,729	31,760	31,880	32,001	32,122
		対前年度伸び率	%	0.1	0.1	0.4	0.4	0.4
	供給区域内全体普及率	%	81.6	79.7	78.7	77.6	76.6	
	導管延長	m	398,571	399,218	399,718	400,218	402,183	
	対前年度伸び率	%	0.2	0.2	0.1	0.1	0.5	
増加予定供給区域	市区町村名	茨城県取手市		行政区域面積 69.9 km <sup>2</sup>				
	項目/年度	2024年度(実績)	2025年度(実績見込)	2026年度(初年度)	2027年度	2028年度		
	供給区域面積	km <sup>2</sup>	X		0.0	0.0	0.0	
	供給区域内一般世帯数	戸			0	0	0	
	供給区域内ガスメーター	年度末取付総数			個	0	0	0
	供給区域内全体普及率	%			0.0	0.0	0.0	
	導管延長	m			0	0	0	
増加後供給区域	市区町村名	茨城県取手市			行政区域面積 69.9 km <sup>2</sup>			
項目/年度	2024年度(実績)	2025年度(実績見込)	2026年度(初年度)	2027年度	2028年度			
供給区域面積	km <sup>2</sup>	35.0	35.0	35.0	35.0	35.0		
供給区域内一般世帯数	戸	38,892	39,827	40,533	41,239	41,945		
供給区域内ガスメーター	年度末取付総数	個	31,729	31,760	31,880	32,001	32,122	
供給区域内全体普及率	%	81.6	79.7	78.7	77.6	76.6		
導管延長	m	398,571	399,218	399,718	400,218	402,183		







既 存 の 供 給 区 域	市区町村名		茨城県猿島郡五霞町		行政区域面積			23.1 km <sup>2</sup>			
	項目/年度		2024年度(実績)	2025年度(実績見込)	2026年度(初年度)	2027年度	2028年度				
	供給区域面積	km <sup>2</sup>	6.9	6.9	6.9	6.9	6.9				
	供給区域内一般世帯数	戸	635	628	633	639	644				
	供給区域内ガスメーター	年度末取付総数	15	16	16	15	15				
		対前年度伸び率	%	-6.3	6.7	-2.1	-2.1	-2.1			
	供給区域内全体普及率	%	2.4	2.5	2.5	2.4	2.3				
	導管延長	m	11,502	11,503	11,503	11,504	11,504				
		対前年度伸び率	%	0.0	0.0	0.0	0.0	0.0			
増 加 予 定 供 給 区 域	市区町村名		茨城県猿島郡五霞町		行政区域面積			23.1 km <sup>2</sup>			
	項目/年度		2024年度(実績)	2025年度(実績見込)	2026年度(初年度)	2027年度	2028年度				
	供給区域面積	km <sup>2</sup>	X			0.0	0.0	0.0			
	供給区域内一般世帯数	戸				0	0	0			
	供給区域内ガスメーター	年度末取付総数				個	0	0	0		
	供給区域内全体普及率	%				0.0	0.0	0.0			
	導管延長	m				0	0	0			
増 加 後 供 給 区 域	市区町村名		茨城県猿島郡五霞町		行政区域面積			23.1 km <sup>2</sup>			
	項目/年度		2024年度(実績)	2025年度(実績見込)	2026年度(初年度)	2027年度	2028年度				
	供給区域面積	km <sup>2</sup>	6.9	6.9	6.9	6.9	6.9				
	供給区域内一般世帯数	戸	635	628	633	639	644				
	供給区域内ガスメーター	年度末取付総数	15	16	16	15	15				
	供給区域内全体普及率	%	2.4	2.5	2.5	2.4	2.3				
導管延長	m	11,502	11,503	11,503	11,504	11,504					

既存の供給区域	市区町村名	栃木県小山市		行政区域面積 171.7 km <sup>2</sup>				
	項目/年度	2024年度(実績)	2025年度(実績見込)	2026年度(初年度)	2027年度	2028年度		
	供給区域面積	km <sup>2</sup>	36.3	36.3	36.3	36.3	36.3	
	供給区域内一般世帯数	戸	51,140	51,630	52,030	52,530	52,930	
	供給区域内ガスメーター	年度末取付総数	個	27,640	27,767	28,258	28,757	29,265
		対前年度伸び率	%	1.3	0.5	1.8	1.8	1.8
	供給区域内全体普及率	%	54.0	53.8	54.3	54.7	55.3	
	導管延長	m	412,125	413,217	413,517	414,617	414,917	
	対前年度伸び率	%	0.5	0.3	0.1	0.3	0.1	
増加予定供給区域	市区町村名	栃木県小山市		行政区域面積 171.7 km <sup>2</sup>				
	項目/年度	2024年度(実績)	2025年度(実績見込)	2026年度(初年度)	2027年度	2028年度		
	供給区域面積	km <sup>2</sup>	X		0.0	0.0	0.0	
	供給区域内一般世帯数	戸			0	0	0	
	供給区域内ガスメーター	個			0	0	0	
	供給区域内全体普及率	%			0.0	0.0	0.0	
	導管延長	m			0	0	0	
増加後供給区域	市区町村名	栃木県小山市			行政区域面積 171.7 km <sup>2</sup>			
項目/年度	2024年度(実績)	2025年度(実績見込)			2026年度(初年度)	2027年度	2028年度	
供給区域面積	km <sup>2</sup>	36.3	36.3	36.3	36.3	36.3		
供給区域内一般世帯数	戸	51,140	51,630	52,030	52,530	52,930		
供給区域内ガスメーター	個	27,640	27,767	28,258	28,757	29,265		
供給区域内全体普及率	%	54.0	53.8	54.3	54.7	55.3		
導管延長	m	412,125	413,217	413,517	414,617	414,917		

既存の供給区域	市区町村名	栃木県鹿沼市		行政区域面積 490.6 km <sup>2</sup>				
	項目/年度	2024年度(実績)	2025年度(実績見込)	2026年度(初年度)	2027年度	2028年度		
	供給区域面積	km <sup>2</sup>	12.6	13.0	13.0	13.0	13.0	
	供給区域内一般世帯数	戸	17,155	17,255	17,335	17,415	17,495	
	供給区域内ガスメーター	年度末取付総数	個	7,697	7,698	7,677	7,656	7,635
		対前年度伸び率	%	-0.4	0.0	-0.3	-0.3	-0.3
	供給区域内全体普及率	%	44.9	44.6	44.3	44.0	43.6	
	導管延長	m	180,070	180,290	180,290	180,290	180,290	
	対前年度伸び率	%	-0.7	0.1	0.0	0.0	0.0	
増加予定供給区域	市区町村名	栃木県鹿沼市		行政区域面積 490.6 km <sup>2</sup>				
	項目/年度	2024年度(実績)	2025年度(実績見込)	2026年度(初年度)	2027年度	2028年度		
	供給区域面積	km <sup>2</sup>	X		0.0	0.0	0.0	
	供給区域内一般世帯数	戸			0	0	0	
	供給区域内ガスメーター	個			0	0	0	
	供給区域内全体普及率	%			0.0	0.0	0.0	
	導管延長	m			0	0	0	
増加後供給区域	市区町村名	栃木県鹿沼市			行政区域面積 490.6 km <sup>2</sup>			
項目/年度	2024年度(実績)	2025年度(実績見込)			2026年度(初年度)	2027年度	2028年度	
供給区域面積	km <sup>2</sup>	12.6	13.0	13.0	13.0	13.0		
供給区域内一般世帯数	戸	17,155	17,255	17,335	17,415	17,495		
供給区域内ガスメーター	個	7,697	7,698	7,677	7,656	7,635		
供給区域内全体普及率	%	44.9	44.6	44.3	44.0	43.6		
導管延長	m	180,070	180,290	180,290	180,290	180,290		

既存の供給区域	市区町村名		栃木県下野市		行政区域面積 74.5 km <sup>2</sup>			
	項目/年度		2024年度(実績)	2025年度(実績見込)	2026年度(初年度)	2027年度	2028年度	
	供給区域面積	km <sup>2</sup>	5.6	5.6	5.6	5.6	5.6	
	供給区域内一般世帯数	戸	8,535	8,580	8,680	8,720	8,760	
	供給区域内ガスメーター	年度末取付総数	個	5,835	5,875	5,907	5,939	5,971
		対前年度伸び率	%	-1.6	0.7	0.5	0.5	0.5
	供給区域内全体普及率	%	68.4	68.5	68.1	68.1	68.2	
	導管延長	m	86,994	86,995	86,995	86,995	87,795	
	対前年度伸び率	%	0.2	0.0	0.0	0.0	0.9	
増加予定供給区域	市区町村名		栃木県下野市		行政区域面積 74.5 km <sup>2</sup>			
	項目/年度		2024年度(実績)	2025年度(実績見込)	2026年度(初年度)	2027年度	2028年度	
	供給区域面積	km <sup>2</sup>	X		0.0	0.0	0.0	
	供給区域内一般世帯数	戸			0	0	0	
	供給区域内ガスメーター	個			0	0	0	
	供給区域内全体普及率	%			0.0	0.0	0.0	
	導管延長	m			0	0	0	
増加後供給区域	市区町村名		栃木県下野市		行政区域面積 74.5 km <sup>2</sup>			
	項目/年度		2024年度(実績)	2025年度(実績見込)	2026年度(初年度)	2027年度	2028年度	
	供給区域面積	km <sup>2</sup>	5.6	5.6	5.6	5.6	5.6	
	供給区域内一般世帯数	戸	8,535	8,580	8,680	8,720	8,760	
	供給区域内ガスメーター	個	5,835	5,875	5,907	5,939	5,971	
	供給区域内全体普及率	%	68.4	68.5	68.1	68.1	68.2	
	導管延長	m	86,994	86,995	86,995	86,995	87,795	

既存の供給区域	市区町村名	栃木県真岡市		行政区域面積 167.3 km <sup>2</sup>				
	項目/年度	2024年度(実績)	2025年度(実績見込)	2026年度(初年度)	2027年度	2028年度		
	供給区域面積	km <sup>2</sup>	30.2	30.2	30.2	30.2	30.2	
	供給区域内一般世帯数	戸	15,631	15,690	15,750	15,810	15,870	
	供給区域内ガスメーター	年度末取付総数	個	3,888	3,886	3,918	3,950	3,982
		対前年度伸び率	%	0.4	-0.1	0.8	0.8	0.8
	供給区域内全体普及率	%	24.9	24.8	24.9	25.0	25.1	
	導管延長	m	141,784	141,906	142,406	142,906	142,906	
	対前年度伸び率	%	0.0	0.1	0.4	0.4	0.0	
増加予定供給区域	市区町村名	栃木県真岡市		行政区域面積 167.3 km <sup>2</sup>				
	項目/年度	2024年度(実績)	2025年度(実績見込)	2026年度(初年度)	2027年度	2028年度		
	供給区域面積	km <sup>2</sup>	X		0.0	0.0	0.0	
	供給区域内一般世帯数	戸			0	0	0	
	供給区域内ガスメーター	個			0	0	0	
	供給区域内全体普及率	%			0.0	0.0	0.0	
	導管延長	m			0	0	0	
増加後供給区域	市区町村名	栃木県真岡市			行政区域面積 167.3 km <sup>2</sup>			
項目/年度	2024年度(実績)	2025年度(実績見込)			2026年度(初年度)	2027年度	2028年度	
供給区域面積	km <sup>2</sup>	30.2	30.2	30.2	30.2	30.2		
供給区域内一般世帯数	戸	15,631	15,690	15,750	15,810	15,870		
供給区域内ガスメーター	個	3,888	3,886	3,918	3,950	3,982		
供給区域内全体普及率	%	24.9	24.8	24.9	25.0	25.1		
導管延長	m	141,784	141,906	142,406	142,906	142,906		

既存の供給区域	市区町村名	神奈川県川崎市宮前区		行政区域面積 18.6 km <sup>2</sup>			
	項目/年度	2024年度(実績)	2025年度(実績見込)	2026年度(初年度)	2027年度	2028年度	
	供給区域面積	km <sup>2</sup>	0.1	0.1	0.1	0.1	0.1
	供給区域内一般世帯数	戸	1,066	1,066	1,066	1,066	1,066
	供給区域内ガスメーター	年度末取付総数	個	1,066	1,066	1,066	1,066
		対前年度伸び率	%	-1.5	0.0	0.0	0.0
	供給区域内全体普及率	%	100.0	100.0	100.0	100.0	100.0
	導管延長	m	2,560	2,560	2,560	2,560	2,560
	対前年度伸び率	%	0.0	0.0	0.0	0.0	
増加予定供給区域	市区町村名	神奈川県川崎市宮前区		行政区域面積 18.6 km <sup>2</sup>			
	項目/年度	2024年度(実績)	2025年度(実績見込)	2026年度(初年度)	2027年度	2028年度	
	供給区域面積	km <sup>2</sup>	X	0.0	0.0	0.0	
	供給区域内一般世帯数	戸		0	0	0	
	供給区域内ガスメーター	個		0	0	0	
	供給区域内全体普及率	%		0.0	0.0	0.0	
	導管延長	m		0	0	0	
増加後供給区域	市区町村名	神奈川県川崎市宮前区		行政区域面積 18.6 km <sup>2</sup>			
項目/年度	2024年度(実績)	2025年度(実績見込)		2026年度(初年度)	2027年度	2028年度	
供給区域面積	km <sup>2</sup>	0.1	0.1	0.1	0.1	0.1	
供給区域内一般世帯数	戸	1,066	1,066	1,066	1,066	1,066	
供給区域内ガスメーター	個	1,066	1,066	1,066	1,066	1,066	
供給区域内全体普及率	%	100.0	100.0	100.0	100.0	100.0	
導管延長	m	2,560	2,560	2,560	2,560	2,560	



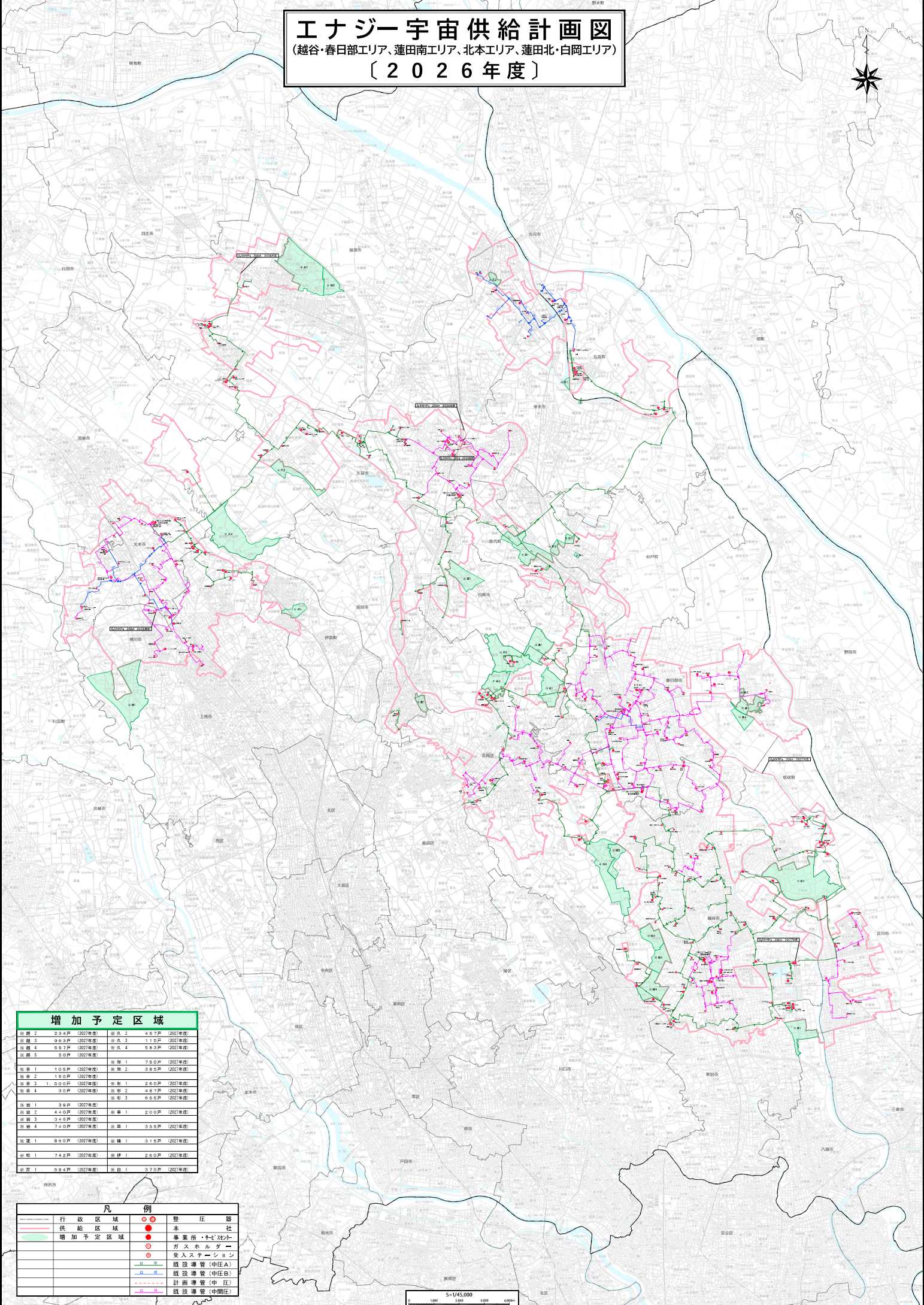
既 存 の 供 給 区 域	市区町村名		総合計		行政区域面積			
	項目/年度		2024年度(実績)	2025年度(実績見込)	2026年度(初年度)	2027年度	2028年度	
	供給区域面積	km <sup>2</sup>	447.6	448.5	448.5	448.5	448.5	
	供給区域内一般世帯数	戸	727,997	737,510	748,175	758,568	769,020	
	供給区域内ガスメーター	年度末取付総数	455,024	460,179	464,854	469,607	474,439	
		対前年度伸び率	%	0.8	1.1	1.0	1.0	1.0
	供給区域内全体普及率	%	62.5	62.4	62.1	61.9	61.7	
	導管延長	m	5,313,983	5,356,880	5,400,325	5,422,761	5,461,213	
		対前年度伸び率	%	0.6	0.8	0.8	0.4	0.7
増 加 予 定 供 給 区 域	市区町村名		総合計		行政区域面積			
	項目/年度		2024年度(実績)	2025年度(実績見込)	2026年度(初年度)	2027年度	2028年度	
	供給区域面積	km <sup>2</sup>	X		5.9	23.0	27.5	
	供給区域内一般世帯数	戸			2,992	9,931	12,530	
	供給区域内ガスメーター年度末取付総数	個			273	1,678	2,187	
	供給区域内全体普及率	%			9.1	16.9	17.5	
	導管延長	m			3,250	24,850	31,400	
増 加 後 供 給 区 域	市区町村名		総合計		行政区域面積			
	項目/年度		2024年度(実績)	2025年度(実績見込)	2026年度(初年度)	2027年度	2028年度	
	供給区域面積	km <sup>2</sup>	447.6	448.5	454.4	471.5	476.0	
	供給区域内一般世帯数	戸	727,997	737,510	751,167	768,498	781,550	
	供給区域内ガスメーター年度末取付総数	個	455,024	460,179	465,127	471,285	476,626	
	供給区域内全体普及率	%	62.7	63.2	61.9	61.3	61.0	
導管延長	m	5,313,983	5,356,880	5,403,575	5,447,611	5,492,613		



# エネルギー宇宙供給計画図

(越谷・春日部エリア、蓮田南エリア、北本エリア、蓮田北・白岡エリア)

## { 2026年度 }



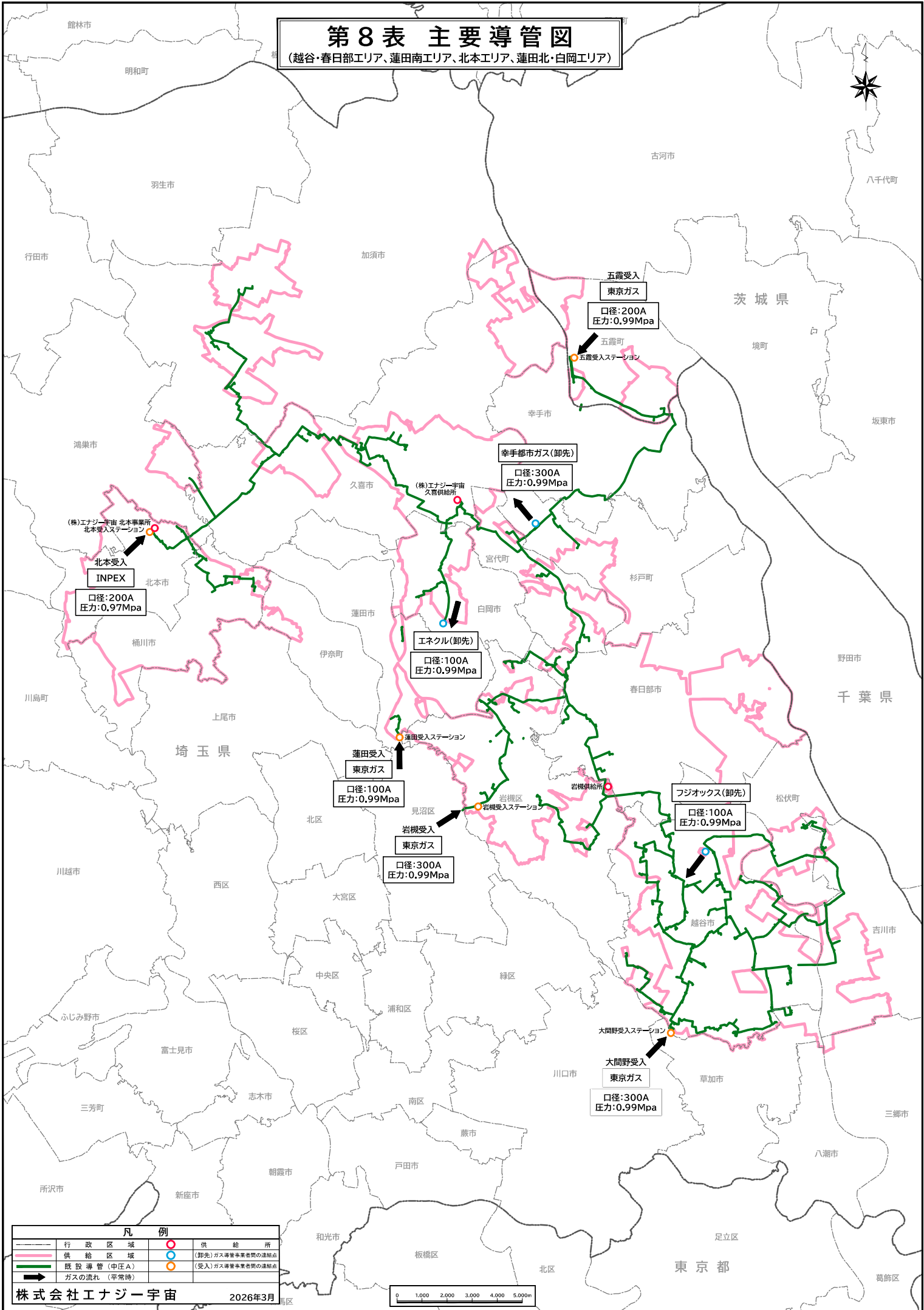
増加予定区域			
※ 緑 2	2,34戸 (2027年度)	※ 久 2	4,67戸 (2027年度)
※ 緑 3	9,63戸 (2027年度)	※ 久 3	1,15戸 (2027年度)
※ 緑 4	8,87戸 (2027年度)	※ 久 4	5,83戸 (2027年度)
※ 緑 5	5,0戸 (2027年度)		
※ 香 1	1,05戸 (2027年度)	※ 加 1	7,60戸 (2027年度)
※ 香 2	1,60戸 (2027年度)	※ 加 2	3,85戸 (2027年度)
※ 香 3	1,00戸 (2027年度)	※ 加 3	2,60戸 (2027年度)
※ 香 4	3,0戸 (2027年度)	※ 加 4	4,87戸 (2027年度)
※ 香 5	3,8戸 (2027年度)	※ 加 5	6,65戸 (2027年度)
※ 蓮 1	4,40戸 (2027年度)	※ 北 1	2,00戸 (2027年度)
※ 蓮 2	4,40戸 (2027年度)	※ 北 2	3,55戸 (2027年度)
※ 蓮 3	3,48戸 (2027年度)		
※ 蓮 4	7,40戸 (2027年度)		
※ 白 1	9,60戸 (2027年度)	※ 白 2	3,15戸 (2027年度)
※ 白 3	7,42戸 (2027年度)	※ 白 3	2,60戸 (2027年度)
※ 白 4	9,84戸 (2027年度)	※ 白 4	3,70戸 (2027年度)

凡 例	
	行政区域
	供給区域
	増加予定区域
	整圧器
	木 社
	事業所・社宅
	ガスホルダー
	受入ステーション
	既設導管(中圧A)
	既設導管(中圧B)
	既設導管(中 圧)
	計画導管(中 圧)
	既設導管(中間圧)

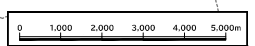
S=1/45,000  
0 1,000 2,000 3,000 4,000

# 第8表 主要導管図

(越谷・春日部エリア、蓮田南エリア、北本エリア、蓮田北・白岡エリア)

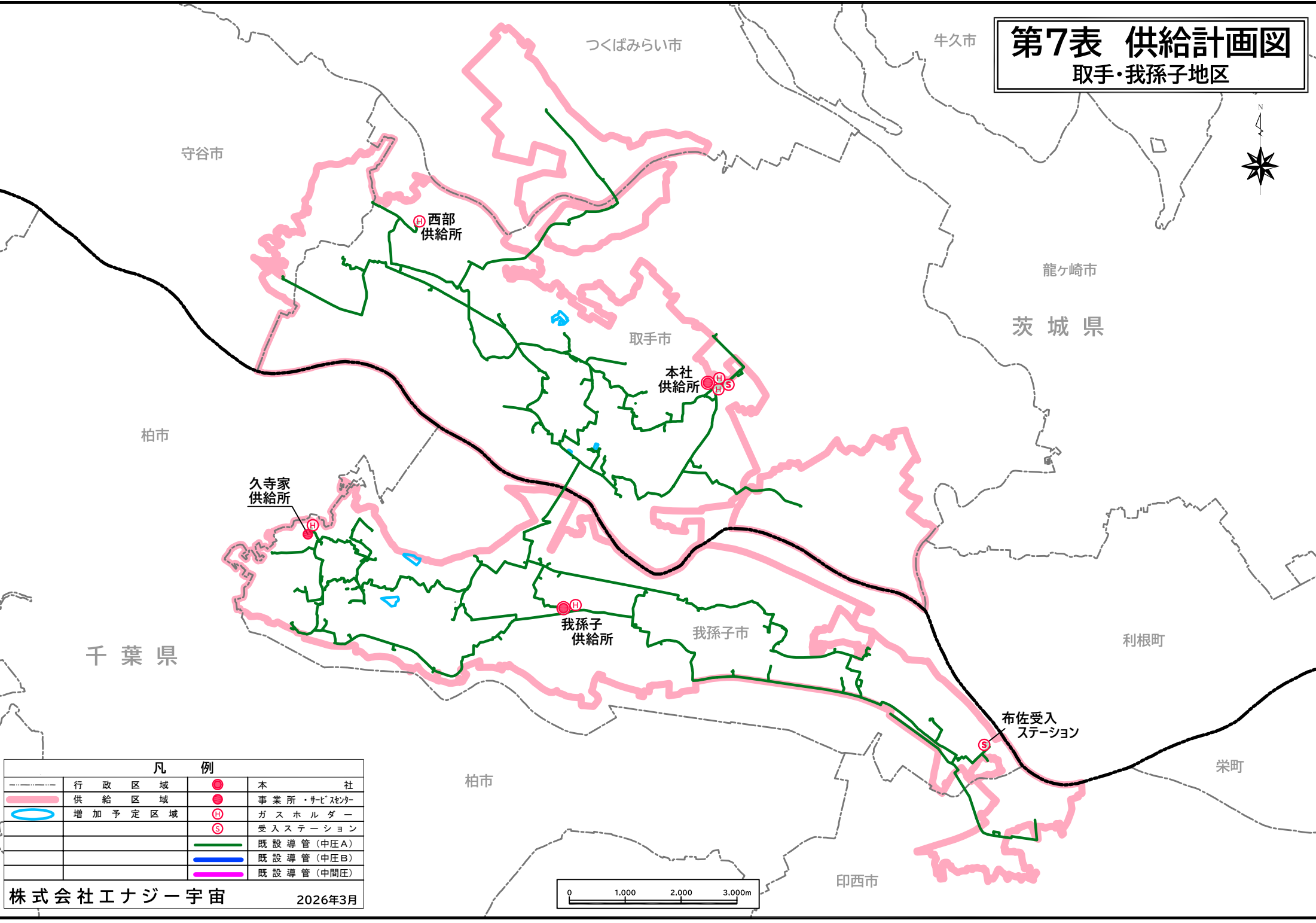


凡例	
行政区域	供給所
供給区域	(卸先) ガス事業者間の連絡点
既設導管 (中圧A)	(受入) ガス事業者間の連絡点
ガスの流れ (平常時)	

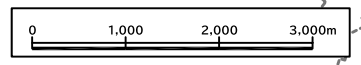


# 第7表 供給計画図

## 取手・我孫子地区

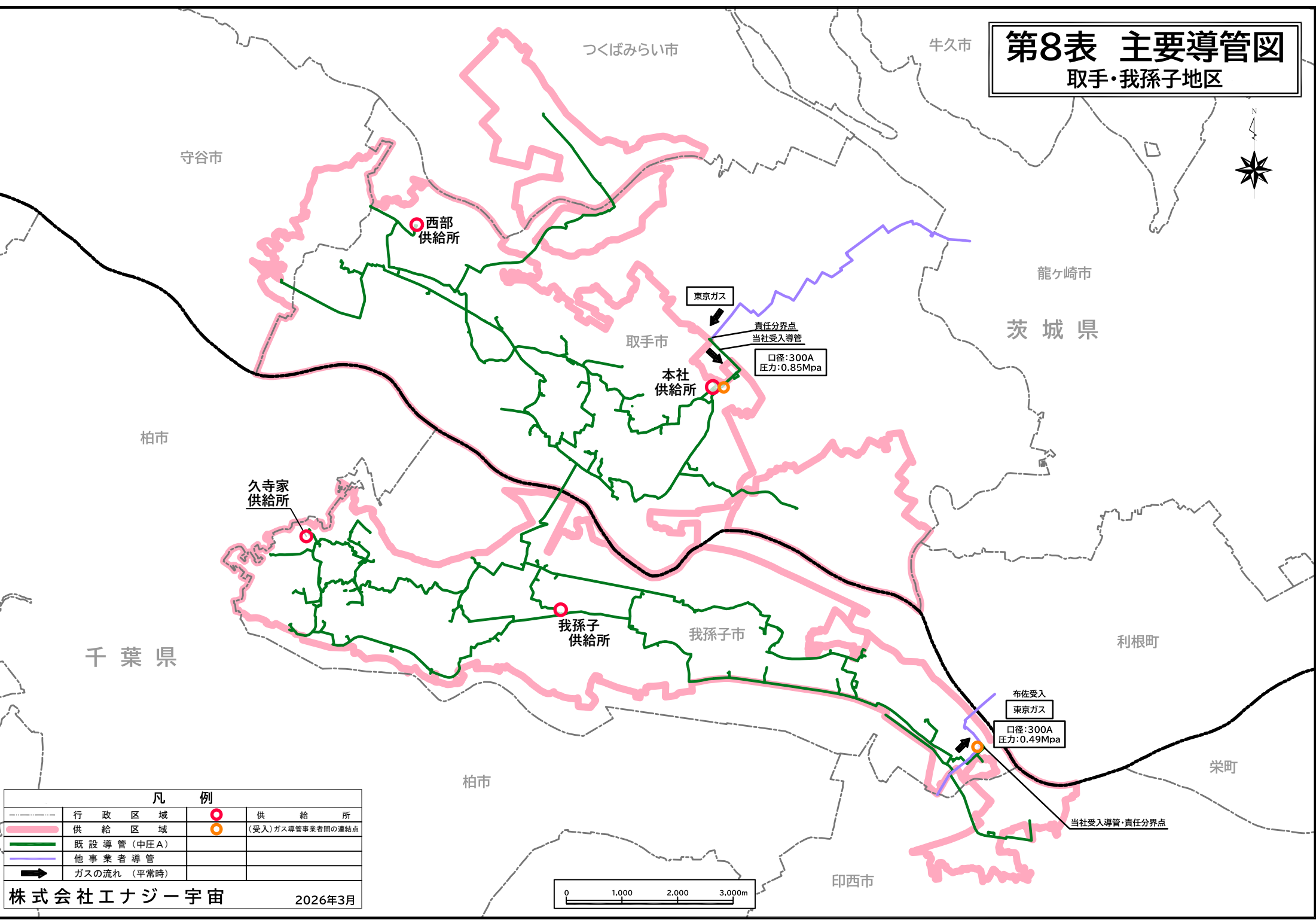


凡 例	
	行政区域
	供給区域
	増加予定区域
	本社 事業所・サービスセンター
	ガスホルダー
	受入ステーション
	既設導管(中圧A)
	既設導管(中圧B)
	既設導管(中間圧)

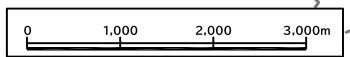


# 第8表 主要導管図

## 取手・我孫子地区



凡 例			
	行政区域		供給所
	供給区域		(受入)ガス導管事業者間の連結点
	既設導管(中圧A)		
	他事業者導管		
	ガスの流れ(平常時)		



# 第7表 供給計画図

## 栄地区

龍ヶ崎市

稲敷市

茨城県



河内町

栄町

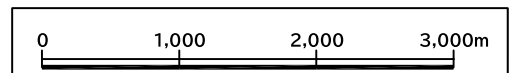
栄事業所  
ガス製造所

成田市

印西市

千葉県

凡 例			
	行政区域		本社
	供給区域		事業所・サービスセンター
	増加予定区域		ガスホルダー
			受入ステーション
			既設導管(中圧A)
			既設導管(中圧B)
			既設導管(中間圧)



# 第8表 主要導管図

栄地区

龍ヶ崎市

稲敷市

茨城県



河内町

栄町

栄事業所  
ガス製造所

口径:200A  
圧力:0.69Mpa

成田市

印西市

千葉県

## 凡 例

	行政区域		供給所
	供給区域		(受入)ガス導管事業者間の連結点
	既設導管(中圧A)		
	他事業者導管		
	ガスの流れ(平常時)		





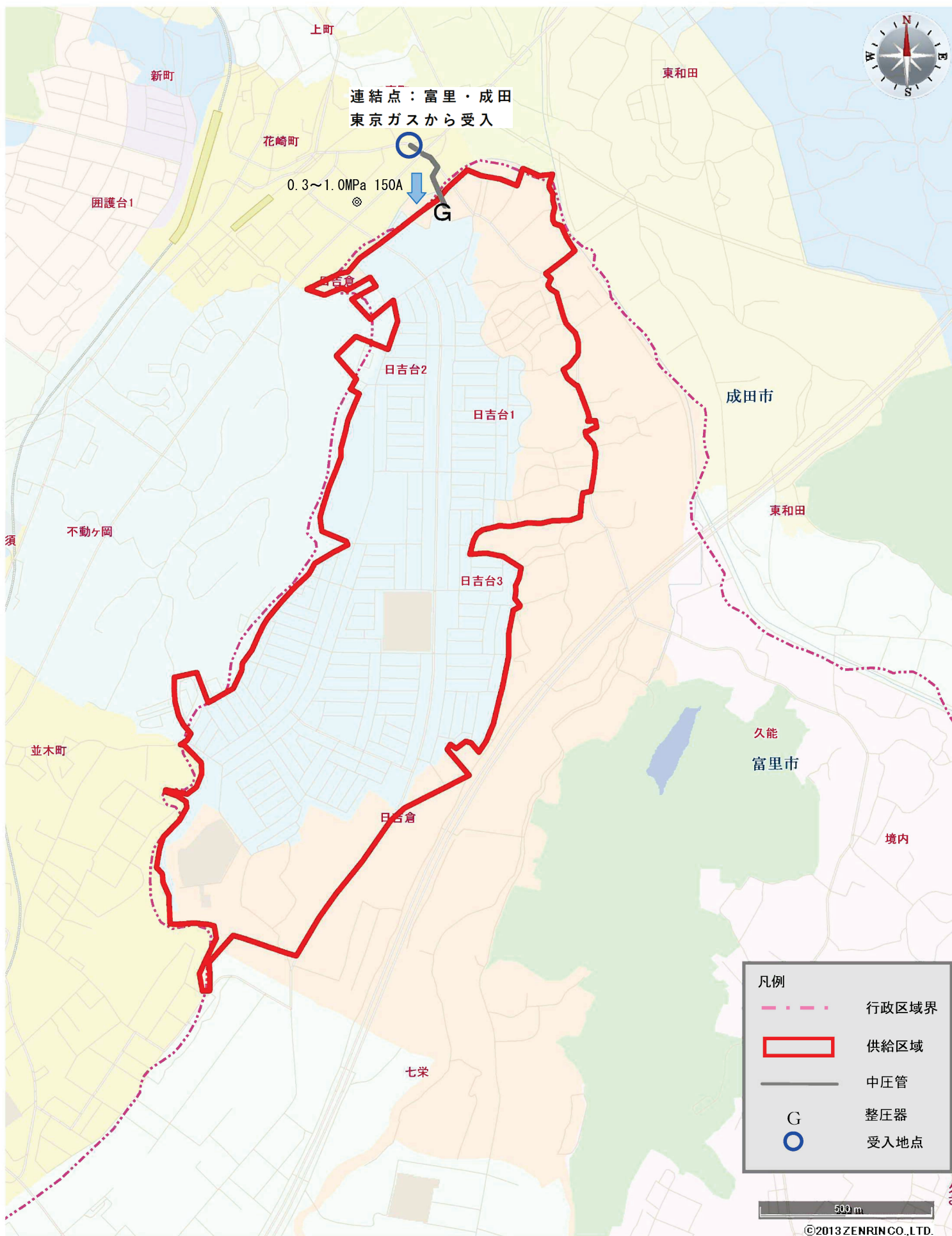






第7表 供給計画図  
 第8表 主要導管図 富里・成田エリア

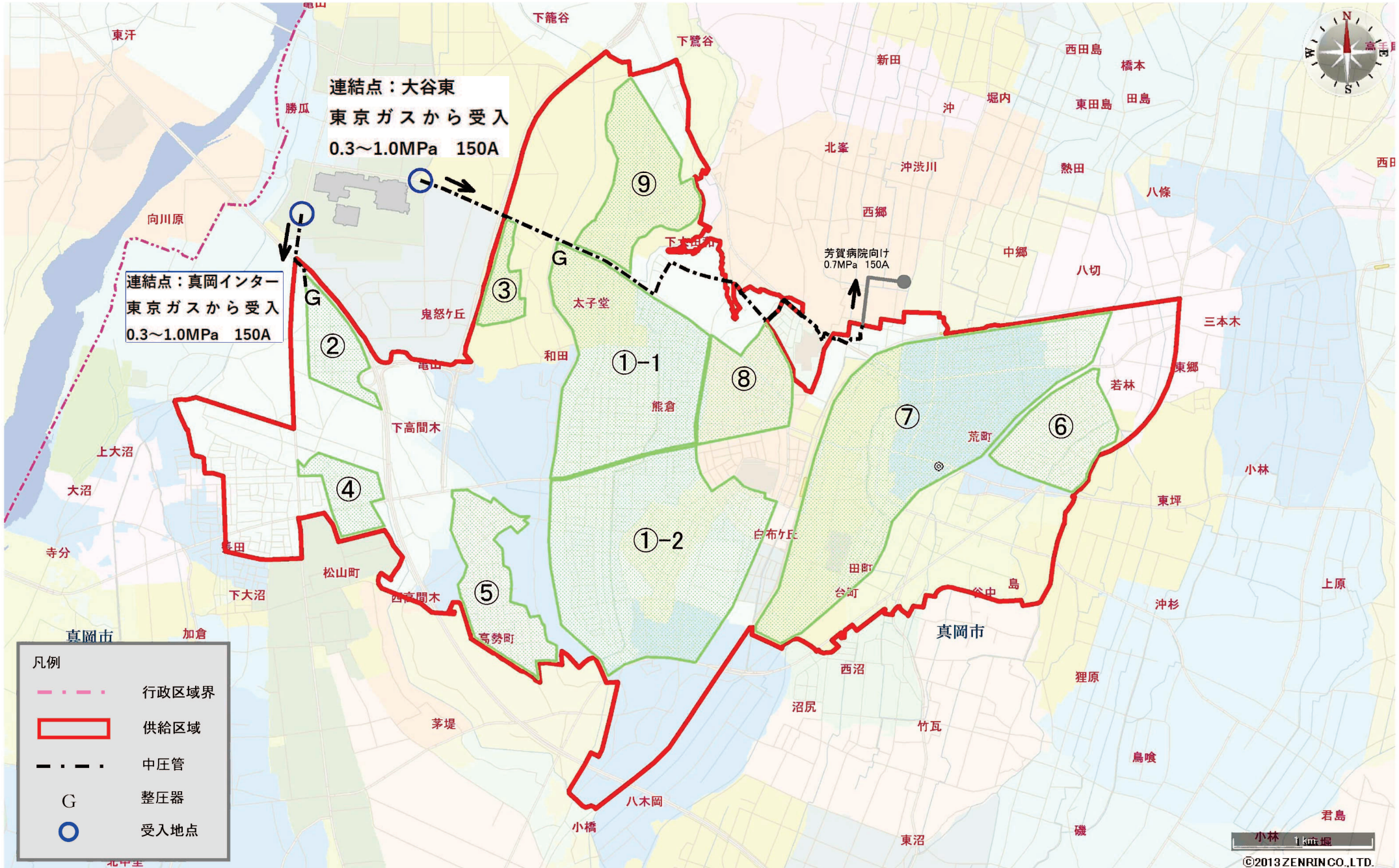
S:1/10,000



第7表 供給計画図  
第8表 主要導管図

真岡エリア

S:1/25,000



第7表 供給計画図  
第8表 主要導管図

南平台・初山地区

S: 1/3,000

