

マイナポータル
医療保険情報取得 API
利用ガイドライン

2.7 版

令和 8 年 6 月 1 日

デジタル庁

改版履歴

項番	版数	改訂日	変更箇所	変更内容
1	1.0	R3/8/3	(新規)	-
2	1.1	R3/8/19		医療保険情報取得サービスを医療保険情報取得 API に名称変更
3	1.2	R3/9/1	全体	デジタル庁への文言変更 A-17 より一部申請書類を削除
4	1.3	R3/11/2	運用日・期間	関連機関の運用日・期間を変更
5	1.4	R3/12/7	手続フロー	一部手続きフローの変更(利用企画書等の入手先変更)
6	1.5	R3/12/24	全体	利用ガイドライン全体における表記修正 マイナポータルの UI 変更に伴う画像変更 代理人取得機能追加に伴う修正
7	1.6	R3/12/28	表 2.4 2 取得可能な薬剤情報の詳細 表 2.4 3 取得可能な特定健診情報の詳細 表 2.4 4 取得可能な医療費通知情報の詳細	取得可能項目の変更
8	1.7	R4/1/26	表 2.4 4 取得可能な医療費通知情報の詳細	取得可能項目の追加
9	1.8	R4/4/8	PHR に関する基本的指針	URL の変更
10	1.9	R5/1/26	表 2.4-1 医療保険情報取得 API で取得	薬剤情報・処方情報・調剤情報の追加

項番	版数	改訂日	変更箇所	変更内容
			<p>が可能な情報</p> <p>2.4.1. 薬剤情報</p> <p>2.4.2. 薬剤情報・処方情報・調剤情報</p> <p>表 2.6 2 薬剤情報・処方情報・調剤情報の絞り込み条件</p>	
11	2.0	R6/1/9	<p>2.4. 取得できる情報</p> <p>2.4.2. 薬剤情報・処方情報・調剤情報（リフィル・お薬手帳項目を含まない）</p> <p>2.4.3. 薬剤情報・処方情報・調剤情報（リフィル・お薬手帳項目を含む）</p> <p>2.6. 医療保険情報の絞り込み条件</p>	<p>薬剤情報・処方情報・調剤情報（リフィル・お薬手帳項目を含む）の追加</p>
12	2.1	R6/3/31	<p>1.5. 「医療保険情報取得API」とは</p> <p>2.2. 想定されるユースケース</p>	<p>事業者健診対応に伴う健診情報名称の変更</p> <p>健診情報（第4期）対応に伴う、情報の追加、情報名の変更</p>

項番	版数	改訂日	変更箇所	変更内容
			2.3. 画面変遷のイメージ 2.4. 取得できる情報 2.4.4. 健診情報（第3期） 2.4.5. 健診情報（第4期） 2.6. 医療保険情報の絞り込み条件	
13	2.2	R6/10/28	図 1.3-1、図 2.3-2、図 2.3-4	本人確認画面の刷新に伴い画像の削除と変更
14	2.3	R6/12/18	全体	期間連携 API 追加に伴う追記
15	2.4	R7/3/28	1.5. 医療保険情報取得 API とは 2.4. 取得できる情報 表 2.4-1 2.4.4 診療情報・薬剤情報・処方情報・調剤情報 表 2.4-5 表 2.6-4	診療情報・薬剤情報・処方情報・調剤情報の追加
16	2.5	R7/4/23	全体	利用規約変更に伴う規約参照箇所変更、フロー変更、文言変更
17	2.6	R7/9/24	3. 医療保険情報取得 API を利用するための要件 4. 医療保険情報取得 API を	「PHR サービス提供者による健診等情報の取扱いに関する基本的指針」改定に伴う文言修正 接続試験に関する手続フローを追記 各種設定シート及び申請等様式集を追記

項番	版数	改訂日	変更箇所	変更内容
			利用するための の手続 5. 医療保険情 報取得 API 利 用開始後の手 続 6. 各種設定シ ート及び申請 等様式集 7. よくあるご 質問 (Q&A)	
18	2.7	R8/6/1	4. 医療保険情 報取得 API を 利用するため の手続 5. 医療保険情 報取得 API 利 用開始後の手 続 6. 各種設定シ ート及び申請 等様式集 7. よくあるご 質問	API 利用申請フォーム導入に伴い、申 請方法に関する文言および申請 URL を 修正

目次

1. はじめに.....	1
1.1. ガイドラインの目的.....	1
1.2. ガイドラインの対象者.....	1
1.3. マイナポータルとは.....	1
1.4. マイナポータルの API 提供とは.....	2
1.5. 「医療保険情報取得 API」とは.....	3
2. 医療保険情報取得 API について.....	4
2.1. 概要.....	4
2.2. 想定されるユースケース.....	5
2.3. 画面変遷のイメージ.....	6
2.4. 取得できる情報.....	10
2.4.1. 薬剤情報.....	12
2.4.2. 薬剤情報・処方情報・調剤情報（リフィル・お薬手帳項目を含まない）	13
2.4.3. 薬剤情報・処方情報・調剤情報（リフィル・お薬手帳項目を含む）	15
2.4.4. 診療情報・薬剤情報・処方情報・調剤情報.....	19
2.4.5. 健診情報（第3期）.....	24
2.4.6. 健診情報（第4期）.....	30
2.4.7. 医療費通知情報.....	37
2.5. 即時取得できる曜日・時間.....	38
2.6. 医療保険情報の絞り込み条件.....	39
2.7. Web サービス利用者が用意すべきもの.....	40
3. 医療保険情報取得 API を利用するための要件.....	42
3.1. 主体要件.....	42
3.2. セキュリティ要件.....	42
3.3. PHR サービス提供者としての要件.....	42
4. 医療保険情報取得 API を利用するための手続.....	43
4.1. 利用開始までのスケジュール.....	43
4.1.1. フェーズ1：利用検討（A-1～A-5）.....	43
4.1.2. フェーズ2：利用準備.....	45
5. 医療保険情報取得 API 利用開始後の手続.....	48
5.1. 利用内容を変更したいとき.....	48
5.2. 利用を停止したいとき.....	50
5.3. 利用を再開したいとき.....	50
5.4. 利用を終了したいとき.....	51

6. 各種設定シート及び申請等様式集	52
6.1. 各種設定シート様式集	52
6.2. 各種申請等様式集	52
7. よくあるご質問 (Q&A)	53
7.1. 定期モニタリング	53
7.2. よくあるご質問 (Q&A)	53

図表目次

図 1.4-1 マイナポータルの API 提供とは	2
図 1.5-1 「医療保険情報取得 API」とは	3
図 2.1-1 医療保険情報取得 API の概要	4
図 2.2-1 想定されるユースケース	5
図 2.3-1 画面変遷のイメージ (1 / 5)	6
図 2.3-2 画面変遷のイメージ (2 / 5)	7
図 2.3-3 画面変遷のイメージ (3 / 5)	7
図 2.3-4 画面変遷のイメージ (4 / 5)	8
図 2.3-5 画面変遷のイメージ (5 / 5)	9
図 4.1-1 利用開始までのスケジュール (フェーズ 1 : 利用検討)	44
図 4.1-2 利用開始までのスケジュール (フェーズ 2 : 利用準備 / 開発)	45
図 4.1-3 利用開始までのスケジュール (フェーズ 2 : 利用準備 / 接続試験)	46
図 4.1-4 利用開始までのスケジュール (フェーズ 2 : 利用準備 / 本番動作確認・サービス提供開始)	47
図 5.1-1 利用開始後のスケジュール (利用内容を変更したいとき)	49
図 5.2-1 利用開始後のスケジュール (利用を一時停止したいとき)	50
図 5.3-1 利用開始後のスケジュール (利用を再開したいとき)	50
図 5.4-1 利用開始後のスケジュール (利用を終了したいとき)	51
表 2.4-1 医療保険情報取得 API で取得が可能な情報	10
表 2.4-2 取得可能な薬剤情報の詳細	12
表 2.4-3 取得可能な薬剤情報・処方情報・調剤情報 (リフィル・お薬手帳項目を含まない) の詳細	13
表 2.4-4 取得可能な薬剤情報・処方情報・調剤情報 (リフィル・お薬手帳項目を含む) の詳細	16
表 2.4-5 取得可能な診療情報・薬剤情報・処方情報・調剤情報の詳細	19
表 2.4-6 取得可能な健診情報 (第 3 期) の詳細	24

表 2.4-7	取得可能な健診情報（第4期）の詳細	30
表 2.4-8	取得可能な医療費通知情報の詳細	37
表 2.5-1	マイナポータルの運用日・時間	38
表 2.5-2	オンライン資格確認等システムの運用日・時間	38
表 2.5-3	情報提供ネットワークシステムの運用日・時間	38
表 2.5-4	医療保険者向け中間サーバの運用日・時間	38
表 2.6-1	薬剤情報の絞り込み条件	39
表 2.6-2	薬剤情報・処方情報・調剤情報（リフィル・お薬手帳項目を含まない）の絞り込み条件	39
表 2.6-3	薬剤情報・処方情報・調剤情報（リフィル・お薬手帳項目を含む）の絞り込み条件	39
表 2.6-4	診療情報・薬剤情報・処方情報・調剤情報の絞り込み条件	39
表 2.6-5	健診情報（第3期）の絞り込み条件	39
表 2.6-6	健診情報（第4期）の絞り込み条件	39
表 2.6-7	医療費通知情報の絞り込み条件	40
表 6.1-1	各種設定シート様式集	52
表 6.2-1	各種申請等様式集	52

1. はじめに

1.1. ガイドラインの目的

本ガイドラインは、マイナポータルの API（※1）にて提供している機能の一つである「医療保険情報取得 API」の利用のメリット・概要、要件、手続等について、民間事業者や行政機関等の API の利用を希望する者に対し、わかりやすく解説することを目的としています。

1.2. ガイドラインの対象者

本ガイドラインは、以下の対象者が利用することを想定しています。

- ・医療保険情報取得 API の利用を希望する者
 - ・民間事業者
 - ・行政機関等
 - ・国の機関
 - ・地方公共団体
 - ・その他

1.3. マイナポータルとは

マイナポータルは、政府（デジタル庁）が運営する Web サービスです。国民一人ひとりのポータルサイトとして、様々なサービスを提供しています。平成 29 年 7 月に試行運用を、同年 11 月に本格運用を開始しました。

（※1）マイナポータルの API : API とは、アプリケーション・プログラミング・インターフェースの略。マイナポータルにおいて API を作成・公開し、外部の Web サービスのシステムがこれを利用してオンライン接続することで、外部の Web サービスはマイナポータルの機能を活用したサービスの提供が可能となります。

1.4. マイナポータルの API 提供とは

マイナポータルは、Web 画面を通じて国民にサービスを提供するのみならず、順次、API を作成・公開することにより、民間事業者や行政機関等など、様々な API 利用者と接続し、オンラインで、様々なサービスを提供していくこととしています。

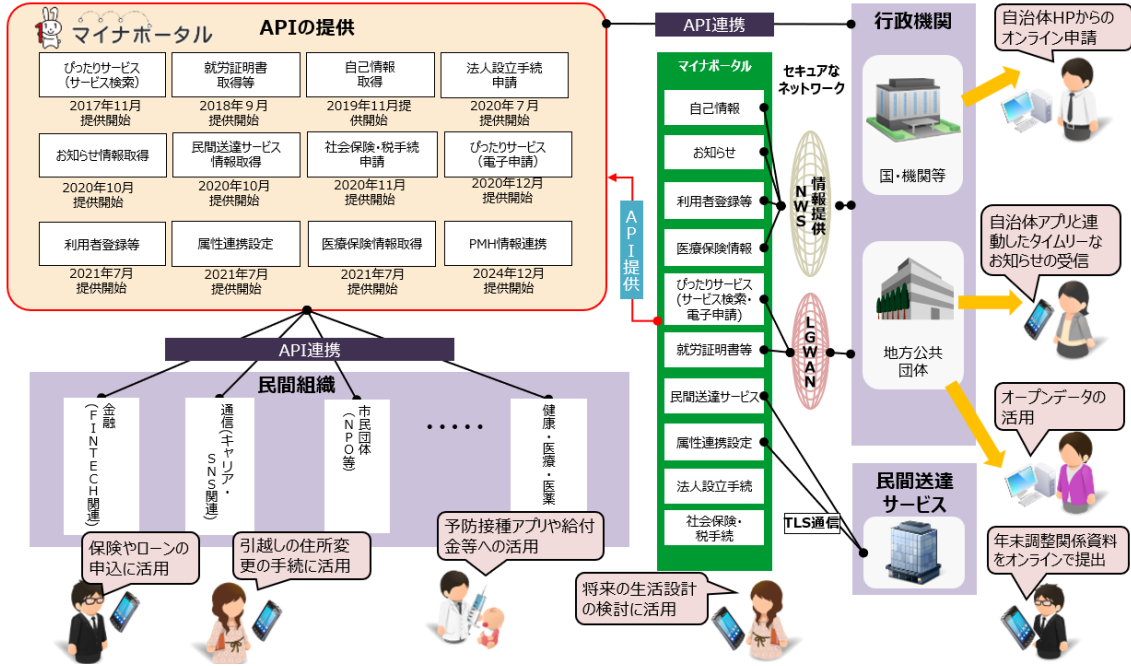


図 1.4-1 マイナポータルの API 提供とは

1.5. 「医療保険情報取得 API」とは

マイナポータルのサービスの一つに、「社会保険診療報酬支払基金・国民健康保険中央会」が保管する医療保険情報（診療情報・薬剤情報、健診情報、医療費通知情報）を確認できるサービス」があります。

「医療保険情報取得 API」を利用することで、利用者の同意を得た上で、自分の医療保険情報を外部の API 利用者へ提供することができるようになります。マイナポータルで事前に代理人登録することで、代理人は委任者の「医療保険情報」を取得できます。

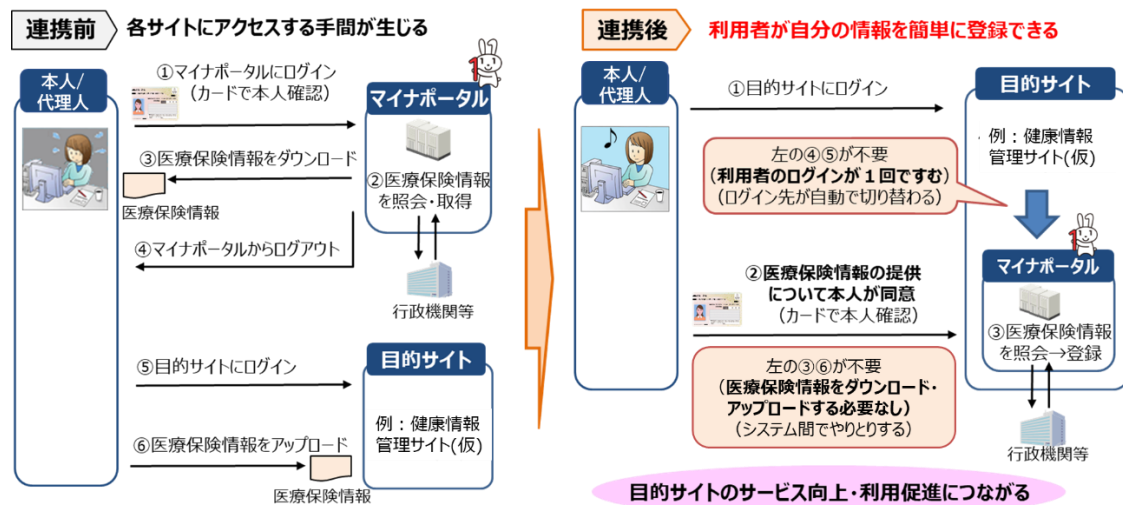


図 1.5-1 「医療保険情報取得 API」とは

なお、医療保険情報取得 API を利用するためには、国民がマイナポータルにおける利用者登録を完了している必要があります。

マイナポータル API にて提供している利用者登録等 API を利用することで、利用者登録が済んでいない国民は API 利用者の画面よりマイナポータルの利用者登録を完了し、医療保険情報取得 API 利用の条件を満たせるため、医療保険情報取得 API と利用者登録等 API の併用を必須とします。

また、医療保険情報については、利用者からの同意に基づき、一定期間継続して情報を取得可能とする「期間連携 API」を併用することもできます。詳細は「期間連携 API 利用ガイドライン」を参照してください。

2. 医療保険情報取得 API について

2.1. 概要

民間事業者等、様々な Web API の利用を希望する者が医療保険情報取得 API を活用しマイナポータルと連携することにより、Web サービス利用者が自身や委任者の医療保険情報を、安全かつスピーディに取得し、そのサービスにおいて活用することが可能となります。

- ① 代理人として利用したい場合は、事前にマイナポータル上で代理人設定を実施。
- ② 本人または代理人は、Webサービス利用に際してマイナンバーカードによる本人確認・本人同意を実施。
- ③ 本人が医療保険情報取得のための利用未設定の場合、行政機関、オンライン資格確認システムと通信し、利用設定を実施。
- ④ マイナポータルは、オンライン資格確認システムに情報提供要求し、取得した医療保険情報をAPI利用者へ提供。

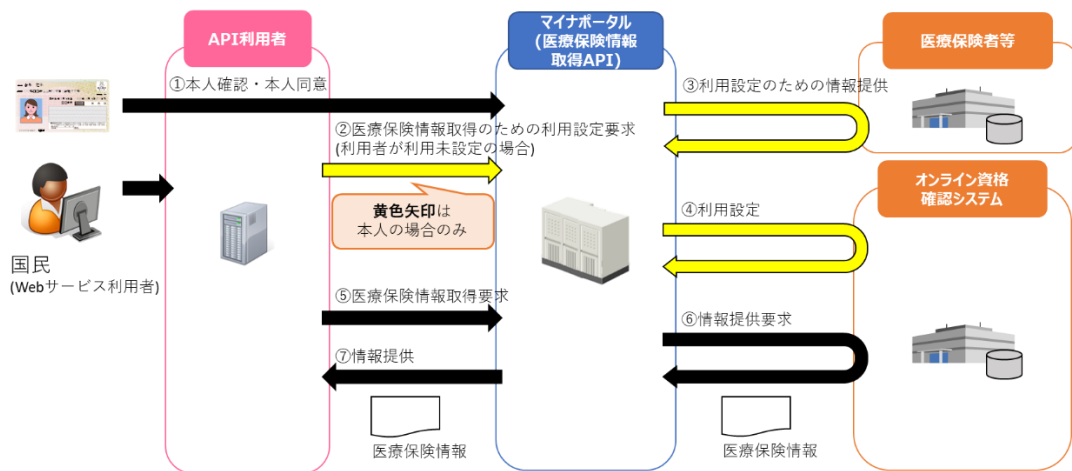


図 2.1-1 医療保険情報取得 API の概要

2.2. 想定されるユースケース

例えば、健康情報管理サイト(仮)に利用者本人や委任者の医療保険情報を記録・表示させる際には、これまでであれば、医療機関より書類を取得後、利用者自身が登録をする必要がありました。医療保険情報取得 API を利用することで医療保険情報をオンラインで即時に取得することができ、簡単に正確な医療保険情報を記録・表示させることが可能となります。

以下は、医療保険情報のうち、健診情報を取得する場合のユースケースを示したものです。

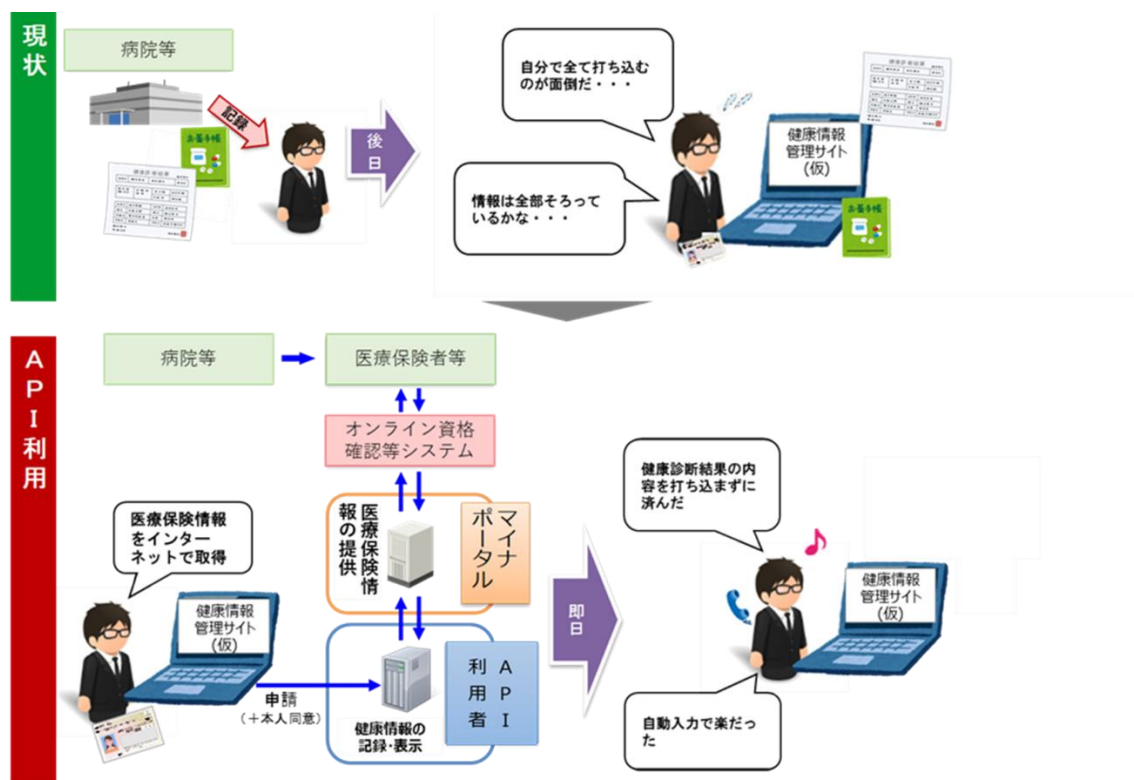


図 2.2-1 想定されるユースケース

2.3. 画面変遷のイメージ

2.2 で示したユースケースについて、画面変遷のイメージを示します。

- ①利用者は、API 利用者の画面より健康情報を入力する過程において、マイナポータルと連携して健診情報を取得するために、「次へ」ボタンを押下します。

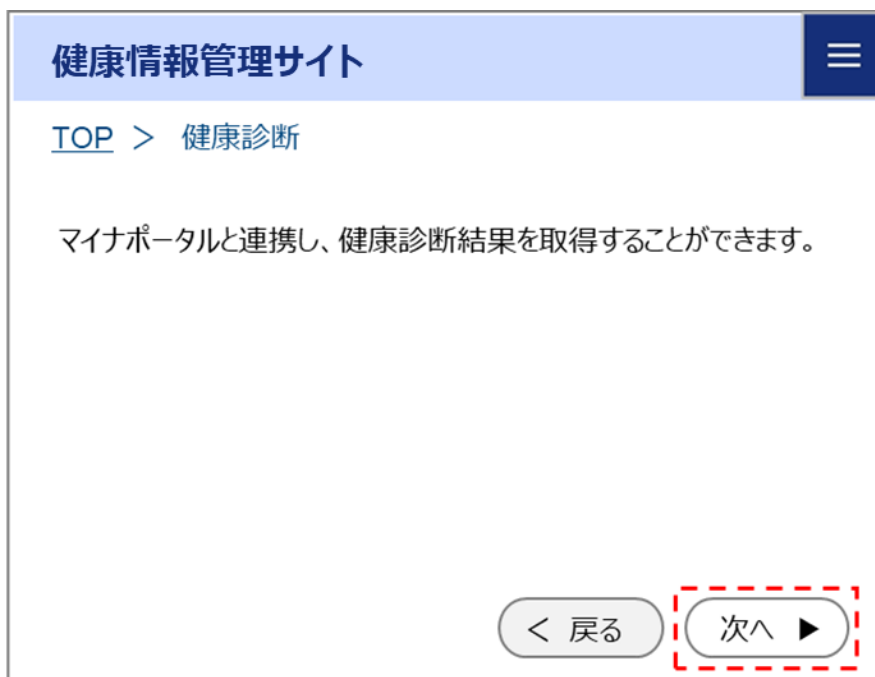


図 2.3-1 画面変遷のイメージ (1 / 5)

②画面がマイナポータルに切り替わり、マイナンバーカードを利用し、マイナポータルを利用するための同意を行います。



図 2.3-2 画面変遷のイメージ (2 / 5)

③「上記に同意する」にチェックすると本人確認の画面が表示されます。※マイナンバーカードの読み取り方法は、利用端末により説明が異なります。

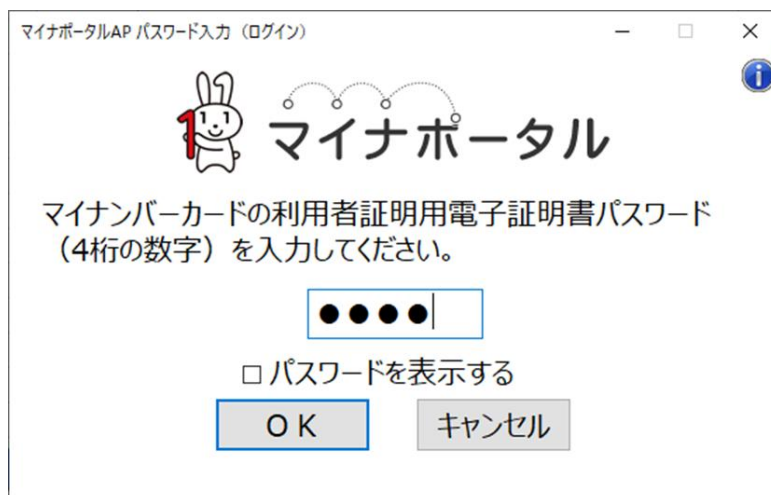


図 2.3-3 画面変遷のイメージ (3 / 5)

④マイナポータルの画面において、マイナポータルから健診情報を API 利用者に提供してよいか、利用者に確認します。

マイナポータル 外部サービスとの連携



サービス連携

本人確認が完了しました。マイナポータルと利用中のサービスを連携してください。

連携

[連携をやめる](#)

図 2.3-4 画面変遷のイメージ（4 / 5）

⑤取得したい健診情報の絞り込み条件等を指定することで、マイナポータルから取得した情報が API 利用者の画面に入力されていることを確認できます。



図 2.3-5 画面変遷のイメージ (5 / 5)

2.4. 取得できる情報

医療保険情報取得 API を利用して API 利用者が取得可能な情報は、マイナポータルのサービスの一つである「わたしの情報」の「健康・医療」にて閲覧可能な情報であり、以下の通りです。

表 2.4-1 医療保険情報取得 API で取得が可能な情報

項番	取得可能な情報
1	薬剤情報
2	薬剤情報・処方情報・調剤情報（リフィル・お薬手帳項目を含まない）（※2）（※3）（※4）
3	薬剤情報・処方情報・調剤情報（リフィル・お薬手帳項目を含む）（※2）（※3）（※4）
4	診療情報・薬剤情報・処方情報・調剤情報（※2）
5	健診情報（第3期）（※5）
6	健診情報（第4期）（※5）
7	医療費通知情報

（※2）

- ・ 「薬剤情報・処方情報・調剤情報（リフィル・お薬手帳項目を含まない）」 「薬剤情報・処方情報・調剤情報（リフィル・お薬手帳項目を含む）」 「診療情報・薬剤情報・処方情報・調剤情報」のうち、処方情報、調剤情報は、マイナポータルで取得できる処方情報、調剤情報を指し、マイナポータル API では、処方情報、調剤情報は薬剤情報および薬剤情報・診療情報に付加する形で提供します。
- ・ 処方情報は、保険医療機関で医師が患者に対して交付する処方箋の情報であり、調剤情報は、保険薬局で患者が実際に受け取ったお薬の情報です。
- ・ 診療情報及び薬剤情報は、診療・調剤報酬明細書の情報を基にしているため、約1か月半前から最大5年前までの情報が取得できます。
- ・ 処方情報、調剤情報は、電子処方箋管理サービスに登録された情報を基にしているため、処方行為、調剤行為が行われた直後から最大100日前までの情報が取得できます。ただし、電子処方箋管理サービスを導入していない保険医療機関、保険薬局を利用した場合は取得できません。
- ・ 電子処方箋の概要については、厚生労働省ホームページをご参照ください。

https://www.mhlw.go.jp/stf/seisakunitsuite/bunya/denshishohousen_kokumin.html

https://www.mhlw.go.jp/stf/seisakunitsuite/bunya/denshishohousen_kokumin_QA.html

(※3)

- ・ 処方情報、調剤情報には院内処方されたお薬の情報は含まれません。

(※4)

- ・ 「薬剤情報・処方情報・調剤情報（リフィル・お薬手帳項目を含む）」には、リフィル処方箋の項目（次回調剤予定日や調剤回数等）やお薬手帳に関する追加項目（薬局や患者様からご依頼があった項目：薬剤師名、服用注意情報等）を含みますが、「薬剤情報・処方情報・調剤情報（リフィル・お薬手帳項目を含まない）」には含みません。
- ・ リフィル処方箋とは、症状が安定している患者に対して、医師の処方により医師及び薬剤師の適切な連携のもと、一定期間内に処方箋を反復利用できる仕組みを指します。

(※5)

- ・ 「健診情報（第3期）」は健診結果のうち、第3期（2020年度～2023年度に実施した健診）のデータのみ取得可能であり、「健診情報（第4期）」は第3期及び第4期（2024年度～2029年度に実施した健診）どちらのデータも取得することができます。

2.4.1. 薬剤情報

保険医療機関・保険薬局等にて処方された薬剤の情報です。処方情報、調剤情報は含みません。

表 2.4-2 取得可能な薬剤情報の詳細

項番	項目名	項目説明
1	保険者番号	最新の保険者番号
2	カナ氏名	券面の加入者の氏名カナ
3	氏名	券面の加入者の氏名
4	生年月日	券面の生年月日
5	年齢	年齢
6	男女区分1	男女の別を示す区分
7	診療年月	診療年月
8	入外等の別	入院、外来等を示す区分
9	医療機関(薬局)コード	調剤した医療機関又は薬局のコード
10	医療機関(薬局)名称	医療機関(薬局)コードに対応する診療年月時点の医療機関等マスターの名称
11	処方箋発行医療機関コード	処方箋を発行した医療機関コード
12	処方箋発行医療機関名称	処方箋発行医療機関コードに対応する診療年月時点の医療機関等マスターの名称
13	医師番号	医師番号
14	保険医氏名	保険医氏名
15	調剤日	診療年月日、調剤年月日または実施年月日
16	処方箋発行日	処方箋の発行年月日
17	処方グループ番号	処方箋における RP 番号相当の番号
18	診療識別等区分	診療識別等を示す区分
19	用法名称	用法名称
20	特別指示	用法の特別指示
21	医薬品コード	医薬品コード
22	薬剤名	医薬品コードに対応する診療年月時点の医薬品マスターの医薬品名・規格名の漢字名称(省略名称)
23	単位	医薬品コードに対応する診療年月時点の医薬品マスターの単位の漢字名称

項番	項目名	項目説明
24	使用量	医薬品の使用量
25	一回用量	1回用量
26	回数	回数、調剤数量または算定当該日の回数
27	調剤単位	診療識別等区分に対応する内容
28	薬価基準収載医薬品コード	医薬品コードに対応する診療年月時点の医薬品マスターの薬価基準収載医薬品コード

2.4.2. 薬剤情報・処方情報・調剤情報（リフィル・お薬手帳項目を含まない）

保険医療機関・保険薬局等にて処方された薬剤の情報です。処方情報、調剤情報を含みます。ただし、リフィル処方箋の項目やお薬手帳に関する追加項目は含みません。

表 2.4-3 取得可能な薬剤情報・処方情報・調剤情報（リフィル・お薬手帳項目を含まない）の詳細

項番	項目分類	項目名	項目説明
1	資格情報	保険者番号	最新の保険者番号
2		カナ氏名	券面の加入者の氏名カナ
3		氏名	券面の加入者の氏名
4		生年月日	券面の生年月日
5		年齢	年齢
6		男女区分1	男女の別を示す区分
7	診療年月別 情報	診療年月	診療年月
8		入外等の別	入院、外来等を示す区分
9		医療機関(薬局)コード	調剤した医療機関又は薬局のコード
10		医療機関(薬局)名称	医療機関(薬局)コードに対応する診療年月時点の医療機関等マスターの名称
11		処方箋発行医療機関コード	処方箋を発行した医療機関コード
12		処方箋発行医療機関名称	処方箋発行医療機関コードに対応する診療年月時点の医療機関等マスターの名称
13		医師番号	医師番号
14		保険医氏名	保険医氏名
15		調剤日	診療年月日、調剤年月日または実施年月日
16		処方箋発行日	処方箋の発行年月日

項番	項目分類	項目名	項目説明	
17	薬剤情報	処方グループ番号	処方箋における RP 番号相当の番号	
18		診療識別等区分	診療識別等を示す区分	
19		用法名称	用法名称	
20		特別指示	用法の特別指示	
21		医薬品コード	医薬品コード	
22		薬剤名	医薬品コードに対応する診療年月時点の医薬品マスターの医薬品名・規格名の漢字名称（省略名称）	
23		単位	医薬品コードに対応する診療年月時点の医薬品マスターの単位の漢字名称	
24		使用量	医薬品の使用量	
25		1回用量	1回用量	
26		回数	回数、調剤数量または算定当該日の回数	
27		調剤単位	診療識別等区分に対応する内容	
28		薬価基準収載医薬品コード	医薬品コードに対応する診療年月時点の医薬品マスターの薬価基準収載医薬品コード	
29		処方情報	処方箋発行年月	処方箋発行年月
30			処方区分	「院外」を固定で設定
31	医療機関コード		医療機関のコード	
32	医療機関名		処方箋発行年月時点の医療機関名称	
33	医師コード		医師コード	
34	医師名		医師名	
35	処方箋発行日		処方箋の発行年月日	
36	処方グループ番号		処方箋における RP 番号	
37	使用区分		剤形区分（処方）	
38	用法名称		用法名称	
39	特別指示		特別指示	
40	医薬品コード		医薬品コード	
41	薬剤名		医薬品または医療材料の名称	
42	単位		単位名	
43	使用量		医薬品の使用量	

項番	項目分類	項目名	項目説明
44		1 回用量	1 回用量
45		回数	調剤数量
46		調剤単位	剤形区分（処方）に対応する内容
47		薬価基準収載医薬品コード	薬価基準収載医薬品コード
48		引換番号	引換番号
49	調剤情報	調剤年月	調剤年月
50		処方区分	「院外」を固定で設定
51		薬局コード	薬局のコード
52		薬局名	調剤年月時点の薬局名称
53		処方箋発行医療機関コード	処方箋を発行した医療機関コード
54		処方箋発行医療機関名	処方箋発行年月時点の処方箋発行医療機関名称
55		医師名	医師名
56		調剤日	調剤年月日
57		処方グループ番号	処方箋における RP 番号
58		使用区分	剤形区分（調剤結果）
59		用法名称	用法名称
60		特別指示	特別指示
61		医薬品コード	医薬品コード
62		薬剤名	医薬品または医療材料の名称
63		単位	単位名
64		使用量	医薬品の使用量
65		1 回用量	1 回用量
66		回数	調剤数量
67		調剤単位	剤形区分（調剤結果）に対応する内容
68		薬価基準収載医薬品コード	薬価基準収載医薬品コード

2.4.3. 薬剤情報・処方情報・調剤情報（リフィル・お薬手帳項目を含む）

保険医療機関・保険薬局等にて処方された薬剤の情報です。処方情報、調剤情報を含みます。また、リフィル処方箋の項目やお薬手帳に関する追加項目も含みます。

表 2.4-4 取得可能な薬剤情報・処方情報・調剤情報（リフィル・お薬手帳項目を含む）の詳細

項番	項目分類	項目名	項目説明
1	資格情報	保険者番号	最新の保険者番号
2		カナ氏名	券面の加入者の氏名カナ
3		氏名	券面の加入者の氏名
4		生年月日	券面の生年月日
5		年齢	年齢
6		男女区分 1	男女の別を示す区分
7	診療年月別 情報	診療年月	診療年月
8		入外等の別	入院、外来等を示す区分
9		医療機関(薬局)コード	調剤した医療機関又は薬局のコード
10		医療機関(薬局)名称	医療機関(薬局)コードに対応する診療年月時点の医療機関等マスターの名称
11		処方箋発行医療機関コード	処方箋を発行した医療機関コード
12		処方箋発行医療機関名称	処方箋発行医療機関コードに対応する診療年月時点の医療機関等マスターの名称
13		医師番号	医師番号
14		保険医氏名	保険医氏名
15		調剤日	診療年月日、調剤年月日または実施年月日
16		処方箋発行日	処方箋の発行年月日
17	薬剤情報	処方グループ番号	処方箋における RP 番号相当の番号
18		診療識別等区分	診療識別等を示す区分
19		用法名称	用法名称
20		特別指示	用法の特別指示
21		医薬品コード	医薬品コード
22		薬剤名	医薬品コードに対応する診療年月時点の医薬品マスターの医薬品名・規格名の漢字名称（省略名称）
23		単位	医薬品コードに対応する診療年月時点の医薬品マスターの単位の漢字名称

項番	項目分類	項目名	項目説明
24		使用量	医薬品の使用量
25		1回用量	1回用量
26		回数	回数、調剤数量または算定当該日の回数
27		調剤単位	診療識別等区分に対応する内容
28		薬価基準収載医薬品コード	医薬品コードに対応する診療年月時点の医薬品マスターの薬価基準収載医薬品コード
29	処方情報	処方箋発行年月	処方箋発行年月
30		処方区分	「院外」を固定で設定
31		医療機関コード	医療機関のコード
32		医療機関名	処方箋発行年月時点の医療機関名称
33		医師コード	医師コード
34		医師名	医師名
35		処方箋発行日	処方箋の発行年月日
36		処方情報連番	処方情報単位の連番
37		処方グループ番号	処方箋における RP 番号
38		使用区分	剤形区分（処方）
39		用法名称	用法名称
40		特別指示	特別指示
41		医薬品コード	医薬品コード
42		薬剤名	医薬品または医療材料の名称
43		単位	単位名
44		使用量	医薬品の使用量
45		1回用量	1回用量
46		回数	調剤数量
47		調剤単位	剤形区分（処方）に対応する内容
48		薬価基準収載医薬品コード	薬価基準収載医薬品コード
49	引換番号	引換番号	
50	総使用回数	リフィル処方箋の総使用回数	
51	調剤情報	調剤年月	調剤年月
52		処方区分	「院外」を固定で設定
53		薬局コード	薬局のコード
54		薬局名	調剤年月時点の薬局名称

項番	項目分類	項目名	項目説明
55		薬局郵便番号	調剤年月時点の薬局郵便番号
56		薬局所在地	調剤年月時点の薬局所在地
57		薬局電話番号	調剤年月時点の薬局電話番号
58		薬剤師名	調剤を行った薬剤師の氏名
59		処方箋発行医療機関コード	処方箋を発行した医療機関コード
60		処方箋発行医療機関名	処方箋発行年月時点の処方箋発行医療機関名称
61		医師名	医師名
62		調剤日	調剤年月日
63		患者特記種別	患者特記種別コード
64		患者特記内容	患者の特記内容
65		手帳メモ情報	電子版お薬手帳で管理するメモ
66		メモ入力年月日	メモを記録した日
67		調剤情報連番	調剤情報単位の連番
68		処方グループ番号	処方箋における RP 番号
69		使用区分	剤形区分（調剤結果）
70		用法名称	用法名称
71		特別指示	特別指示
72		医薬品コード	医薬品コード
73		薬剤名	医薬品または医療材料の名称
74		単位	単位名
75		使用量	医薬品の使用量
76		1回用量	1回用量
77		回数	調剤数量
78		調剤単位	剤形区分（調剤結果）に対応する内容
79		薬価基準収載医薬品コード	薬価基準収載医薬品コード
80		薬品コード種別	薬品コード種別
81		薬品コード	薬品コード
82		薬剤補足情報	薬品の補足情報
83		内容	薬品に係る注意事項
84		用法コード種別	用法コード種別
85		用法コード	用法コード
86		服用注意情報（処方）	当該処方番号内に示す投薬に係る注意事項

項番	項目分類	項目名	項目説明
87		服用注意情報	当該処方番号内に示す投薬に係る注意事項
88		調剤回数	当該リフィル処方箋に対する何回目の調剤かを表す情報
89		次回調剤予定日	次回の調剤予定日

2.4.4. 診療情報・薬剤情報・処方情報・調剤情報

保険医療機関・保険薬局等にて処方された薬剤の情報および保険医療機関（歯科含む）での診療実績です。処方情報、調剤情報、院内処方情報を含みます。また、リフィル処方箋の項目やお薬手帳に関する追加項目も含みます。

表 2.4-5 取得可能な診療情報・薬剤情報・処方情報・調剤情報の詳細

項番	項目分類	項目名	項目説明
1	資格情報	保険者番号	最新の保険者番号
2		カナ氏名	券面の加入者の氏名カナ
3		氏名	券面の加入者の氏名
4		生年月日	券面の生年月日
5		年齢	年齢
6		男女区分1	男女の別を示す区分
7	診療年月別情報	診療年月	診療年月
8		入外等の別	入院、外来等を示す区分
9		医療機関(薬局)コード	調剤した医療機関又は薬局のコード
10		医療機関(薬局)名称	医療機関(薬局)コードに対応する診療年月時点の医療機関等マスターの名称
11		処方箋発行医療機関コード	処方箋を発行した医療機関コード
12		処方箋発行医療機関名称	処方箋発行医療機関コードに対応する診療年月時点の医療機関等マスターの名称
13		医師番号	医師番号
14		保険医氏名	保険医氏名
15		調剤・診療日	診療年月日、調剤年月日または実施年月日
16		処方箋発行日	処方箋の発行年月日
17	薬剤情報	処方グループ番号	処方箋における RP 番号相当の番号
18		診療識別等区分	診療識別等を示す区分
19		用法名称	用法名称
20		特別指示	用法の特別指示

項番	項目分類	項目名	項目説明	
21		医薬品コード	医薬品コード	
22		薬剤名	医薬品コードに対応する診療年月時点の医薬品マスターの医薬品名・規格名の漢字名称（省略名称）	
23		単位	医薬品コードに対応する診療年月時点の医薬品マスターの単位の漢字名称	
24		使用量	医薬品の使用量	
25		1回用量	1回用量	
26		回数	回数、調剤数量または算定当該日の回数	
27		調剤単位	診療識別等区分に対応する内容	
28		薬価基準収載医薬品コード	医薬品コードに対応する診療年月時点の医薬品マスターの薬価基準収載医薬品コード	
29		診療情報	診療識別等区分	診療識別等を示す区分
30			診療行為・特定器材・調剤行為コード	診療行為・特定器材・調剤行為コード
31			診療行為・特定器材・調剤行為名	診療行為・特定器材・調剤行為コードに対応する診療年月時点の各マスターの漢字名称（省略名称）
32			数量1	診療行為等の数量データ
33			単位	診療行為・特定器材・調剤行為コードに対応する診療年月時点の各マスターの単位の漢字名称
34	数量2		歯科診療行為で、6歳未満の患者の自己血貯血、自己血輸血及び希釈式自己血輸血の場合の体重データ	
35	回数		回数、調剤数量または算定当該日の回数	
36	加算歯科診療行為コード		加算歯科診療行為コード	
37	加算歯科診療行為名		加算歯科診療行為コードに対応する診療年月時点の歯科診療行為マスターの漢字名称（省略名称）	
38	加算歯科診療行為数量		加算歯科診療行為数量	
39	加算歯科診療行為単位		加算診療行為コードに対応する診療年月時点の歯科診療行為マスターの単位の漢字名称	
40	加算特定器材コード		加算特定器材コード	
41	加算特定器材名		加算特定器材コードに対応する診療年月時点の特定器材マスターの漢字名称（省略名称）	

項番	項目分類	項目名	項目説明
42		加算特定器材数量	加算特定器材数量
43		加算特定器材単位	加算特定器材コードに対応する診療年月時点の特定器材マスターの単位の漢字名称
44		加算調剤行為コード	加算調剤行為コード
45		加算調剤行為名	加算調剤行為コードに対応する診療年月時点の調剤行為マスターの漢字名称（省略名称）
46		医師の指示による分割調剤行為コード	調剤行為で医師の指示による分割調剤
47		医師の指示による分割調剤行為名	医師の指示による分割調剤行為コードに対応する診療年月時点の調剤行為マスターの漢字名称（省略名称）
48		調剤管理料（時間外等加算）コード	調剤行為で調剤管理料（時間外等加算）がある場合に設定
49		調剤管理料（時間外等加算）名	調剤管理料（時間外等加算）コードに対応する診療年月時点の調剤行為マスターの漢字名称（省略名称）
50		基本料・薬学管理料区分	調剤行為で基本料・薬学管理料レコードから抽出された調剤行為
51		処方情報	処方箋発行年月
52	処方区分		「院外」を固定で設定
53	医療機関コード		医療機関のコード
54	医療機関名		処方箋発行年月時点の医療機関名称
55	医師コード		医師コード
56	医師名		医師名
57	処方箋発行日		処方箋の発行年月日
58	処方情報連番		処方情報単位の連番
59	処方グループ番号		処方箋における RP 番号
60	使用区分		剤形区分（処方）
61	用法名称		用法名称
62	特別指示		特別指示
63	医薬品コード		医薬品コード
64	薬剤名		医薬品または医療材料の名称
65	単位		単位名
66	使用量		医薬品の使用量
67	1回用量		1回用量
68	回数		調剤数量
69	調剤単位		剤形区分（処方）に対応する内容

項番	項目分類	項目名	項目説明
70		薬価基準収載医薬品コード	薬価基準収載医薬品コード
71		引換番号	引換番号
72		総使用回数	リフィル処方箋の総使用回数
73	調剤情報	調剤年月	調剤年月
74		処方区分	「院外」を固定で設定
75		薬局コード	薬局のコード
76		薬局名	調剤年月時点の薬局名称
77		薬局郵便番号	調剤年月時点の薬局郵便番号
78		薬局所在地	調剤年月時点の薬局所在地
79		薬局電話番号	調剤年月時点の薬局電話番号
80		薬剤師名	調剤を行った薬剤師の氏名
81		処方箋発行医療機関コード	処方箋を発行した医療機関コード
82		処方箋発行医療機関名	処方箋発行年月時点の処方箋発行医療機関名称
83		医師名	医師名
84		調剤日	調剤年月日
85		患者特記種別	患者特記種別コード
86		患者特記内容	患者の特記内容
87		手帳メモ情報	電子版お薬手帳で管理するメモ
88		メモ入力年月日	メモを記録した日
89		調剤情報連番	調剤情報単位の連番
90		処方グループ番号	処方箋における RP 番号
91		使用区分	剤形区分（調剤結果）
92		用法名称	用法名称
93		特別指示	特別指示
94		医薬品コード	医薬品コード
95		薬剤名	医薬品または医療材料の名称
96		単位	単位名
97		使用量	医薬品の使用量
98		1回用量	1回用量
99		回数	調剤数量
100	調剤単位	剤形区分（調剤結果）に対応する内容	
101	薬価基準収載医薬品コード	薬価基準収載医薬品コード	
102	薬品コード種別	薬品コード種別	
103	薬品コード	薬品コード	
104	薬剤補足情報	薬品の補足情報	
105	内容	薬品に係る注意事項	

項番	項目分類	項目名	項目説明
106		用法コード種別	用法コード種別
107		用法コード	用法コード
108		服用注意情報（処方）	当該処方番号内に示す投薬に係る注意事項
109		服用注意情報	当該処方番号内に示す投薬に係る注意事項
110		調剤回数	当該リフィル処方箋に対する何回目の調剤かを表す情報
111		次回調剤予定日	次回の調剤予定日
112	院内処方 情報	処方等年月	処方された年月
113		処方区分	院内処方区分に応じて設定
114		医療機関コード	医療機関のコード
115		医療機関名	処方箋発行年月時点の医療機関名称
116		医師コード	医師コード
117		医師名	医師名
118		院内処方区分	薬の受け取り方を指定する区分
119		登録時点	医療機関が登録した院内処方情報がどの時点での情報であるか判別するための区分
120		処方等年月日	処方等年月日
121		院内処方等情報連番	院内処方等情報単位の連番
122		院内処方等グループ番号	院内処方箋における RP 番号
123		使用区分	剤形区分（処方）
124		用法名称	用法名称
125		特別指示	特別指示
126		投与手技（方法）	投与手技（方法）
127		投与手技コメント	投与手技コメント
128		医薬品コード	医薬品コード
129		薬剤名	医薬品または医療材料の名称
130		単位	単位名
131		使用量	医薬品の使用量
132	1回用量	1回用量	
133	回数	調剤数量	
134	調剤単位	剤形区分（処方）に対応する内容	
135	薬価基準収載医薬品コード	薬価基準収載医薬品コード	
136	投与経路	投与経路	
137	投与部位	投与部位	
138	投与装置	投与装置	
139	ライン	ライン	

項番	項目分類	項目名	項目説明
140		投与速度	投与速度
141		投与速度単位	投与速度単位
142		連続投与時間	連続投与時間
143		投与経路コメント	投与経路コメント
144		投与部位コメント	投与部位コメント
145		ラインコメント	ラインコメント
146		投与速度コメント	投与速度コメント
147		注射用法コメント	注射用法コメント

2.4.5. 健診情報（第3期）

健診実施機関で受診した健診情報（第3期）です。

表 2.4-6 取得可能な健診情報（第3期）の詳細

項番	項目分類	項目名	項目説明
1	資格情報	保険者番号	最新の保険者番号
2		カナ氏名	券面の加入者の氏名カナ
3		氏名	券面の加入者の氏名
4		生年月日	券面の生年月日
5		年齢	年齢
6		男女区分1	男女の別を示す区分
7	健診受診情報	報告区分	
8		文書発行日	
9		守秘レベルコード	
10		受診者情報	
11		ファイル作成機関情報	
12		ファイル作成管理責任機関情報	
13		受診券情報	
14		健診実施情報	
15	健診情報・基本項目	身長	
16		体重	
17		BMI	
18		内臓脂肪面積	
19		腹囲（実測）	
20		腹囲（自己判定）	

項番	項目分類	項目名	項目説明
21		腹囲（自己申告）	
22		既往歴	
23		具体的な既往歴	
24		自覚症状	
25		自覚症状所見	
26		他覚症状	
27		他覚症状所見	
28		収縮期血圧（その他）	
29		収縮期血圧（2回目）	
30		収縮期血圧（1回目）	
31		拡張期血圧（その他）	
32		拡張期血圧（2回目）	
33		拡張期血圧（1回目）	
34		採血時間（食後）	
35		中性脂肪（トリグリセリド）（可視吸光光度法）	
36		中性脂肪（トリグリセリド）（紫外吸光光度法）	
37		中性脂肪（トリグリセリド）（その他）	
38		HDLコレステロール（可視吸光光度法）	
39		HDLコレステロール（紫外吸光光度法）	
40		HDLコレステロール（その他）	
41		LDLコレステロール（可視吸光光度法）	
42		LDLコレステロール（紫外吸光光度法）	
43		LDLコレステロール（その他）	
44		LDLコレステロール（計	

項番	項目分類	項目名	項目説明
		算法)	
45		non-HDL コレステロール	
46		GOT (AST) (紫外吸光度法)	
47		GOT (AST) (その他)	
48		GPT (ALT) (紫外吸光度法)	
49		GPT (ALT) (その他)	
50		γ -GT (γ -GTP) (可視吸光度法)	
51		γ -GT (γ -GTP) (その他)	
52		血清クレアチニン (可視吸光度法)	
53		血清クレアチニン (その他)	
54		血清クレアチニン (対象者)	
55		血清クレアチニン (実施理由)	
56		eGFR	
57		空腹時血糖 (電位差法)	
58		空腹時血糖 (可視吸光度法)	
59		空腹時血糖 (紫外吸光度法)	
60		空腹時血糖 (その他)	
61		随時血糖 (電位差法)	
62		随時血糖 (可視吸光度法)	
63		随時血糖 (紫外吸光度法)	
64		随時血糖 (その他)	

項番	項目分類	項目名	項目説明
65		HbA1c (NGSP値) (免疫学的方法)	
66		HbA1c (NGSP値) (HPLC)	
67		HbA1c (NGSP値) (酵素法)	
68		HbA1c (NGSP値) (その他)	
69		尿糖 (機械読み取り)	
70		尿糖 (目視法)	
71		尿蛋白 (機械読み取り)	
72		尿蛋白 (目視法)	
73		ヘマトクリット値	
74		血色素量 (ヘモグロビン値)	
75		赤血球数	
76		貧血検査実施理由	
77		心電図 (所見の有無)	
78		心電図所見	
79		心電図 (対象者)	
80		心電図実施理由	
81		眼底検査 (キースワグナー分類)	
82		眼底検査 (シェイエ分類 : H)	
83		眼底検査 (シェイエ分類 : S)	
84		眼底検査 (SCOTT 分類)	
85		眼底検査 (Wong-Mitchell 分類)	
86		眼底検査 (改変 Davis 分類)	
87		眼底検査 (その他の所見)	
88		眼底検査 (対象者)	

項番	項目分類	項目名	項目説明
89		眼底検査実施理由	
90		メタボリックシンドローム判定	
91		保健指導レベル	
92	健診情報・医師の判断	医師の診断（判定）	
93	健診情報・質問票	服薬 1（血圧）	
94		服薬 1（血圧）（薬剤名）	
95		服薬 1（血圧）（実施理由）	
96		服薬確認者（血圧）	
97		服薬 2（血糖）	
98		服薬 2（血糖）（薬剤名）	
99		服薬 2（血糖）（実施理由）	
100		服薬確認者（血糖）	
101		服薬 3（脂質）	
102		服薬 3（脂質）（薬剤名）	
103		服薬 3（脂質）（実施理由）	
104		服薬確認者（脂質）	
105		既往歴 1（脳血管）	
106		既往歴 2（心血管）	
107		既往歴 3（腎不全・人工透析）	
108		貧血	
109		喫煙	
110		20歳からの体重変化	
111	30分以上の運動習慣		
112	歩行又は身体活動		
113	歩行速度		
114	咀嚼		
115	食べ方 1（早食い等）		
116	食べ方 2（就寝前）		
117	食べ方 3（間食）		
118	食習慣		

項番	項目分類	項目名	項目説明
119		飲酒	
120		飲酒量	
121		睡眠	
122		生活習慣の改善	
123		保健指導の希望	
124		情報提供の方法	
125		初回面談実施	
126	健診情報・後期質問票	あなたの現在の健康状態はいかがですか（後期）	
127		毎日の生活に満足していますか（後期）	
128		1日3食きちんと食べていますか（後期）	
129		半年前に比べて固いものが食べにくくなりましたか（後期）	
130		お茶や汁物等でむせることがありますか（後期）	
131		6カ月間で2～3kg以上の体重減少がありましたか（後期）	
132		以前に比べて歩く速度が遅くなってきたと思いますか（後期）	
133		この1年間に転んだことがありますか（後期）	
134		ウォーキング等の運動を週に1回以上していますか（後期）	
135		周りの人から「いつも同じことを聞く」などの物忘れがあると言われていましたか（後期）	

項番	項目分類	項目名	項目説明
136		今日が何月何日かわからない時がありますか（後期）	
137		あなたはたばこを吸いますか（後期）	
138		週に1回以上は外出していますか（後期）	
139		ふだんから家族や友人と付き合いがありますか（後期）	
140		体調が悪いときに、身近に相談できる人がいますか（後期）	

2.4.6. 健診情報（第4期）

健診実施機関で受診した健診情報（第4期）です。

表 2.4-7 取得可能な健診情報（第4期）の詳細

項番	項目分類	項目名	項目説明
1	資格情報	保険者番号	最新の保険者番号
2		カナ氏名	券面の加入者の氏名カナ
3		氏名	券面の加入者の氏名
4		生年月日	券面の生年月日
5		年齢	年齢
6		男女区分1	男女の別を示す区分
7	健診受診情報	報告区分	
8		文書発行日	
9		守秘レベルコード	
10		受診者情報	
11		ファイル作成機関情報	
12		ファイル作成管理責任機	

項番	項目分類	項目名	項目説明
		関情報	
13		受診券情報	
14		健診実施情報	
15	健診情報・基本項目	身長	
16		体重	
17		BMI	
18		内臓脂肪面積	
19		腹囲（実測）	
20		腹囲（自己判定）	
21		腹囲（自己申告）	
22		既往歴	
23		具体的な既往歴	
24		自覚症状	
25		自覚症状(所見)	
26		他覚症状	
27		他覚症状(所見)	
28		収縮期血圧（その他）	
29		収縮期血圧（2回目）	
30		収縮期血圧（1回目）	
31		拡張期血圧（その他）	
32		拡張期血圧（2回目）	
33		拡張期血圧（1回目）	
34		採血時間（食後）	
35		空腹時中性脂肪（トリグリセリド）（可視吸光光度法）	
36		空腹時中性脂肪（トリグリセリド）（紫外吸光光度法）	
37		空腹時中性脂肪（トリグリセリド）（その他）	
38	随時中性脂肪（トリグリセリド）（可視吸光光度法）		
39	随時中性脂肪（トリグリセリド）（紫外吸光光度法）		

項番	項目分類	項目名	項目説明
40		随時中性脂肪(トリグリセリド) (その他)	
41		HDL コレステロール (可視吸光光度法)	
42		HDL コレステロール (紫外吸光光度法)	
43		HDL コレステロール (その他)	
44		LDL コレステロール (可視吸光光度法)	
45		LDL コレステロール (紫外吸光光度法)	
46		LDL コレステロール (その他)	
47		LDL コレステロール (計算法)	
48		Non-HDL コレステロール	
49		AST (GOT) (紫外吸光光度法)	
50		AST (GOT) (その他)	
51		ALT (GPT) (紫外吸光光度法)	
52		ALT (GPT) (その他)	
53		γ -GT (γ -GTP) (可視吸光光度法)	
54		γ -GT (γ -GTP) (その他)	
55		血清クレアチニン (可視吸光光度法)	
56		血清クレアチニン (その他)	
57		血清クレアチニン (対象者)	

項番	項目分類	項目名	項目説明
58		血清クレアチニン（実施理由）	
59		e G F R	
60		空腹時血糖（電位差法）	
61		空腹時血糖（可視吸光光度法）	
62		空腹時血糖（紫外吸光光度法）	
63		空腹時血糖（その他）	
64		随時血糖（電位差法）	
65		随時血糖（可視吸光光度法）	
66		随時血糖（紫外吸光光度法）	
67		随時血糖（その他）	
68		H b A 1 c（NGSP値） （免疫学的方法）	
69		H b A 1 c（NGSP値） （HPLC）	
70		H b A 1 c（NGSP値） （酵素法）	
71		H b A 1 c（NGSP値） （その他）	
72		尿糖（機械読み取り）	
73		尿糖（目視法）	
74		尿蛋白（機械読み取り）	
75		尿蛋白（目視法）	
76		ヘマトクリット値	
77		血色素量（ヘモグロビン値）	
78		赤血球数	
79		貧血検査（実施理由）	
80		心電図（所見の有無）	

項番	項目分類	項目名	項目説明
81		心電図 (所見)	
82		心電図 (対象者)	
83		心電図 (実施理由)	
84		眼底検査 (キースワグナー分類)	
85		眼底検査 (シェイエ分類 : H)	
86		眼底検査 (シェイエ分類 : S)	
87		眼底検査 (SCOTT 分類)	
88		眼底検査 (Wong-Mitchell 分類)	
89		眼底検査 (改変 Davis 分類)	
90		眼底検査 (その他の所見)	
91		眼底検査 (対象者)	
92		眼底検査 (実施理由)	
93		メタボリックシンドローム判定	
94		保健指導レベル	
95	健診情報・医師の判断	医師の診断 (判定)	
96		測定不可能・検査未実施の理由	
97	健診情報・質問票	服薬 1 (血圧)	
98		服薬 1 (血圧) (薬剤名)	
99		服薬 1 (血圧) (服薬理由)	
100		保険者再確認 服薬 1 (血圧)	
101		服薬 2 (血糖)	
102		服薬 2 (血糖) (薬剤名)	
103		服薬 2 (血糖) (服薬理由)	
104		保険者再確認 服薬 2 (血糖)	
105		服薬 3 (脂質)	

項番	項目分類	項目名	項目説明
106		服薬 3 (脂質) (薬剤名)	
107		服薬 3 (脂質) (服薬理由)	
108		保険者再確認 服薬 3 (脂質)	
109		既往歴 1 (脳血管)	
110		既往歴 2 (心血管)	
111		既往歴 3 (腎不全・人工透析)	
112		貧血	
113		喫煙	
114		20歳からの体重変化	
115		30分以上の運動習慣	
116		歩行又は身体活動	
117		歩行速度	
118		咀嚼	
119		食べ方 1 (早食い等)	
120		食べ方 2 (就寝前)	
121		食べ方 3 (間食)	
122		食習慣	
123		飲酒	
124		飲酒量	
125		睡眠	
126		生活習慣の改善	
127		特定保健指導の受診歴	
128		情報提供の方法	
129		初回面談実施	
130	健診情報・後期質問票	あなたの現在の健康状態はいかがですか (後期)	
131		毎日の生活に満足していますか (後期)	
132		1日3食きちんと食べていますか (後期)	
133		半年前に比べて固いもの	

項番	項目分類	項目名	項目説明
		が食べにくくなりましたか（後期）	
134		お茶や汁物等でむせることがありますか（後期）	
135		6カ月間で2～3kg以上の体重減少がありましたか（後期）	
136		以前に比べて歩く速度が遅くなってきたと思いますか（後期）	
137		この1年間に転んだことがありますか（後期）	
138		ウォーキング等の運動を週に1回以上していますか（後期）	
139		周りの人から「いつも同じことを聞く」などの物忘れがあると言われていましたか（後期）	
140		今日が何月何日かわからない時がありますか（後期）	
141		あなたはたばこを吸いますか（後期）	
142		週に1回以上は外出していますか（後期）	
143		ふだんから家族や友人と付き合いがありますか（後期）	
144		体調が悪いときに、身近に相談できる人がいますか（後期）	

2.4.7. 医療費通知情報

保険医療機関・保険薬局等にて支払った医療費の情報です。

表 2.4-8 取得可能な医療費通知情報の詳細

項番	項目名	項目説明
1	受診者氏名	療養を受けた者の氏名（被保険者氏名）
2	保険者名称	保険者の名称
3	ユニークコード	識別番号
4	診療年月	受診した年月
5	医療機関(薬局)名称	療養を受けた病院、診療所、薬局その他の者の名称
6	窓口負担相当額	審査支払機関にて算出した窓口負担相当額

2.5. 即時取得できる曜日・時間

API 利用者が薬剤情報等を即時取得するためには、マイナポータルおよびオンライン資格確認等システムが稼働している必要があります。

表 2.5-1 マイナポータルの運用日・時間

No.	サーバの運用日・時間	備考
1	24 時間 365 日	

表 2.5-2 オンライン資格確認等システムの運用日・時間

No.	サーバの運用日・時間	備考
1	24 時間 365 日	

さらに、医療保険情報取得のための利用設定を実施する場合、上記に加え、情報提供ネットワークシステム、医療保険者向け中間サーバが稼働している必要があります。

表 2.5-3 情報提供ネットワークシステムの運用日・時間

No.	サーバの運用日・時間	備考
1	24 時間 365 日	原則第 3 土日に計画停止

表 2.5-4 医療保険者向け中間サーバの運用日・時間

No.	サーバの運用日・時間	備考
1	24 時間 365 日	毎日午前 3 時から 6 時まで停止

なお、別途システムメンテナンス等によるサーバ停止が発生する場合は事前にご連絡致します。

2.6. 医療保険情報の絞り込み条件

医療保険情報取得 API を利用する API 利用者が、医療保険情報を取得する際に絞り込み条件として、「照会年月日」として絞り込み開始日時と絞り込み終了日時を設定し、範囲指定をする必要があります。

表 2.6-1 薬剤情報の絞り込み条件

項番	用語	説明
1	照会年月日	絞り込み範囲内に当てはまる薬剤情報の診療年月

表 2.6-2 薬剤情報・処方情報・調剤情報（リフィル・お薬手帳項目を含まない）の絞り込み条件

項番	用語	説明
1	照会年月日	絞り込み範囲内に当てはまる薬剤情報の診療年月

表 2.6-3 薬剤情報・処方情報・調剤情報（リフィル・お薬手帳項目を含む）の絞り込み条件

項番	用語	説明
1	照会年月日	絞り込み範囲内に当てはまる薬剤情報の診療年月

表 2.6-4 診療情報・薬剤情報・処方情報・調剤情報の絞り込み条件

項番	用語	説明
1	照会年月日	絞り込み範囲内に当てはまる薬剤情報または診療情報の診療年月

表 2.6-5 健診情報（第3期）の絞り込み条件

項番	用語	説明
1	照会年月日	絞り込み範囲内に当てはまる健診情報の健診実施年月日 (2020年度～2023年度)

表 2.6-6 健診情報（第4期）の絞り込み条件

項番	用語	説明
1	照会年月日	絞り込み範囲内に当てはまる健診情報の健診実施年月日 (2020年度～2029年度)

表 2.6-7 医療費通知情報の絞り込み条件

項番	用語	説明
1	照会年月日	絞込範囲内に当てはまる医療費通知情報の診療年月

2.7. Web サービス利用者が用意すべきもの

Web サービス利用者は、Web サービス事業者が提供するサービスを利用するにあたり、当該サービスから呼び出されたマイナポータル API の画面にてマイナンバーカードを用いた本人確認をすることが必要です。そのために、以下を用意することが必要です。
(※3)

- ・パソコン又はマイナンバーカードが読み取れるスマートフォン
※インターネットに接続できるもの
- ・パソコンの場合、IC カードリーダーライタ

(※3) 詳細は、[動作環境 | マイナポータル | デジタル庁 ウェブサービス・アプリケーション](#)をご覧ください。

3. 医療保険情報取得 API を利用するための要件

医療保険情報取得 API を利用するためには、次の要件を満たす必要があります。

なお、期間連携 API を併用する場合には追加の要件を満たす必要があるため、次の要件に加えて、「期間連携 API 利用ガイドライン」を参照し対応してください。

3.1. 主体要件

API の利用を希望する者は、利用規約第 4 条第 1 項第 2 号及び第 3 号の要件を満たした上で、第 6 条第 1 項に定めるデジタル庁の承諾を得る必要があります。

3.2. セキュリティ要件

API の利用を希望する者は、利用規約第 4 条第 1 項第 4 号及び第 5 号の要件を満たす必要があります。

3.3. PHR サービス提供者としての要件

経済産業省、総務省及び厚生労働省が定める「PHR サービス提供者による健診等情報の取扱いに関する基本的指針」を遵守する必要があります。

また、医療保険情報取得 API を利用して取得した医療保険情報を扱うためには、PHR サービス提供者としての要件を満たす必要があります。PHR サービス提供者としての要件について、詳しくは以下をご参考にしてください。

<PHR に関する基本的指針>

https://www.meti.go.jp/policy/mono_info_service/healthcare/phr.html

<PHR に関する基本的指針についての質問はこちら>

■経済産業省・総務省・厚生労働省 PHR 指針担当

メールアドレス：phr-shishin@meti.go.jp

4. 医療保険情報取得 API を利用するための手続

医療保険情報取得 API の利用を希望する者の手続は、次のとおりです。

4.1. 利用開始までのスケジュール

4.1.1. フェーズ 1：利用検討（A-1～A-5）

はじめに、ガイドラインを参照し、API の利用について事業者内で検討してください。必要に応じて、API 利用申請フォーム上の「問合せ」から随時お問い合わせいただけます。

利用の意思と内容が概ね固まったら、API 利用申請フォームの「API 利用申請（開示）」から申請してください。

なお、期間連携 API の併用を希望する場合には、上記「利用企画書および各種チェックシート」の「利用 API」欄にその旨明記して提出してください。

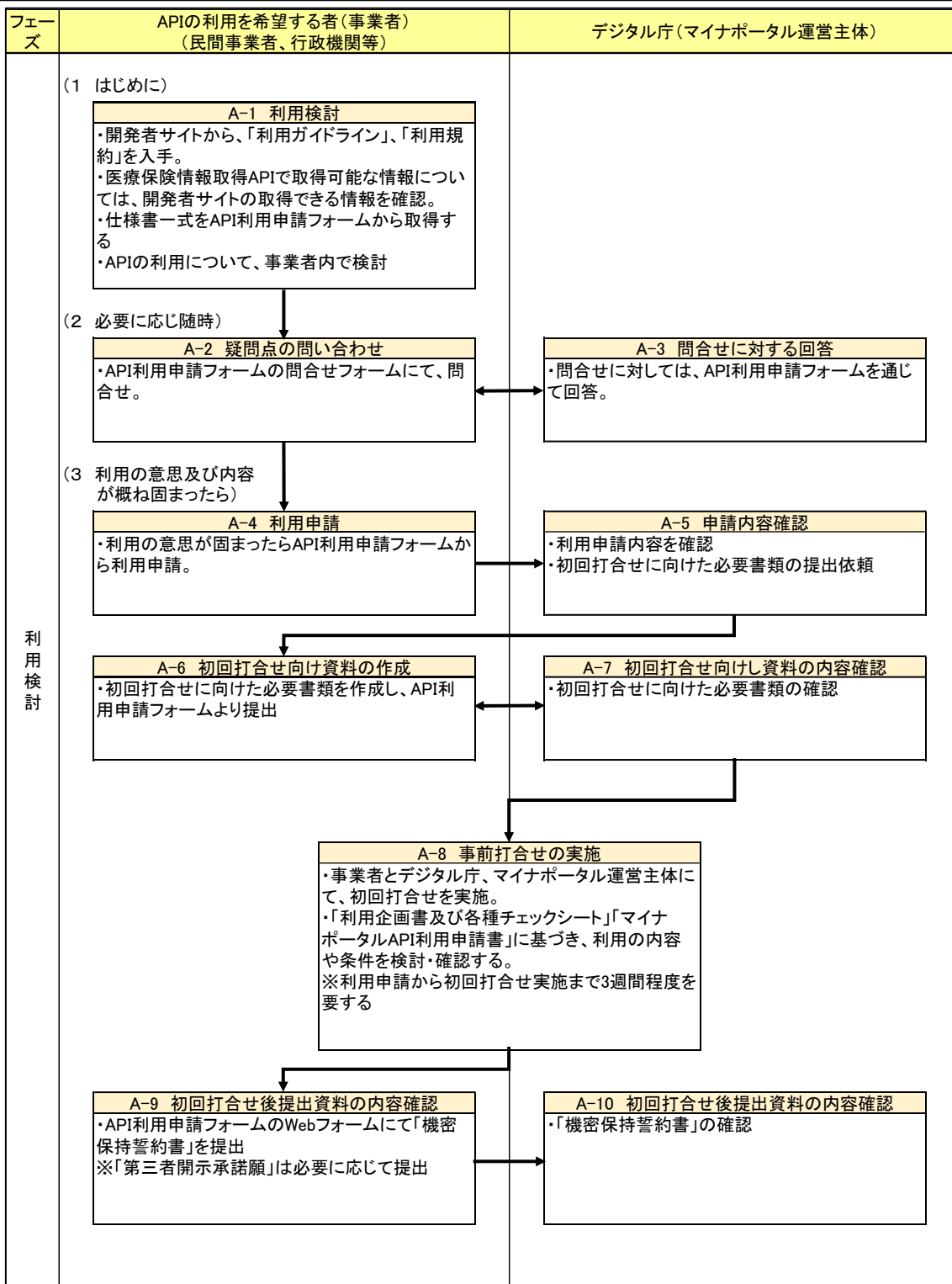


図 4.1-1 利用開始までのスケジュール（フェーズ1：利用検討）

4.1.2. フェーズ2：利用準備

(1) 開発 (A-6～A-9)

企画書の内容について合意後、必要な開発を行ってください。

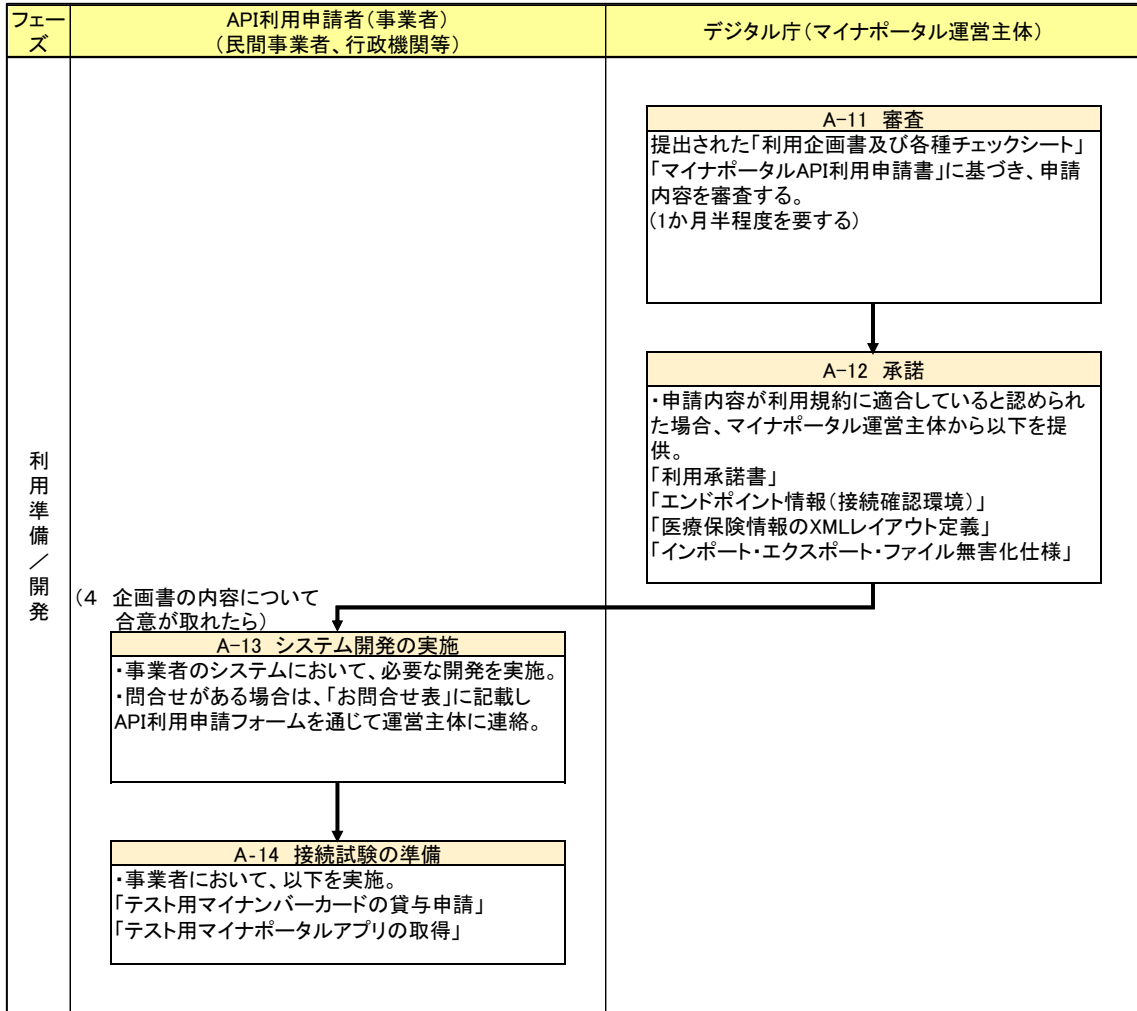


図 4.1-2 利用開始までのスケジュール (フェーズ2：利用準備／開発)

(2) 接続試験 (A-10~A-15)

接続試験の準備ができましたら、接続確認環境の利用申請に基づき、アクセス権等を設定します。設定後、疎通確認及び接続試験前確認を行ったら、必要な試験を行ってください。

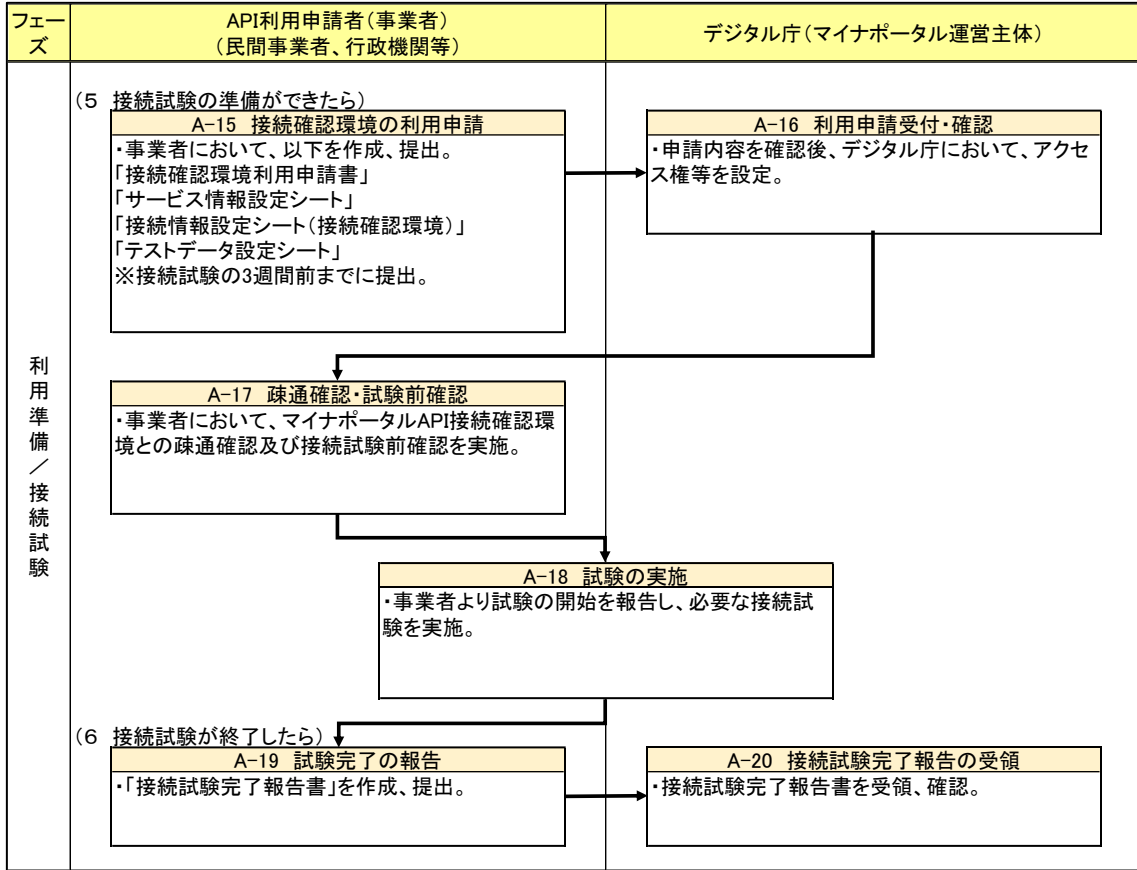


図 4.1-3 利用開始までのスケジュール (フェーズ2 : 利用準備／接続試験)

(3) 本番動作確認・サービス提供開始 (A-16~A-21)

本番動作確認の準備ができましたら、本番動作確認及び医療保険情報取得 API の利用申請を行ってください。

サービス提供前確認後、サービス提供を開始してください。

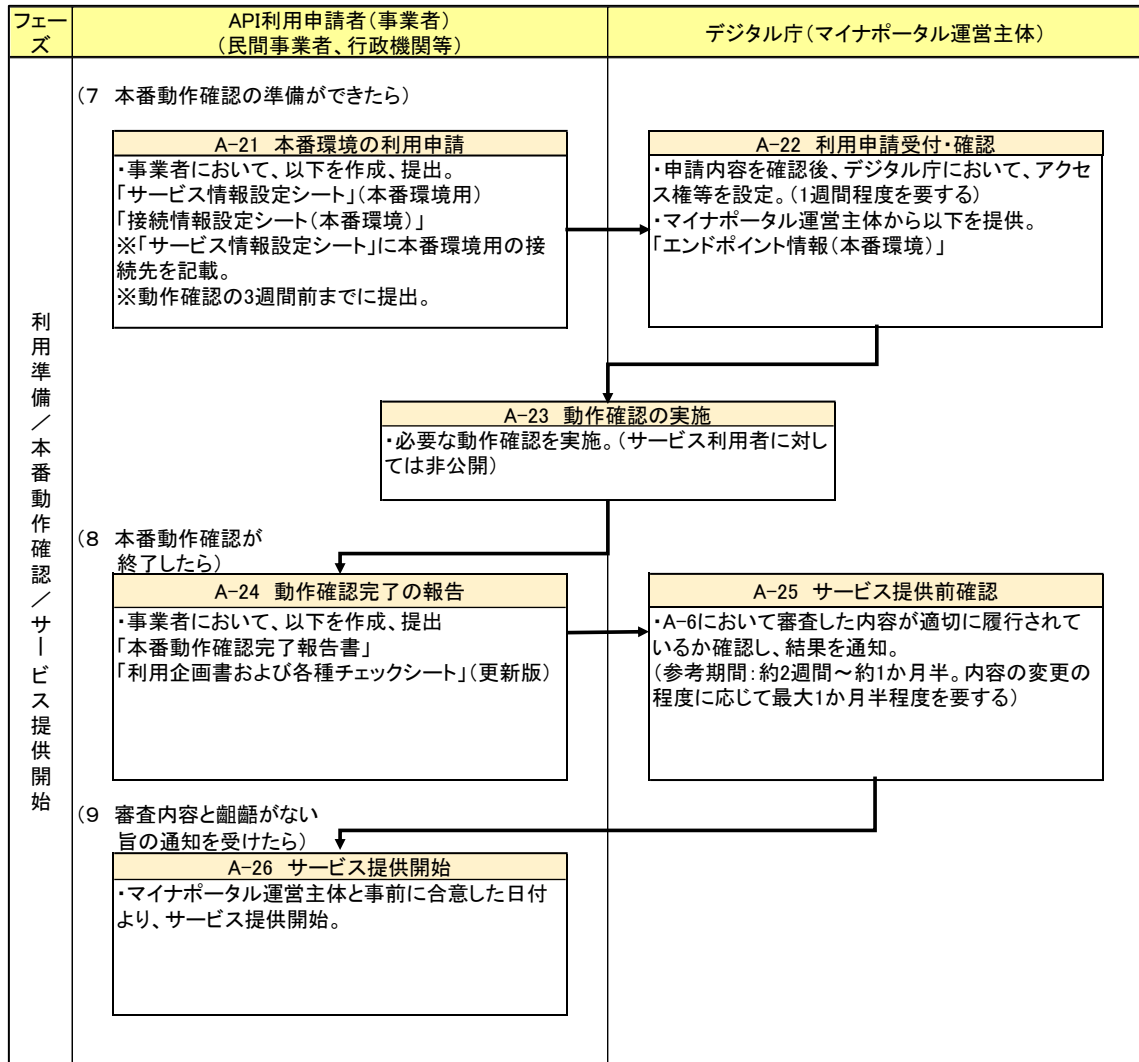


図 4.1-4 利用開始までのスケジュール (フェーズ2 : 利用準備／本番動作確認・サービス提供開始)

5. 医療保険情報取得 API 利用開始後の手続

医療保険情報取得 API を利用する API 利用者の利用開始後の手続は、次のとおりです。

5.1. 利用内容を変更したいとき

利用申請書に添付した「利用企画書および各種チェックシート」について、変更箇所が明瞭に分かるよう加筆・修正のうえ、改めて利用申請を行ってください。合意が取れた後の接続試験、本番動作確認は、利用開始時と同様です。

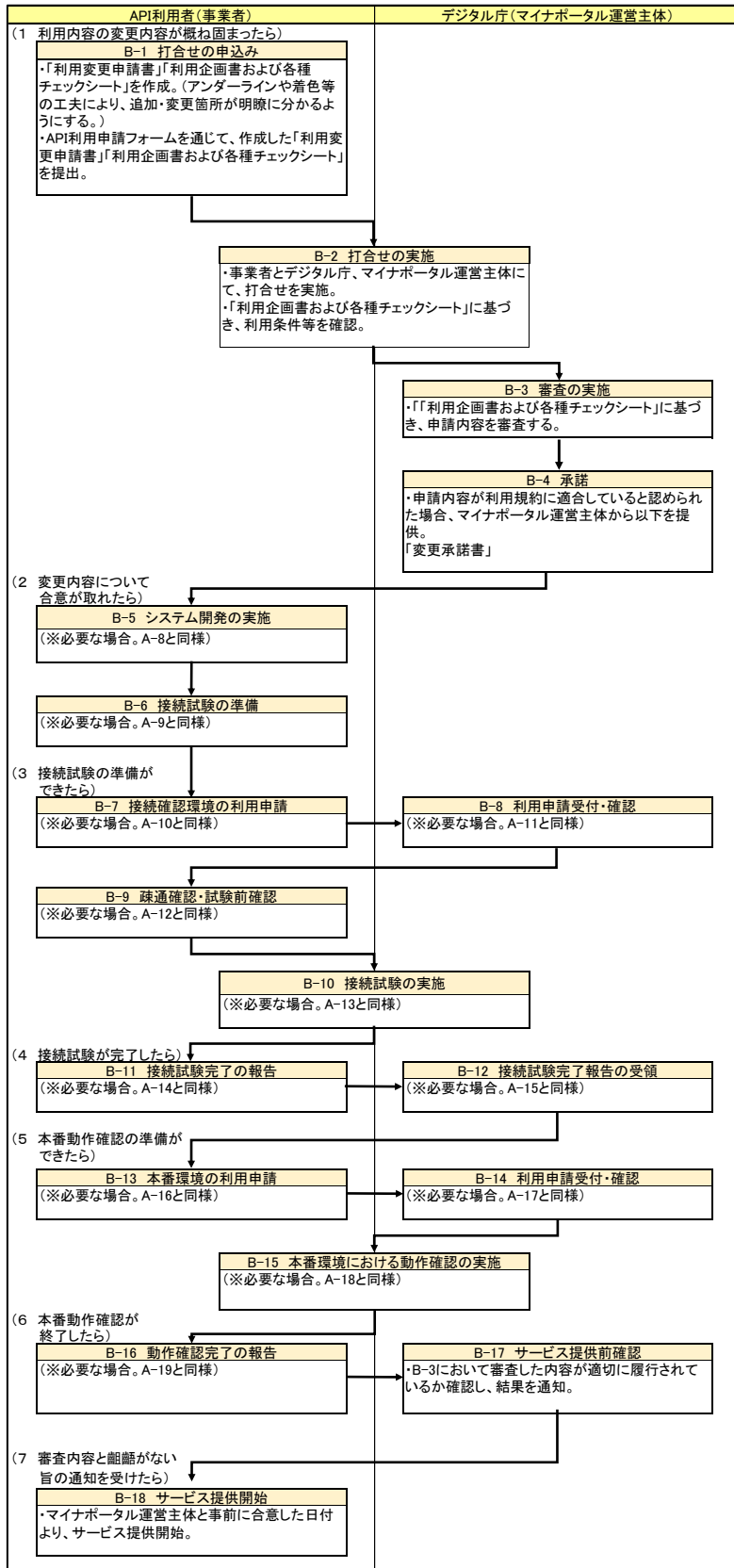


図 5.1-1 利用開始後のスケジュール (利用内容を変更したいとき)

5.2. 利用を停止したいとき

利用停止の時期等が概ね固まりましたら、API 利用申請フォームよりご連絡ください。ご連絡を受領後、届出用のフォームをお送りしますので、必要事項をご記入のうえご提出ください。

(原則として、利用停止予定日の2週間前までに、届出をしてください。)

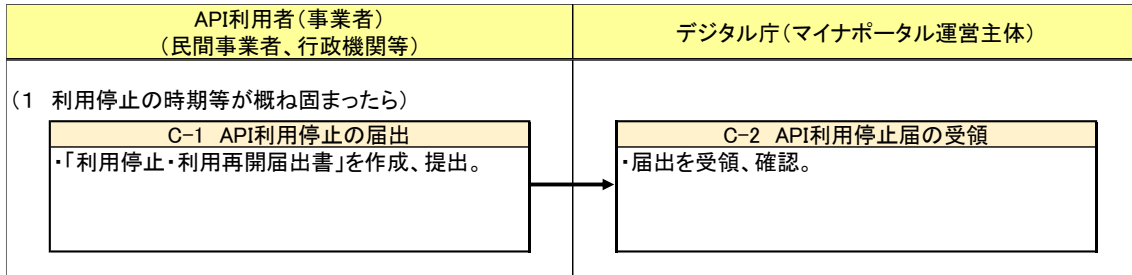


図 5.2-1 利用開始後のスケジュール (利用を一時停止したいとき)

5.3. 利用を再開したいとき

利用再開の時期等が概ね固まりましたら、API 利用申請フォームよりご連絡ください。ご連絡を受領後、届出用のフォームをお送りしますので、必要事項をご記入のうえご提出ください。

(原則として、利用再開予定日の2週間前までに、届出をしてください。)

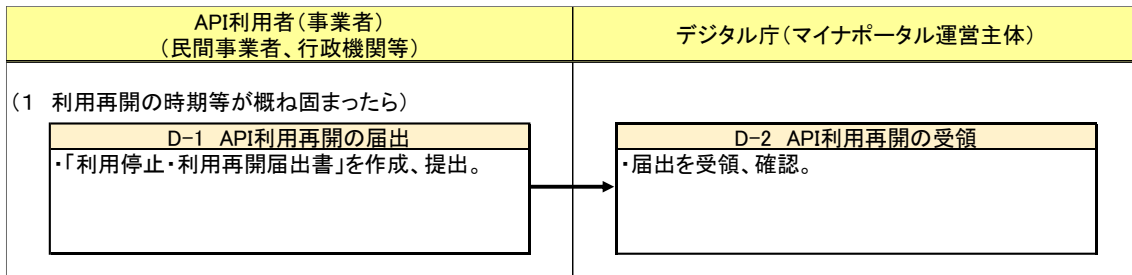


図 5.3-1 利用開始後のスケジュール (利用を再開したいとき)

5.4. 利用を終了したいとき

利用終了の時期等が概ね固まりましたら、API 利用申請フォームよりご連絡ください。ご連絡を受領後、届出用のフォームをお送りしますので、必要事項をご記入のうえご提出ください。

(原則として、利用終了予定日の2週間前までに、届出をしてください。)

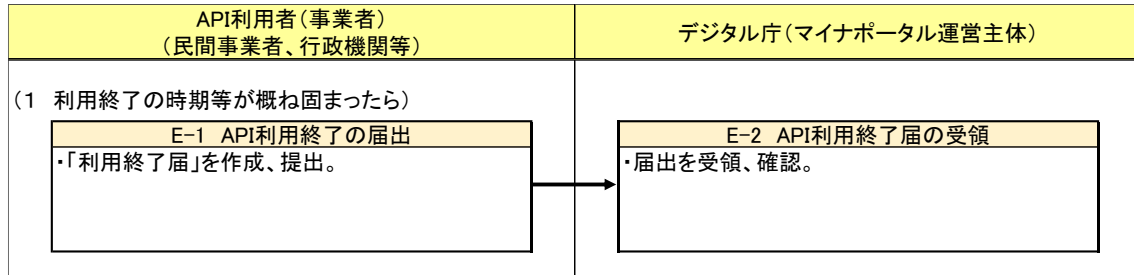


図 5.4-1 利用開始後のスケジュール (利用を終了したいとき)

6. 各種設定シート及び申請等様式集

医療保険情報取得 API の接続確認環境及び本番環境利用に係る各種設定シート及び申請等様式集は次のとおりです。

6.1. 各種設定シート様式集

表 6.1-1 各種設定シート様式集

項番	様式番号	様式名
1	API-設シ 1	サービス情報設定シート（接続確認環境）
2	API-設シ 1	サービス情報設定シート（本番環境）
3	API-設シ 2	接続情報設定シート（接続確認環境）
4	医保 API-設シ 3	テストデータ設定シート
5	API-設シ 4	接続情報設定シート（本番環境）

6.2. 各種申請等様式集

表 6.2-1 各種申請等様式集

項番	様式番号	様式名
1	API-申請等様式 3	マイナポータル API 接続確認環境利用申請書
2	API-申請等様式 4	接続試験完了報告書
3	API-申請等様式 6	本番環境利用申請書
4	API-申請等様式 7	利用内容変更申請書
5	API-申請等様式 8	利用停止・利用再開届出書
6	API-申請等様式 9	利用終了届出書
7	API-申請等様式 10	本番環境動作確認完了報告書

7. よくあるご質問 (Q&A)

7.1. 定期モニタリング

医療保険情報取得 API を利用する API 利用者に対しては、経済産業省・総務省・厚生労働省 PHR 指針担当が 1 年に一度、提供するサービスが PHR に関する基本的指針に基づき適切に運営されているかを確認(モニタリング)いたします。

モニタリング実施の際は、マイナポータル運営主体よりご連絡させていただきますので、API 利用者につきましてはご対応をお願いいたします。

7.2. よくあるご質問 (Q&A)

詳細は以下を参照してください。

[マイナポータル API よくある質問](#)

PHR に関する基本的指針のよくある質問は、「PHR サービス提供者による健診等情報の取扱いに関する基本的指針に関する Q&A」を参照してください。

https://www.meti.go.jp/policy/mono_info_service/healthcare/phr.html

お問い合わせをご利用いただくには、初めての方はアカウントの新規登録が必要です。すでにアカウントをお持ちの方は、メールアドレスとパスワードでログインしてください。

[API 利用申請フォーム](#) [問合せフォーム](#)