

Chain of Value Creation



産業用太陽光インフォメーション

2026.03

Chain of Value Creation  
新たな「つくる」へ、価値を「つなぐ」。



# SOLAR PORT INSTALLATION CONCIERGE

ソーラーポート導入のコンシェルジュ

※商品画像の色は印刷の具合で実物と若干異なる場合があります。また、外観・仕様は改良の為、予告なく変更することがございますのでご了承ください。

## 日栄インテック株式会社 環境事業部

〒116-0011 東京都荒川区西尾久7-34-10  
フリーダイヤル:0120-41-0268 FAX:03-3894-0458  
〒812-0892 福岡県福岡市博多区東那珂2-9-11  
TEL:092-474-9371 FAX:092-474-9420  
E-mail:solar-info@nichieiintec.co.jp  
URL:www.nichieiintec.jp/solar/

日栄インテックの商品のご相談は技術と信頼のある当社で

2026.03

日栄インテック株式会社

## ソーラーポート導入コンシェルジュ

日栄インテックでは、街のいたる所で太陽光発電を可能にするソーラーポートの導入をご案内しています。導入の立案から、設計、建築、コンプライアンス、導入後のメンテナンスまで、コンシェルジュのように、お客様の要望を正確に把握し、より良い未来の街づくりをサポートいたします。



専門事業者を集めた、コンソーシアムを形成し  
製品、設計、施工すべてにおいて専門的知見でサポートします。

豊富な実績と新しい知見で、常に高品質・高精度な製品を提供しています。

### 協働体制が生み出す画期的な製品

配管支持金具・立体駐車場メーカーとしての業界のスタンダードを作り上げてきた技術力と開発力。LED照明、植物工場など様々な分野で培ってきた知見。そして、大学や他企業と連携することで違った視点を取り入れながら日々新しい製品の研究・開発をしています。



### 自社一貫体制のJapan Quality

立体駐車場や配管支持金具のメーカーとしての50年の実績をもとに、自社による独自製品を開発。開発から設計、製造、供給の一貫体制で、耐久性に優れた高品質でスタイリッシュな製品を開発製造しています。ソーラーポート本体は国内の「千葉工場」で製造、国内唯一の一貫製造体制で信頼ある製品をご提供します。



### 施工

- 施工会社マッチング
- 現場調査支援
- 施工レクチャー



### お客様提案

- デマンド診断
- システム設計
- 収支シミュレーションレポート作成



### 補助金申請

- 最適補助金レクチャー
- 各種申請支援



### 営業

- 提案同行サポート
- 商品勉強会



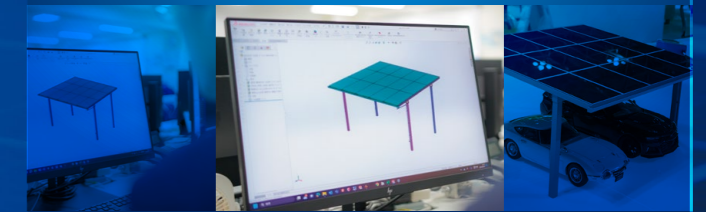
### 建築確認

- 建築確認申請代行
- 事前相談サポート、代行
- 強度計算書作成



### 設計

- レイアウト図作成
- 現場に合わせた最適設計
- パネルに応じたセミオーダー



### 省エネ提案

太陽光発電とLED照明の導入スキームで環境エコ化、省エネ化、省コスト化に即応します。



### 製品開発

市場のニーズを捉え、様々な商品を開発・設計。お客様の声を大切に、あらゆる製品の設計・開発を行います。

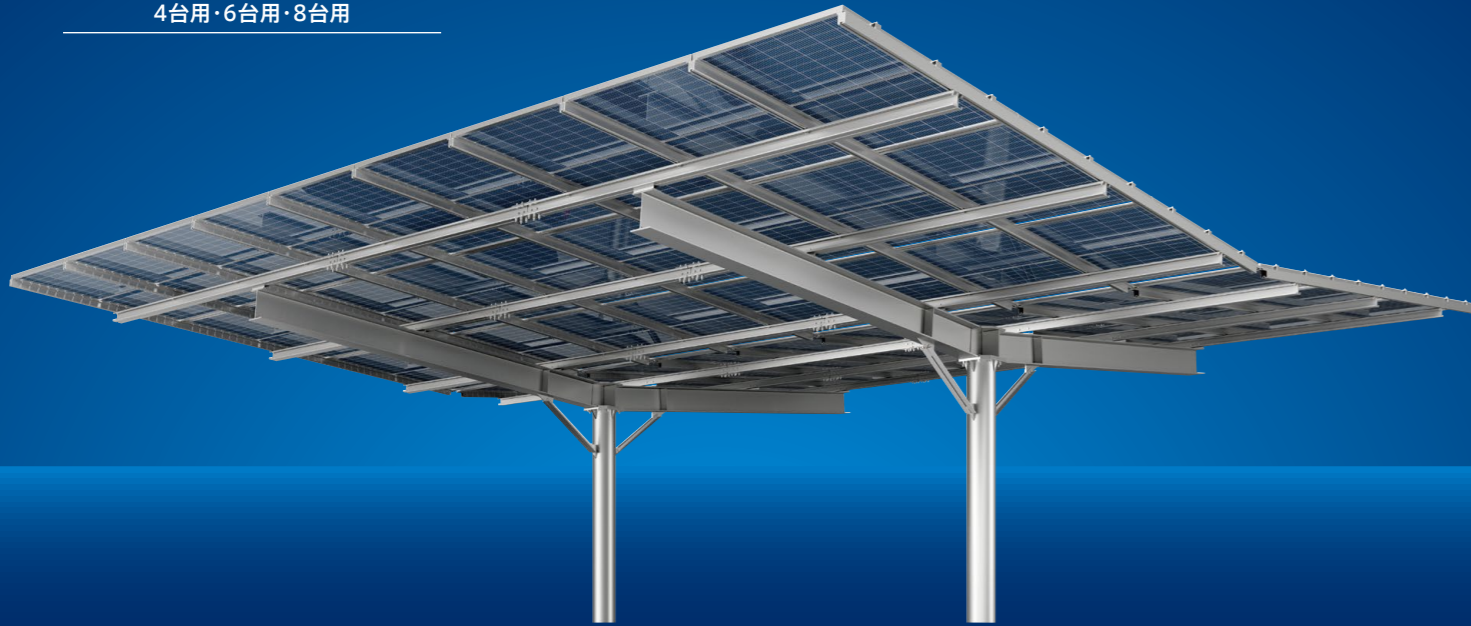
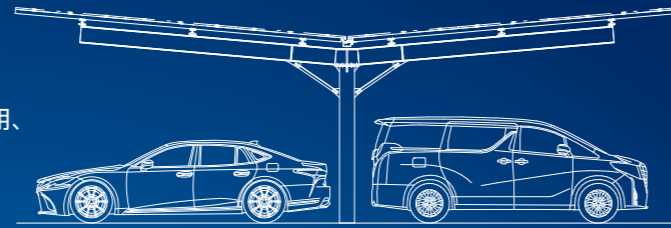


## ソーラーカーポート

# E-port Y

4台用・6台用・8台用

駐車スペースを最大限に有効活用、  
両翼ソーラーカーポート。



### Point

柱の本数を  
最小化し、施工性、  
経済性を追求

### Point

丸柱を採用した  
高強度でスタイリッシュな  
デザイン

### Point

東西南北  
全方位から  
最大限の発電が可能

### Point

前後する駐車スペースを  
柱2本で支える

### ■設計基準

耐風速	設計用基準風速 Vo (m/s)	36m/s以下
	地表面粗度区分	Ⅲ
耐積雪	用途係数	I=1.0
	最大積雪深さ Zs (cm以下)	40cm以下
耐地震	雪の平均単位荷重 P (N/m <sup>2</sup> ・cm)	20
	設計用水平震度	Kh=0.3
	地震地域係数	Z=1.0
	用途係数	I=1.0

※地耐力50kN以上の地盤を想定した設計です。

### ■導入事例

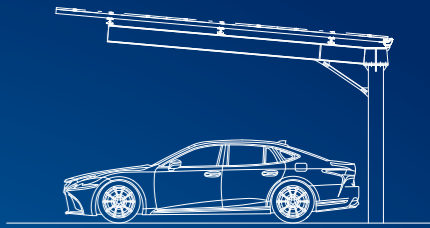


## ソーラーカーポート

# E-port RII

2台用・4台用・6台用・8台用・10台用

一般のお客様の乗り入れが想定される  
施設の駐車場に、車の出し入れがスムーズな  
後方支持タイプのソーラーカーポート。



### Point

鉄骨+アルミ製の  
頑丈でシャープなデザイン

### Point

実績のあるE-Port Vの  
止水構造を採用

### Point

片持ち柱で、車の出し  
入れがスムーズな設計

### ■設計基準

耐風速	設計用基準風速 Vo (m/s)	36m/s以下
	地表面粗度区分	Ⅲ
耐積雪	用途係数	I=1.0
	最大積雪深さ Zs (cm以下)	40cm以下
耐地震	雪の平均単位荷重 P (N/m <sup>2</sup> ・cm)	20
	設計用水平震度	Kh=0.3
	地震地域係数	Z=1.0
	用途係数	I=1.0

※地耐力50kN以上の地盤を想定した設計です。

### ■導入事例



## 独自技術と一貫体制が生み出す、高品質でスタイリッシュなソーラーカーポート

### 特許出願中

### ■独自の二重止水構造

ソーラーカーポートの最大の弱点を克服。経年劣化して雨水が流入するのをコントロールし、車室内への雨水の流入を防ぎます。ソーラーカーポート最大の弱点であった「経年劣化時の車室内への雨水の流入」を独自のガスケット+止水板、2つの止水構造で水の流れをコントロール。長期使用時も安心の止水構造となっております。



止水なし: パネル敷設時



一次止水: ガスケット施工時



二次止水: 止水板施工時

### ■商品開発から製造までの一貫体制

商品開発、現場に即した施工図作成、社内工場による製造まで一貫した体制によるカーポート製品供給を行っており、現場の要望、お客様のご意見へお答え致します。

### ■長期保証10年

カーポート本体は構造主体をスチール鋼材、パネル固定材は止水機能をもったアルミ材を採用し、サビにも強く、耐久性と強度を両立することで10年の長期保証を実現しました。

※主要構造以外は1年保証となります。

### ■太陽光両面発電パネルで優れたコストパフォーマンスを実現

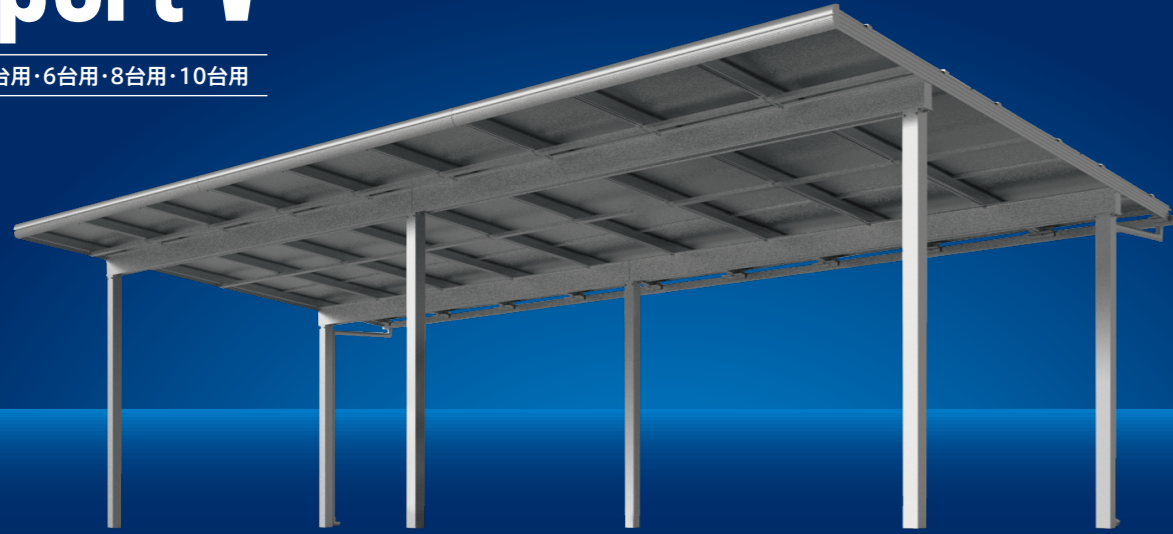
直接光だけでなく地表面からの反射光を利用して発電し発電効果はもちろん長期的な経済効果を生み出します。また両面ガラス構造の太陽光パネルを屋根材としており過度な環境下でも長持ち。また、折板屋根に金具によるパネル固定方法に比べ、施工時の工数も大幅に削減でき、メンテナンスコストも大幅に改善します。 ※パネルメーカーにより異なります。

## ソーラーカーポート

# E-port V

2台用・4台用・6台用・8台用・10台用

駐車場などの空間を有効活用。大規模な不特定多数の方が利用する駐車場にも対応。  
全5段階の積雪仕様のソーラーカーポート。



### Point

累計販売実績第1位に輝く  
安心のスタンダードモデル

### Point

太陽光パネル(両面ガラス)専用  
施工数とコストを大幅に改善

### Point

全5段階の積雪仕様大切な車を雪から守ります

「E-port V」は150cm以下までの積雪に対応。わずかな地域を除いて  
全国各地に設置可能です。強風地域、豪雪地域などご相談ください。

※積雪仕様はパネルメーカーによって異なります。※設置場所の垂直積雪量をご確認の上ご用命ください。  
設置場所の垂直積雪量、凍結深度などご不明な点は販売員にご相談ください。

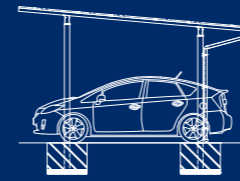
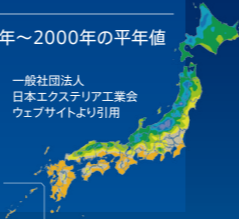
E-port V仕様

V150	積雪150cm以下
V120	積雪120cm以下
V99	積雪99cm以下
V60	積雪60cm以下
VW46	耐風速46m/s以下

(積雪分布図) 1971年～2000年の平年値

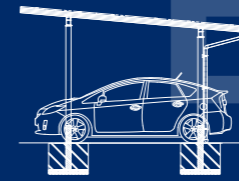
0~5cm
5~10cm
10~20cm
20~50cm
50~100cm
100~150cm
150~200cm
200~300cm

一般社団法人  
日本エクステリア工業会  
ウェブサイトより引用



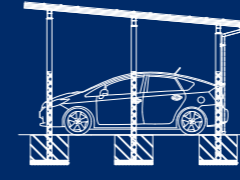
V60

積雪60cm以下



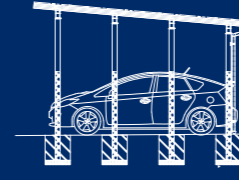
V99・VW46

積雪99cm以下  
風速46m/s以下



V120

積雪120cm以下



V150

積雪150cm以下

### ■設計基準

アルミ主構造材	JIS H4100 A6N01A-T5 材 (A6005CS-T5)	
アルミ表面処理	JIS H8602 A1種 陽極酸化塗装複合皮膜	
構造設計	建築基準法に基づいた構造計算により構造設計	
耐風速	設計用基準風速 $V_0$ (m/s)	38m/s以下・VW仕様 46m/s以下
	地表面粗度区分	Ⅲ
	用途係数	$I=1.0$
耐積雪	最大積雪深さ $Z_s$ (cm以下)	60cm以下   99cm以下   120cm以下   150cm以下
	雪の平均単位荷重 $P$ (N/m <sup>2</sup> ・cm)	20   30
	耐地震	設計用水平震度
耐地震	地震地域係数	$Z=1.0$
	用途係数	$I=1.0$
	重塩害仕様	海岸線300mまでは通常仕様 (300m未満は重塩害仕様)

※地耐力50kN以上の地盤を想定した設計です。

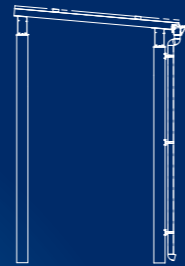
### ■導入事例



## ソーラーポート

# E-port C

自転車やオートバイの駐輪場、  
レンタル自転車の待機スペースなどに  
最適なサイクルポート。



### ■設計基準

耐風速	設計用基準風速 $V_0$ (m/s)	38m/s以下
	地表面粗度区分	Ⅲ
	用途係数	$I=1.0$
耐積雪	最大積雪深さ $Z_s$ (cm以下)	99cm以下
	雪の平均単位荷重 $P$ (N/m <sup>2</sup> ・cm)	20
	耐地震	設計用水平震度
耐地震	地震地域係数	$Z=1.0$
	用途係数	$I=1.0$

※地耐力50kN以上の地盤を想定した設計です。

### Point

安全安心設計で  
小スペースでも  
設置可能

### Point

自転車を  
雨から守ると  
同時に発電

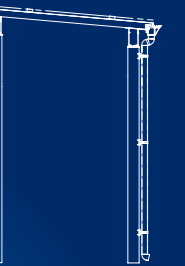
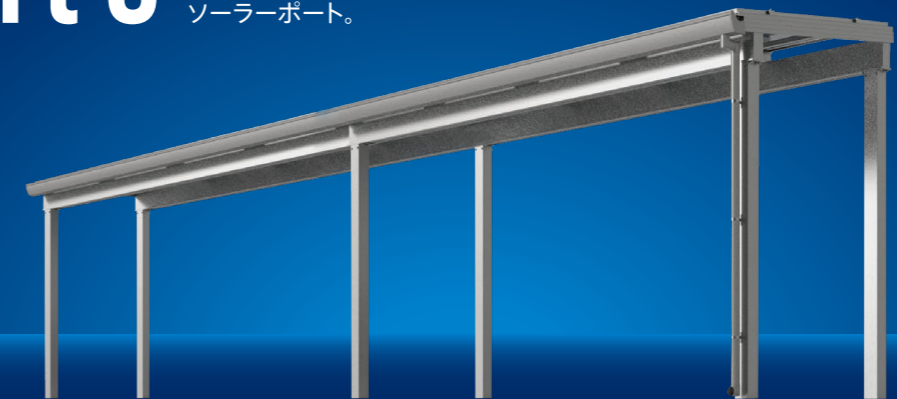
### Point

発電した電気で  
自転車の充電も可能  
自転車の充電基地に

## ソーラーポート

# E-port G

施設の歩道や通路に最適。  
クリーンなまちづくりに貢献する  
ソーラーポート。



### ■設計基準

耐風速	設計用基準風速 $V_0$ (m/s)	38m/s以下
	地表面粗度区分	Ⅲ
	用途係数	$I=1.0$
耐積雪	最大積雪深さ $Z_s$ (cm以下)	99cm以下
	雪の平均単位荷重 $P$ (N/m <sup>2</sup> ・cm)	20
	耐地震	設計用水平震度
耐地震	地震地域係数	$Z=1.0$
	用途係数	$I=1.0$

※地耐力50kN以上の地盤を想定した設計です。

### Point

雨をふせぎ  
人が歩く事を想定した  
安全安心設計

### Point

屋外の人が通る  
通路で発電し  
電気代を削減

### Point

スペースを活用し  
施設に再生可能  
エネルギーを導入

## オプション製品

### EVレール

EV充電器のケーブルをカーテンのようにつるすことで、絡まりにくく重さを感じずに持ち運びが可能です。

EV RAIL



※写真は住宅用設置事例です。

### ダウンライト

車室内を明るく照らすLED照明を設置して、夜でも安全にご利用いただけます。人感センサーによる自動点灯が可能で盗難の抑制にもつながります。

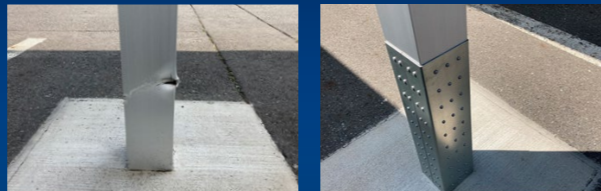
DOWNLIGHT



※写真は住宅用設置事例です。

### 柱補修

柱の凹み、傷に対して補修可能な範囲であればカーポート全体を入れ替えることなく修繕が可能です。



## ソーラーパネルメーカー

<p>・耐風速最大38m/s ・耐積雪120cm以下 ・DR認定無し</p>	<p>・耐風速最大38m/s ・耐積雪150cm以下 ・DR認定取得予定</p>	<p>・耐風速最大46m/s ・耐積雪150cm以下 ・DR認定取得済み</p>	<p>・耐風速最大36m/s ・耐積雪99cm以下 ・DR認定取得済み</p>	<p>・耐風速最大38m/s ・耐積雪99cm以下 ・DR認定取得済み</p>
--	--	--	---	---

他メーカー太陽光パネルにも対応いたします。詳細はご相談ください。

## 太陽光発電パネル設置金具

日栄インテックでは折板屋根に太陽光発電用パネルを設置した経験を生かして、最適なソリューションをご提供いたします。

Point

ハゼ式「丸ハゼ」「片丸ハゼ」「角ハゼ」重ね式の折板屋根に対応

Point

軽量で、高強度耐久性に優れたアルミ+陽極酸化塗装複合被膜仕上

Point

独自の技術「蝶番」を採用ナットを外さずに固定可能

### スーパーハゼグリップAX

工場や店舗の屋根に劇的な施工性を実現するハゼ式折板屋根用掴み金具です。



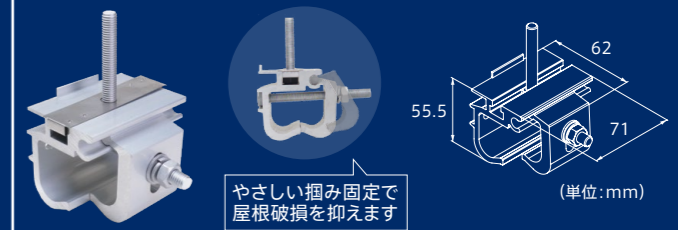
仕様

●本体：アルミニウム(陽極酸化塗装複合被膜) ●ボルトナット：ステンレス+保護皮膜

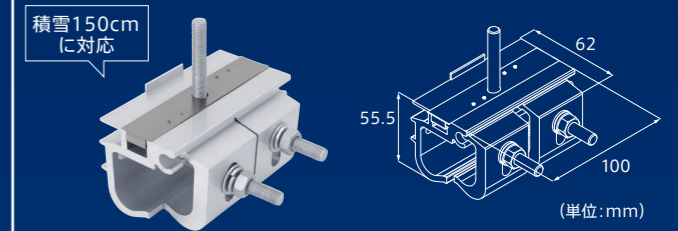
注意

- 塩害対応品ですが、直接海水の飛沫がかかる場所には設置しないで下さい。
- 屋根接合部のハゼ部以外は使用できません。
- 折板屋根のハゼ締め状態、形状、寸法により取付できない場合があります。
- 太陽電池アレイ設置による建物の強度及び漏水、腐食は保証しておりません。

スーパーハゼグリップAX(積雪99cm以下)

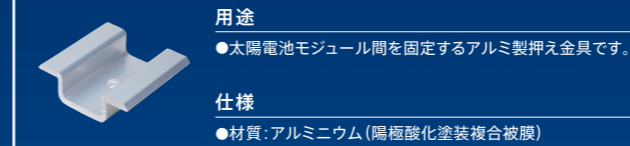


スーパーハゼグリップAX(積雪150cm以下)

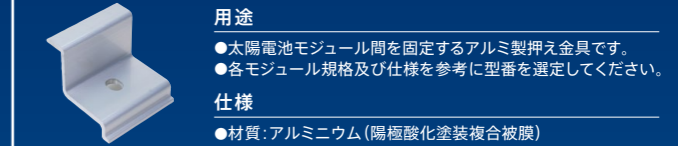


### 押さえ金具M8用(アルミ製) スーパーハゼグリップAX専用

押さえ金具(中間)



押さえ金具(端面)



### スーパー重ねベースA(直付タイプ)

88タイプ・150タイプの重ね式折板屋根に直付けするための金具です。



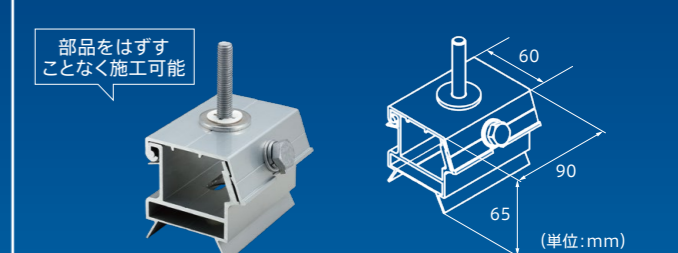
仕様

●本体：アルミニウム(陽極酸化塗装複合被膜) ●ボルトナット：ステンレス+保護皮膜

注意

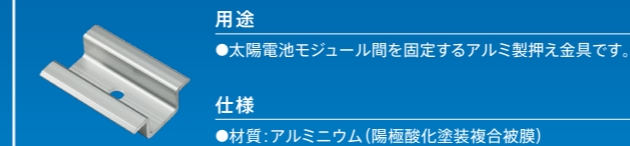
- 塩害地域には、使用できません。
- 太陽電池アレイ設置による建物の強度及び漏水、腐食は保証しておりません。

スーパー重ねベースA(直付タイプ)

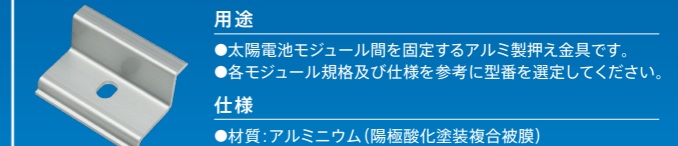


### 押さえ金具M10用(アルミ製)

押さえ金具(中間)



押さえ金具(端面)



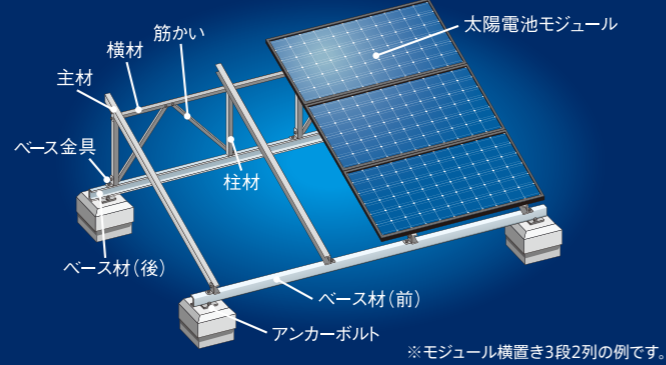
## 陸屋根設置(スチール架台)

様々な設置条件から、設置場所に最適な太陽光架台を設計・製造・納入いたします。

**Point** 架台メーカーならではの  
高強度・専用設計

**Point** ビル、マンション、工場、商業用施設や  
学校など様々な設置環境に対応

**Point** 設置地域の高さ・風速・垂直積雪量・基礎  
ピッチ・モジュールなどカスタマイズ可能



## PCS架台

**Point** 屋根がアルミ材なので  
錆の心配なし

**Point** 高耐食鋼板で加工なので、  
軽量で施工しやすい

**Point** 地上設置でも屋上設置でも  
特殊仕様の設計可能



設置条件

設計風速	38m/s	地震荷重設計用水平震度	1
アレイの地上高	1.6m+α	地震地域係数	1.0
地表面粗度区分	Ⅲ	積雪(一般 地方)	99cm
用途係数	1.0		

## 地上設置(スチール架台V)

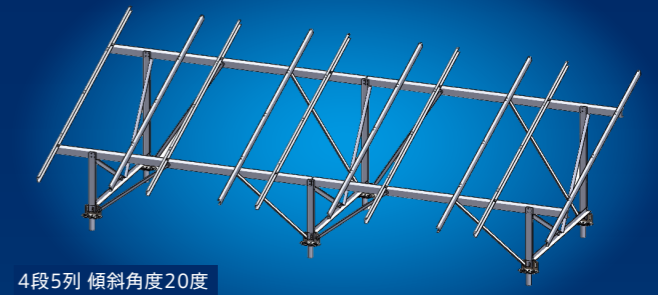
オリジナルV型フレーム構造と最適な部材数・接合方法の設計に成功。メガソーラーなどの大規模案件に最適なローコスト架台です。

**Point** V型フレーム構造により、  
強度と施工性を向上

**Point** ワイドスパンによる  
基礎数削減

**Point** コンクリート基礎、  
鋼管杭へも対応

**Point** 施工工数の  
大幅な削減



設置条件

		10度・20度
耐風速	設計用基準風速 Vo (m/s)	46m/s以下
	地表面粗度区分	Ⅱ,Ⅲ
耐積雪	用途係数	I=1.0
	最大積雪深さ Zs (cm以下)	150cm以下
耐地震	雪の平均単位荷重 P (N/m <sup>2</sup> ・cm)	20,30
	設計用水平震度	Kh=0.3
	地震地域係数	Z=1.0
	用途係数	I=1.0

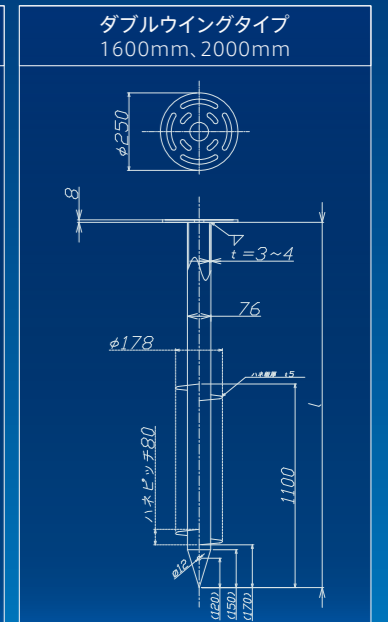
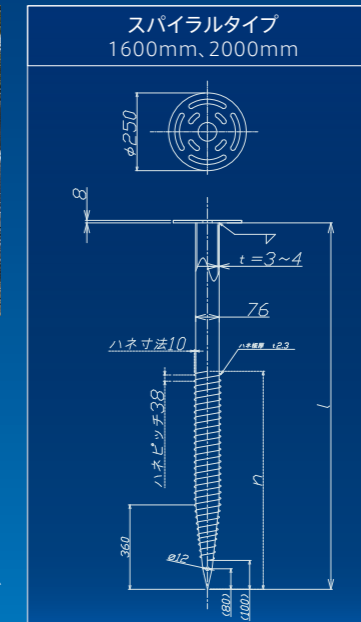
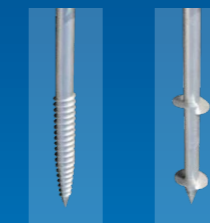
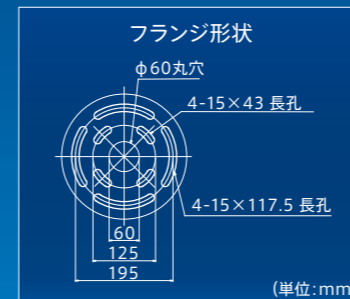
※積雪150cm以上については、特注品対応となります。

## 地上設置(スーパーパイル)

**Point** 太陽光発電システムの  
地上基礎設置に最適

**Point** 高耐食・高剛性を兼ね備え、  
短納期 & 低コストで環境にも配慮

**Point** 設置地域に合わせた2タイプ  
4サイズのバリエーション



注意

●上記数値は試験数値であり、保証するものではありません。●施工状況により数値が異なります。●ご使用の際は、テスト施工による実測等をお勧めいたします。

# Solar port installation concierge

## ソーラーポートを導入した、 未来の街づくりが始まっています。

様々な駐車場から、駐輪場、歩道などへ「ソーラーポート」を設置導入しています。  
これからの未来の街に、安心できる再生可能エネルギーを提供します。

# PARKING



広島空港



補助金取得案件



駐輪場への設置例



千葉県某和菓子工場



水戸レイクスカントリークラブ



千葉県ゴルフクラブ



多積雪仕様

## 栃木県日光市 医療センター

駐車台数:186台 DC容量:565kw

### ■車幅の広い駐車場への設置 (柱間3,650mm)

妊婦の方や高齢者の方などが安心して乗降できるように、専用駐車場には、柱間の広いソーラーカーポートを設置。

### ■建屋までの歩道(通路シェルター)への設置

通常時は発電を確保しながら、雨や雪、強い日差しを防ぎ、利用者の方の利便性も向上します。



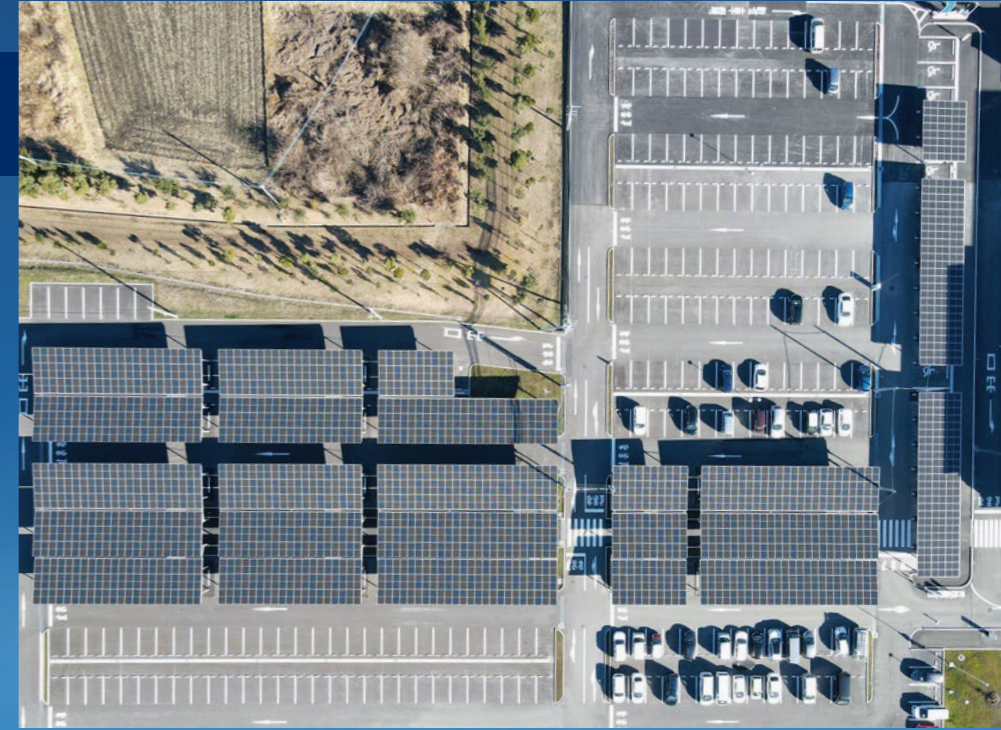
車幅の広い駐車場への設置例



歩道(通路シェルター)への設置例



# BICYCLE PARKING



# HOSPITAL

# PRESCHOOL



砂場への設置例

岩手県こども園



埼玉県深谷市 浄水場

# FLAT ROOF

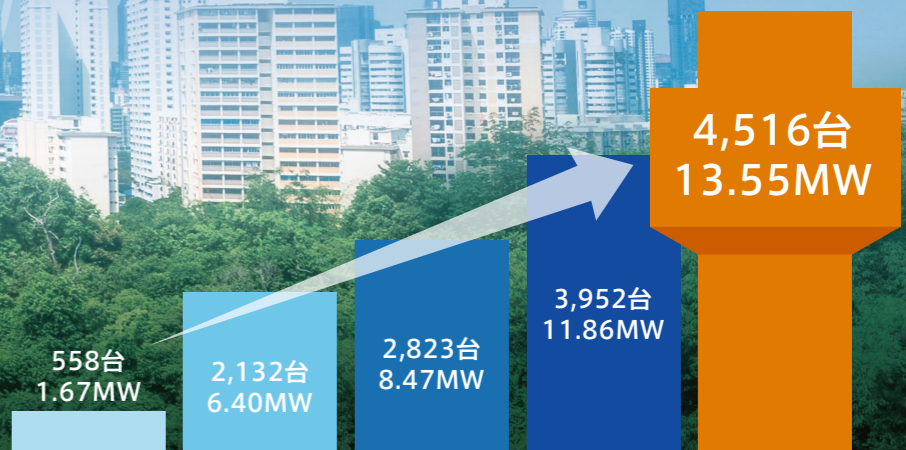
# GROUND MOUNTED



茨城県 野立て設置

## ソーラーカーポート「E-port V」販売実績推移

ソーラーカーポートの導入設置は全国で拡大しています。これからも、お客様の信頼に応え、未来をサポートする高品質な製品を提供し続けます。

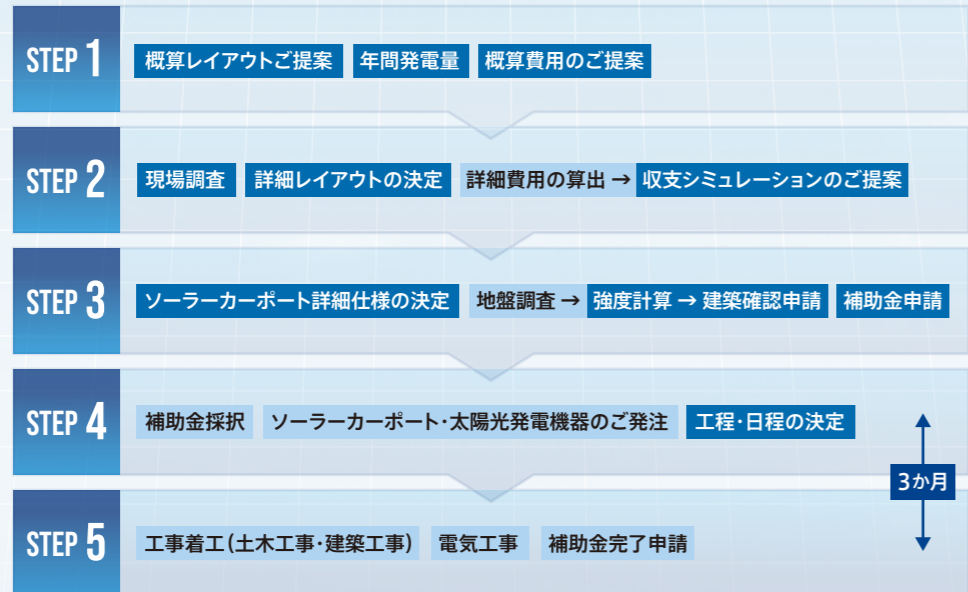


# SOLAR CARPORT

## ソーラーカーポート工事概略工程表

事業発案から工事完了までの主なステップです。

完工からさかのぼって、諸手続きが必要です。規模、地域により差がありますのでご相談下さい。



青枠の部分は当社担当スタッフが御社に寄り添いコンシェルジュ対応させていただきます。

## PROJECT SCHEDULE

## 会社概要

### 会社概要

商号 日栄インテック株式会社  
 創業 昭和49年8月1日  
 設立 昭和53年4月22日  
 資本金 490百万円  
 代表取締役 西川嘉俊  
 従業員 488名  
 取引銀行 みずほ銀行(尾久支店)  
 三井住友銀行(王子支店)  
 三菱UFJ銀行(三河島支店)  
 りそな銀行(王子支店)  
 商工中金(上野支店)

### 主な事業

- 太陽光発電システムの製造/販売
- 配管・電設資材の製造/販売
- 天井落下防止システムの製造/販売/施工
- 立体駐車場装置の企画/製造/販売
- 制御盤開発/製造/販売
- バーコードリーダー・RFID・業務用タブレットの企画/製造/販売
- 植物育成用LEDの企画/製造/販売
- 自動認識ソリューションの企画/製造/販売
- 植物工場の企画/製造/販売
- 生鮮倉庫の企画/製造/販売

### 関連企業

- 上海日栄桜天客金属工業有限公司(上海工場)…[製造業]
  - NIC金属加工有限公司(ベトナム工場)…[製造業]
  - 株式会社イーハイブ…[インターネット関連事業]
  - 日栄クリーンエナジー株式会社…[売電事業]
  - 日栄サポート&サービス株式会社…[ESCO(エスコ)事業]
  - 株式会社クリーンファーム…[植物工場販売・支援事業]
  - 株式会社アグリ総研…[アグリ事業]
- (順不同)

サステナブルな社会へ

## SUSTAINABLE DEVELOPMENT GOALS

### 日栄インテックのSDGs宣言 ~未来の街にクリーンエネルギーを~

日栄インテックは、様々な場所へ「ソーラーポート」を導入することで、持続可能なエネルギー供給を実現し、クリーンエネルギーへの移行を支援しています。また、駐車場スペースを有効活用し、都市部や施設のエネルギー効率を向上させ、EV充電ステーションの併設で、クリーンな交通手段をサポートし、ずっと住み続けられる街づくりを目標に事業を通じて社会の課題解決に取り組んでいます。

日栄インテックは、ソーラーポート事業を通じて未来の街づくりに貢献します。



千葉県印西市千葉工場

北総線10.5km  
メガソーラー(当社架台採用)