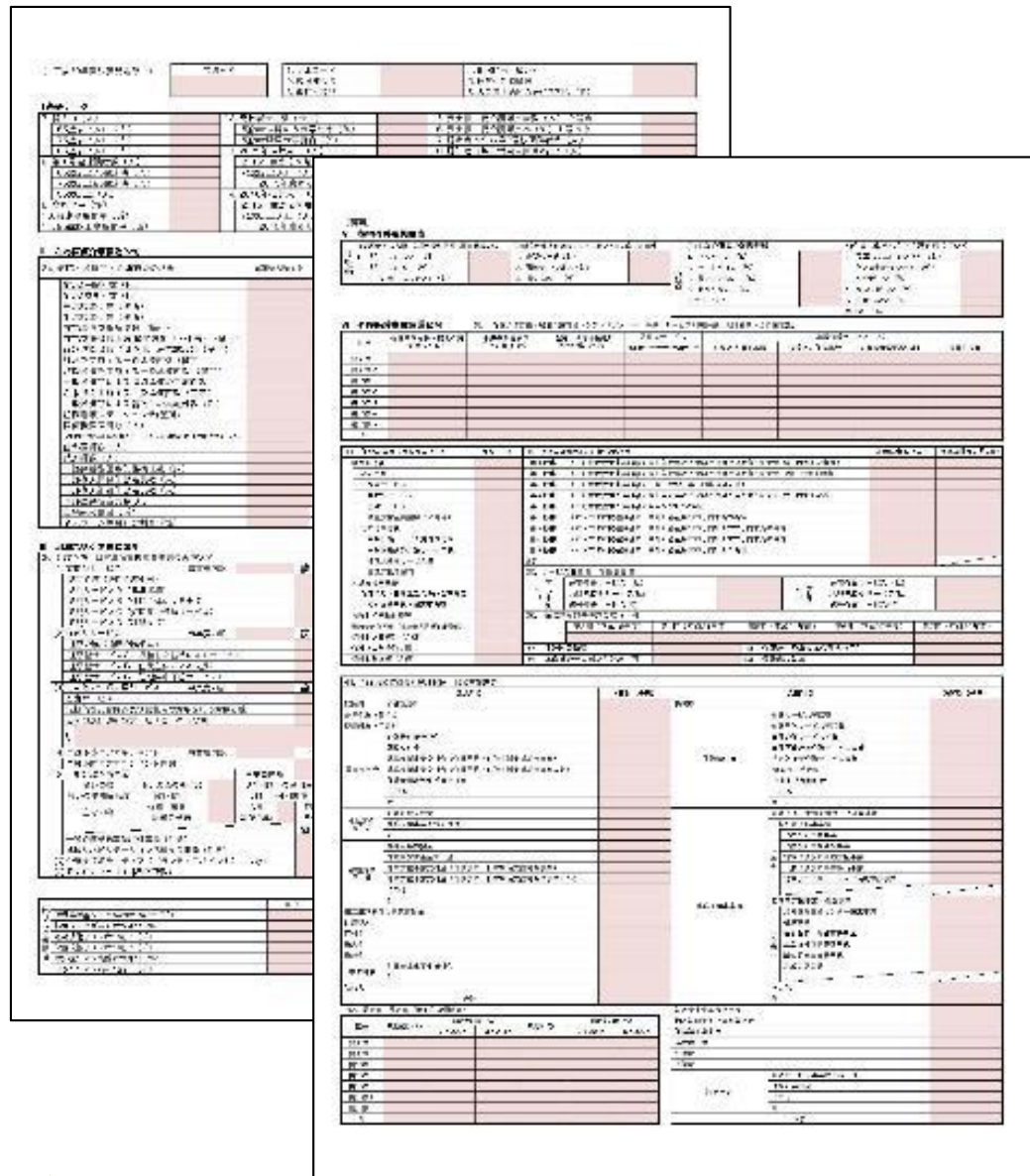


# 令和4年度 介護保険「保険者シート」説明会

令和4年9月12日

医療経済研究機構

# 介護保険「保険者シート」とは？



- A4版1枚裏表に、介護保険事業に関わる基本データを収載し、保険者の介護保険事業運用状況の全体像が簡便に把握できるシートです。
- 既存の保険者が保有するデータと、公開データを利用して毎年作成します。
- 平成27年に「大都市における地域包括ケアをつくる政策研究会」(座長:新田國夫)で開発されました。
- 令和元年度からは、一部、厚生労働省老人保健健康増進等事業として、データベース化、ツール開発、研修プログラムの開発を行い、全国への普及や、データの一般公開を行っています。

# 介護保険「保険者シート」の基本コンセプト

介護保険「保険者シート」は下記をコンセプトとして開発されました。

- (1) 公表データから作成するものであること。
- (2) 既存のデータを利用して、簡単に作成できること。
- (3) 時系列の分析が可能であること。
- (4) 地域間比較が可能であること。
- (5) 保険者の位置が分かること。
- (6) 保険者の進むべき方向が分かること。

※出典：大都市における地域包括ケアをつくる政策研究会(2018)介護保険「保険者シート」(平成27年度版)調査報告書  
[http://www.zaitakuiryo-yuumizaidan.com/link/201711daitoshi\\_hokenjya](http://www.zaitakuiryo-yuumizaidan.com/link/201711daitoshi_hokenjya)

# 介護保険「保険者シート」の構成(令和2年度版)



地域属性		地域属性	
1. 市町村名	2. 広域連合名	3. 市町村コード	4. 広域連合コード
全国			

I 基礎データ		II 在宅医療介護連携体制		III 地域包括ケア推進体制	
1. 総人口 (人)	126,654,244	24. 病院・診療所・介護施設の状態	25. 主なサービス受給構造	26. 介護予防・日常生活支援総合事業の実施状況	27. 地域支援助業の実施状況
2. 65歳以上人口 (人)	35,767,994	25. 訪問介護	25.1 訪問介護	(1) 訪問サービス	(1) 地域ケア会議別会議
3. 75歳以上人口 (人)	18,332,646	25.2 訪問看護	25.2 訪問看護	(2) 地域ケア会議別会議	(2) 地域ケア会議別会議
4. 85歳以上人口 (人)	6,086,116	25.3 訪問介護	25.3 訪問介護	(3) その他の生活支援サービス	(3) 認知症対応型事業
5. 人口・高齢化率	47.60%	25.4 訪問看護	25.4 訪問看護	(4) 介護予防マネジメント	(4) 在宅医療・介護連携推進事業
6. 65歳以上75歳未満 (人)	16,695,512	25.5 訪問介護	25.5 訪問介護	(5) 一般介護予防事業	28. 介護予防給付
7. 75歳以上85歳未満 (人)	6,198,940	25.6 訪問看護	25.6 訪問看護	(6) 介護予防マネジメント	29. 地域包括支援センター
8. 85歳以上 (人)	1,807,764	25.7 訪問介護	25.7 訪問介護	(7) 介護予防マネジメント	30. 介護予防給付
9. 高齢化率 (%)	14.5%	25.8 訪問看護	25.8 訪問看護	(8) 介護予防マネジメント	31. 地域包括支援センター
10. 超高齢化率 (%)	4.8%	25.9 訪問介護	25.9 訪問介護	(9) 介護予防マネジメント	32. 介護予防給付
11. 85歳以上高齢化率 (%)	4.8%	25.10 訪問看護	25.10 訪問看護	(10) 介護予防マネジメント	33. 地域包括支援センター

IV 介護予防・日常生活支援ニーズ調査	
(1) 主観的健康感の高い高齢者の割合 (%)	(3) 気分が落ち込んだり、ゆううつな気分になる (%)
(2) 主観的健康感の高い高齢者の割合 (%)	(4) 物事に対して興味がない、心から楽しめない感じ (%)
(5) リスク予測	(6) 自立・要支援者の健康・生活

V 在宅介護実態調査		VI 介護保険事業運営状況	
1. 介護サービス利用の有無	2. 介護サービスの種類	31. 介護予防事業	32. 介護保険事業
3. 介護サービスの利用状況	4. 介護サービスの利用額	33. 介護予防事業	34. 介護保険事業
5. 介護サービスの利用回数	6. 介護サービスの利用単価	35. 介護予防事業	36. 介護保険事業
7. 介護サービスの利用期間	8. 介護サービスの利用回数	37. 介護保険事業	38. 介護保険事業
9. 介護サービスの利用回数	10. 介護サービスの利用回数	39. 介護保険事業	40. 介護保険事業
11. 介護サービスの利用回数	12. 介護サービスの利用回数	41. 介護保険事業	42. 介護保険事業
13. 介護サービスの利用回数	14. 介護サービスの利用回数	43. 介護保険事業	44. 介護保険事業
15. 介護サービスの利用回数	16. 介護サービスの利用回数	45. 介護保険事業	46. 介護保険事業
17. 介護サービスの利用回数	18. 介護サービスの利用回数	47. 介護保険事業	48. 介護保険事業
19. 介護サービスの利用回数	20. 介護サービスの利用回数	49. 介護保険事業	50. 介護保険事業
21. 介護サービスの利用回数	22. 介護サービスの利用回数	51. 介護保険事業	52. 介護保険事業
23. 介護サービスの利用回数	24. 介護サービスの利用回数	53. 介護保険事業	54. 介護保険事業
25. 介護サービスの利用回数	26. 介護サービスの利用回数	55. 介護保険事業	56. 介護保険事業
27. 介護サービスの利用回数	28. 介護サービスの利用回数	57. 介護保険事業	58. 介護保険事業
29. 介護サービスの利用回数	30. 介護サービスの利用回数	59. 介護保険事業	60. 介護保険事業
31. 介護サービスの利用回数	32. 介護サービスの利用回数	61. 介護保険事業	62. 介護保険事業
33. 介護サービスの利用回数	34. 介護サービスの利用回数	63. 介護保険事業	64. 介護保険事業
35. 介護サービスの利用回数	36. 介護サービスの利用回数	65. 介護保険事業	66. 介護保険事業
37. 介護サービスの利用回数	38. 介護サービスの利用回数	67. 介護保険事業	68. 介護保険事業
39. 介護サービスの利用回数	40. 介護サービスの利用回数	69. 介護保険事業	70. 介護保険事業
41. 介護サービスの利用回数	42. 介護サービスの利用回数	71. 介護保険事業	72. 介護保険事業
43. 介護サービスの利用回数	44. 介護サービスの利用回数	73. 介護保険事業	74. 介護保険事業
45. 介護サービスの利用回数	46. 介護サービスの利用回数	75. 介護保険事業	76. 介護保険事業
47. 介護サービスの利用回数	48. 介護サービスの利用回数	77. 介護保険事業	78. 介護保険事業
49. 介護サービスの利用回数	50. 介護サービスの利用回数	79. 介護保険事業	80. 介護保険事業
51. 介護サービスの利用回数	52. 介護サービスの利用回数	81. 介護保険事業	82. 介護保険事業
53. 介護サービスの利用回数	54. 介護サービスの利用回数	83. 介護保険事業	84. 介護保険事業
55. 介護サービスの利用回数	56. 介護サービスの利用回数	85. 介護保険事業	86. 介護保険事業
57. 介護サービスの利用回数	58. 介護サービスの利用回数	87. 介護保険事業	88. 介護保険事業
59. 介護サービスの利用回数	60. 介護サービスの利用回数	89. 介護保険事業	90. 介護保険事業
61. 介護サービスの利用回数	62. 介護サービスの利用回数	91. 介護保険事業	92. 介護保険事業
63. 介護サービスの利用回数	64. 介護サービスの利用回数	93. 介護保険事業	94. 介護保険事業
65. 介護サービスの利用回数	66. 介護サービスの利用回数	95. 介護保険事業	96. 介護保険事業
67. 介護サービスの利用回数	68. 介護サービスの利用回数	97. 介護保険事業	98. 介護保険事業
69. 介護サービスの利用回数	70. 介護サービスの利用回数	99. 介護保険事業	100. 介護保険事業

事業成果・介護保険料      サービス量・資源      事業実施      事業費      地域特性

特徴: A4シートに基本的な情報が網羅的に記載されている  
→その地域の状況が大づかみに把握できる!



## 例えば、こんな形で使われます。(主に市町村では)

- ・必要な時にすぐに確認できるように、ファイリングして手元においておく。
- ・庁内や庁外の人に、自地域の状況を説明する資料として使う。
- ・会議資料としてそのまま使う。
- ・他の市町村・保険者の状況を知りたい時に、保険者シートを見比べる。
- ・自地域の進捗を把握したい時に、数年分を見比べる。

これらが、より正確なデータで、より便利に、できるだけ負担なく、より効果的にできるよう、保険者シートを基に、システムやツールを開発

# 保険者シートの仕組みとツール



令和3年度版保険者シート: 508項目

## 公開データ

380項目

- ・国勢調査・人口動態統計(総務省)
- ・市区町村生命表の概況(厚生労働省)
- ・人口動態調査(厚生労働省)
- ・日本の地域別将来推計人口(国立社会保障人口問題研究所)
- ・市町村類型(総務省)・団体コード(総務省)
- ・地域包括ケア「見える化」システム(厚生労働省)
- ・在宅医療にかかる地域別データ集(厚生労働省)
- ・医療施設(動態)調査(厚生労働省)
- ・医師・歯科医師・薬剤師統計(厚生労働省)
- ・認知症サポーター(全国キャラバンメイト連絡協議会)
- ・介護予防・日常生活支援総合事業(地域支援事業)の実施状況(厚生労働省)
- ・介護保険事業状況報告月報・年報(厚生労働省)
- ・介護保険料(厚生労働省)等

事務局が毎年4月～9月頃収集

## 保険者保有データ

128項目

- ・地域支援事業の実施状況・決算額
- ・介護予防・日常生活圏域ニーズ調査 在宅介護実態調査 集計結果
- ・介護保険料算定時の推計値 など

市町村・保険者が毎年Webサイトからデータを登録

「見える化」システムからのデータを取り込むことで128項目→最少79項目に

## データベース

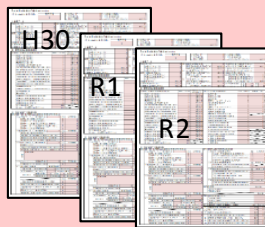


市区町村・保険者単位でデータを突合し格納

国・都道府県単位のデータを格納

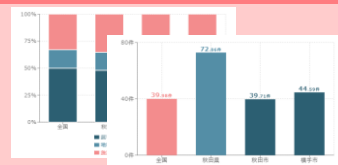
保険者シートWebサイト(<https://hokenja-sheet.jp/>)からダウンロード

## 保険者シート



- ・国・都道府県・保険者・市町村ごとに、毎年作成(PDF)
- ・各自治体・保険者の実態把握、経年比較に有効
- ・会議資料、庁内外への説明資料、介護保険事業計画掲載資料等にそのまま利用可

## 比較ツール



- ・国・都道府県・保険者・市町村のデータを比較
- ・自地域の保険者シートデータ(全体像)の高・低が一見して判断できる

## 可視化ツール



- ・地域間比較、時系列比較できるグラフを用意
- ・都道府県・人口規模・高齢化率で比較地域を容易に選択。地域の特徴がより明確に。
- ・グラフはダウンロードし、資料等にそのまま利用可

## 保険者シートデータセット

- ・保険者シートデータをExcelファイル1シートに表示
- ・都道府県単位/年度単位でダウンロードデータを選択可
- ・目的や関心に合わせて、自由に集計・分析・加工が可能
- ・統計ソフト等へのインポート可

行: 国・都道府県・市町村・保険者 列: 保険者シート項目



## 1. 介護保険事業計画策定とデータ活用

厚生労働省老健局介護保険計画課 菅野遥奈

## 2. 介護保険「保険者シート」の効果的な活用に向けて —介護保険基本ロジックモデルと介護保険「保険者シート」—

医療経済研究機構 服部真治

## 3. 介護保険「保険者シート」の比較ツール・可視化ツールの使い方

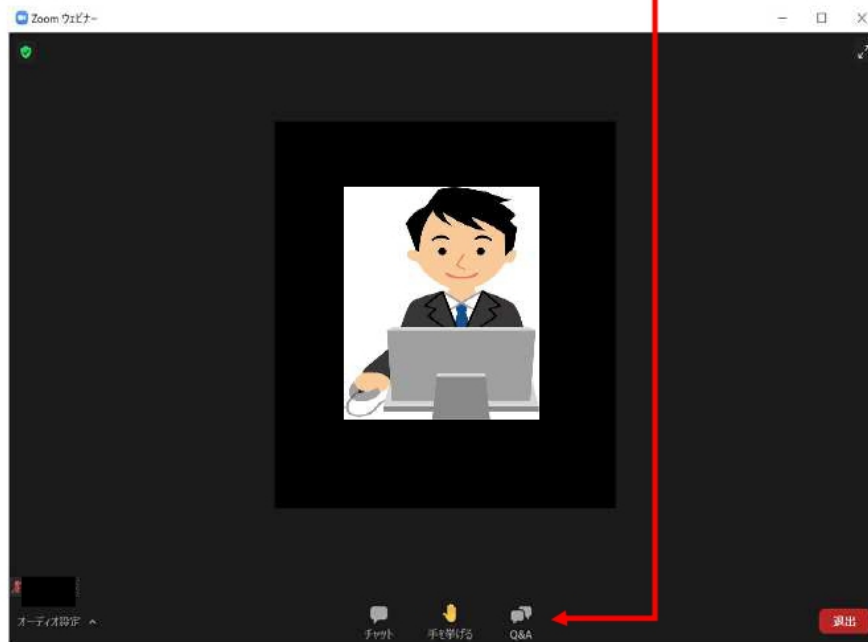
医療経済研究機構 柳 史生

## 4. 介護保険「保険者シート」のデータ登録について

# お願い

質問がある方は、Q&A、を使ってお寄せください。  
 「質疑応答」の時間にお答えします。  
 (時間の都合お答えできない場合がありますので、ご了承ください。)

1 質疑応答は、Zoom画面の下段にある  
 ①『Q&A』をクリックして下さい。



①

2 『Q&A』入力画面が表示されますので、②『質問をここに入力して下さい』に質問内容を入力して下さい。

