

令和6年6月24日

## 特別仕様車「四神」で行く 「奈良・飛鳥の国宝壁画めぐり」バスツアーの 発売について

このたび、国営飛鳥・平城宮跡歴史公園と奈良交通株式会社の共催で、「奈良・飛鳥の国宝壁画めぐり」バスツアーを発売いたします。

このバスツアーでは、奈良交通観光バスの特別仕様車「四神」にご乗車いただき、各地を巡ります。国宝に指定されている高松塚古墳やキトラ古墳の壁画を当ツアーの参加者だけに貸切見学していただくほか、平城宮跡歴史公園・いざない館では、閉館後に特別公開していただき、館内をご説明いただく企画となっています。他にも、普段は見られない牽牛子塚古墳の内部を特別にご見学いただき、昼食も川原寺跡弘福寺にてお召あがりいただきます。

特別な体験が盛りだくさんの内容となっていますので、ぜひこの機会に当ツアーにご参加ください。



### 記

#### 1. ツアー内容

- (1) 出 発 日 令和6年7月30日(火)・31日(水)
- (2) 出発時刻 近鉄大和八木駅(南口) 10:00
- (3) 行 程  
近鉄大和八木駅(南口) == 高松塚古墳 == 川原寺跡弘福寺(昼食) ==  
キトラ古墳 == 牽牛子塚古墳…飛鳥駅 == 羅城門跡(車窓見学)  
== 平城宮跡歴史公園・いざない館 == 近鉄大和西大寺駅(南口)  
(19:10頃解散予定)

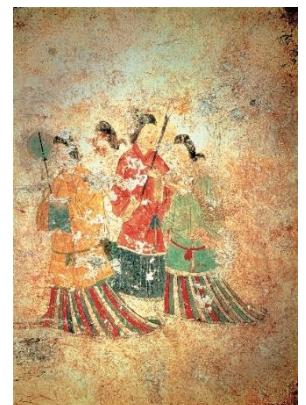
- (4) 料 金 おひとり様 16,000円(中学生以上)
- (5) 講 師

龍谷大学 文学部 教授 杉山 洋 氏(元奈良文化財研究所副所長)

考古学のご専門で、当ツアーで訪れる平城宮跡歴史公園・いざない館の監修もご担当されました。(諸般の事情により講師が同行できない場合は、各施設のスタッフがご案内いたします)

#### 2. ご予約・お問合せ

- ・奈良交通ホームページ (<https://www.narakotsu.co.jp/sightseeing-tour/yamatoji/>)
- ・奈良交通株式会社 本社旅行センター TEL 0742(20)3140  
電話受付/9:00~18:00(年中無休) ※電話受付のみ
- 八木旅行センター TEL 0744(22)6880  
電話・窓口受付/10:00~18:00(年中無休)



▲高松塚古墳  
西壁女子群像(レプリカ)