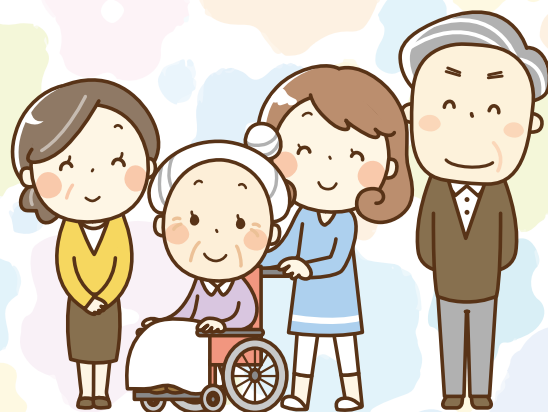


SERVICE GUIDEBOOK

サービス ガイドブック

ここでの
ライフスタイルは
あなた次第!



社会福祉法人 千葉県福祉援護会
サービス付き高齢者向け住宅

ローゼンホーム上山

(併設：デイサービスセンター、ヘルパーステーション)

サービス付き高齢者向け住宅とは？

住宅内でサービス提供



サービス付き高齢者向け住宅は、一般的な賃貸住宅に近い自立的な生活を送ることができる住宅です。安否確認や生活相談により、いざというときには、適切な対応やサービスが受けられます。



食事提供



安否確認



生活相談



入居者が必要な介護サービスを選んで契約

医療・介護保険事業所のサービスを利用

通所介護



訪問介護



居宅介護支援



医療機関



訪問看護



ローゼンホーム上山デイサービスセンター・
ローゼンホーム上山ヘルパーステーションもご利用可能です

私たちの思い

元気で独り暮らしをされていても不安はつきものです。その不安を解消したいと考えています。ローゼンホーム上山での暮らしには、安心があります。専門スタッフが毎日お会いして生活相談ができるからです。今までの生活スタイルを変えずに過ごせるようにサポートをしていきたいと考えています。安心をプラスした住まいが、『ローゼンホーム上山』です。



サービス付き高齢者向け住宅 ローゼンホーム上山

「自由」 に暮らせる！ 自由な時間と空間（完全個室、全室キッチン付）があります！

「安心」 して過ごせる！ 専門スタッフが、毎日お会いして安否を確認します！

「仲間」 と語らう！ 住んでいる皆さんが人生の仲間になれます！

暮らしをサポート
ヘルプステーション

ローゼンホーム上山 ヘルプステーション（併設）

- サービス種類
【介護保険】訪問介護、訪問型サービス
【障害福祉サービス】居宅介護、重度訪問介護
- サービス提供時間 365日、24時間
- サービス内容 身体介護サービス、生活（家事）援助サービス



近隣地域の方も
ご利用可能です！

認知症を予防
デイサービスセンター

ローゼンホーム上山 デイサービスセンター（併設）

- 定員 18名
- 営業日 月曜日～土曜日（祝日営業）
- サービス提供時間 9時30分～16時45分
- サービス内容 送迎サービス、食事サービス、機能訓練サービス、入浴サービス等



担当のケア
マネジャーへ
ご相談ください

ケアマネジャーが
暮らしをサポート

ケアプランセンター藤原

- 営業日 月曜日～金曜日
- サービス提供時間 9時00分～17時00分
- サービス内容 居宅介護支援等

介護が必要になったら
近隣にある特別養護老人ホーム

特別養護老人ホーム ローゼンヴィラ藤原

○隣接 ローゼンかみやま保育園

かわいい園児との
交流もあります

気の合うお友達同士で
お茶会や折り紙を
楽しんでいます！



- 医療機関との協力・連携
訪問診療及び往診、訪問歯科、
居宅療養管理指導
- その他の生活サービス
訪問販売、訪問美容

ローゼンホーム上山



完全個室タイプ
ベランダ付き、洗濯機スペース、ミニキッチン、Wi-Fi、浴室、トイレを完備。

入居時の初期費用が0円!

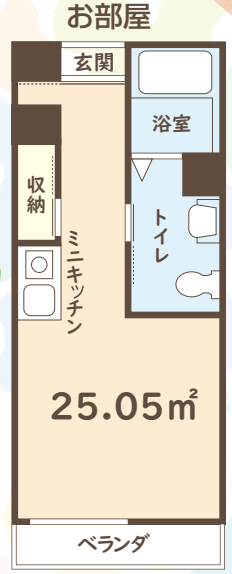
サポート型の2号館への住み替えも可能なので、介護が必要になっても安心!

必要に応じて専門スタッフへの相談が可能
洗濯物やお掃除など、生活のお困りごとなどお気軽にご相談ください。

ご自身のペースでゆったりと過ごせます
自立型の建物なので、買い物に行ったり外泊したりと自由に暮らせます。



居室に浴室完備だから、好きな時間に入浴可能!



ミニキッチン



陽の当たる食堂でゆったりお過ごしください。例えば、朝食はゆっくりとご自分のお部屋で、昼食と夕食は皆さん!というお食事のとり方もできます。

【スタッフより】

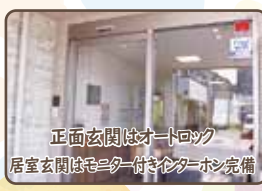
皆様の体調を確認しながら明るく笑顔でケアさせていただきます。社会での役割や趣味活動等を通して、ご自身のペースで生活してほしいと考えております。



■建物全体図



緊急呼び出し装置



正面玄関はオートロック
居室玄関はモニター付カメラ完備



セキュリティ
警備会社への通報装置完備

1号館 ~自立型~

概要

1号館

2号館

デイサービス

ヘルパー

特徴



サービスラインナップ

😊 状態把握

毎日一回状況把握。



🚑 緊急時対応

体調がすぐれない時など居室に訪問。



😞 生活相談

日常生活上の心配事のご相談。また内容に応じて、専門家や専門機関をご紹介します。

オプションサービス(有償)
介護や生活のお手伝い、FAXなどのオプションサービス。ご利用料金はオプションサービス一覧表をご覧ください。

こんなお困りごとに

基本サービス

- 来館者受付案内
- 郵便物の預かりや投函
- タクシー手配
- 簡易的な修繕作業

オプションサービス例

- 体調不良時の居室配膳
(お部屋までお食事をお持ちします)
- お茶会(定期的に開催します)
- エアコン清掃
(フィルタや吹き出し口の清掃)等



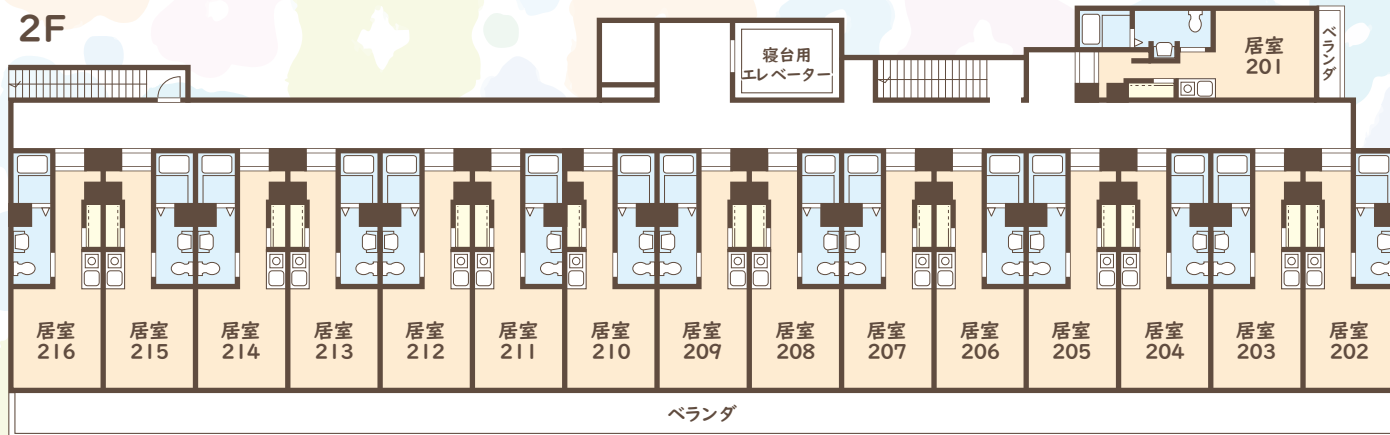
自分のスペースでのんびり

暮らし方の提案

1日	6:30	8:00	9:00	12:00	13:00	16:00	18:00	21:30
	起床	朝食	散歩	昼食	外出(福祉センター・買物)	入居者とおしゃべり	夕食	自室でお風呂

1週間	月曜日	火曜日	水曜日	木曜日	金曜日	土曜日	日曜日
	訪問看護	福祉センター	西船橋へ買い物	デイサービス	病院受診	孫来館	ゆっくりと

今までの趣味を続けたり、新しいことにもチャレンジできます
近くの福祉センターに通ったり、お花を活けたり…♪



物件概要 ローゼンホーム上山1号館 ■所在地/〒273-0046千葉県船橋市上山町2-286-1■電話047-404-8877■総戸数/26戸(1階10戸、2階16戸)
■入居対象者/60歳以上の方で単身での生活が困難な方や介護保険の要支援認定を受けている方■敷地面積/1082.12㎡■延べ床面積/1160.83㎡■居室面積/25.05㎡(26室) ■構造/木造2階建(準耐火構造) ■共用設備/冷暖房完備、食堂、ミニキッチン、エレベーター、下駄箱、洗浄便座付トイレ、火災報知設備、スプリンクラー、緊急通報システム、オートロック、Wi-Fi(無線LAN) ■居室設備/ミニキッチン、洗面台、洗濯機置き場、浴室、緊急呼出装置、収納 ■職員体制/日中は常時1名配置、夜間・緊急時は2号館夜勤者と連携した対応を致します。 ■土地・建物の権利形態/借地借家 ■開設時期/2014年10月1日 ■その他/同一敷地内にデイサービスセンター、ヘルパーステーション併設 料金については別紙参照

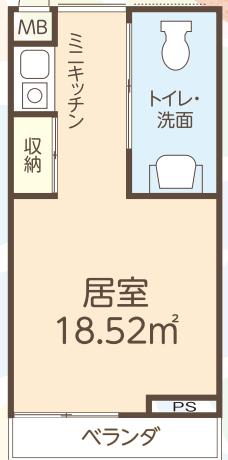
ローゼンホーム上山



お部屋

全室個室タイプ

ベランダ付き、
ミニキッチン、Wi-Fi、
トイレを完備。



入居時の初期費用が0円!

同一法人で特別養護老人ホームを運営しているから、介護が必要になっても安心!



介護

必要な介護が受けられます
お体の状態にあわせて支援を行い、
安心した生活へ繋がります。

専門スタッフへの相談が可能です
ご本人だけでなく、ご家族からの
ご相談も受け付けております。

夜間帯の巡回も実施しているので、緊急時で対応が迅速!



お正月にはみんなで
おせちを食べます

浴室

お体の状態に合わせて
3タイプの浴室で
入浴できます



個浴



機械浴



チェア in バス

■建物全体図 1F



【スタッフより】

皆様の体調を確認しながら明るく笑顔でケアさせて頂いています。安心して過ごしていただけるように生活環境を含めサポートいたします。

2号館 ~サポート型~



概要

1号館

2号館

デイサービス

ヘルパー

特徴

サービスラインナップ

😊 状態把握

毎日一回状況把握。



🚑 緊急時対応

体調がすぐれない時など居室に訪問。



😞 生活相談

日常生活上の心配事のご相談。また内容に応じて、専門家や専門機関をご紹介します。

オプションサービス(有償)
介護や生活のお手伝い、FAXなどのオプションサービス。ご利用料金はオプションサービス一覧表をご覧ください。

こんなお困りごとに

基本サービス

- 来館者受付案内
- 郵便物の預かりや投函
- タクシー手配
- 簡易的な修繕作業

オプションサービス例

- 服薬サポート
(お薬の管理・内服をお手伝いします)
- 通院介助
(お一人での受診やご家族様の付き添いが難しい場合などに付き添いを致します)等



車いすでも安心な広い廊下

暮らし方の提案

1日	6:30	8:00	10:00	12:00	14:00	17:00	18:00	21:30
	起床	朝食	お風呂介助 (ヘルパー)	昼食	買物外出 (ヘルパー)	テレビを見ながらゆっくり	夕食	就寝

1週間	月曜日	火曜日	水曜日	木曜日	金曜日	土曜日	日曜日
	デイサービス	家族面会	訪問看護	デイサービス	病院受診	家族と外出	ゆっくりと

季節に合った催し物やお茶会など企画し行っております。他のご入居者との交流の場になっており、参加された方、みなさん楽しく過ごされております。

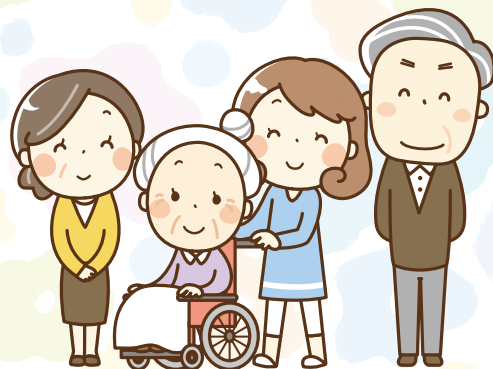


2F



物件概要 ローゼンホーム上山2号館 ■所在地/〒273-0046千葉県船橋市上山町2-287-1■電話047-404-8877■総戸数/37戸(1階16戸、2階21戸)
 ■入居対象者/60歳以上の方で単身での生活が困難な方や介護保険の要支援認定を受けている方■敷地面積/1339.57㎡■延べ床面積/1322.06㎡
 ■居室面積/18.52㎡(37室)■構造/木造2階建(準耐火構造)■共用設備/冷暖房完備、食堂、エレベーター、下駄箱、洗浄便座付トイレ、洗濯室、脱衣室、特別浴室、個別浴室、火災報知設備、スプリンクラー、緊急通報システム、オートロック■居室設備/ミニキッチン、洗面台、緊急呼出装置、収納、Wi-Fi■職員体制/日中は常時1名配置、夜間・緊急時は宿直者と連携した対応を致します。■土地・建物の権利形態/借地借家■開設時期/2014年11月1日 料金については別紙参照

ローゼンホーム上山



サービス利用までの流れ

サービスのご依頼

見学
ご自宅までお迎えに
上がります

利用契約
ケア内容の説明

利用開始

上山デイの特徴！

認知症予防プログラム



なぞなぞ

毎日出題されるクイズ、なぞなぞ等で
センターでの一日がスタート。

脳トレ

計算問題、漢字問題、
ぬり絵等のプリント

コグニサイズ

頭と体を使った体操を行い
認知症予防を行います。

世代間交流行事！

お隣の保育園と定期的に交流会！
園児が合唱を行うなど、子ども達との
ふれあいを行っています。



自由な時間 ♪

自分の趣味活動を行える時間があります。編み物、
刺し子、アイロンビーズ、折り紙等、自分の好き
な活動を行えます。

少人数

少人数のデイサービスですので他の
利用者や職員と楽しみながら活動が
出来ます。

デイサービス 1日の流れ

営業日／月～土（祝日も含む）

8:35～
送迎開始

9:30
事業所到着
血压測定及び検温

10:00～
入浴
運動器機能向上/
個別機能訓練

12:30～
昼食

14:00～
レク活動・予防活動
運動器機能向上/
個別機能訓練

15:00
おやつ・水分補給

16:00
レク活動・予防活動

16:45～
送迎開始



デイサービスセンター

事業所情報

利用定員 18名

営業時間 8時30分～17時30分 月曜日～土曜日（祝日も営業）

サービス提供時間 9時30分～16時45分

サービス内容 送迎サービス、食事サービス、入浴サービス、個別機能訓練、その他行事等

送迎サービス

船橋市
(事業所より半径5キロ程度の範囲)
送迎車両…3台用意。



お体の状態に合わせて、
車両をご案内します。

食事サービス

日替メニューの昼食提供。
おやつも提供。



行事ではスイーツの日として季節
を楽しめるおやつを提供します。

入浴サービス

2種類の浴槽（個浴・ソファバス）
を用意。



入浴時には、職員が必要に応じて
見守りやお手伝いを実施。安心して
入浴ができます。

個別機能訓練



複数の器具や内容を用意



エアロバイク

各利用者さんの力に合わせ負荷を調整。足の筋力を鍛えることができます。

レジスタンスチェア

14種類のメニューの内、個別メニューで上半身の筋力をつけることができます。

日常生活動作の維持・向上訓練

日常生活動作での維持・向上の目標を決め、その方にあった機能訓練を実施します。

「リハビリ（個別機能訓練）」に参加し介護予防、体力維持、日常生活動作の向上！

休憩

ベッド3台、
リクライニングチェア2台、
フットマッサージャー設置。
疲れた時には、お休み頂けます。



- ▶ ケアスタッフによる入浴介助で安心入浴！
- ▶ 趣味活動をお友達と一緒にできるセンター！
- ▶ 看護師による健康状態の確認！健康相談！
- ▶ 認知症予防プログラム（脳トレ、コグニサイズ）が充実！



※ご利用料金については、別紙料金表をご参照下さい。

ローゼンホーム上山 ヘルパーステーション

対象者

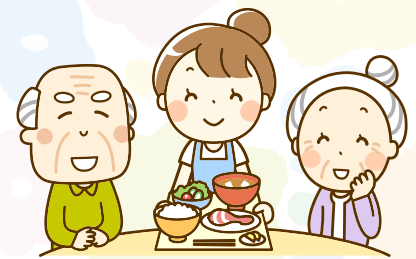
「要支援」または「要介護」の方がご利用できます

※要介護認定を受けるためには、お住まいの市区町村窓口に申請が必要となります。

※障害福祉サービスをご希望の方はご相談ください。



ヘルパーステーションが併設しているので助かる



サービス利用までの流れ

サービスのご依頼



事前訪問
担当者会議

利用契約
ケア内容の説明



利用開始



上山ヘルパーの特色サービス内容

介護が必要な方も
入浴介助で安心入浴！

お風呂や介助、掃除、電球を変えたり、買い物などちょっとしたことでもお手伝いします。
お気軽にご相談ください！

早朝や夜間も利用可能！

祝日や大型連休はもちろん、早朝や夜間帯の「意外と手助けが必要な時間」のサービスも随時行っています！

近隣地域にも派遣！

上山町近隣にお住まいの方にも訪問します。



事業所情報

営業時間 … 月曜日～金曜日 9時～17時30分

サービス提供時間 … 24時間、365日

サービス内容 … 身体介護サービス、生活援助サービス

障害福祉サービス

障害福祉サービスヘルパー（居宅介護）のご利用相談も随時受け付けております

ローゼンホーム上山の特徴

概要

1号館

2号館

デイサービス

ヘルパー

特徴

入居一時金
0円!

1号館は居室内
にミニキッチン、
浴室完備!



毎週カラオケ開催!

同一法人で特別養護老人ホーム
も運営しているから、常時介護が
必要になっても相談可能!

認知症カフェ
を定期的に
開催!

2号館は24時間職員が常
駐しているから、夜間帯の
対応も安心!



お部屋にミニキッチン
があるので自炊も可能



認知症予防・フレイル予防も実施



手芸サークル (ハンドメイドの会) を
定期的で開催!



近隣に福祉センター
(各種サークル) もあり

アクセス

- [電車の場合]** JR武蔵野線 船橋法典駅から徒歩11分
- [バスの場合]** 西船橋駅から、上山町2丁目下車徒歩2分
- [お車の場合]** 京葉道路原木ICから15分

駐車場完備

県道59号（木下街道）沿いの柳寿司さんの横の道に入り、突き当りを右折、直後を左折で50m進むとホームがあります



ローゼンホーム上山1号館 サービス付き高齢者向け住宅
千葉県船橋市上山町2-286-1 26室（自立型）

ローゼンホーム上山2号館 サービス付き高齢者向け住宅
千葉県船橋市上山町2-287-1 37室（サポート型）

ローゼンホーム上山デイサービスセンター
千葉県船橋市上山町2-286-1

ローゼンホーム上山ヘルプステーション
千葉県船橋市上山町2-286-1

(代表) TEL.047-404-8877

千葉県福祉援護会

検索

社会福祉法人 千葉県福祉援護会
ローゼンホーム上山

